

CARATTERISTICHE MATERIALI

CALCESTRUZZO ELEVAZIONE
CONFORME UNI-EN 206-1
CLASSE DI RESISTENZA MINIMA C28/35
CLASSE DI ESPOSIZIONE XC3
DIAMETRO MAX INERTI 25 mm
CLASSE DI CONTENUTO DI CLORURI CONFORME A UNI-EN 206-1
CONSISTENZA S4
TIPO CEMENTO CEM II/A-L 42.5R CONFORME A UNI-EN 197/1
RAPPORTO A/C 0.50

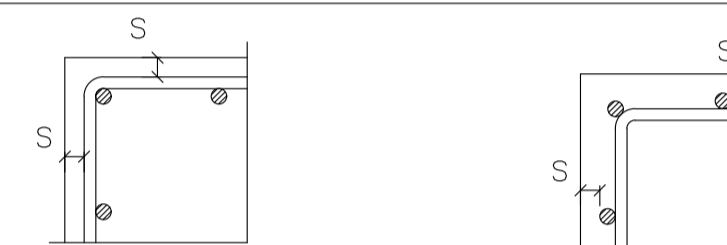
CALCESTRUZZO FONDAZIONE
CONFORME UNI-EN 206-1
CLASSE DI RESISTENZA MINIMA C25/30
CLASSE DI ESPOSIZIONE XC2
DIAMETRO MAX INERTI 25 mm
CLASSE DI CONTENUTO DI CLORURI CONFORME A UNI-EN 206-1
CONSISTENZA S4
TIPO CEMENTO CEM IV/A 42.5R CONFORME A UNI-EN 197/1
RAPPORTO A/C 0.55

CALCESTRUZZO MAGRO GETTO DI LIVELLAMENTO
CONFORME UNI-EN 206-1
CLASSE DI RESISTENZA MINIMA C12/15
CLASSE DI ESPOSIZIONE X0
DOSAGGIO 1.5 q CEM II/B-M 32.5R / mc

ACCIAIO PER C.A.
B450C
SOGLIA DI SNERVAMENTO f_{yk} >= 450 MPa

COPRIFERRO NETTO ARMATURA ORDINARIA

- STRUTTURE ELEVAZIONE s = 4 cm
- FONDAZIONE s = 4 cm



INCIDENZE ARMATURE

- PLATEA 65 kg/m³ - SETTI 125 kg/m³

COMMITTENTE:
RFI
RETE FERROVIARIA ITALIANA
GRUPPO FERROVIE DELLO STATO ITALIANE

PROGETTAZIONE:
ITALFERR
GRUPPO FERROVIE DELLO STATO ITALIANE

DIRETTRICE FERROVIARIA MESSINA - CATANIA - PALERMO
UO INFRASTRUTTURE SUD

PROGETTO DEFINITIVO

RADDOPPIO DELLA TRATTA GIAMPILIERI - FIUMEFREDDO
Lotto 2: Taormina (e) - Giampileri (e)

IMPIANTI SSE
SSE SANT'ALESSIO - FONDAZIONE PER TRASFORMATORE DI GRUPPO

SCALA :
1:50

COMMESSA LOTTO FASE ENTE TIPO DOC. OPERA/DISCIPLINA Progr. REV.

RS2S 02 D 67 BC SE0300 009 A

Revis.	Descrizione	Redatto	Data	Verificato	Data	Approvato	Data	Autorizzato	Data
A	Emissione Esecutiva	G. Manfrè	01/2018	L. Surace	01/2018	P. Carlesimo	01/2018	A. Presta	01/2018

