



Società Autostrada Tirrenica p.A.  
GRUPPO AUTOSTRADALE PER L'ITALIA S.p.A.

**AUTOSTRADA (A12) : ROSIGNANO – CIVITAVECCHIA**  
**LOTTO 2**

**TRATTO: SAN PIETRO IN PALAZZI – SCARLINO**  
**PROGETTO DEFINITIVO**


INFRASTRUTTURA STRATEGICA DI PREMINENTE INTERESSE  
NAZIONALE LE CUI PROCEDURE DI APPROVAZIONE SONO REGOLATE  
DALL' ART. 161 DEL D.LGS. 163/2006

**CN – CANTIERIZZAZIONE E FASI COSTRUTTIVE**

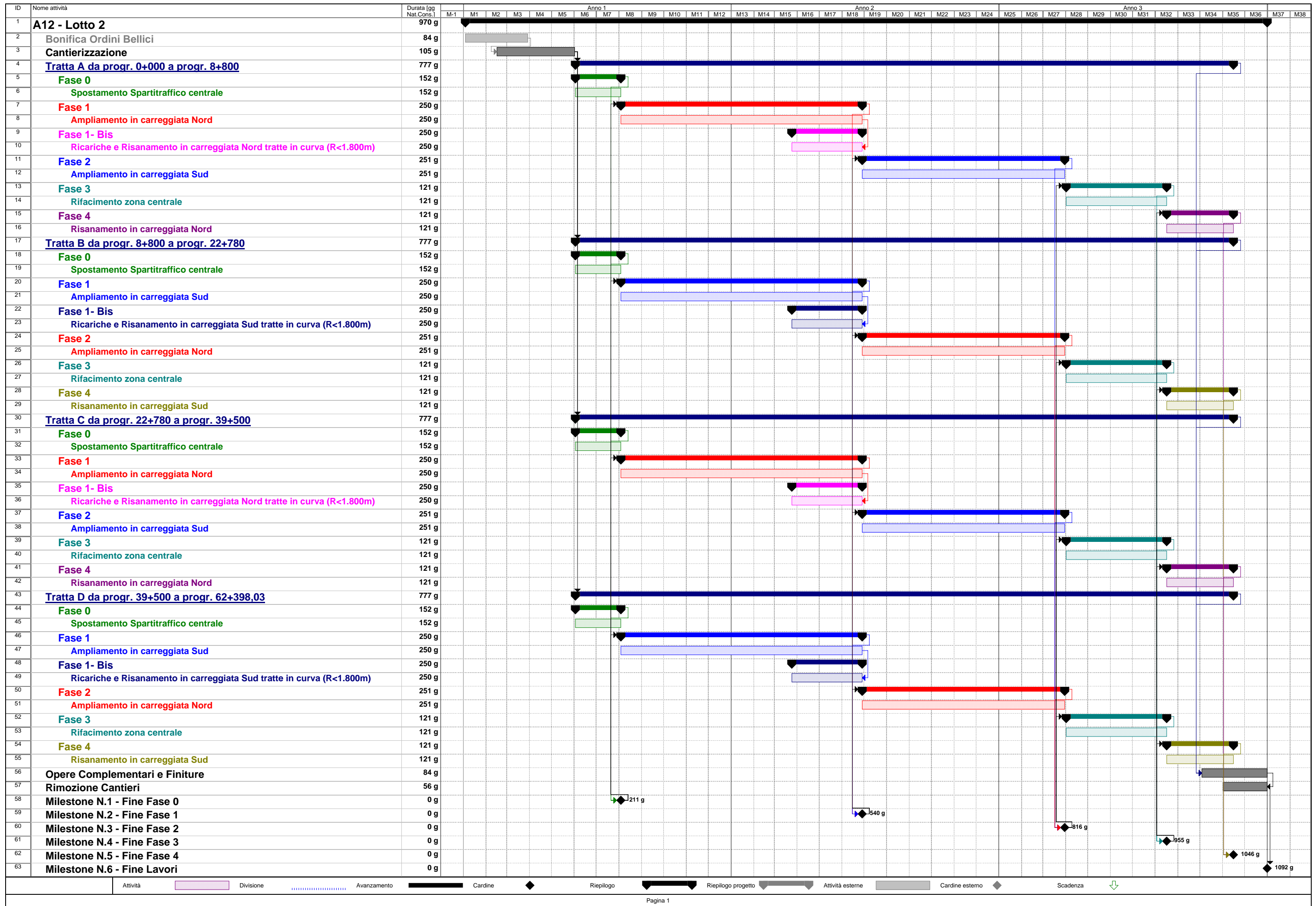
**DIAGRAMMA LAVORI**

<b>IL RESPONSABILE PROGETTAZIONE SPECIALISTICA</b> Geom. Maurizio Plebani Ord. Geom. Prov. Milano N. 8574 <b>RESPONSABILE UFFICIO CAP</b>	<b>IL RESPONSABILE INTEGRAZIONE PRESTAZIONI SPECIALISTICHE</b> Ing. Alessandro Alfì Ord. Ingg. Milano N. 20015 <b>COORDINATORE GENERALE APS</b>	<b>IL DIRETTORE TECNICO</b> Ing. Maurizio Torresi Ord. Ingg. Milano N. 16492 <b>RESPONSABILE DIREZIONE SVILUPPO INFRASTRUTTURE</b>
--	--	---

RIFERIMENTO ELABORATO				DATA: FEBBRAIO 2011		REVISIONE	
DIRETTORIO		FILE		n.	data		
codice commessa	N.Prog.	unita'	n. progressivo				
12	12	120	1	CAP00	1	--	
				SCALA:	-		

 <b>ingegneria europea</b>	ELABORAZIONE GRAFICA A CURA DI :	
	ELABORAZIONE PROGETTUALE A CURA DI :	
CONSULENZA A CURA DI :	IL RESPONSABILE UFFICIO/UNITA'	Geom. Maurizio Plebani

<b>RESPONSABILE DI COMMESSA</b> Ing. Michele Parrella Ord. Ingg. Avellino N. 933 <b>COORDINATORE OPERATIVO DI PROGETTO</b>	<b>VISTO DEL COMMITTENTE</b> 	<b>VISTO DEL CONCEDENTE</b> 
---	---	--



Attività [Bar] Divisione [Dotted] Avanzamento [Thick Bar] Cardine [Diamond] Riepilogo [Arrow] Riepilogo progetto [Arrow] Attività esterne [Grey Bar] Cardine esterno [Diamond] Scadenza [Down Arrow]