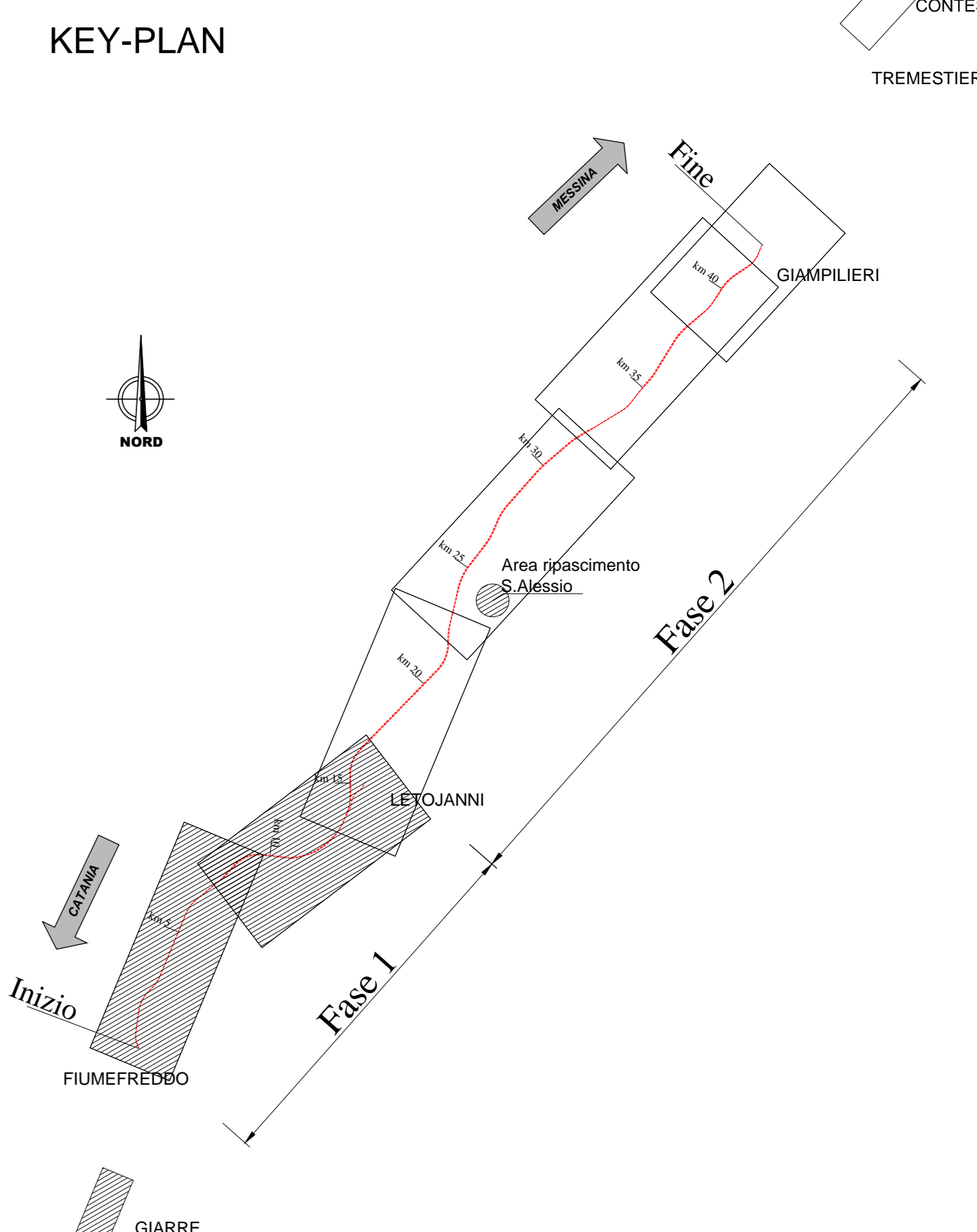
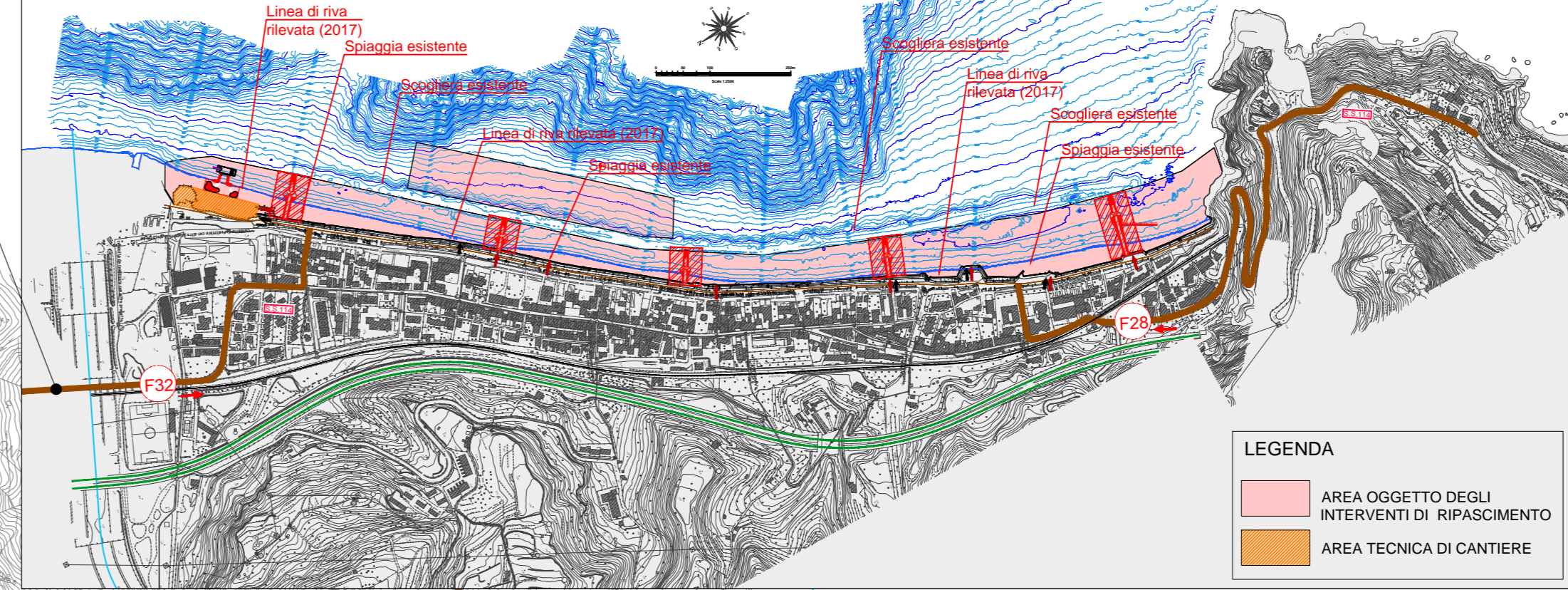


AREA DEL LITORALE DI S. ALESSIO - INTERVENTI DI RIPASCIMENTO



CANTIERI ARMAMENTO E TECNOLOGIE PRESSO LA STAZIONE GIARRE

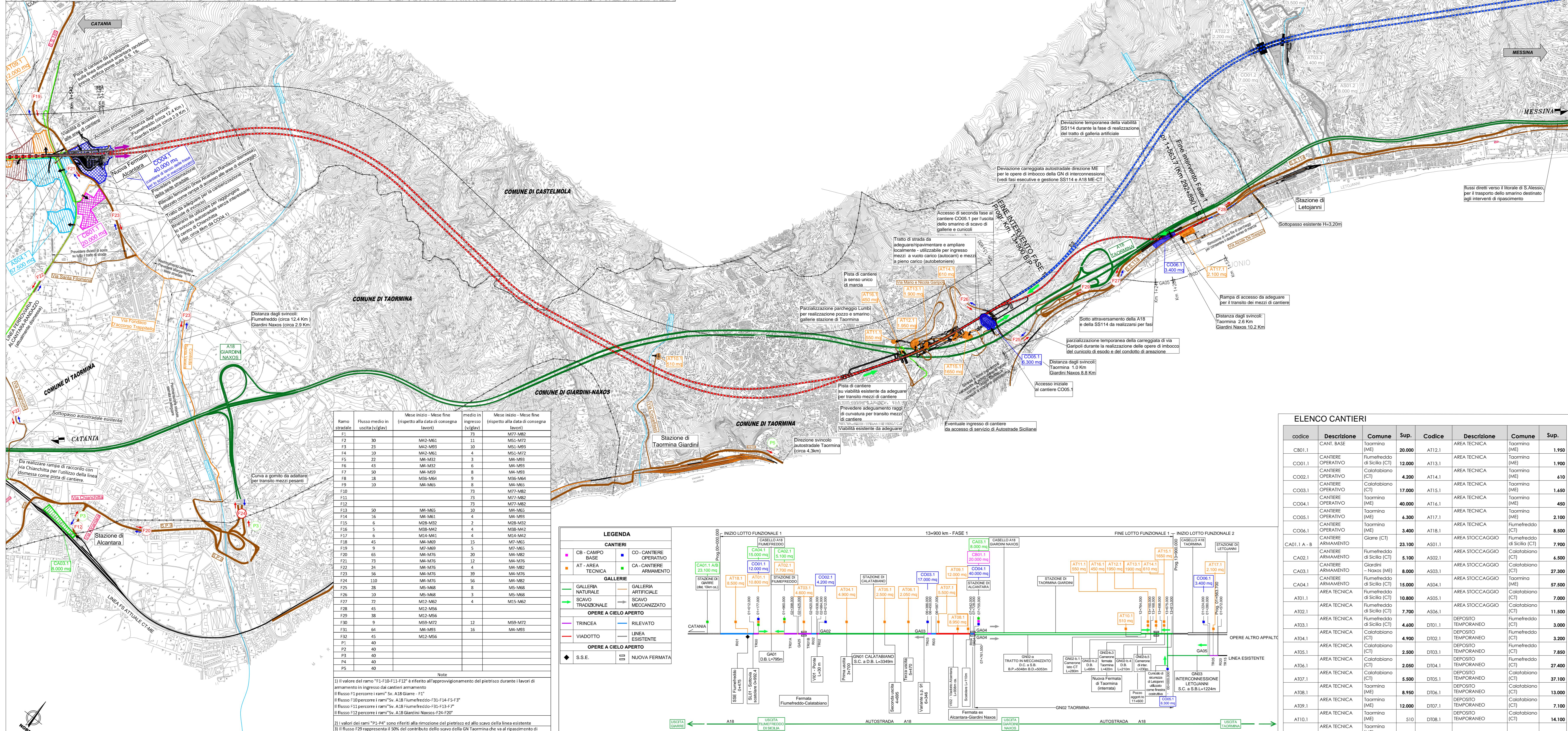


LEGENDA

Simbolo	Descrizione	Simbolo	Descrizione
[Pink Box]	CB - CANTIERE BASE	[Red Dashed Line]	OPERE IN PROGETTO
[Blue Box]	CO - CANTIERE OPERATIVO	[Red Dotted Line]	LINEA FERROVIARIA IN PROGETTO
[Green Box]	CA - CANTIERE ARMAMENTO/TECNOLOGIE	[Blue Dotted Line]	OPERE IN PROGETTO A CURA DI ALTRO APPALTO - LOTTO FUNZIONALE 2
[Orange Box]	AT - AREA TECNICA	[Green Dotted Line]	LINEA FERROVIARIA ESISTENTE
[Light Blue Box]	AS - AREA STOCCAGGIO	[Green Solid Line]	AUTOSTRADA
[Light Green Box]	DT - DEPOSITO TEMPORANEO	[Orange Solid Line]	VIABILITÀ PRINCIPALE
[Light Orange Box]	AREE DI CANTIERE A CURA DI ALTRO APPALTO	[Light Green Solid Line]	VIABILITÀ SECONDARIA O LOCALE
[Light Yellow Box]	ACCESSO AI CANTIERI	[Light Orange Solid Line]	STRADA PODERALE
[Light Purple Box]	CONFINI COMUNALI	[Light Yellow Solid Line]	PISTA DI CANTIERE
[Light Blue Box]	FRONTE DI AVANZAMENTO IN GALLERIA - SCAVO TRADIZIONALE	[Light Purple Solid Line]	STRADA DA ADEGUARE
[Light Green Box]	FRONTE DI AVANZAMENTO IN GALLERIA - SCAVO MECCANIZZATO	[Light Blue Solid Line]	CORSI D'ACQUA
[Light Orange Box]	TRATTO DI VIABILITÀ A SENSO UNICO		

FLUSSI DI TRAFFICO

Simbolo	Descrizione	Simbolo	Descrizione
[Red Arrow]	FLUSSO IN USCITA (VGLV)	[Blue Arrow]	FLUSSO IN ENTRATA (VGLV)
[Red Arrow]	Scavi in esaurimento	[Blue Arrow]	Approvvigionamento da e nei
[Red Circle]	FLUSSI RELATIVI AI LAVORI DI REALIZZAZIONE DELLA VARIANTE FERROVIARIA	[Blue Circle]	FLUSSI RELATIVI ALLA REALIZZAZIONE DEL PISTICCIO DELLA LINEA FERROVIARIA ESISTENTE DEMESSA (DOPO ATTIVAZIONE VARIANTE)



Ramo	Flusso medio in entrata (t/24h)	Mese inizio - Mese fine (rispetto alla data di consegna lavori)	medio in ingresso (t/24h)	Mese inizio - Mese fine (rispetto alla data di consegna lavori)
1	30	MA2-ME1	11	MS1-ME2
2	30	MA2-ME2	20	MS2-ME3
3	30	MA2-ME3	4	MS3-ME4
4	30	MA2-ME4	3	MS4-ME5
5	30	MA2-ME5	6	MS5-ME6
6	30	MA2-ME6	9	MS6-ME7
7	30	MA2-ME7	8	MS7-ME8
8	30	MA2-ME8	9	MS8-ME9
9	30	MA2-ME9	7	MS9-ME10
10	30	MA2-ME10	7	MS10-ME11
11	30	MA2-ME11	7	MS11-ME12
12	30	MA2-ME12	7	MS12-ME13
13	30	MA2-ME13	20	MS13-ME14
14	30	MA2-ME14	4	MS14-ME15
15	30	MA2-ME15	2	MS15-ME16
16	30	MA2-ME16	4	MS16-ME17
17	30	MA2-ME17	6	MS17-ME18
18	30	MA2-ME18	9	MS18-ME19
19	30	MA2-ME19	15	MS19-ME20
20	30	MA2-ME20	5	MS20-ME21
21	30	MA2-ME21	20	MS21-ME22
22	30	MA2-ME22	12	MS22-ME23
23	30	MA2-ME23	4	MS23-ME24
24	30	MA2-ME24	6	MS24-ME25
25	30	MA2-ME25	9	MS25-ME26
26	30	MA2-ME26	15	MS26-ME27
27	30	MA2-ME27	5	MS27-ME28
28	30	MA2-ME28	20	MS28-ME29
29	30	MA2-ME29	12	MS29-ME30
30	30	MA2-ME30	16	MS30-ME31
31	30	MA2-ME31	16	MS31-ME32
32	30	MA2-ME32		
33	30	MA2-ME33		
34	30	MA2-ME34		
35	30	MA2-ME35		
36	30	MA2-ME36		
37	30	MA2-ME37		
38	30	MA2-ME38		
39	30	MA2-ME39		
40	30	MA2-ME40		
41	30	MA2-ME41		
42	30	MA2-ME42		
43	30	MA2-ME43		
44	30	MA2-ME44		
45	30	MA2-ME45		
46	30	MA2-ME46		
47	30	MA2-ME47		
48	30	MA2-ME48		
49	30	MA2-ME49		
50	30	MA2-ME50		

LEGENDA

CANTIERI

- CB - CAMPO BASE
- AT - AREA TECNICA
- CA - CANTIERE ARMAMENTO
- CO - CANTIERE OPERATIVO
- CA - CANTIERE ARMAMENTO

GALLERIE

- GALLERIA NATURALE
- GALLERIA ARTIFICIALE
- SCAVO TRADIZIONALE
- SCAVO MECCANIZZATO

OPERE A CIELO APERTO

- TRINCEA
- RILEVATO
- VIADOTTO
- LINEA ESISTENTE

OPERE A CIELO APERTO

- NUOVA FERMATA

ELENCO CANTIERI

codice	Descrizione	Comune	Sup.	Codice	Descrizione	Comune	Sup.
CB01.1	CANT. BASE	Taormina	20,000	A112.1	AREA TECNICA	Taormina	1,190
CO01.1	CANTIERE OPERATIVO	Fiumefreddo di Sicilia (CT)	12,000	A113.1	AREA TECNICA	Taormina	1,900
CO02.1	CANTIERE OPERATIVO	Catolobiano (CT)	4,200	A114.1	AREA TECNICA	Taormina	610
CO03.1	CANTIERE OPERATIVO	Fiumefreddo di Sicilia (CT)	17,000	A115.1	AREA TECNICA	Taormina	1,640
CO04.1	CANTIERE OPERATIVO	Taormina (ME)	40,000	A116.1	AREA TECNICA	Taormina	480
CO05.1	CANTIERE OPERATIVO	Taormina (ME)	6,200	A117.1	AREA TECNICA	Taormina	2,100
CO06.1	CANTIERE OPERATIVO	Taormina (ME)	3,400	A118.1	AREA TECNICA	Fiumefreddo (CT)	8,500
CA01.1.A - B	CANTIERE ARMAMENTO	Giardini (CT)	23,100	AS01.1	AREA STOCCAGGIO	Fiumefreddo di Sicilia (CT)	7,900
CA02.1	CANTIERE ARMAMENTO	Fiumefreddo di Sicilia (CT)	51,000	AS02.1	AREA STOCCAGGIO	Catolobiano (CT)	6,500
CA03.1	CANTIERE ARMAMENTO	Giardini (ME)	8,000	AS03.1	AREA STOCCAGGIO	Catolobiano (CT)	27,300
CA04.1	CANTIERE ARMAMENTO	Fiumefreddo di Sicilia (CT)	16,000	AS04.1	AREA STOCCAGGIO	Fiumefreddo (CT)	87,500
AT01.1	AREA TECNICA	Fiumefreddo di Sicilia (CT)	10,000	AS05.1	AREA STOCCAGGIO	Catolobiano (CT)	7,000
AT02.1	AREA TECNICA	Fiumefreddo di Sicilia (CT)	4,700	AS06.1	AREA STOCCAGGIO	Fiumefreddo (CT)	11,500
AT03.1	AREA TECNICA	Fiumefreddo di Sicilia (CT)	7,400	D101.1	DEPOSITO TEMPORANEO	Fiumefreddo (CT)	3,000
AT04.1	AREA TECNICA	Catolobiano (CT)	4,100	D102.1	DEPOSITO TEMPORANEO	Fiumefreddo (CT)	3,200
AT05.1	AREA TECNICA	Catolobiano (CT)	2,500	D103.1	DEPOSITO TEMPORANEO	Fiumefreddo (CT)	7,850
AT06.1	AREA TECNICA	Catolobiano (CT)	2,000	D104.1	DEPOSITO TEMPORANEO	Fiumefreddo (CT)	27,400
AT07.1	AREA TECNICA	Catolobiano (CT)	5,500	D105.1	DEPOSITO TEMPORANEO	Catolobiano (CT)	37,100
AT08.1	AREA TECNICA	Taormina (ME)	8,100	D106.1	DEPOSITO TEMPORANEO	Catolobiano (CT)	13,000
AT09.1	AREA TECNICA	Taormina (ME)	12,000	D107.1	DEPOSITO TEMPORANEO	Catolobiano (CT)	7,100
AT10.1	AREA TECNICA	Taormina (ME)	510	D108.1	DEPOSITO TEMPORANEO	Catolobiano (CT)	14,100
AT11.1	AREA TECNICA	Taormina (ME)	550				

COMMITTENTE: **RFI** RETE FERROVIARIA ITALIANA

PROGETTAZIONE: **ITALFERR** GRUPPO PERICOLO DELLO STATO ITALIANO

DIRETTRICE FERROVIARIA MESSINA - CATANIA - PALERMO

U.O. SPECIALISTICHE COSTRUZIONI - CANTIERIZZAZIONE

PROGETTO DEFINITIVO

RADDOPPIO DELLA TRATTA GIAMPILIERI-FIUMEFREDDO
Lotto 1 : Fiumefreddo (i) - Taormina (i) / Letojanni

CANTIERIZZAZIONE

Planimetria di inquadramento della cantierizzazione e della viabilità pubblica impegnata nel trasporto dei materiali

SCALA: 1:10.000

COMMESSA LOTTO FASE ENTE TIPO DOC. OPERA/DISCIPLINA Progr. REV.

R	S	S	O	I	D	5	3	P	4	C	A	0	0	1	0	0	1	B
---	---	---	---	---	---	---	---	---	---	---	---	---	---	---	---	---	---	---

Rev.	Descrizione	Redatto	Data	Verificato	Data	Approvato	Data	Autografo	Data
A	Emissione esecutivo	M. M. M.	Gen 2016	M. M. M.	Gen 2016	P. Cattaneo	Gen 2016		
B	Previsione GCLUP	M. M. M.	10 Feb 2016	M. M. M.	10 Feb 2016	P. Cattaneo	10 Feb 2016		

RS2801DS3P4CA000001B_Lotto1.dwg

In Esec. 3009