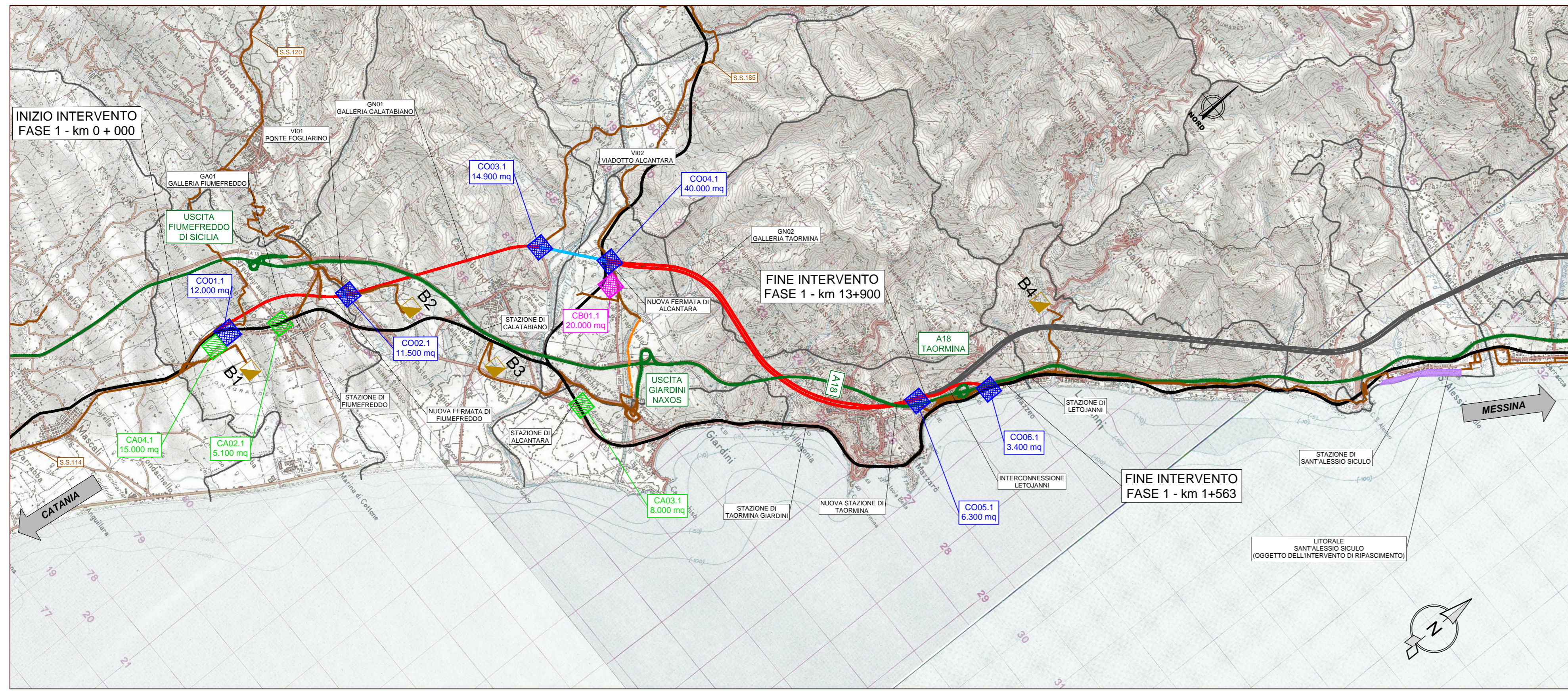
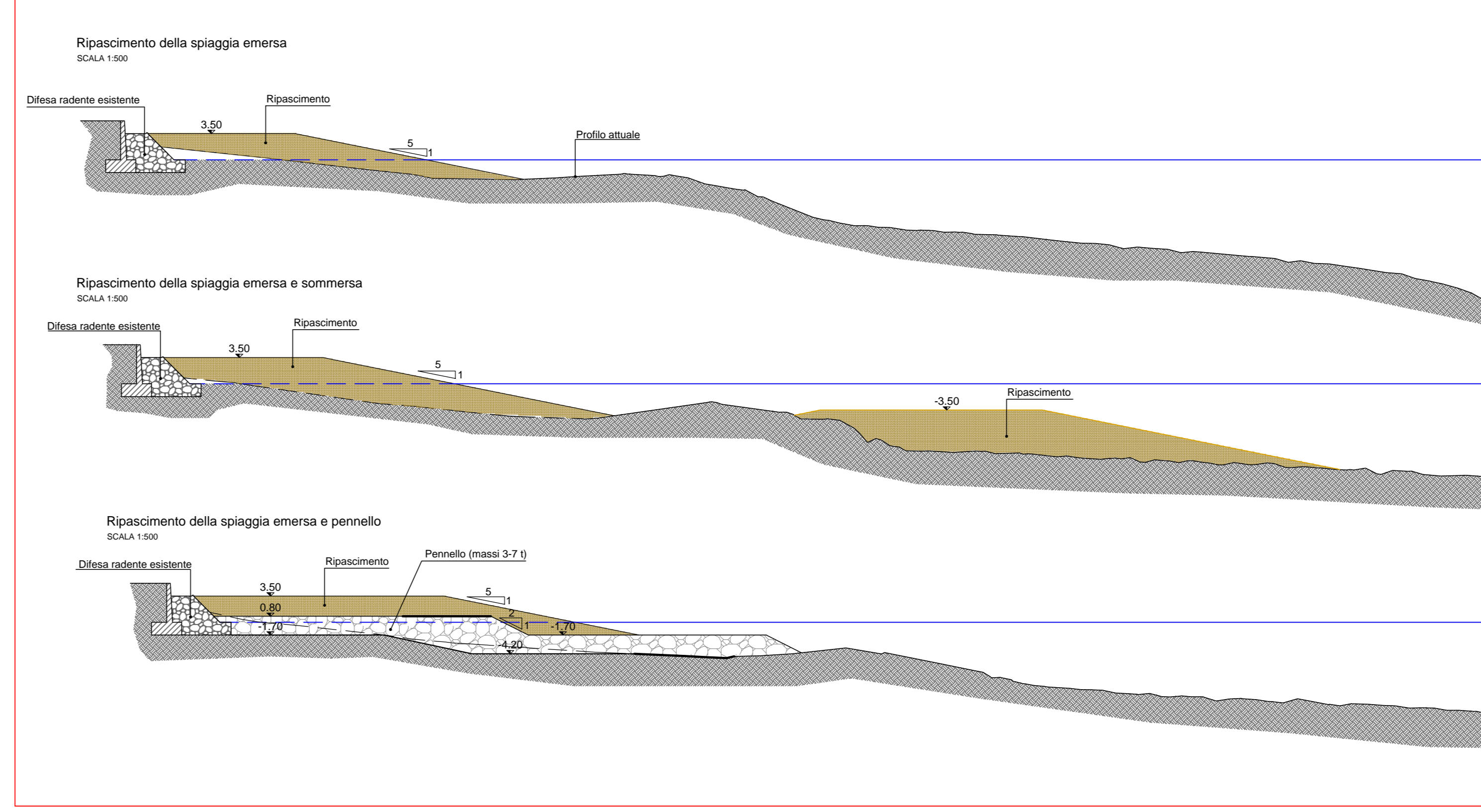


STRALCIO PLANIMETRICO DI INQUADRAMENTO

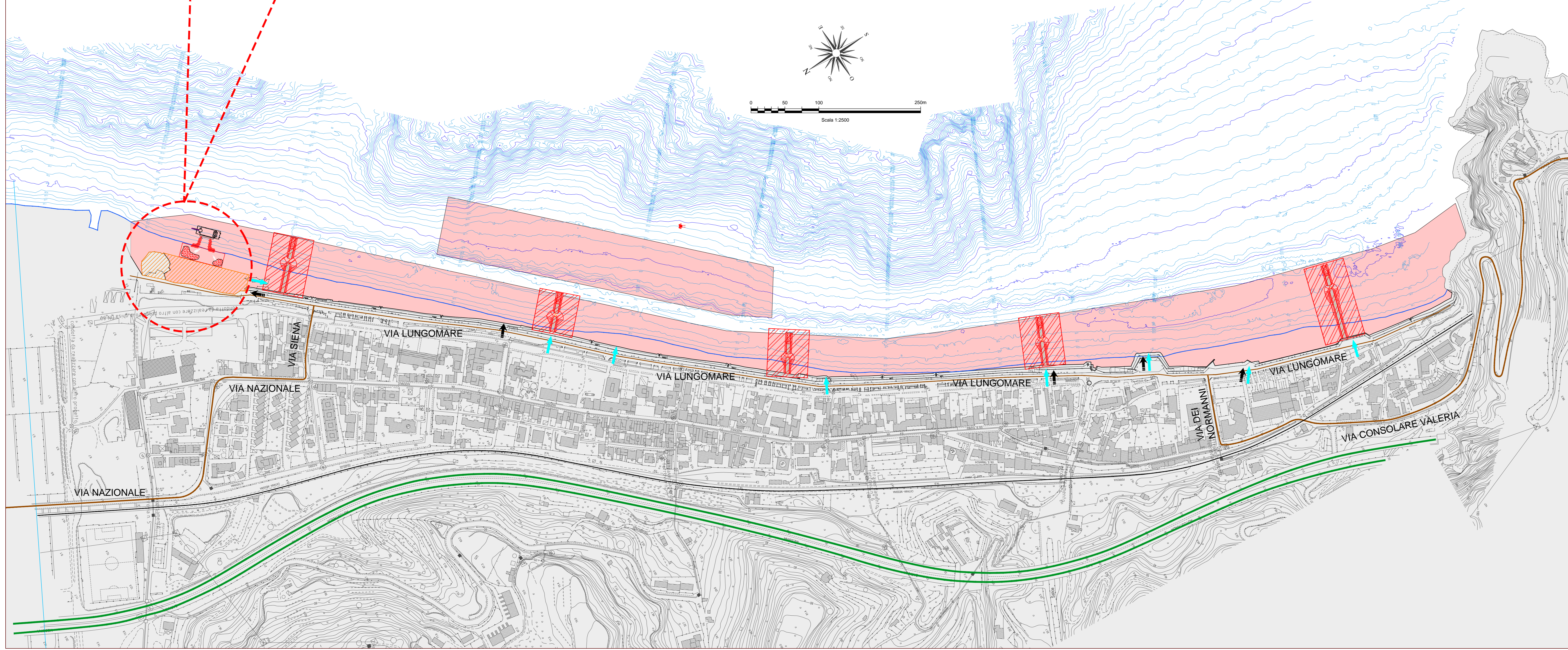
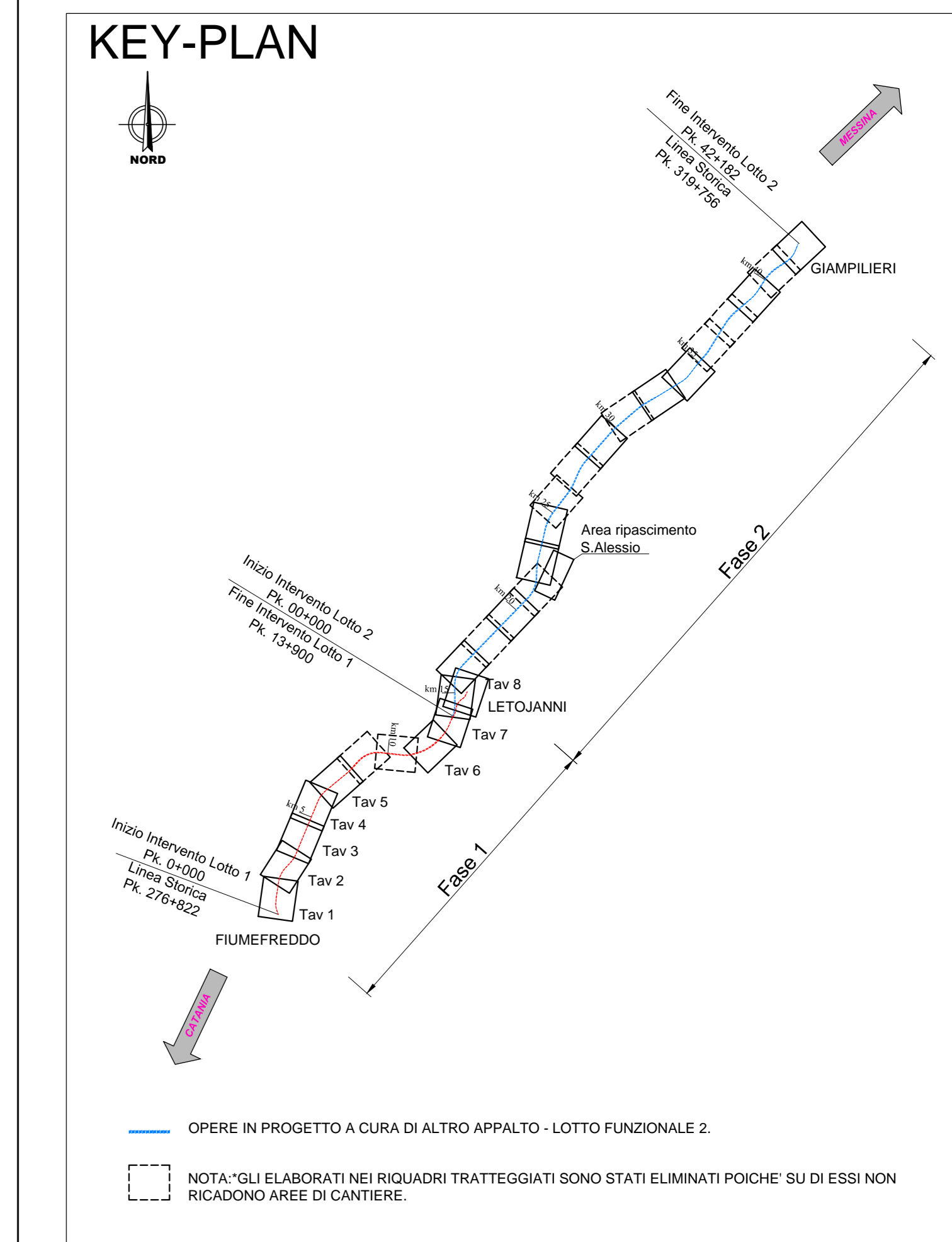
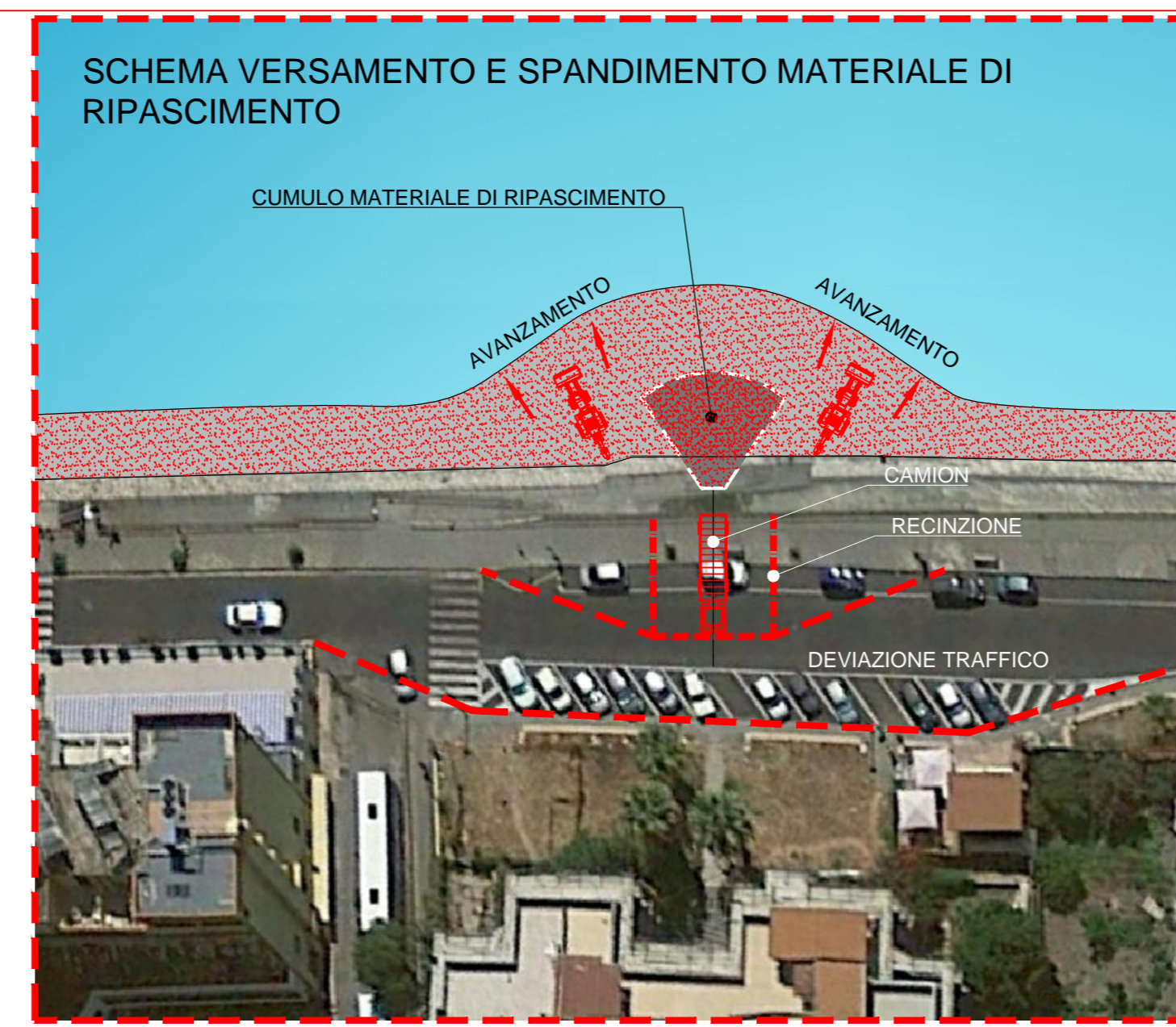
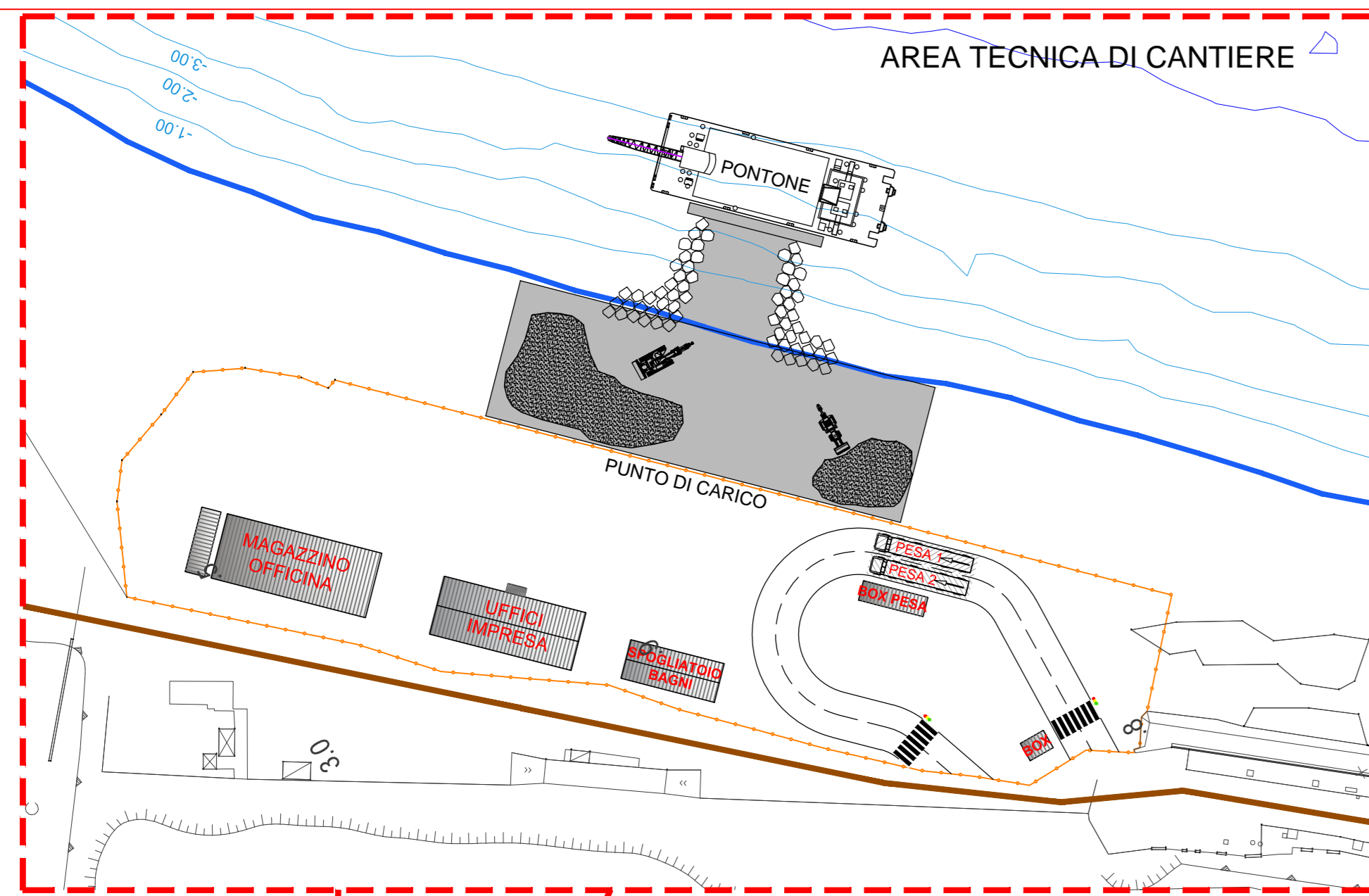


SEZIONI DI PROGETTO



LEGGENDA			
Simbolo	Descrizione	Simbolo	Descrizione
	CB - CANTIERE BASE		OPERE IN PROGETTO
	CO - CANTIERE OPERATIVO		LINEA FERROVIARIA IN PROGETTO
	CA - CANTIERE ARMAMENTO/TECNOLOGIE		OPERE IN PROGETTO A CURA DI ALTRO APPALTO LOTTO FUNZIONALE 2
	AT - AREA TECNICA		LINEA FERROVIARIA ESISTENTE
	AS - AREA STOCCAGGIO		AUTOSTRADA
	DT - DEPOSITO TEMPORANEO		VIABILITÀ PRINCIPALE
	AREE DI CANTIERE A CURA DI ALTRO APPALTO		VIABILITÀ SECONDARIA
	DEMOLIZIONI		STRADA PODERALE
	ACCESSO AI CANTIERI		PISTA DI CANTIERE
	CONFINI COMUNALI		STRADA DA ADEGUARE
	FRONTE DI AVANZAMENTO IN GALLERIA - SCAVO TRADIZIONALE		CORSI D'ACQUA
	AREA DI LAVORO		FRONTE DI AVANZAMENTO IN GALLERIA - SCAVO MECCANIZZATO
	PUNTO DI SVERSAMENTO DEL MATERIALE DI RIPASCIMENTO		SENDO UNICO DI MARCIA PER I MEZZI DI CANTIERE

NOTA
DURANTE L'ESECUZIONE DEI LAVORI DI RIPASCIMENTO VERRANNO EFFETTUATI DEI LOCALI RETRINGIMENTI DELLA CARREGGIATA CON DIVIETO DI SOSTA IN CORRISPONDENZA DEI PUNTI INTERESSATI DALLE ATTIVITÀ DI SVERSAMENTO.



COMMITTENTE: **RFI** (GRUPPO FERROVIARIO ITALIANO)

PROGETTAZIONE: **ITALFERR** (GRUPPO FERROVIARIO ITALIANO)

DIRETTRICE FERROVIARIA MESSINA - CATANIA - PALERMO

U.O. SPECIALISTICHE COSTRUZIONI - CANTIERIZZAZIONE

PROGETTO DEFINITIVO

RADDOPPIO DELLA TRATTA GIAMPILIERI - FIUMEFREDDO
Lotto 1: Fiumefreddo (i) - Taormina (i) / Letojanni

CANTIERIZZAZIONE
Ripascimento del litorale di S. Alessio - Planimetria delle aree di cantiere e relativa viabilità di accesso

SCALA: VARIE

COMMESSA LOTTO FASE ENTE TIPO DOC. OPERA/DISCIPLINA Progr. REV.

R S 2 S 0 1 D 5 3 P Z CA 0 0 0 0 0 0 1 B

Rev.	Descrizione	Redatto	Data	Verificato	Data	Approvato	Data	Approvato-Data
A	Revisione	M. Mula	Gennaio 2016	M. Centi	Gennaio 2016	P. Castagno	Gennaio 2016	
B	Correzione di CGL/P	M. Mula	Gennaio 2016	M. Centi	Gennaio 2016	P. Castagno	Gennaio 2016	

RSZ801DS3PZCA000001B-2A.dwg n. Etab. 3018