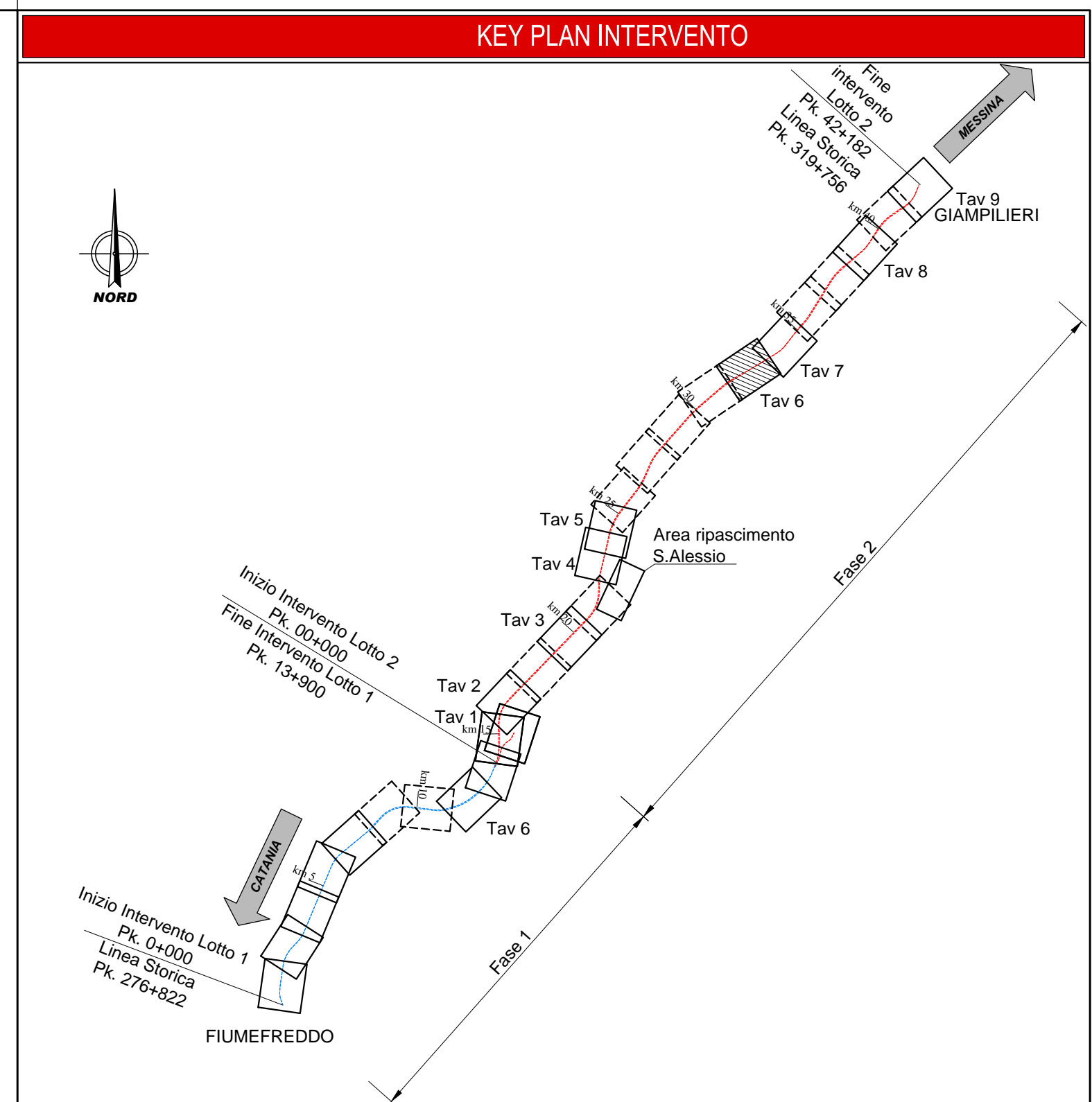
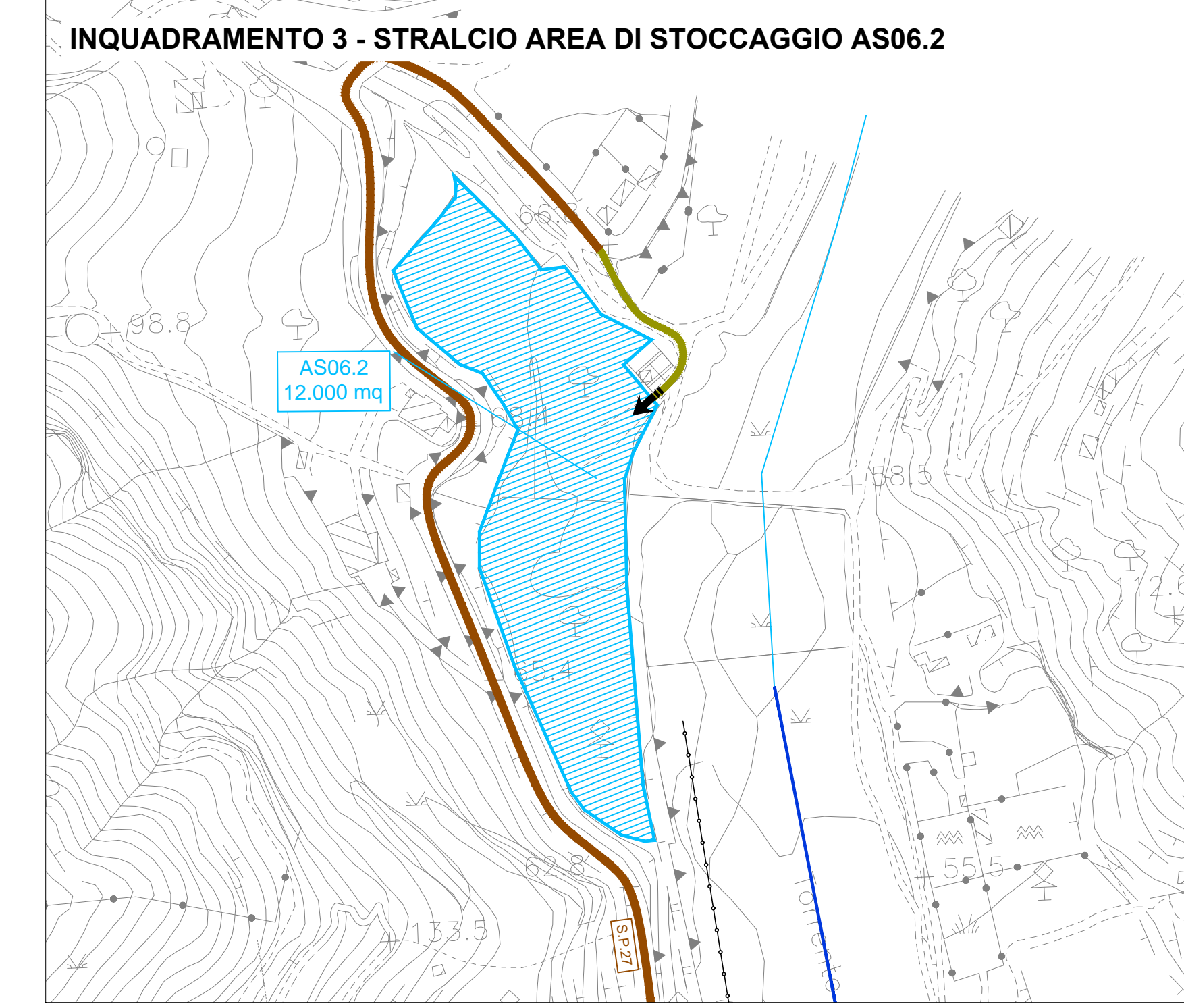
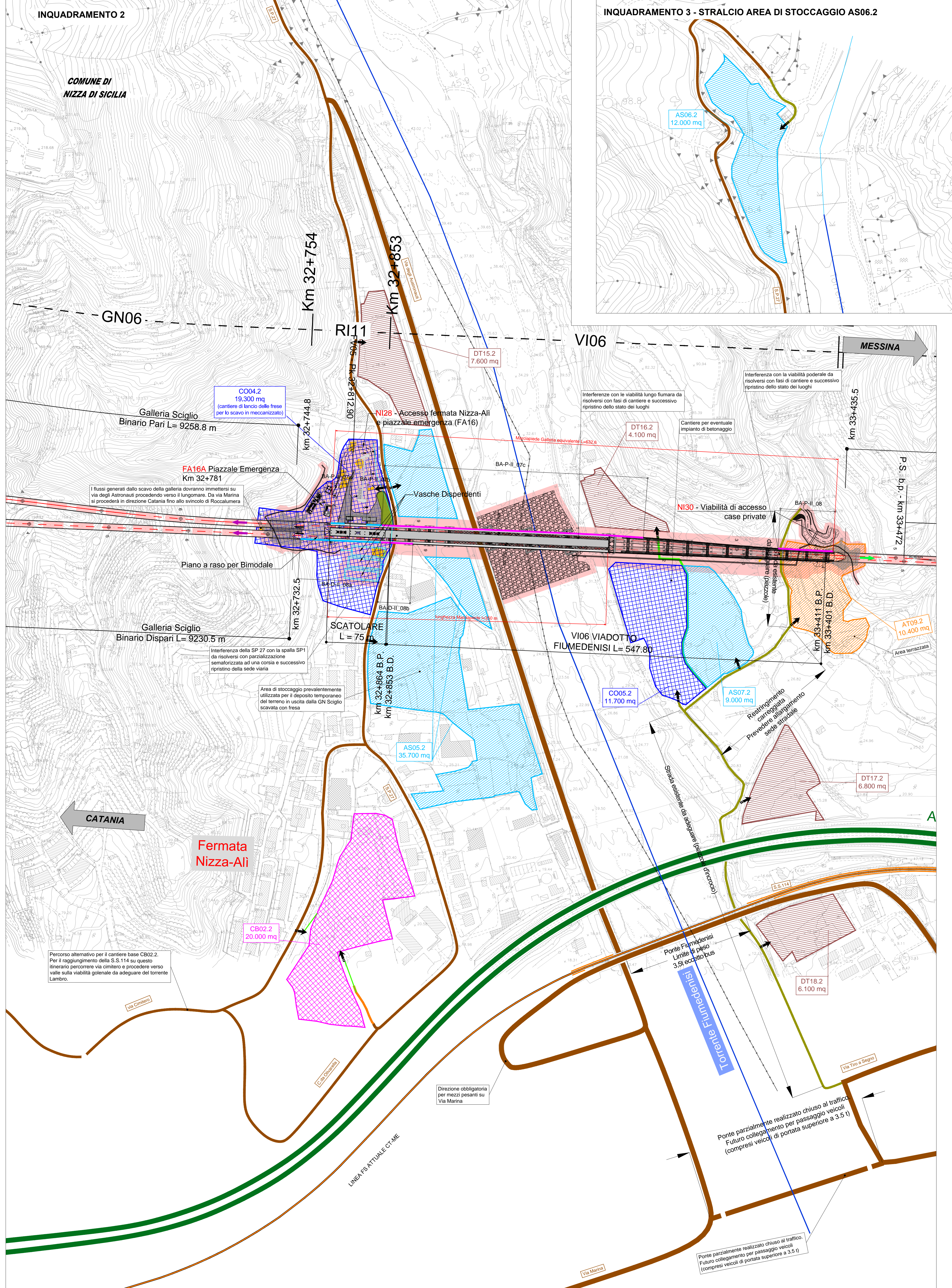
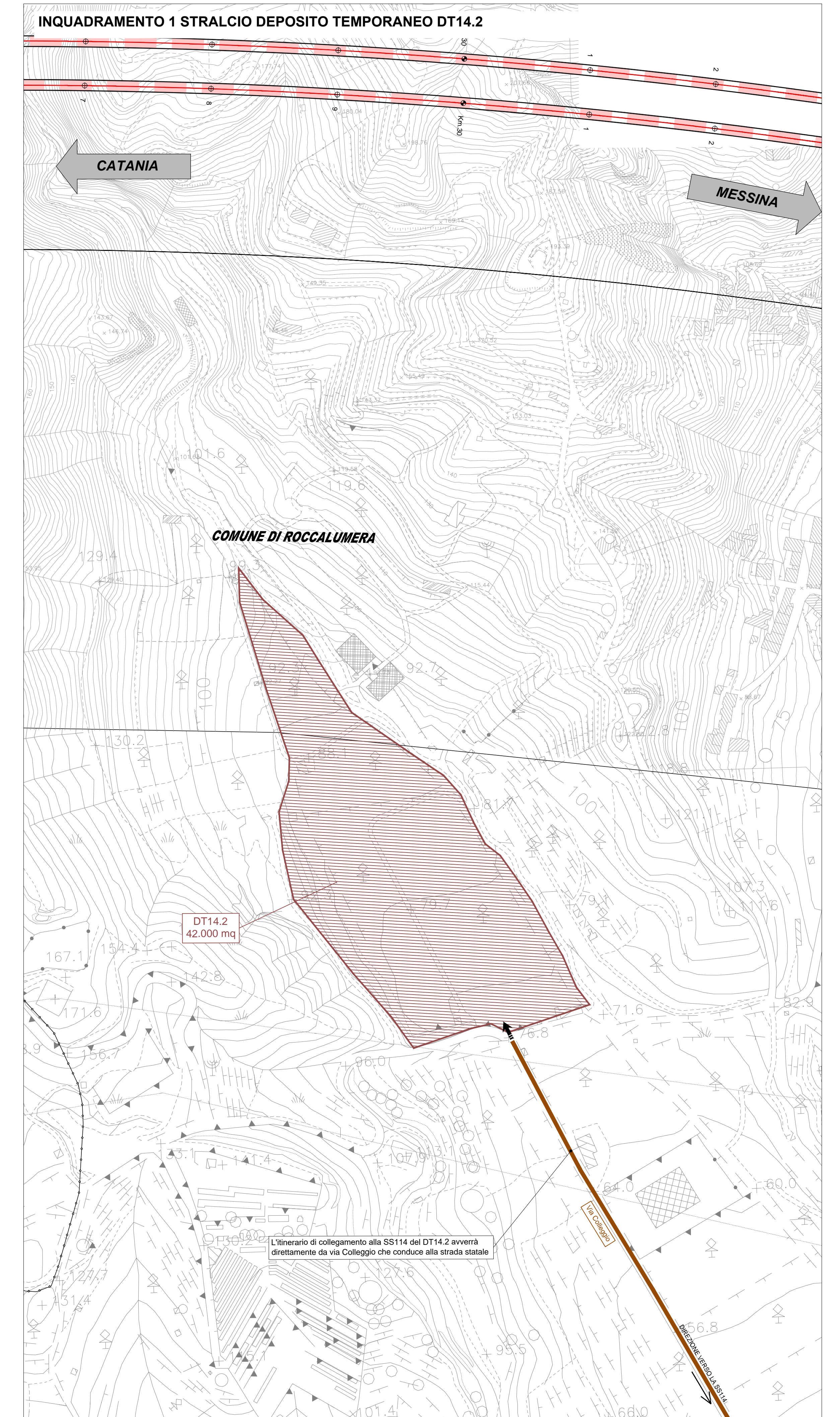
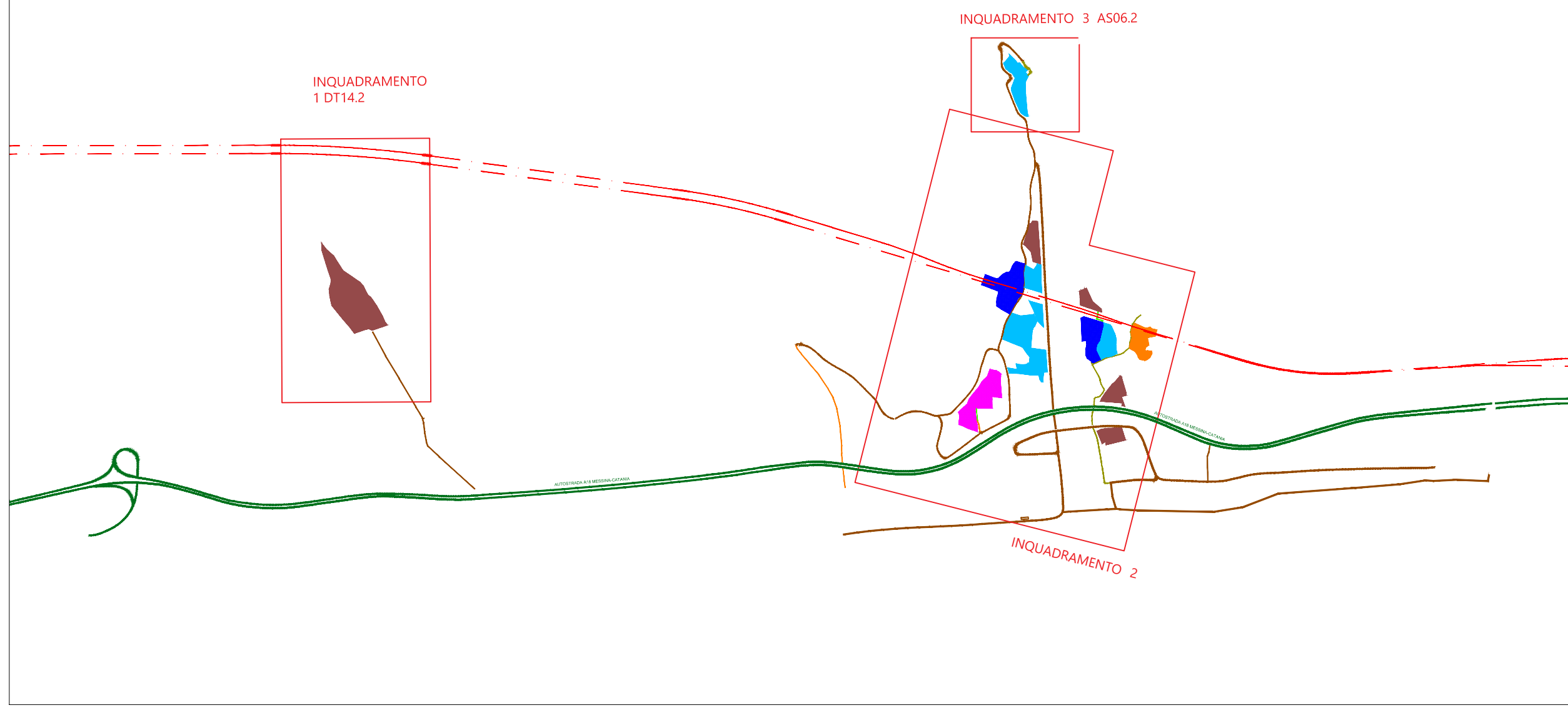
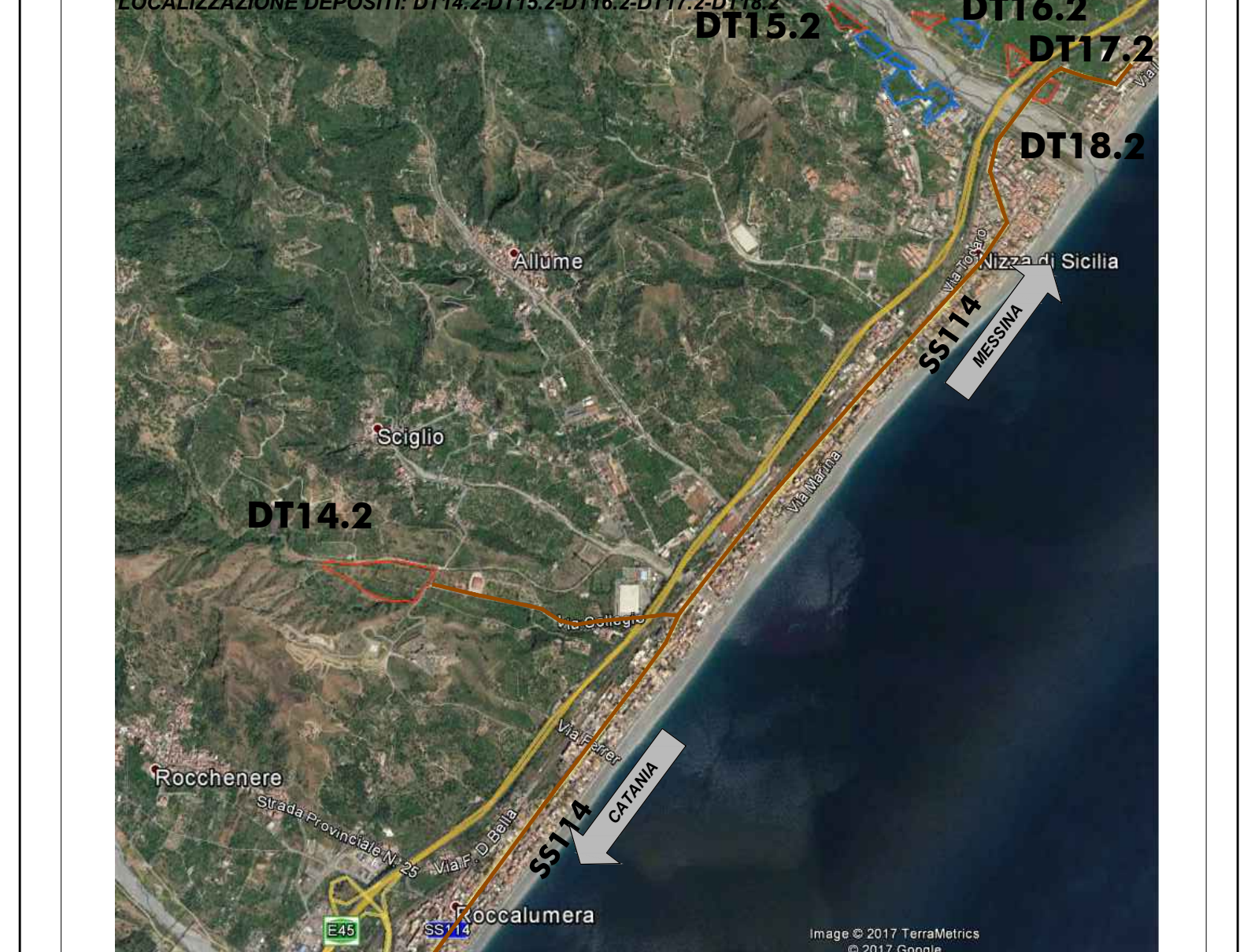


STRALCIO PLANIMETRICO D'INQUADRAMENTO 1 2 3



LEGENDA

	CB - CANTIERE BASE		OPERE IN PROGETTO
	CO - CANTIERE OPERATIVO		LINEA FERROVIARIA IN PROGETTO
	CA - CANTIERE ARMAMENTI/TECNOLOGIE		OPERE IN PROGETTO A CURA DI ALTRO APPALTO LOTTO FUNZIONALE 1
	AT - AREA TECNICA		LINEA FERROVIARIA ESISTENTE
	AS - AREA STOCCAGGIO		AUTOSTRADA
	DT - DEPOSITO TEMPORANEO		VIABILITÀ PRINCIPALE
	AREE DI CANTIERE A CURA DI ALTRO APPALTO		VIABILITÀ SECONDARIA O LOCALE
	DEMOLIZIONI		STRADA PODERALE
	ACCESSO AI CANTIERI		PISTA DI CANTIERE
	CONFINI COMUNALI		STRADA DA ADEGUARE
	FRONTE DI AVANZAMENTO IN GALLERIA - SCAVO TRADIZIONALE		CORSI D'ACQUA
	FRONTE DI AVANZAMENTO IN GALLERIA - SCAVO MECCANIZZATO		AREA DI LAVORO
	SENSO UNICO DI MARCIA PER I MEZZI DI CANTIERE		AREA DI LAVORO OPERE IN SOTTERRANEO



COMMITTENTE: **RFI** RETE FERROVIARIA ITALIANA GRUPPO FERROVIE DELLO STATO ITALIANE

PROGETTAZIONE: **ITALFERR** GRUPPO FERROVIE DELLO STATO ITALIANE

DIRETTRICE FERROVIARIA MESSINA - CATANIA - PALERMO

U.O. SPECIALISTICHE COSTRUZIONI - CANTIERIZZAZIONE

PROGETTO DEFINITIVO

RADDOPPIO DELLA TRATTA GIAMPILIERI-FIUMEFREDDO
Lotto2 : Taormina (e) - Giampilieri (e)

CANTIERIZZAZIONE
Planimetria delle aree di cantiere e relativa viabilità di accesso tav. 6/9

SCALA: 1:2000

Rev.	Descrizione	Redatto	Data	Verificato	Data	Approvato	Data	Autore/Revisione
A	Emissione esecutiva	M. Mola	Ottobre 2017	M. Carrà	Ottobre 2017	P. Catalano	Ottobre 2017	
B	Correzione di CELP	M. Mola	Gennaio 2018	M. Carrà	Gennaio 2018	P. Catalano	Gennaio 2018	

RS2502D5P6CA000001-9B_Lotto2.dwg