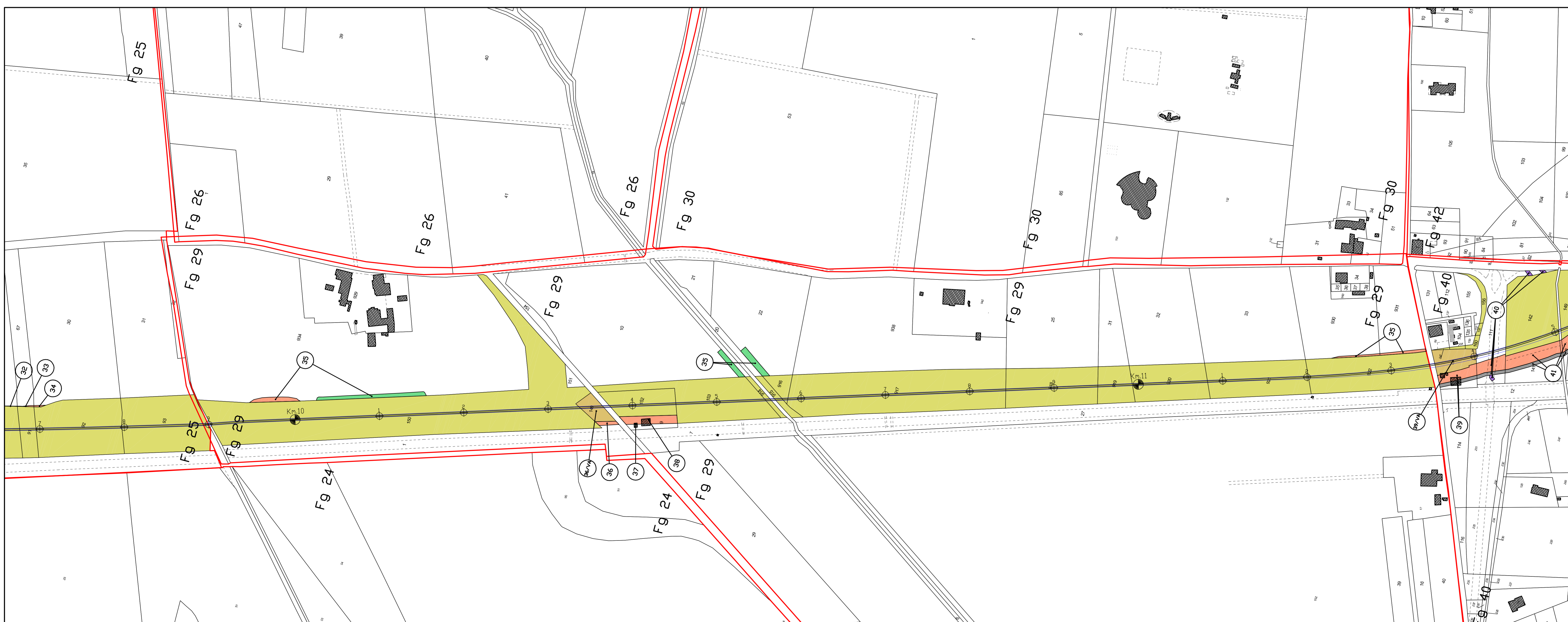




LEGENDA

- Sede autostrada, pertinenze autostradali, ecc.
- Deviazione fossato, sede strada deviazione strada, ecc.
- Servitù di passo U.T./U.P., di viadotto, di galleria
- Servitù di Drenaggio
- Reliquato
- Occupazione Temporanea
- Servitù per Interferenze
- Mitigazione Ambientale
- Proprietà ANAS e/o Demanio Rano Strade
- Attuale Sede 'Variante Aurelia'





Società Autostrada Tirrenica p.A.
GRUPPO AUTOSTRADE PER L'ITALIA S.p.A.

AUTOSTRADA (A12) : ROSIGNANO – CIVITAVECCHIA
LOTTO 2

TRATTO: SAN PIETRO IN PALAZZI – SCARLINO

PROGETTO DEFINITIVO

INFRASTRUTTURA STRATEGICA DI PREMINENTE INTERESSE NAZIONALE LE CUI PROCEDURE DI APPROVAZIONE SONO REGOLATE DALL' ART. 161 DEL D.LGS. 163/2006

SOMME A DISPOSIZIONE

ESPROPRI
PIANO PARTICELLARE
COMUNE DI BIBBONA Tav.1/2
(Provincia di Livorno)

IL RESPONSABILE PROGETTAZIONE SPECIALISTICA P.E. Fabio Cerchioni Dir. Per. Ing. Corso N.1087 RESPONSABILE UFFICIO ES0		IL RESPONSABILE INTERAZIONE PROIEZIONE SPECIALISTICA Ing. Assessorio AEI Dir. Pogg. Milano N. 20015 COORDINATORE GENERALE		IL DIRETTORE TECNICO Ing. Maurizio Torrali Dir. Pogg. Milano N. 16482 RESPONSABILE DIREZIONE SVILUPPO INFRASTRUTTURE	
REPERIMENTI ELABORATI direzione codice contratto 12121201		FILE unit A. progettato ESC081		DATA FEBBRAIO 2011 n. progetto 1:2000	
spesa ingegneria europea		COORDINATORE GENERALE A CURA DI Ing. Assessorio AEI		COORDINATORE GENERALE A CURA DI P.E. Fabio Cerchioni O.P.I. Como N.1087	
RESPONSABILE DI COMEDIA Ing. Michele Porello Dir. Ingg. Anello N. 933		VISTO DEL COMMITTENTE 		VISTO DEL CONCESSIONARIO 	

IL PRESENTE DOCUMENTO NON PUO' ESSERE COPIATO, RIPRODOTTO O TRASMESSO IN QUALSIASI MODO, SENZA IL CONSENSO SCRITTO DELLA SAT. TUTTI I DIRITTI SONO RISERVATI. SAT, PERMESSI A CURA DI SAT.