

LEGENDA

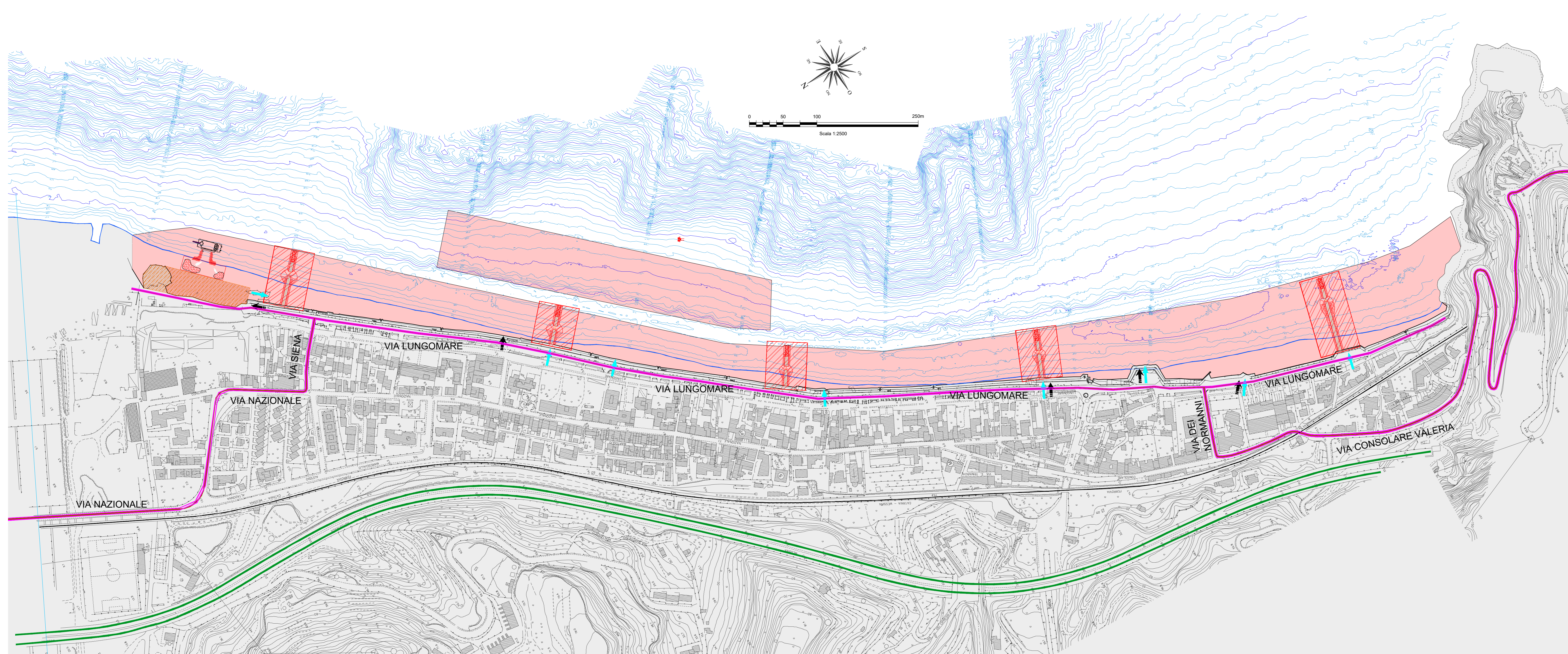
Simbolo	Descrizione	Simbolo	Descrizione
[Pink hatched]	CB - CANTIERE BASE	[Red hatched]	LINEA FERROVIARIA IN PROGETTO
[Blue hatched]	CO - CANTIERE OPERATIVO	[Black line]	LINEA FERROVIARIA ESISTENTE
[Green hatched]	CA - CANTIERE ARMAMENTO/TECNOLOGIE	[Green line]	AUTOSTRADA
[Orange hatched]	AT - AREA TECNICA	[Brown line]	VIABILITÀ PRINCIPALE
[Light blue hatched]	AS - AREA STOCCAGGIO	[Light blue line]	VIABILITÀ SECONDARIA
[Yellow hatched]	DEMOLIZIONI	[Yellow line]	STRADE PODERALI
[Red hatched]	DT - DEPOSITI TEMPORANEI	[Red line]	STRADE STERRATE DA ADEGUARE
[Orange circle]	AREA DI CANTIERE PER REALIZZAZIONE ELPORTI DI EMERGENZA (MAXIPORTA RIFUGIO 1000m)	[Green line]	PISTA DI CANTIERE
[Black arrow]	ACCESSO AI CANTIERI	[Red line]	CONFINI COMUNALI
[Red hatched]	OPERE IN PROGETTO	[Pink hatched]	AREE DI LAVORO
		[Red hatched]	A.L. OPERE IN SOTTERRANEO

MITIGAZIONI

Simbolo	Descrizione	Simbolo	Descrizione
[Orange hatched]	BAGNATURA PIAZZALE	[Orange line]	BAGNATURA PISTE
[Pink hatched]	SPAZZOLATURA PISTE	[Purple hatched]	BARRIERE ANTIRUMORE DI CANTIERE
		[Purple hatched]	BARRIERE ACUSTICHE MOBILI LUNGO AVANZAMENTO LAVORI

RICETTORI

Colore	Descrizione	Colore	Descrizione
[Yellow]	RESIDENZIALE	[Blue]	MUNIMENTALE E RELIGIOSO
[Brown]	ARTIGIANALE, COMMERCIALE E SERVIZI	[Green]	PERTINENZA FS
[Grey]	RUDERI, DISMESSI, BOX E DEPOSITI	[Orange]	ASILI, SCUOLE ED UNIVERSITA'



COMMITTENTE:
RFI
 RETE FERROVIARIA ITALIANA
 GRUPPO FERROVIE DELLO STATO ITALIANE

PROGETTAZIONE:
ITALFERR
 GRUPPO FERROVIE DELLO STATO ITALIANE

DIRETTRICE FERROVIARIA MESSINA - CATANIA - PALERMO
U.O. GEOLOGIA, GESTIONE TERRE BONIFICHE

PROGETTO DEFINITIVO

RADDOPPIO DELLA TRATTA GIAMPILIERI - FIUMEFREDDO
Lotto 1: Fiumefreddo (I) - Taormina (I) / Letojanni

PROGETTO AMBIENTALE DELLA CANTIERIZZAZIONE - PAC
 Planimetria localizzazione interventi di mitigazione - Lotto 1 tav. 11/11

SCALA: 1:10000

COMMESSA LOTTO FASE ENTE TIPO DOC. OPERA/DISCIPLINA PROG. REV.

Revis.	Descrizione	Redatto	Data	Verificato	Data	Approvato	Data	Autorizzato	Data
A	Emissione Esecutiva	F. Rocchi	Ottobre 2017	G. Cardinale	Ottobre 2017	P. Castagna	Ottobre 2017		
B	Emissione per CSLLPP	F. Rocchi	Settembre 2018	S. Vasta	Settembre 2018	F. Rocchi	Settembre 2018	A. Morini	