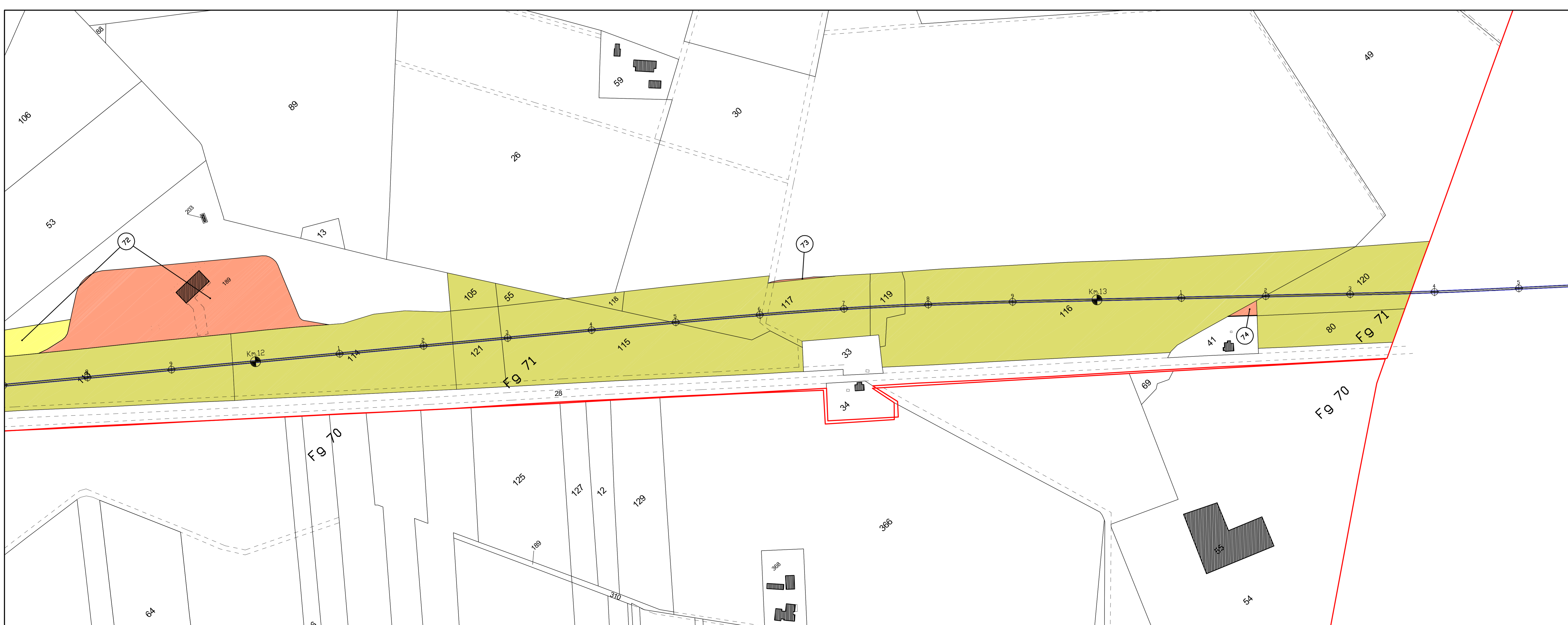


**LEGENDA**

- Sede autostrada, pertinenze autostradali, ecc.
- Deviazione fossato, sede strada deviazione strada, ecc.
- Servitù di passo U.T./U.P., di viadotto, di galleria
- Servitù di Drenaggio
- Reliquato
- Occupazione Temporanea
- Servitù per Interferenze
- Mitigazione Ambientale
- Proprietà ANAS e/o Demanio Rano Strade
- Attuale Sede 'Variante Aurelia'



**Società Autostrada Tirrenica p.A.**  
GRUPPO AUTOSTRADE PER L'ITALIA S.p.A.

**AUTOSTRADA (A12) : ROSIGNANO – CIVITAVECCHIA**  
LOTTO 2

TRATTO: SAN PIETRO IN PALAZZI – SCARLINO

**PROGETTO DEFINITIVO**

INFRASTRUTTURA STRATEGICA DI PREMINENTE INTERESSE NAZIONALE LE CUI PROCEDURE DI APPROVAZIONE SONO REGOLATE DALL' ART. 161 DEL D.LGS. 163/2006

---

**SOMME A DISPOSIZIONE**

**ESPROPRI**  
**PIANO PARTICELLARE**  
**COMUNE DI CAMPGLIA MARITTIMA Tav.3/3**  
**(Provincia di Livorno)**

<b>I. RESPONSABILE PROGETTAZIONE SPECIALISTICA</b> P.I.E. Fabio Cerchioni Dir. Per. Ing. Corso N.1087 RESPONSABILE UFFICIO ES0	<b>II. RESPONSABILE INTERAZIONE PROIEZIONE SPECIALISTICA</b> Ing. Assessorio ART Dir. Progg. Milano N. 20015 COORDINATORE GENERALE	<b>III. DIRETTORE TECNICO</b> Ing. Maurizio Tomasi Dir. Progg. Milano N. 16482 RESPONSABILE DIREZIONE SVILUPPO INFRASTRUTTURE
---	---	--

DEFINIZIONE ELABORAZIONE		DATA		REVISIONE	
codice contratto	data	data	data	data	data
12121201	ES143	FEBBRAIO 2011			
		SCALA			
		1:2000			

<b>INGEGNERIA EUROPEA</b> spea	Geom. Alberto Pizzocchero Arch. Elvira Occhionero	P.I.E. Fabio Cerchioni O.P.I. Como N.1087
-----------------------------------	--	---

<b>RESPONSABILE DI COMANDA</b> Ing. Michele Parnello Dir. Progg. Anversa N. 933	<b>VISTO DEL COMMITTENTE</b> 	<b>VISTO DEL CONCESSIONARIO</b> 
---	----------------------------------	-------------------------------------