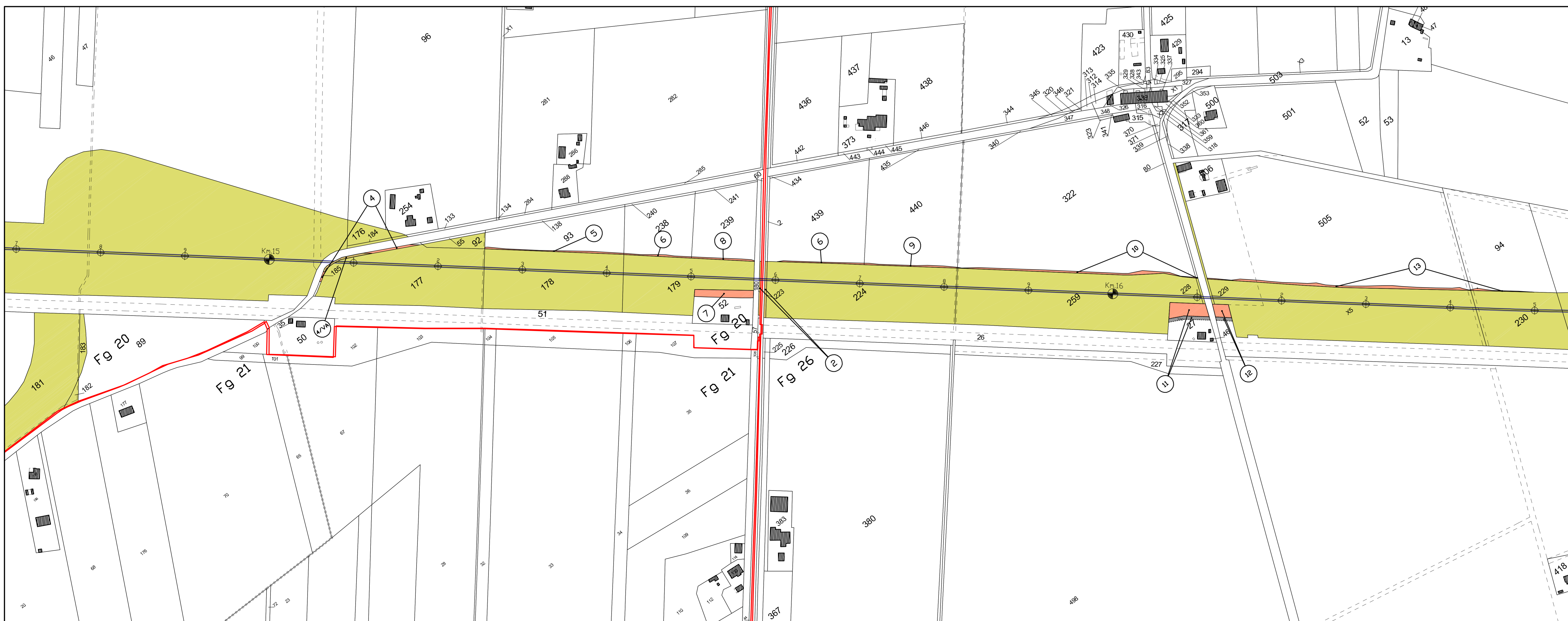


- LEGENDA**
- Sede autostrada, pertinenze autostradali, ecc.
 - Deviazione fossa, sede strada deviazione strada, ecc.
 - Servitù di passo U.T./U.P., di viadotto, di galleria
 - Servitù di Drenaggio
 - Reliquato
 - Occupazione Temporanea
 - Servitù per Interferenze
 - Mitigazione Ambientale
 - Proprietà ANAS e/o Demanio Rano Strade
 - Attuale Sede "Variante Aurelia"





Società Autostrada Tirrenica p.A.
GRUPPO AUTOSTRADE PER L'ITALIA S.p.A.

AUTOSTRADA (A12) : ROSIGNANO – CIVITAVECCHIA
LOTTO 2

TRATTO: SAN PIETRO IN PALAZZI – SCARLINO

PROGETTO DEFINITIVO

INFRASTRUTTURA STRATEGICA DI PREMINENTE INTERESSE NAZIONALE LE CUI PROCEDURE DI APPROVAZIONE SONO REGOLATE DALL' ART. 161 DEL D.LGS. 163/2006

SOMME A DISPOSIZIONE

ESPROPRI
PIANO PARTICELLARE
COMUNE DI PIOMBINO Tav.1/3
(Provincia di Livorno)

IL RESPONSABILE PROGETTAZIONE SPECIALISTICA P.E. Fabio Cerchioni Ord. Prg. Min. Corso N.1087 RESPONSABILE UFFICIO ES0	IL RESPONSABILE INTERAZIONE PROIEZIONE SPECIALISTICA Ing. Maurizio Torrali Ord. Prg. Min. Corso N. 1087 COORDINATORE GENERALE	IL DIRETTORE TECNICO Ing. Maurizio Torrali Ord. Prg. Min. Corso N. 1087 RESPONSABILE DIREZIONE SVILUPPO INFRASTRUTTURE
DEFINIZIONE ELABORATO DIRETTORE: 12/12/2011 CODICE: 121212011 FILE: ESC1611 DATA: FEBBRAIO 2011 SCALA: 1:2000		REVISIONE: 0010
INGEGNERIA EUROPEA spea		Geom. Alberto Pizzocchero Arch. Elvira Occhionero P.E. Fabio Cerchioni (O.P.I. Corso N.1087)
RESPONSABILE DI COMANDA Ing. Michele Parnello Ord. Prg. Min. Corso N. 833 COORDINATORE OPERATIVO DI PROGETTO	VISTO DEL COMMITTENTE 	VISTO DEL CONCESSIONARIO 