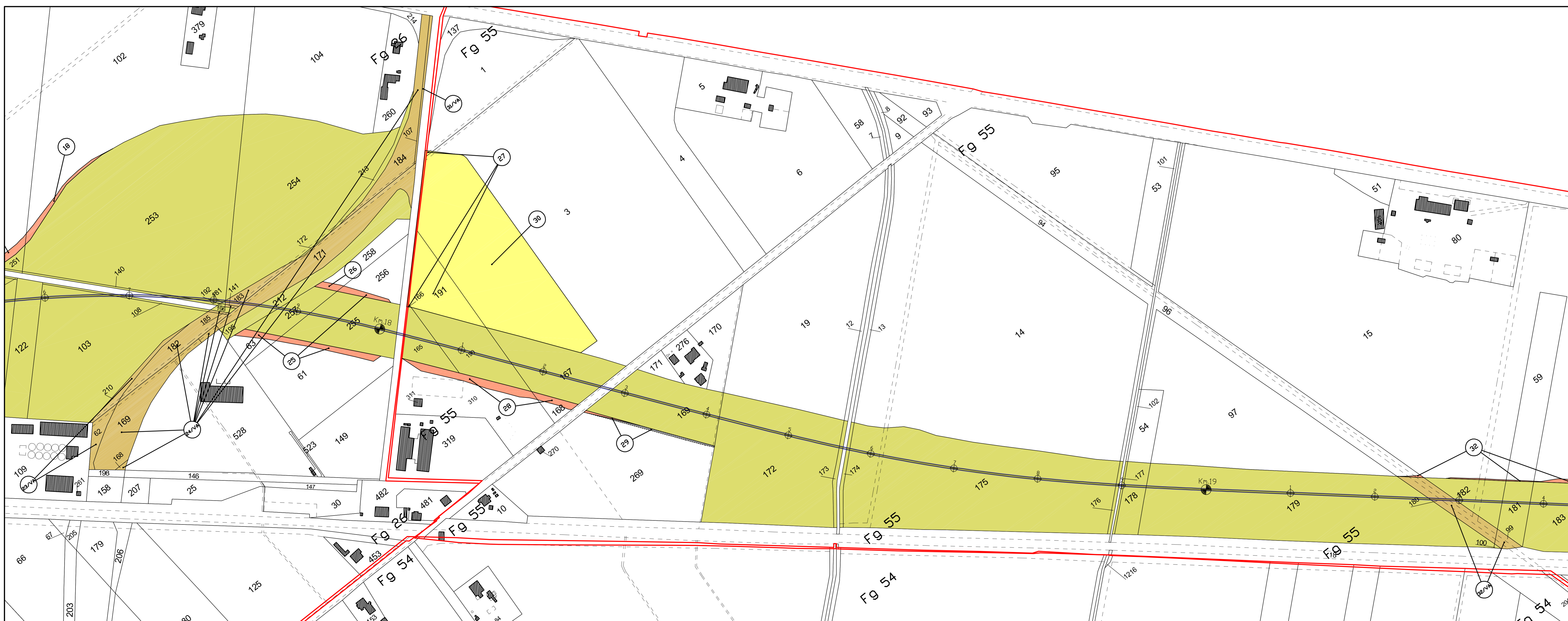


LEGENDA

- Sede autostrada, pertinenze autostradali, ecc.
- Deviazione fossa, sede strada deviazione strada, ecc.
- Servitù di passo U.T./U.P., di viadotto, di galleria
- Servitù di drenaggio
- Reliquato
- Occupazione Temporanea
- Servitù per interferenze
- Mitigazione Ambientale
- Proprietà ANAS e/o Demanio Rano Strade
- Attuale Sede "Variante Aurelia"





Società Autostrada Tirrenica p.A.
GRUPPO AUTOSTRADE PER L'ITALIA S.p.A.

AUTOSTRADA (A12) : ROSIGNANO – CIVITAVECCHIA
LOTTO 2

TRATTO: SAN PIETRO IN PALAZZI – SCARLINO

PROGETTO DEFINITIVO

INFRASTRUTTURA STRATEGICA DI PREMINENTE INTERESSE NAZIONALE LE CUI PROCEDURE DI APPROVAZIONE SONO REGOLATE DALL' ART. 161 DEL D.LGS. 163/2006

SOMME A DISPOSIZIONE

ESPROPRI
PIANO PARTICELLARE
COMUNE DI PIOMBINO 2/3
(Provincia di Livorno)

IL RESPONSABILE PROGETTAZIONE SPECIALISTICA P.E. Fabio Cerchioni Dir. Per. Ing. Corso N.1087 RESPONSABILE UFFICIO ES0	IL RESPONSABILE INTERAZIONE PROIEZIONE SPECIALISTICA Ing. Massimo Torrali Dir. Progg. Milano N. 20115 COORDINATORE GENERALE	IL DIRETTORE TECNICO Dir. Progg. Milano N. 16482 RESPONSABILE DIREZIONE SVILUPPO INFRASTRUTTURE
SEVERITÀ ELABORAZIONE codice contratto: 12121201 codice progetto: ESC162	DATA: FEBBRAIO 2011 SCALA: 1:2000	REVISIONE: 0010
COORDINAZIONE A CURA DI: ing. Michele Parnello Dir. Ingg. Anello N. 933 COORDINATORE OPERATIVO DI PROGETTO	VISTO DEL COMMITTENTE 	VISTO DEL CONCESSIONARIO 

IL RESPONSABILE DI COMANDA
 Ing. Michele Parnello
 Dir. Ingg. Anello N. 933
 COORDINATORE OPERATIVO DI PROGETTO