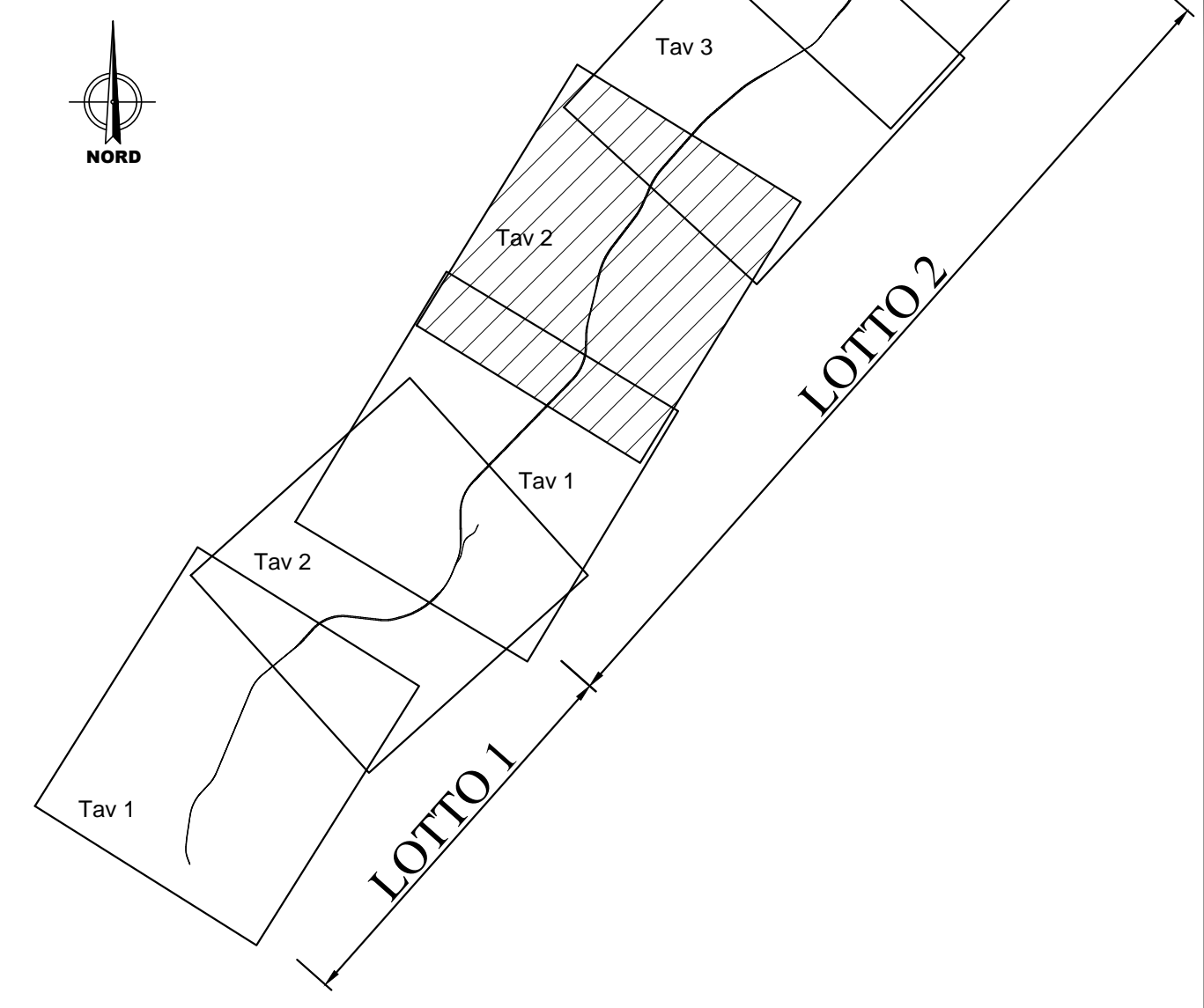
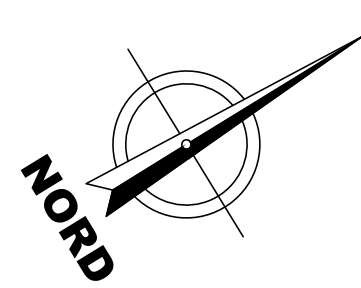


KEY-PLAN



Legenda

- Confini Comunali
- Confini Città Metropolitana
- Linea**
- Linea Catania - Messina (storica)
- Linea Catania - Messina (dismessa)
- Linea Catania - Messina (lotto 2 (tratto di progetto))
- Impianti**
- Linea storica
- Progetto
- Dismissione



COMMITTENTE:

PROGETTAZIONE:

**DIRETTRICE FERROVIARIA MESSINA - CATANIA - PALERMO**  
**UO INFRASTRUTTURE SUD**

**PROGETTO DEFINITIVO**

**RADDOPPIO DELLA TRATTA GIAMPILIERI - FIUMEFREDDO**  
**Lotto 2: Taormina (e) - Giampileri (e)**

**INFRASTRUTTURA FERROVIARIA**  
**Linea**  
 Planimetria di progetto su ortofoto tav.2/4

SCALA: 1:10000

Revis.	Descrizione	Redatto	Data	Verificato	Data	Approvato	Data	Autorizzato	Data
A	Emissione Esecutiva	A. Inglesi	Dic. 2017	D. Triolo	Dic. 2017	P. Carlesimo	Dic. 2017	D. Tiberti	
B	Emissione Esecutiva	A. Inglesi	Dic. 2017	D. Triolo	Dic. 2017	P. Carlesimo	Dic. 2017		