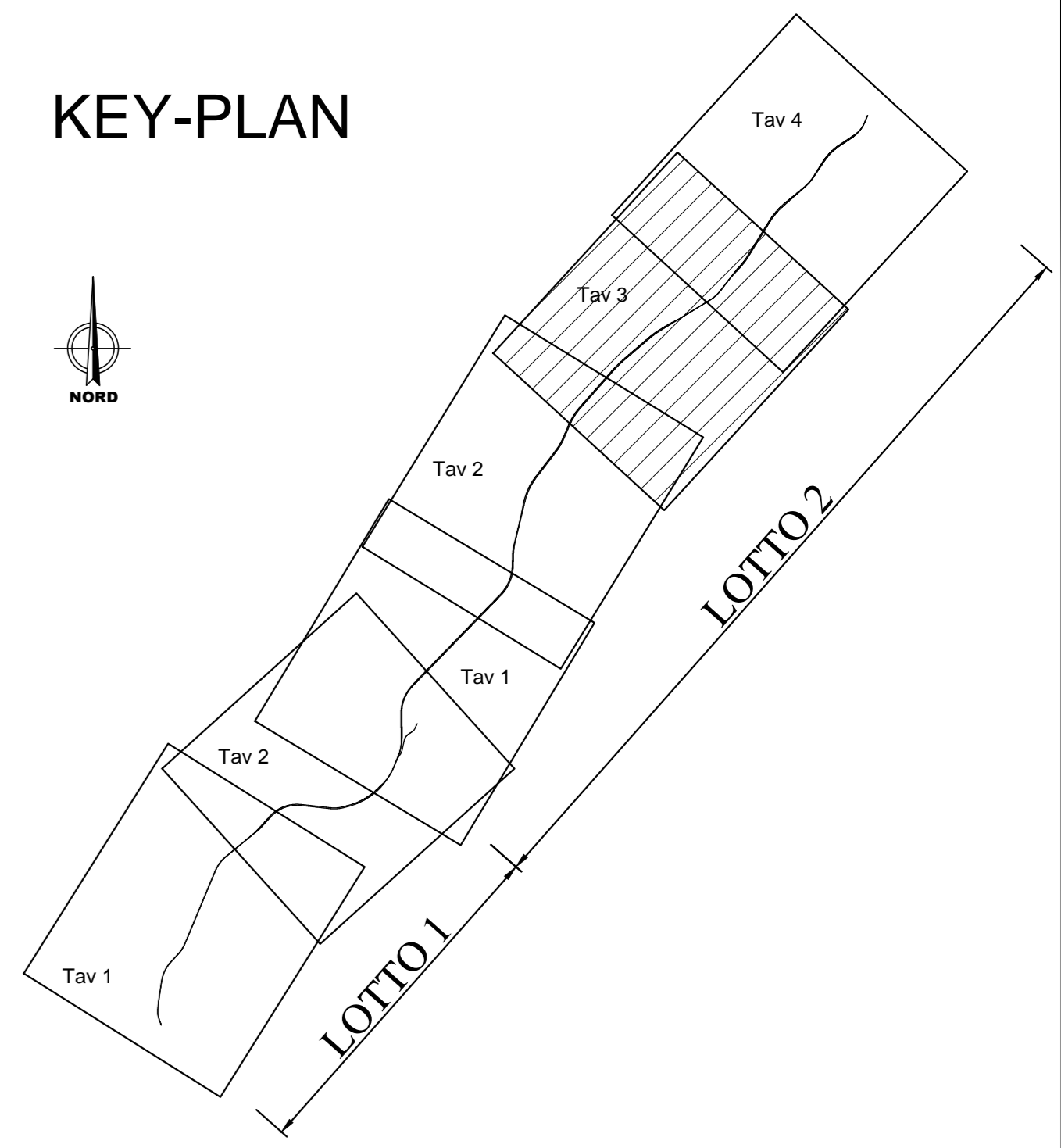


KEY-PLAN



Legenda

- Confini Comunali
- Confini Città Metropolitana
- Linea**
- Linea Catania - Messina (storica)
- Linea Catania - Messina (dismessa)
- Linea Catania - Messina (lotto 2 (tratto di progetto))
- Impianti**
- Linea storica
- Progetto
- Dismissione

COMMITTENTE:



PROGETTAZIONE:



DIRETTRICE FERROVIARIA MESSINA - CATANIA - PALERMO
UO INFRASTRUTTURE SUD

PROGETTO DEFINITIVO

RADDOPPIO DELLA TRATTA GIAMPILIERI - FIUMEFREDDO
Lotto 2: Taormina (e) - Giampilieri (e)

INFRASTRUTTURA FERROVIARIA
Linea
Planimetria di progetto su ortofoto tav. 3/4

SCALA:
1:10000

COMMESSA LOTTO FASE ENTE TIPO DOC. OPERA/DISCIPLINA PROGR. REV.
RS2S 02 D 78 P4 IF0001 003 B

Revis.	Descrizione	Redatto	Data	Verificato	Data	Approvato	Data	Autorizzato	Data
A	Emissione Esecutiva	A. Inglesi	Dic. 2017	D. Tricò	Dic. 2017	P. Carlesimo	Dic. 2017	D. Tiberti	Dic. 2017
B	Emissione Esecutiva	A. Inglesi	Dic. 2017	D. Tricò	Dic. 2017	P. Carlesimo	Dic. 2017		

