

**LEGENDA**

**Elementi idrografici**

- Corso d'acqua

**Elementi strutturali e tettonici**

- Limite stratigrafico
- Giuntura degli strati verticali
- Giuntura degli strati inclinati
- Giuntura degli strati rovesciati
- Giuntura della scissostria
- Faglia di cinematica sconosciuta, a tratteggio se presenta e/o sepolta
- Faglia diretta, a tratteggio se presenta e/o sepolta
- Faglia trasversiva, a tratteggio se presenta e/o sepolta. La freccia indica il verso del movimento
- Sovrascricimento, a tratteggio se presunto
- Fascia cataclastica

**Forme, processi e depositi gravitativi**

- Orlo di scarpata di degradazione
- Deposito di versante
- Cantalone con scariche di diritto
- Nicchia di frana complessa
- Crosto e/o ribaltamento
- Corpo di frana di colamento
- Corpo di frana complessa
- Riccola frana non feddimentata cartografabile
- Area interessata da deformazioni superficiali lente
- Area a frangibilità diffusa

**Forme, processi e depositi dovuti alle acque correnti superficiali**

- Orlo di scarpata di erosione fluviale o torrentizia
- Alveo con tendenza all'approfondimento
- Cantalone e/o solco di erosione concentrata
- Area interessata da ruscettamento diffuso
- Conoidi di origine mista
- Conoidi alluvionali
- Cotire eluvio-colluviale
- Deposito alluvionale

**Forme processi e depositi di origine marina**

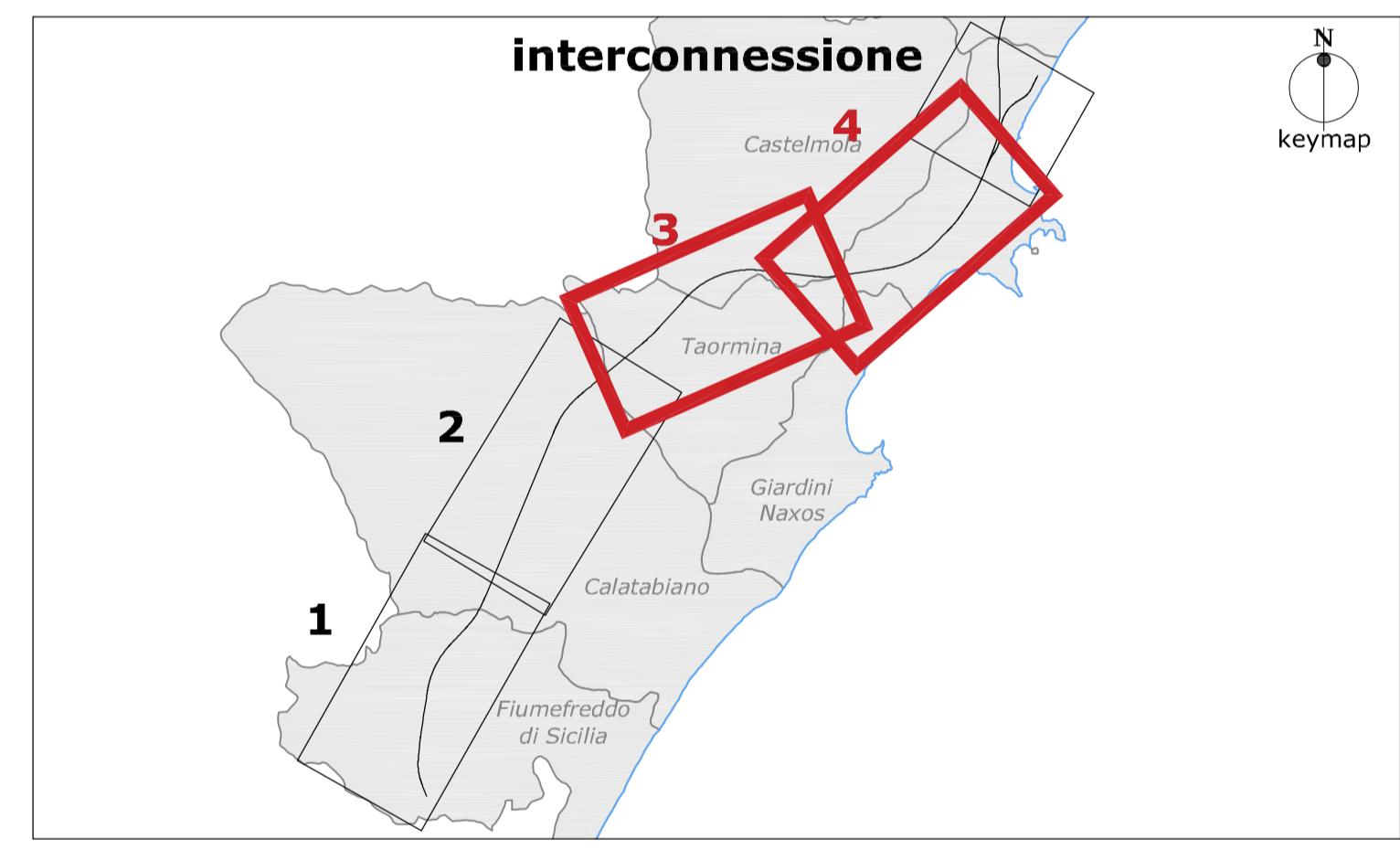
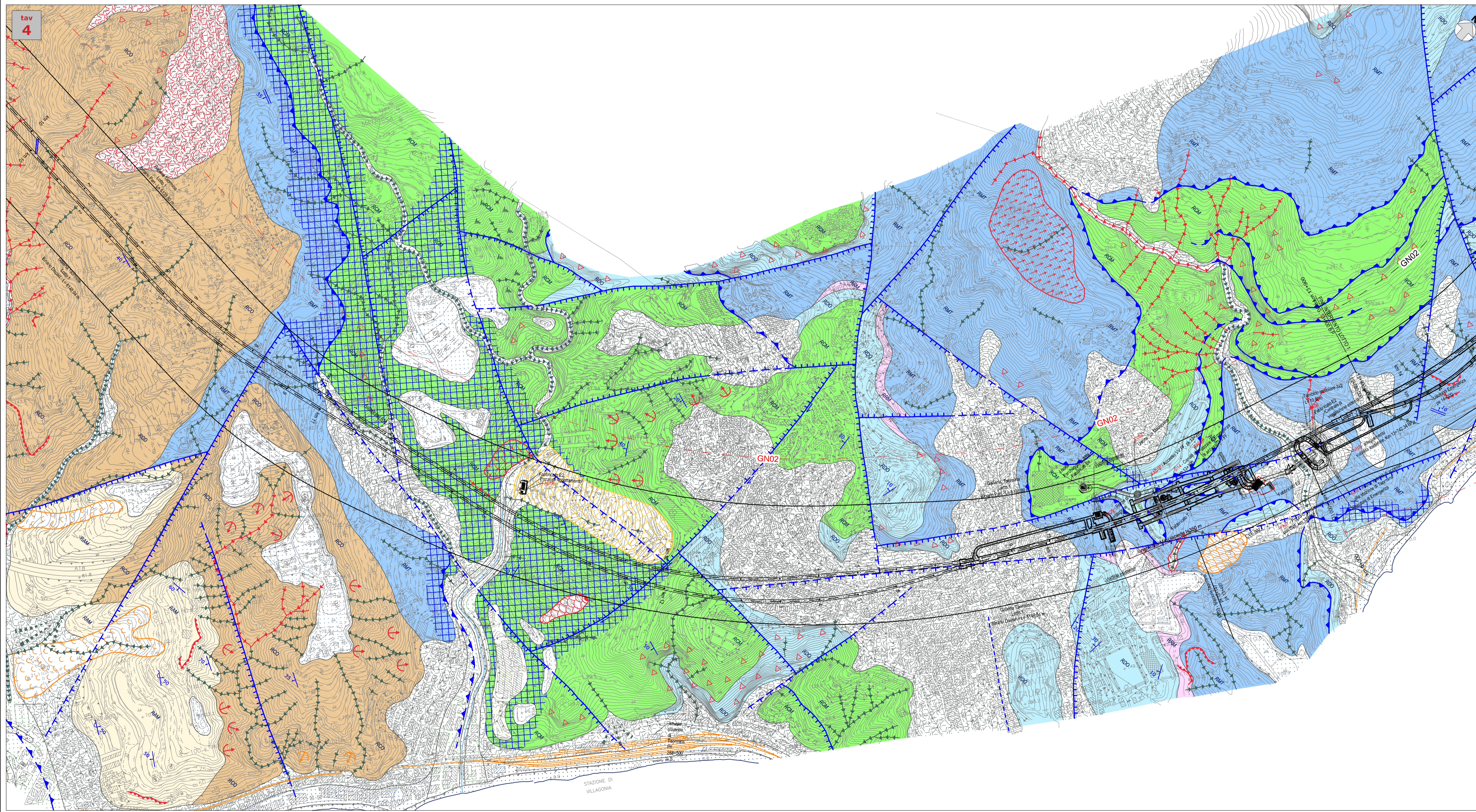
- Linea di riva
- Deposito marino

**Forme antropiche e manufatti**

- Cava

**Unità del substrato**

- RCM: Rocce calcareo-marmose
- RDO: Rocce calcareo-dolomitiche
- RGE: Rocce calcarenitico-gessose
- RAM: Rocce argillose-marmose
- RCO: Rocce conglomeratico-giallose
- RSA: Rocce arenaceo-sabbiose
- RSM: Rocce arenaceo-marmose
- RVL: Rocce vulcaniche
- RMT: Rocce metamorfiche
- Tracciato di progetto



COMMITTENTE: **RFI** RETE FERROVIARIA ITALIANA GRUPPO FERROVIE DELLO STATO ITALIANE

PROGETTAZIONE: **ITALFERR** GRUPPO FERROVIE DELLO STATO ITALIANE

**DIRETTRICE FERROVIARIA MESSINA - CATANIA - PALERMO**  
**U.O. GEOLOGIA, GESTIONE TERRE E BONIFICHE**

**PROGETTO DEFINITIVO**

**RADDOPPIO DELLA TRATTA GIAMPILIERI - FIUMEFREDDO**  
**Lotto 1: Fiumefreddo (i) - Taormina (i) / Letojanni**

Carta geomorfologica  
 Tav. 2 di 2 dal km 7+000 al km 13+900

SCALIA: 1:5000

COMMESSA	LOTTO	FASE	ENTE	TIPO DOC.	OPERA/DISCIPLINA	PROGR.	REV.
RS2S	01	D	69	G5	GE0003	002	C

Revis.	Descrizione	Redatto	Data	Verificato	Data	Approvato	Data	Autorizzato	Data
A	Emissione Esecutiva	S. Romano	ott. 2017	F. Romano	ott. 2017	P. Confalone	ott. 2017	F. Romano	ott. 2017
B	Consegna al CSLPP	S. Romano	gen. 2018	F. Romano	gen. 2018	P. Confalone	gen. 2018	F. Romano	gen. 2018
C	Recezione prescrizioni CSLPP	S. Romano	lug. 2018	F. Romano	lug. 2018	P. Confalone	lug. 2018	F. Romano	lug. 2018

File:RS2S 01 D09 G5 GE0003 002 C.dwg n. Elaborazione: 96