

LEGENDA

Elementi idrografici

permanente
temporaneo

Corso d'acqua

Elementi strutturali e tettonici

Limite stratigrafico
Giactura degli strati individuali
Giactura della sidosità
Faglia di cinematica sconosciuta, a tratteggio se presenta e/o sepolta
Faglia diretta, a tratteggio se presenta e/o sepolta
Faglia trascorrente, a tratteggio se presenta e/o sepolta. La freccia indica il verso del movimento
Sovrascorimento, a tratteggio se presunto
Fascia cataclastica

Forme, processi e depositi gravitativi

Orlo di scarpata di degradazione
Deposito di versante
Canalone con scariche di detrito
Nicchia di frana di scivolamento
Nicchia di frana complessa
Croffo e/o ribaltamento
Corpo di frana di scivolamento
Corpo di frana di calamento
Corpo di frana complessa
Piccola frana non fedelmente cartografabile
Area interessata da deformazioni superficiali lente
Area a frastuoli diffusa

Forme, processi e depositi dovuti alle acque correnti superficiali

Orlo di scarpata di erosione fluviale o torrentizia
Alveo con tendenza all'approfondimento
Canalone e/o solco di erosione concentrata
Area interessata da ruscellamento diffuso
Concode di origine mista
Concode alluvionale
Coltre eluvio-colluviale
Deposito alluvionale

Forme, processi e depositi di origine marina

Linea di riva
Deposito marino

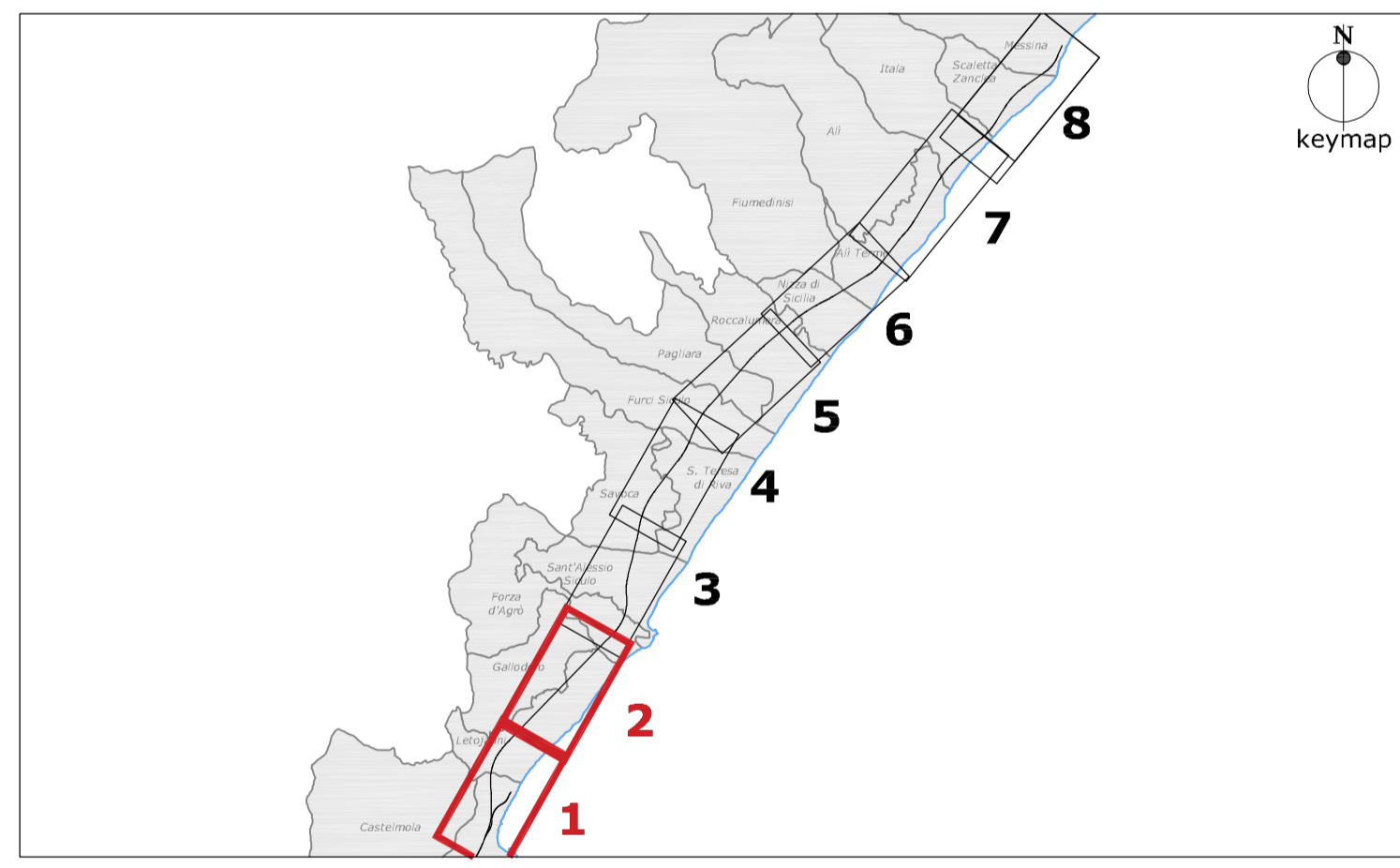
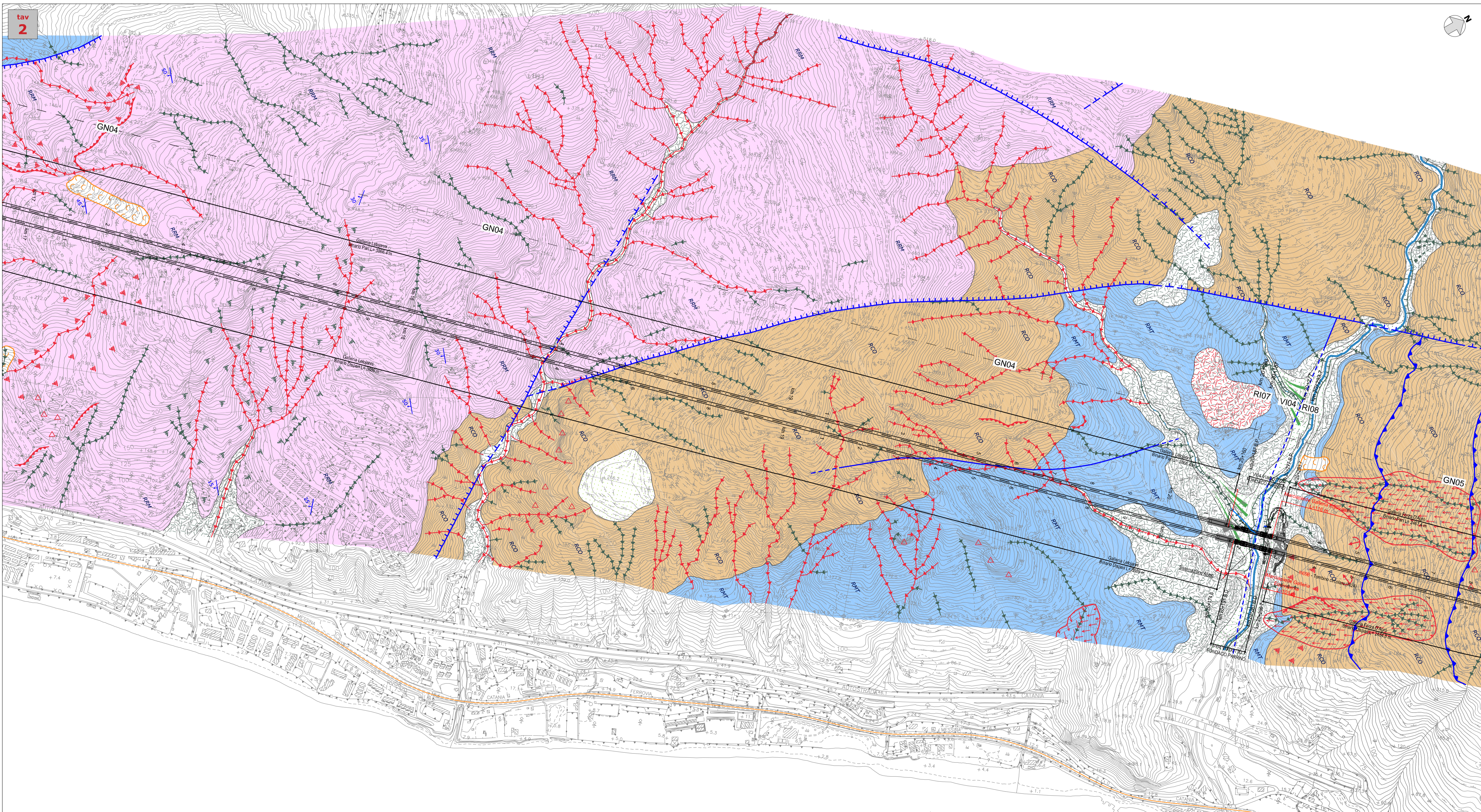
Forme antropiche e manufatti

Cava
Argine

Unità del substrato

RCM Rocce calcareo-marmose
RDO Rocce calcareo-dolomitiche
RGE Rocce calcarenitico-gessose
RCD Rocce conglomeratico-ghiaiose
RSA Rocce arenaccio-sabbiose
RMW Rocce arenaccio-marmose
RMT Rocce metamorfiche

Tracciato di progetto



COMMITTENTE:

RFI
RETE FERROVIARIA ITALIANA
GRUPPO FERROVIE DELLO STATO ITALIANE

PROGETTAZIONE:

ITALFERR
GRUPPO FERROVIE DELLO STATO ITALIANE

DIRETTRICE FERROVIARIA MESSINA - CATANIA - PALERMO
U.O. GEOLOGIA, GESTIONE TERRE E BONIFICHE

PROGETTO DEFINITIVO

RADDOPPIO DELLA TRATTA GIAMPILIERI - FIUMEFREDDO
Lotto 2: Taormina (e) - Giampilieri (e)

Carta geomorfologica
Tav. 1 di 4 dal km 13+900 al km 20+500

SCALA:
1:5000

COMMESSA	LOTTO	FASE	ENTE	TIPO DOC.	OPERA/DISCIPLINA	PROGR.	REV.
RS2S	02	D	69	G5	GE0003	001	C

Rev.	Descrizione	Redatto	Data	Verificato	Data	Approvato	Data	Autorizzato	Data
A	Emissione Esecutiva	S. Romano	ott. 2017	F. Romano	ott. 2017	P. Cafasso	ott. 2017	F. Romano	ott. 2017
B	Consegna al CSLPP	S. Romano	gen. 2018	F. Romano	gen. 2018	P. Cafasso	gen. 2018	F. Romano	gen. 2018
C	Recezione prescrizioni CSLPP	S. Romano	ago. 2018	F. Romano	ago. 2018	P. Cafasso	ago. 2018	F. Romano	ago. 2018

File:RS2S 02 D69 G5 GE0003.001 C.dwg n. Elabor. 137