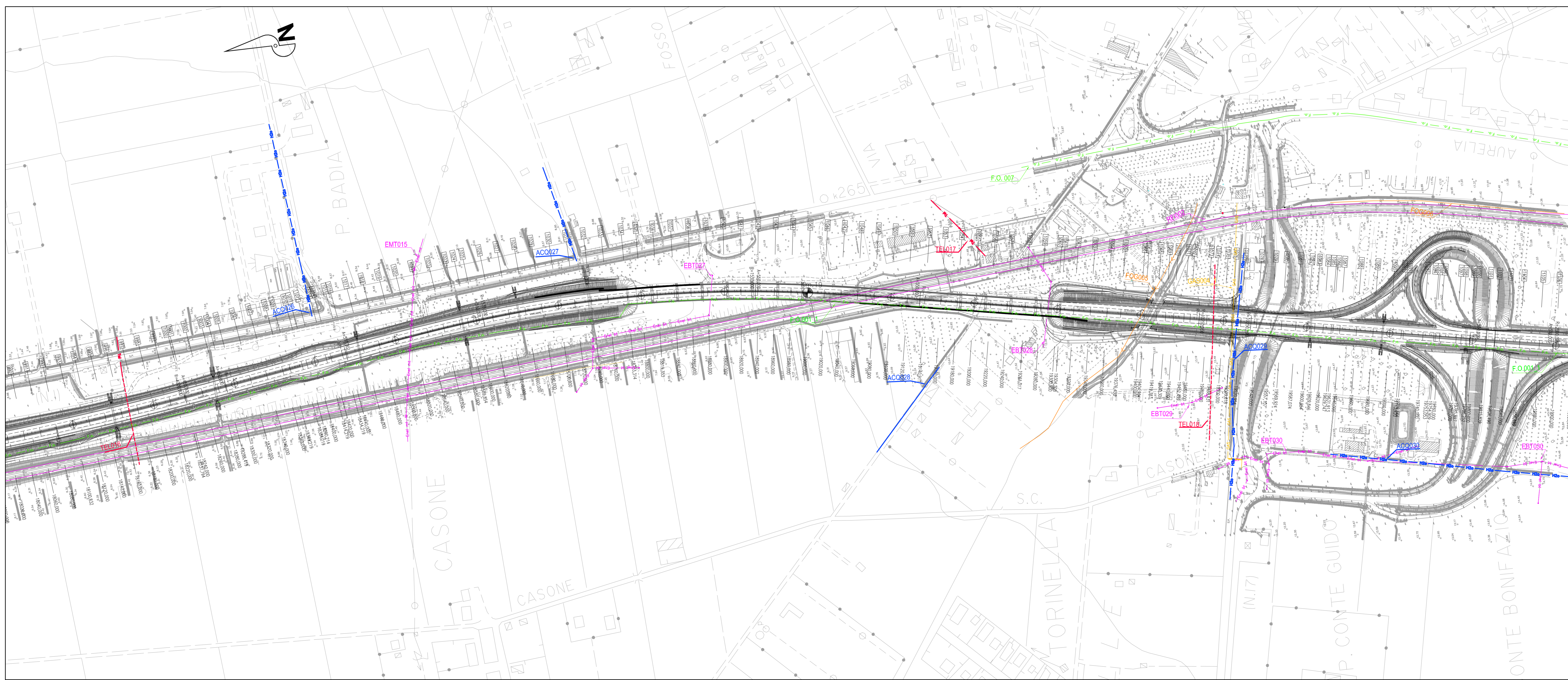
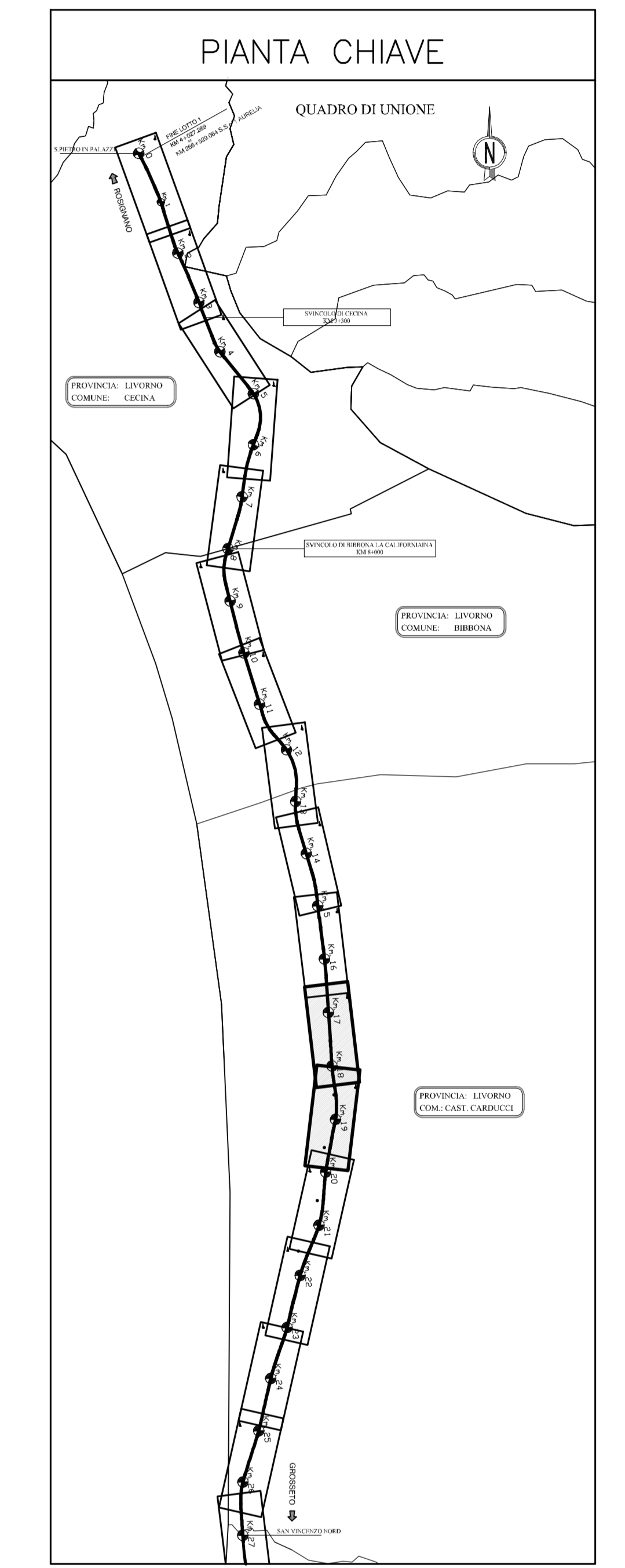


LEGENDA INTERFERENZE

- LINEA ACQUEDOTTO COMUNALE
- LINEA ELETTRICA B.T. 380V AEREA
- LINEA ELETTRICA B.T. 380V INTERRATA
- LINEA ELETTRICA M.T. 15KV AEREA
- LINEA ELETTRICA M.T. 15KV INTERRATA
- LINEA ELETTRICA A.T. AEREA
- LINEA FOGNATURA
- LINEA GASDOTTO
- LINEA GASDOTTO SNAM
- LINEA ILLUMINAZIONE PUBBLICA
- LINEA IRRIGAZIONE
- LINEA TELECOM AEREA
- LINEA TELECOM INTERRATA
- LINEA FIBRE OTTICHE
- STAZIONI RADIO BASE





Società Autostrada Tirrenica p.A.
GRUPPO AUTOSTRADE PER ITALIA S.p.A.

AUTOSTRADA (A12) : ROSIGNANO – CIVITAVECCHIA
LOTTO 2
TRATTO: SAN PIETRO IN PALAZZI – SCARLINO
PROGETTO DEFINITIVO
INFRASTRUTTURA STRATEGICA DI PREMINENTE INTERESSE NAZIONALE LE CUI PROCEDURE DI APPROVAZIONE SONO REGOLATE DALL' ART. 161 DEL D.LGS. 163/2006

SOMME A DISPOSIZIONE
INTERFERENZE
PLANIMETRIA INTERFERENZE
TAVOLA 6

| | | | | | | | | | | |
|---|--|---|--------------|----------|--------------|----------|--------|--|--|--|
| IL RESPONSABILE PROGETTAZIONE SPECIFICAZIONE P.L. Fabio Cervellini Dir. Proj. Ing. di Genoa N.1587 RESPONSABILE UFFICIO ESC | IL RESPONSABILE INTERAZIONE PRESTAZIONI SPECIFICAZIONE Ing. Assessorato APF Dir. Proj. Milano N. 30013 COORDINATORE GENERALE APF | IL DIRETTORE TECNICO Ing. Maurizio Torralba Dir. Proj. Milano N. 16492 RESPONSABILE DIREZIONE SVILUPPO INFRASTRUTTURE | | | | | | | | |
| REDAZIONE ELABORAZIONI <table border="1" style="width: 100%; border-collapse: collapse;"> <tr> <td>direzione</td> <td>elaborazione</td> <td>verifica</td> <td>approvazione</td> </tr> <tr> <td>12121201</td> <td>ESC355</td> <td></td> <td></td> </tr> </table> | | direzione | elaborazione | verifica | approvazione | 12121201 | ESC355 | | | DATA FEBBRAIO 2011 REVISIONE n. 012 |
| direzione | elaborazione | verifica | approvazione | | | | | | | |
| 12121201 | ESC355 | | | | | | | | | |
| COORDINAZIONE A CURA DI  ingegneria europea | | IL RESPONSABILE UFFICIO INFRA P.L. Fabio Cervellini Dir. Proj. Ing. di Genoa N.1587 | | | | | | | | |
| RESPONSABILE DI CONFERENZA Ing. Michele Porello Dir. Proj. Anversa N. 933 COORDINATORE OPERATIVO DI PROGETTO | VISTO DEL COMMITTENTE  | VISTO DEL CONCESSIONARIO  | | | | | | | | |

I. PRELAVORI PRESENTATI SONO PER IL 100% COMPILATI. I DATI PRESENTATI SONO STATI VERIFICATI IN TUTTI I PUNTI, SENZA CHE SIA STATO EFFETTUATO UN CANTIERE D'OPERA PER IL 100%. I DATI PRESENTATI SONO STATI VERIFICATI IN TUTTI I PUNTI, SENZA CHE SIA STATO EFFETTUATO UN CANTIERE D'OPERA PER IL 100%. I DATI PRESENTATI SONO STATI VERIFICATI IN TUTTI I PUNTI, SENZA CHE SIA STATO EFFETTUATO UN CANTIERE D'OPERA PER IL 100%.