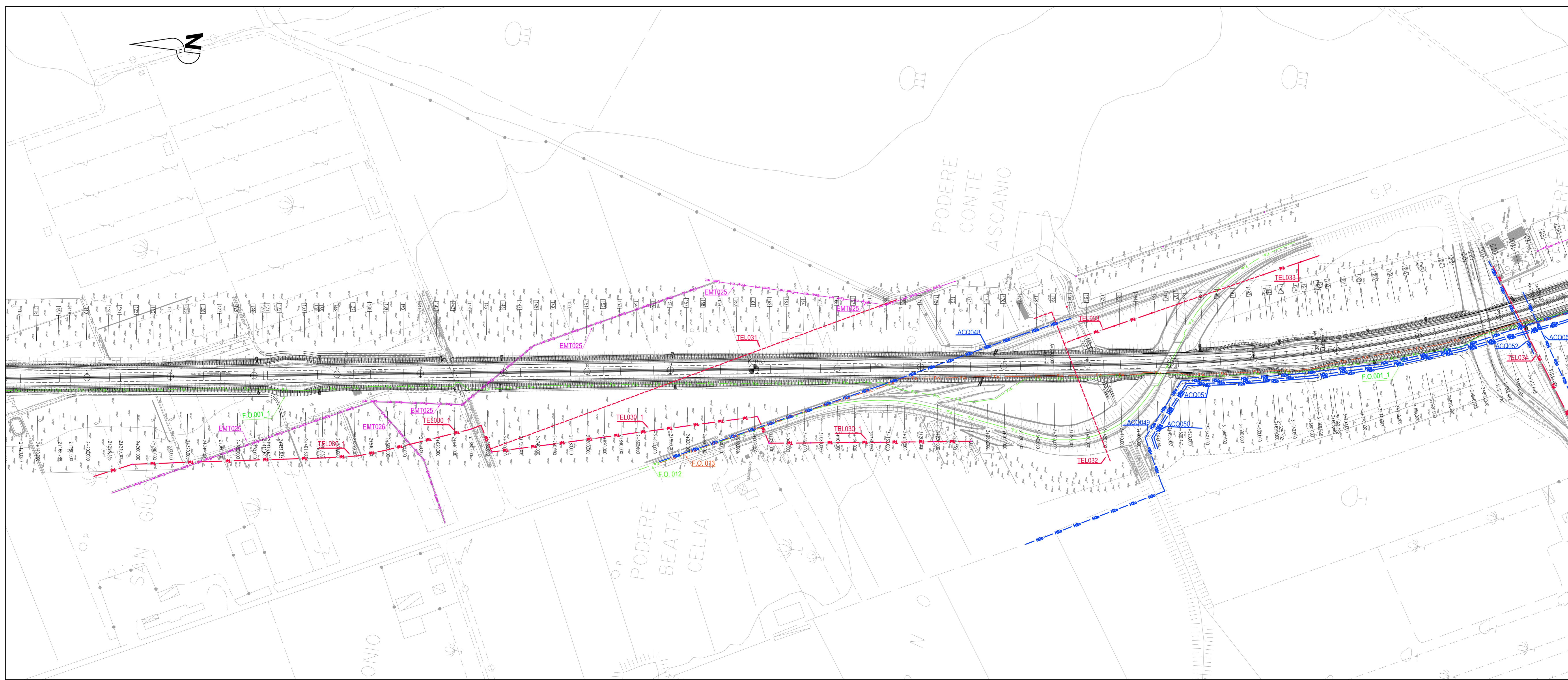
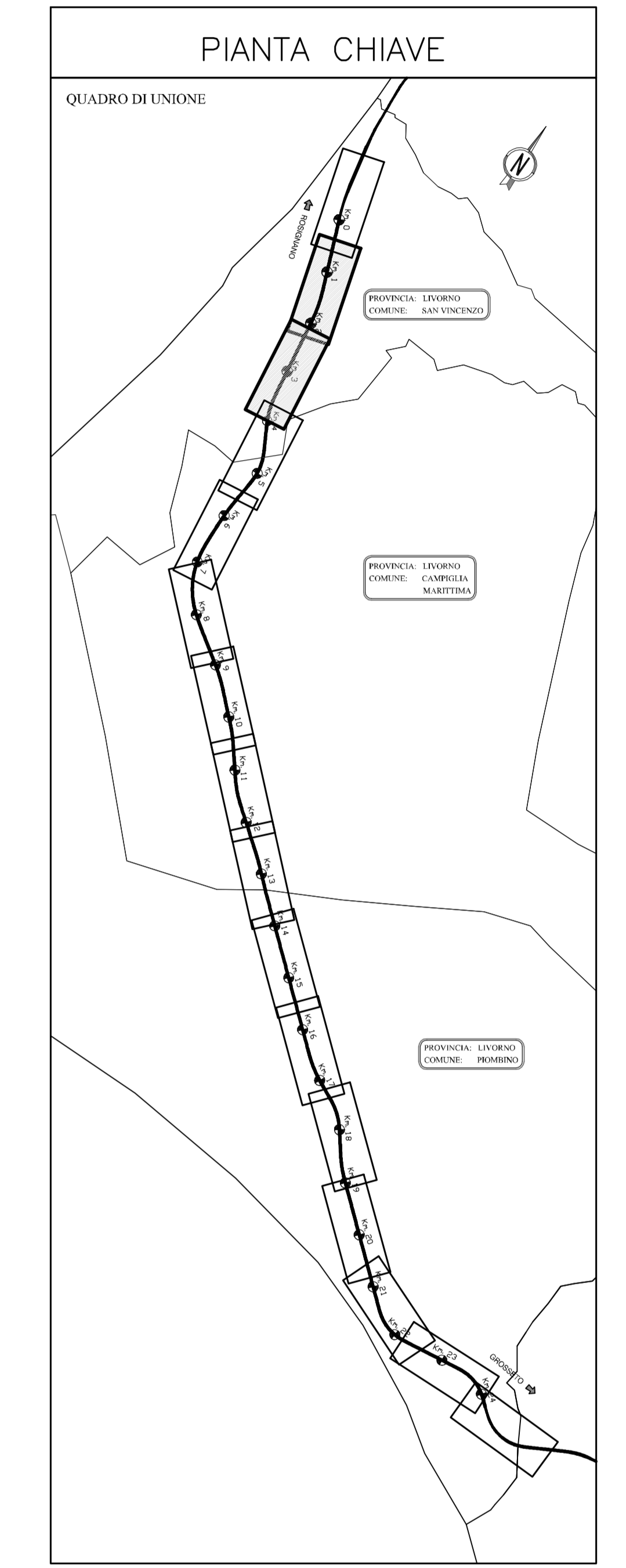


LEGENDA INTERFERENZE

	LINEA ACQUEDOTTO COMUNALE
	LINEA ELETTRICA B.T. 380V AEREA
	LINEA ELETTRICA B.T. 380V INTERRATA
	LINEA ELETTRICA M.T. 15KV AEREA
	LINEA ELETTRICA M.T. 15KV INTERRATA
	LINEA ELETTRICA A.T. AEREA
	LINEA FOGNATURA
	LINEA GASDOTTO
	LINEA GASDOTTO SNAM
	LINEA ILLUMINAZIONE PUBBLICA
	LINEA IRRIGAZIONE
	LINEA TELECOM AEREA
	LINEA TELECOM INTERRATA
	LINEA FIBRE OTTICHE
	STAZIONI RADIO BASE



SAT Società Autostrada Tirrenica p.A.
GRUPPO AUTOSTRADIE PER L'ITALIA S.p.A.

AUTOSTRADA (A12) : ROSIGNANO – CIVITAVECCHIA
LOTTO 2
TRATTO: SAN PIETRO IN PALAZZI – SCARLINO
PROGETTO DEFINITIVO
INFRASTRUTTURA STRATEGICA DI PREMINENTE INTERESSE NAZIONALE LE CUI PROCEDURE DI APPROVAZIONE SONO REGOLATE DALL' ART. 161 DEL D.LGS. 163/2006

SOMME A DISPOSIZIONE
INTERFERENZE
PLANIMETRIA INTERFERENZE
TAVOLA 10

IL RESPONSABILE PROGETTAZIONE SPECIALISTICA P.I. Fabio Cervellini Dir. Proj. Ing. di Corso N.1387 RESPONSABILE UFFICIO ESC	IL RESPONSABILE INTERAZIONE PRESTAZIONI SPECIALISTICHE Ing. Massimo Torraldi Dir. Proj. Ing. di Corso N. 1387 COORDINATORE GENERALE APS	IL DIRETTORE TECNICO Ing. Maurizio Torraldi Dir. Proj. Ing. di Corso N. 1387 RESPONSABILE DIREZIONE SVILUPPO INFRASTRUTTURE
REPERIMENTI ELABORATI DIREZIONE codice contratto 12121201	FILE A. progettato ESC359	DATA FEBBRAIO 2011
COORDINATORE A CURA DI 	COORDINATORE A CURA DI IL RESPONSABILE INTERAZIONE PRESTAZIONI SPECIALISTICHE P.I. Fabio Cervellini Dir. Proj. Ing. di Corso N.1387	REVISIONE n. data 1:2000
RESPONSABILE DI COMMISSIONE Ing. Michele Pombale Dir. Proj. Ing. di Corso N. 933	VISTO DEL COMMITTENTE 	VISTO DEL CONCESSIONARIO