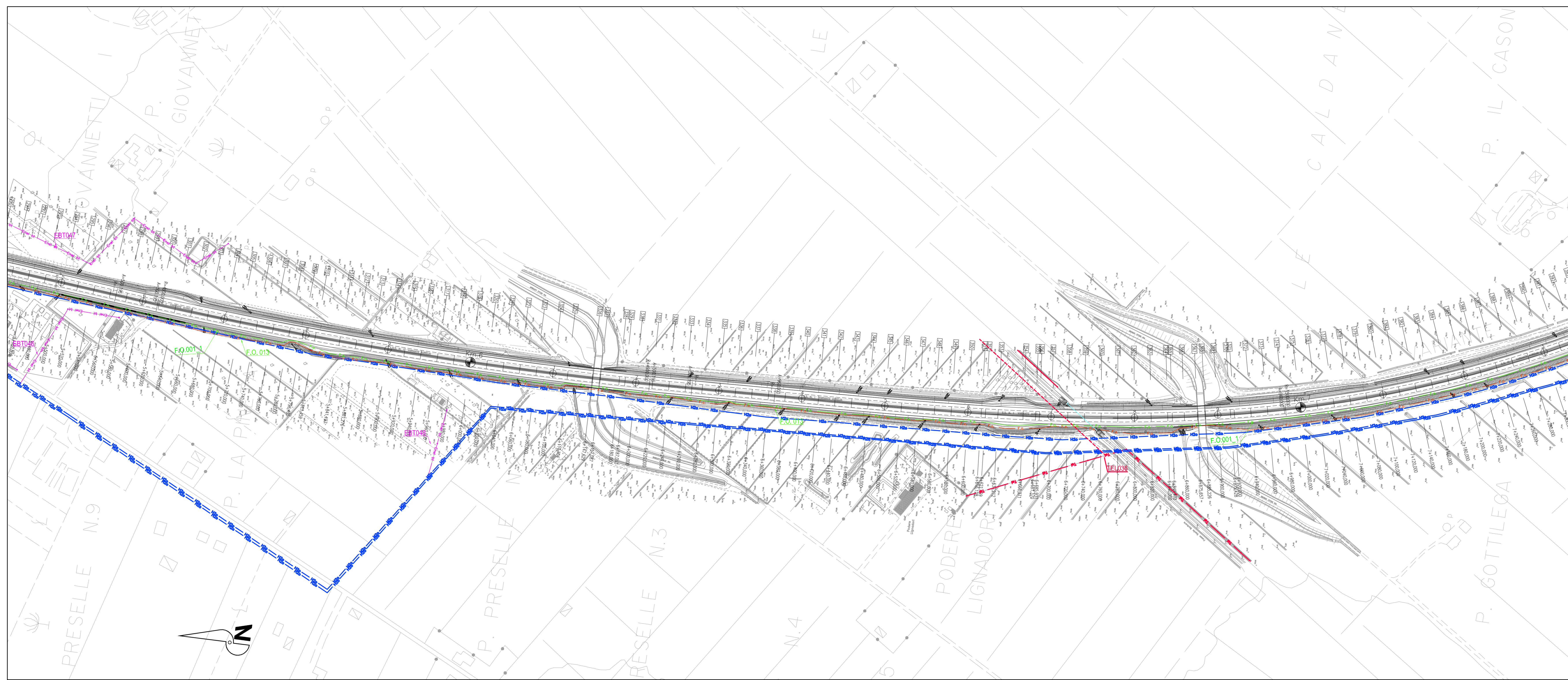
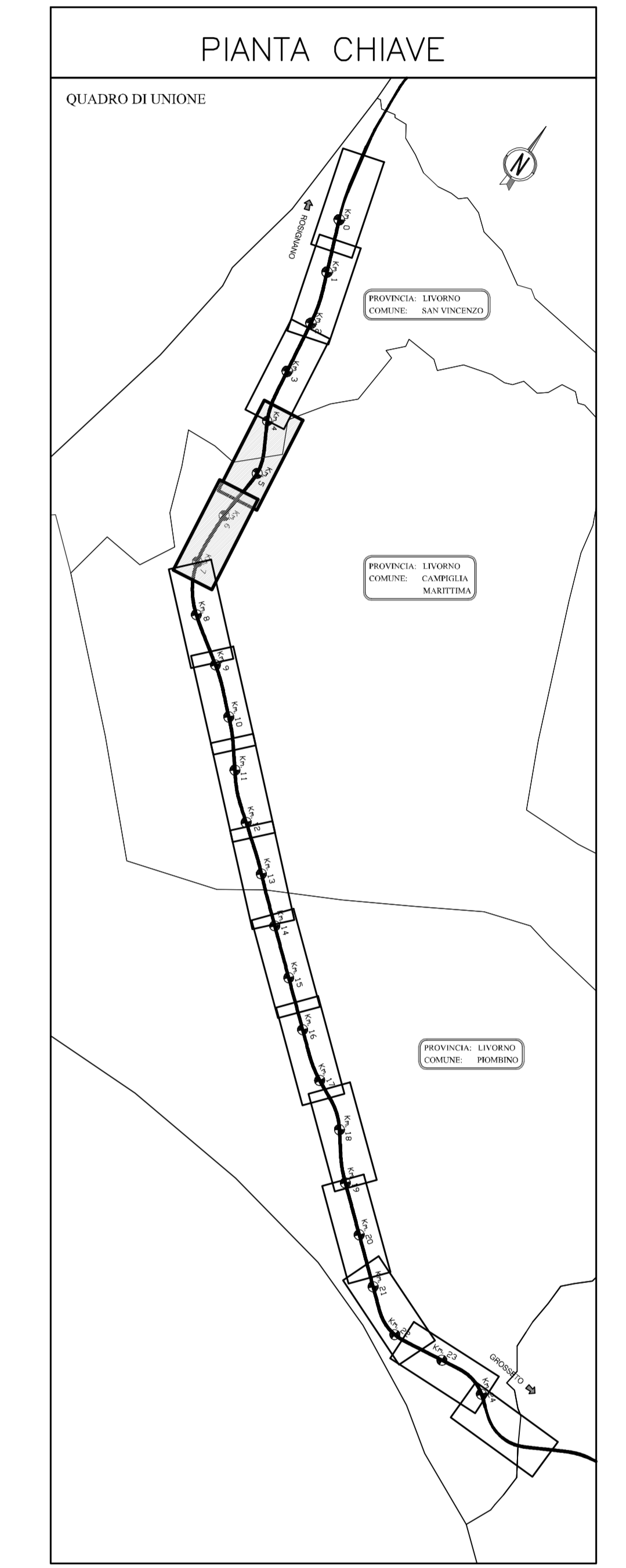


LEGENDA INTERFERENZE	
	LINEA ACQUEDOTTO COMUNALE
	LINEA ELETTRICA B.T. 380V AEREA
	LINEA ELETTRICA B.T. 380V INTERRATA
	LINEA ELETTRICA M.T. 15KV AEREA
	LINEA ELETTRICA M.T. 15KV INTERRATA
	LINEA ELETTRICA A.T. AEREA
	LINEA ELETTRICA A.T. INTERRATA
	LINEA FOGNATURA
	LINEA GASDOTTO
	LINEA GASDOTTO SNAM
	LINEA ILLUMINAZIONE PUBBLICA
	LINEA IRRIGAZIONE
	LINEA TELECOM AEREA
	LINEA TELECOM INTERRATA
	LINEA FIBRE OTTICHE
	STAZIONI RADIO BASE



Società Autostrada Tirrenica p.A.  
GRUPPO AUTOSTRADE PER L'ITALIA S.p.A.

**AUTOSTRADA (A12) : ROSIGNANO – CIVITAVECCHIA  
LOTTO 2**

**TRATTO: SAN PIETRO IN PALAZZI – SCARLINO**

**PROGETTO DEFINITIVO**

INFRASTRUTTURA STRATEGICA DI PREMINENTE INTERESSE  
NAZIONALE LE CUI PROCEDURE DI APPROVAZIONE SONO REGOLATE  
DALL' ART. 161 DEL D.LGS. 163/2006

---

**SOMME A DISPOSIZIONE**

**INTERFERENZE**

**PLANIMETRIA INTERFERENZE**

**TAVOLA 11**

<b>IL RESPONSABILE PROGETTAZIONE SPECIALISTICA</b> P.I. Fabio Cervellini Dir. Ing. di Corso G. 167 RESPONSABILE UFFICIO ESC	<b>IL RESPONSABILE INTERAZIONE PRESTAZIONI SPECIALISTICO</b> Ing. Alessandro Ruffini Dir. Ing. di Corso G. 167 COORDINATORE GENERALE APS	<b>IL DIRETTORE TECNICO</b> Ing. Maurizio Torregiani Dir. Ing. di Corso G. 167 RESPONSABILE DIREZIONE SVILUPPO INFRASTRUTTURE
--	---	--

REVISIONI ELABORATE		DATA		REVISIONE	
aut.	disegn.	12/12/2011	12/12/2011	1	001
12/12/2011		ESC360		SCALA: 1:2000	

ingegneria europea	COORDINATORE GENERALE P.I. Fabio Cervellini Dir. Ing. di Corso G. 167	VISTO DEL COMMITTENTE 
RESPONSABILE DI COMANDA Ing. Michele Pirelli Dir. Ing. di Corso G. 167	VISTO DEL CONCESSIONARIO 	VISTO DEL CONCESSIONARIO 

I. PRELAVORI PRESENTATI CON ISTRUZIONI TECNICHE, SPECIFICAZIONI E DATI DI PROGETTO. IL COMMITTENTE HA VERIFICATO LA CORRETTA REALIZZAZIONE DEL PROGETTO. IL CONCESSIONARIO HA VERIFICATO LA CORRETTA REALIZZAZIONE DEL PROGETTO. IL CONCESSIONARIO HA VERIFICATO LA CORRETTA REALIZZAZIONE DEL PROGETTO.