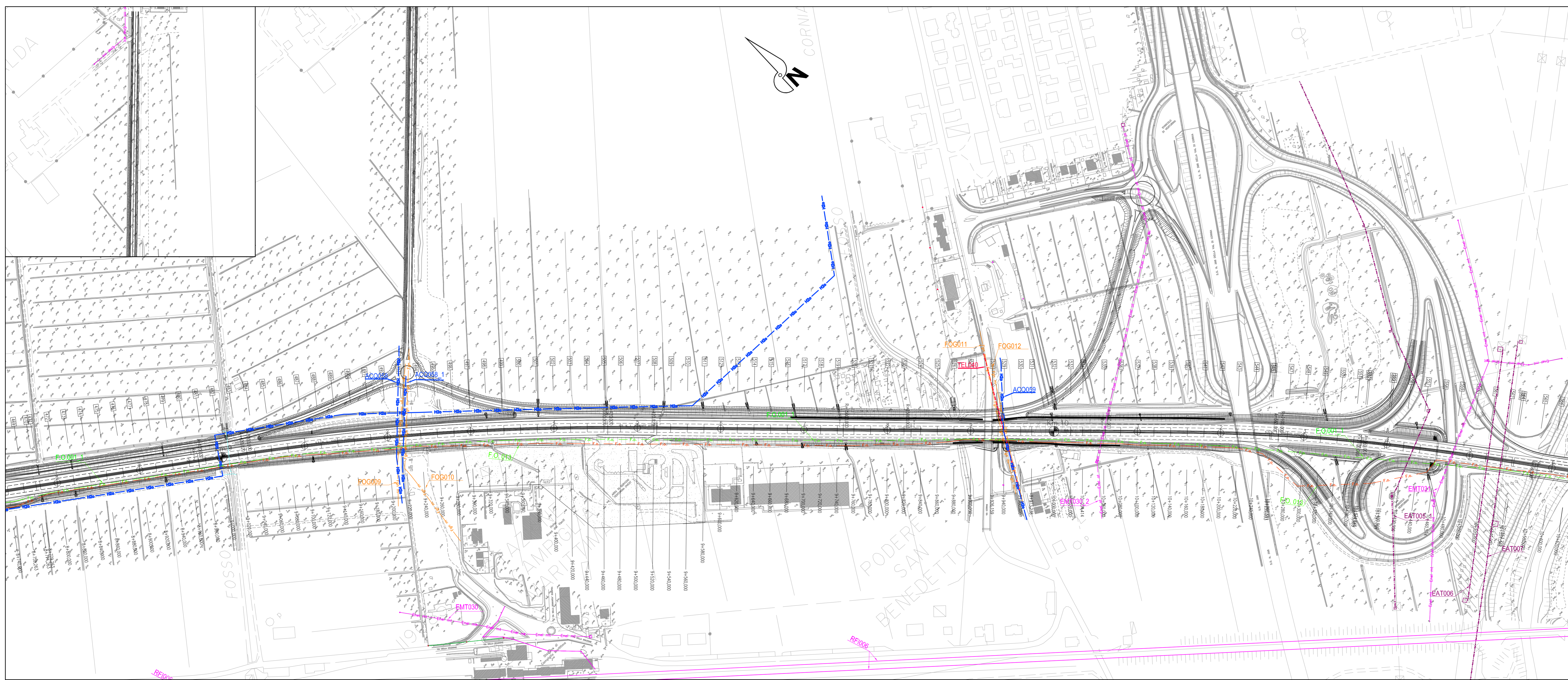
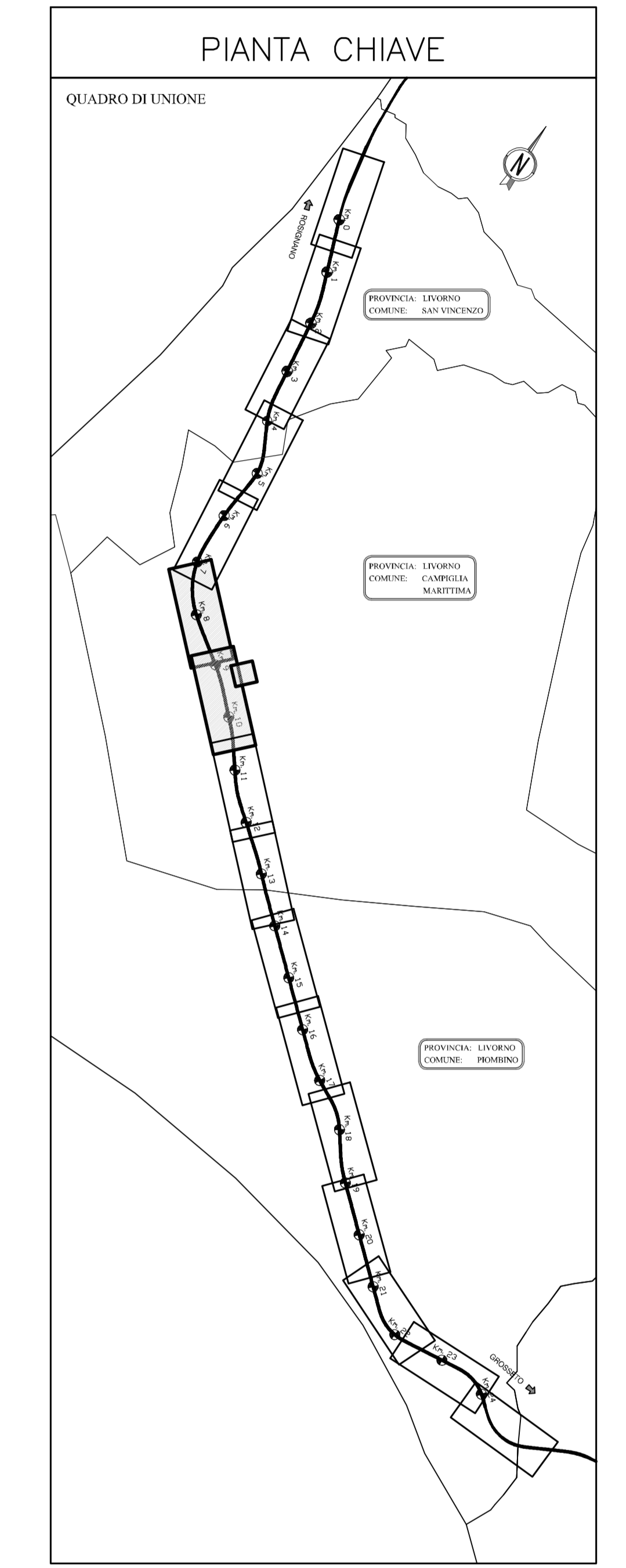


**LEGENDA INTERFERENZE**

- LINEA ACQUEDOTTO COMUNALE
- LINEA ELETTRICA B.T. 380V AEREA
- - - LINEA ELETTRICA B.T. 380V INTERRATA
- - - LINEA ELETTRICA M.T. 15KV AEREA
- - - LINEA ELETTRICA M.T. 15KV INTERRATA
- - - LINEA ELETTRICA A.T. AEREA
- - - LINEA ELETTRICA A.T. INTERRATA
- LINEA FOGNATURA
- - - LINEA GASDOTTO
- - - LINEA GASDOTTO SNAM
- - - LINEA ILLUMINAZIONE PUBBLICA
- - - LINEA IRRIGAZIONE
- - - LINEA TELECOM AEREA
- - - LINEA TELECOM INTERRATA
- - - LINEA FIBRE OTTICHE
- STAZIONI RADIO BASE



**SAT** Società Autostrada Tirrenica p.A.  
GRUPPO AUTOSTRADIE PER LITALIA S.p.A.

**AUTOSTRADA (A12) : ROSIGNANO – CIVITAVECCHIA  
LOTTO 2**

TRATTO: SAN PIETRO IN PALAZZI – SCARLINO

**PROGETTO DEFINITIVO**

INFRASTRUTTURA STRATEGICA DI PREMINENTE INTERESSE NAZIONALE LE CUI PROCEDURE DI APPROVAZIONE SONO REGOLATE DALL' ART. 161 DEL D.LGS. 163/2006

**SOMME A DISPOSIZIONE  
INTERFERENZE  
PLANIMETRIA INTERFERENZE  
TAVOLA 12**

<b>IL RESPONSABILE PROGETTAZIONE</b> SPECIALISTA P.L. Fabio Cervellini Ord. P. n. 102 del 01/06/10/107 RESPONSABILE OFFICIO ESC		<b>IL RESPONSABILE INTERAZIONE</b> PRESTAZIONE SPECIALISTICA Ing. Alessandro Ruffi Ord. P. n. 102 del 01/06/10/107 COORDINATORE GENERALE APS		<b>IL DIRETTORE TECNICO</b> Ing. Maurizio Torralba Ord. P. n. 102 del 01/06/10/107 RESPONSABILE DIREZIONE SVILUPPO INFRASTRUTTURE	
<b>REPERIMENTI ELABORATI</b> data: 12/12/2011 codice: ESC3611		<b>DATA</b> FEBBRAIO 2011 scala: 1:2000		<b>REVISIONE</b> n. 0012	
<b>spca</b> ingegneria europea		<b>COORDINATORE GENERALE</b> Ing. Alessandro Ruffi		<b>IL RESPONSABILE OFFICIO ESC</b> P.L. Fabio Cervellini Ord. P. n. 102 del 01/06/10/107	
<b>RESPONSABILE DI CONSEGNA</b> Ing. Michele Porello Ord. Ingg. Antonio H. 933		<b>VISTO DEL COMMITTENTE</b> 		<b>VISTO DEL CONCESSIONARIO</b> 	