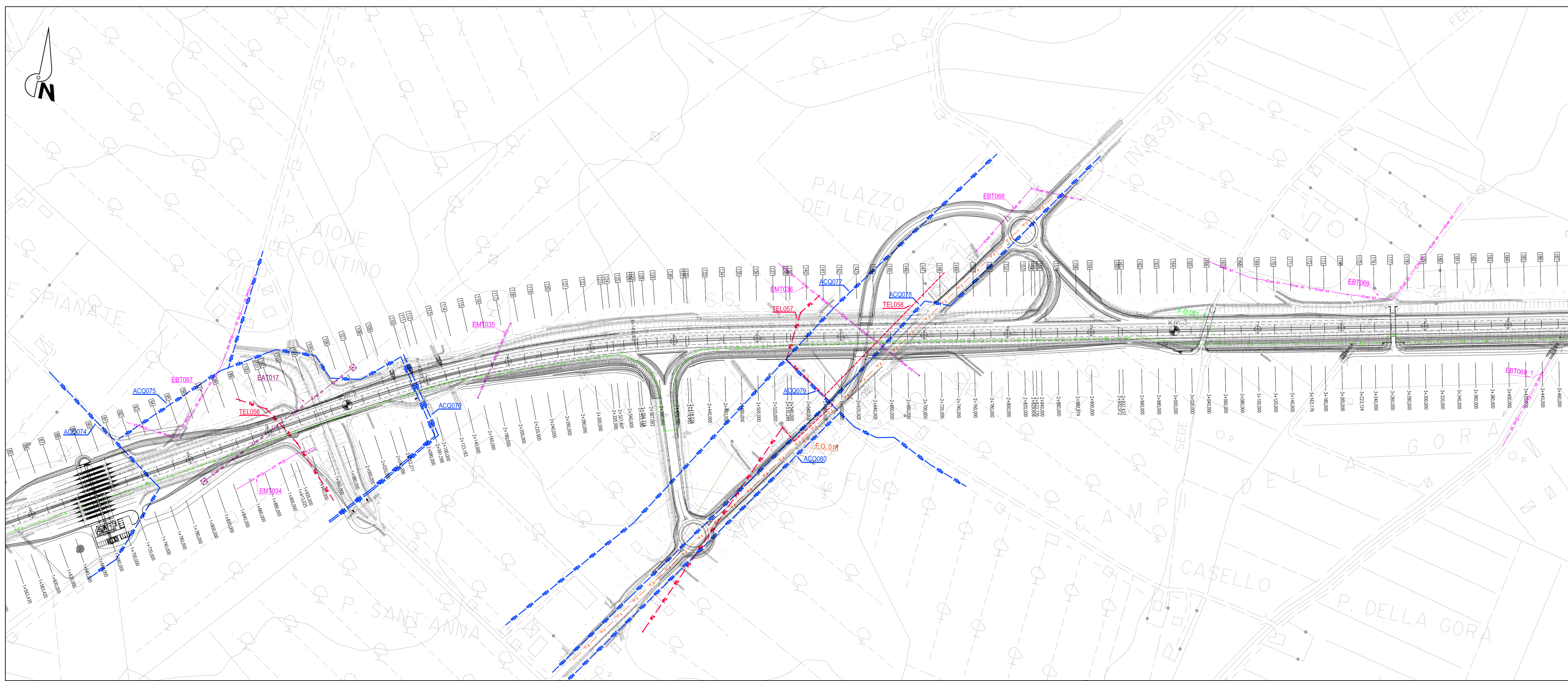
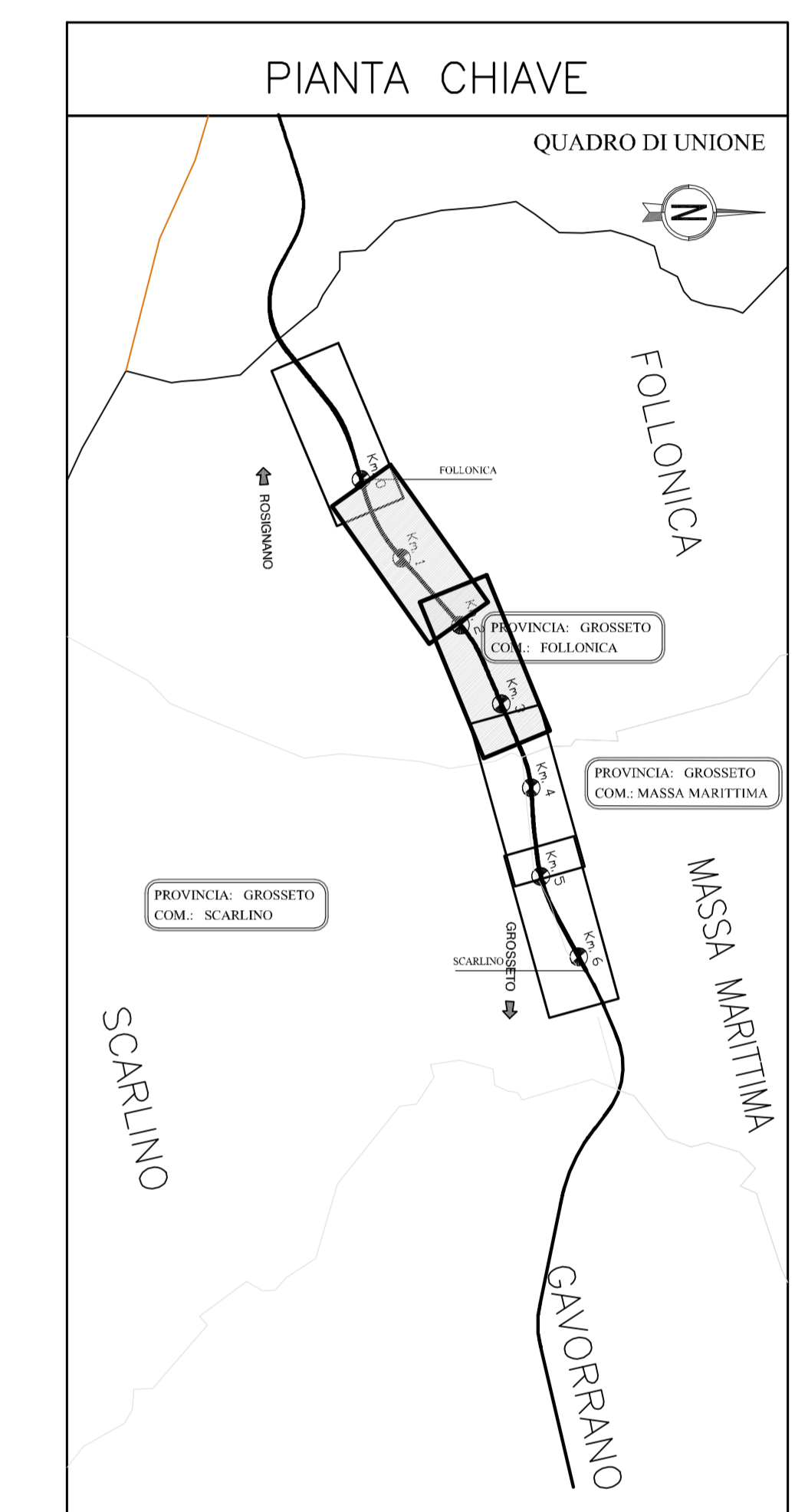


LEGENDA INTERFERENZE

- LINEA ACQUEDOTTO COMUNALE
- LINEA ELETTRICA B.T. 380V AEREA
- LINEA ELETTRICA B.T. 380V INTERRATA
- LINEA ELETTRICA M.T. 15KV AEREA
- LINEA ELETTRICA M.T. 15KV INTERRATA
- LINEA ELETTRICA A.T. AEREA
- LINEA FOGNATURA
- LINEA GASDOTTO
- LINEA GASDOTTO SNAM
- LINEA ILLUMINAZIONE PUBBLICA
- LINEA IRRIGAZIONE
- LINEA TELECOM AEREA
- LINEA TELECOM INTERRATA
- LINEA FIBRE OTTICHE
- STAZIONI RADIO BASE



SAT Società Autostrada Tirrenica p.A.
GRUPPO AUTOSTRADE PER LITALIA S.p.A.

**AUTOSTRADA (A12) : ROSIGNANO – CIVITAVECCHIA
LOTTO 2**

TRATTO: SAN PIETRO IN PALAZZI – SCARLINO

PROGETTO DEFINITIVO

INFRASTRUTTURA STRATEGICA DI PREMINENTE INTERESSE NAZIONALE LE CUI PROCEDURE DI APPROVAZIONE SONO REGOLATE DALL' ART. 161 DEL D.LGS. 163/2006

SOMME A DISPOSIZIONE

INTERFERENZE

PLANIMETRIE INTERFERENZE

TAVOLA 18

IL RESPONSABILE PROGETTAZIONE SPECIALISTICA P. Fabo Centrali Dir. Ing. di Corso N.1387 RESPONSABILE UFFICIO ESC	IL RESPONSABILE INTERAZIONE PRESSIONI SPECIALISTICA Ing. Alessandro Ari Dir. Pogg. Milano N. 20013 COORDINATORE GENERALE APS	IL DIRETTORE TECNICO Ing. Maurizio Torrali Dir. Pogg. Milano N. 61492 RESPONSABILE DIREZIONE SVILUPPO INFRASTRUTTURE
---	--	--

REPERIMENTI ELABORATI		DATA		REVISIONE	
direzione	FILE	FEBRAIO 2011	1.		
12121201	ESC367				

spea ingegneria europea	COORDINATORE OPERATIVO DI PROGETTO Ing. Michele Porello Dir. Ingg. Anversa N. 933	VISTO DEL COMMITTENTE
--------------------------------------	---	----------------------------------

IL RESPONSABILE INTERAZIONE PRESSIONI SPECIALISTICA: Ing. Alessandro Ari, Dir. Pogg. Milano N. 20013
 IL RESPONSABILE INTERAZIONE PRESSIONI SPECIALISTICA: Ing. Maurizio Torrali, Dir. Pogg. Milano N. 61492
 IL RESPONSABILE INTERAZIONE PRESSIONI SPECIALISTICA: Ing. Michele Porello, Dir. Ingg. Anversa N. 933