

Il presente disegno e' di proprieta' aziendale - La Societa' tutelera' i propri diritti a termine di legge.





COROGRAFIA Scala 1:250.000



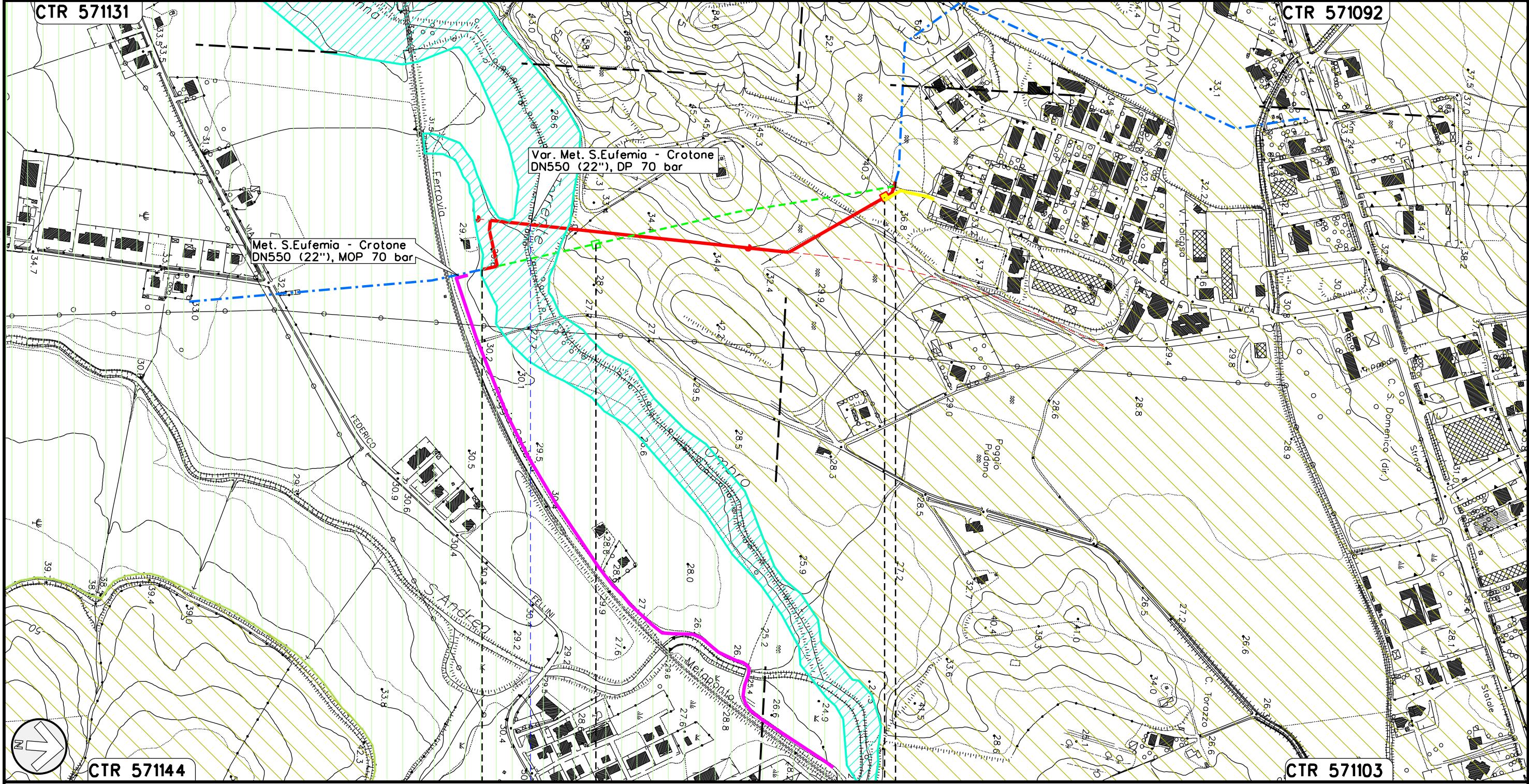
OO	21-02-17	EMISSIONE	SUIGI	CASAGRANDE	CAPRIOTTI						
INDICE	DATA	R E V I S I O N I			ELABORATO VERIFICATO APPROVATO						
SNAM RETE GAS				Dis. PG-PA-200							
				Fg. 1 di 3							
				Comm. NR/15215							
				INDICE 00 <table border="1" style="display: inline-table; vertical-align: middle;"><tr><td> </td><td> </td><td> </td><td> </td><td> </td><td> </td></tr></table>							
				Scala 1:5000							
				Sostituisce il							
				Sostituito dal							
				PAESAGGIO							

MET. S. EUFEMIA-CROTONA DN 550 (22"), DP 70 bar
RIFACIMENTO ATTRAVERSAMENTO FIUME S. ANNA

MET. S. EUFEMIA-CROTONE DN 550 (22"), DP 70 bar
RIFACIMENTO ATTRAVERSAMENTO FIUME S. ANNA

00	21-02-17	EMISSIONE	SUIGI	CASAGRANDE	CAPRIOTTI	Foglio
INDICE	DATA	REVISIONI	ELABORATO	VERIFICATO	APPROVATO	2
					Dis. PG-PA-200	di 3
					Comm. NR/15215	Scala 1:5000

PAESAGGIO



Il presente disegno e' di proprieta' aziendale - La Societa' tutelera' i propri diritti a termine di legge.

0+000 0+640

CROTONE
CROTONE

PIL 4500370/15
DN 550 (22"), DA RIMUOVERE

PIL IN PROGETTO DN 550 (22")
IN LOC. POGGIO PUDANO km 0-605

Torrente Ombro
(Fiume S. Anna)

PAESAGGIO

LEGENDA

SIMBOLOGIA CARTOGRAFICA

- | | | | |
|--|---|--|---|
| | Metanodotto in progetto | | Altre condotte di terzi |
| | Metanodotti in esercizio | | Altri metanodotti in progetto |
| | Metanodotti da porre fuori esercizio e recuperare | | Gallerie, Tunnel, Mini-Microtunnel, Raise Boring e T.O.C. |
| | Aree impianti stacco-terminale in progetto | | Impianti di linea in progetto |
| | Aree impianti stacco-terminale esistenti | | Impianti di linea su rete in esercizio |
| | Piazzola di stoccaggio tubazioni | | Impianti di linea da porre fuori esercizio e recuperare |
| | Strada di accesso all'impianto | | Depositi temporanei |
| | Adeguamento strade esistenti | | Strade di accesso provvisorio |
| | Limite sovrapposizione fogli | | |

SIMBOLOGIA MECCANICA

- | | |
|--|--|
| | Punto di intercettazione di linea (P.I.L.) |
| | Punto di intercettazione di derivazione importante (P.I.D.I.) |
| | Punto di intercettazione di derivazione semplice con stacco da P.I.L. (P.I.D.S.) |
| | Punto di intercettazione e derivazione semplice con stacco da Linea (P.I.D.S.) |
| | Punto di intercettazione con discaggio di allacciamento (P.I.D.A.) |
| | Punto predisposto per il discaggio di allacciamento (P.P.D.A.) |
| | Punto di sezionamento elettrico terminale (P.S.E.T.) |
| | Stazione predisposta per lancio e ricevimento PIG |
| | Impianto di riduzione/egolazione della pressione |

LEGENDA

SIMBOLOGIA TEMATICA

LEGENDA PAESAGGIO

- | | |
|--|---|
| | Paesaggio agricolo eterogeneo di valle |
| | Paesaggio agricolo eterogeneo collinare |
| | Paesaggio dei corsi d'acqua |

Il presente disegno e' di proprieta' aziendale - La Societa' tutelera' i propri diritti a termine di legge.

Progressiva chilometrica	N.		
Comuni			
Province			
Impianti			
Attraversamenti	(SS n. **, corso d'acqua, ferrovia, ecc.)		
Strade - Piste - Piazzole tubazioni			
Area di passaggio			
Scavabilita' terreni	SCIOLTI (T)	ROCCIA TENERA (RT)	ROCCIA DURA (RD)