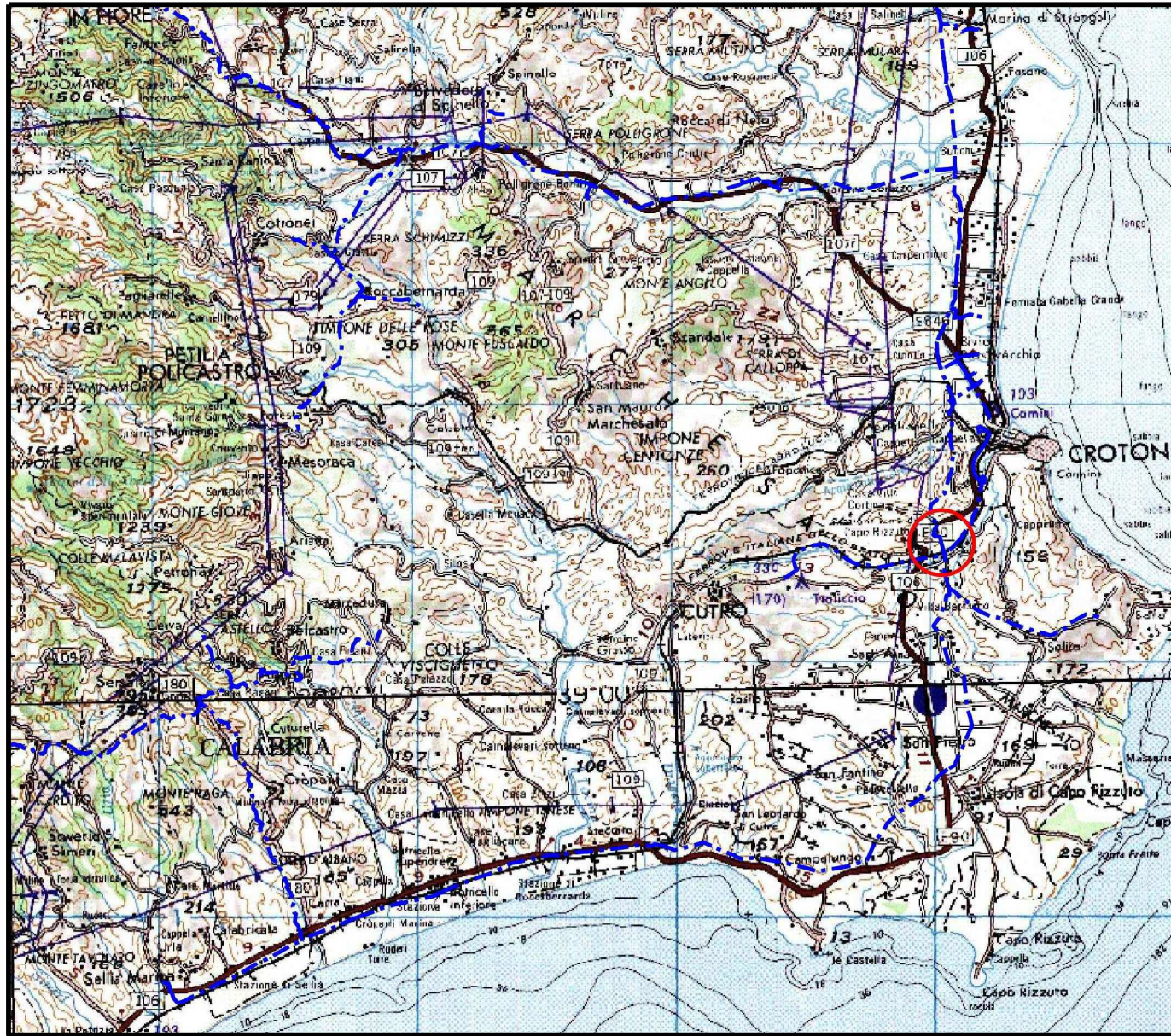


Il presente disegno e' di proprieta' aziendale - La Societa' tutelera' i propri diritti a termine di legge.





COROGRAFIA Scala 1:250.000



OO	21-02-17	EMISSIONE	SUIGI	CASAGRANDE	CAPRIOTTI
INDICE	DATA	R E V I S I O N I			ELABORATO VERIFICATO APPROVATO
				Dis. PG-AF-200	
				Fg. 1 di 3	
				Comm. NR/15215	
				INDICE 00	
				Scala 1:5000	
				Sostituisce il .....	
				Sostituito dal .....	
				AEROFOTOGRAMMETRIA	

MET. S. EUFEMIA-CROTONE DN 550 (22"), DP 70 bar  
RIFACIMENTO ATTRAVERSAMENTO FIUME S. ANNA

00	21-02-17	EMISSIONE	SUIGI	CASAGRANDE	CAPRIOTTI
INDICE	DATA	REVISIONI	ELABORATO	VERIFICATO	APPROVATO
					
			Dis.	PG-AF-200	
			Comm.	NR/15215	

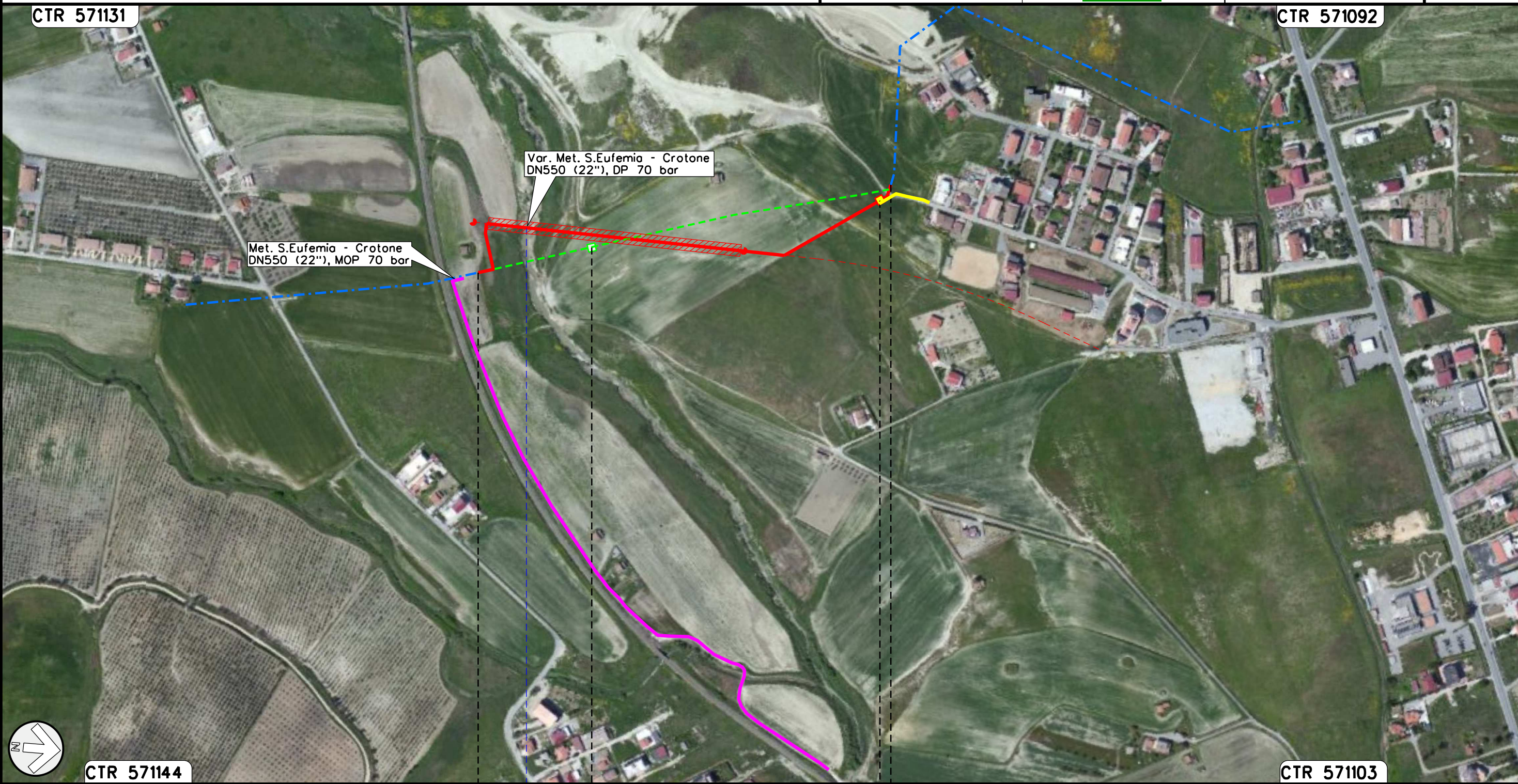
Foglio  
**2**  
di 3  
Scala  
1:5000

AEROFOTOGRAMMETRIA

CTR 571131

CTR 571092

Il presente disegno e' di proprieta' aziendale - La Societa' tutelera' i propri diritti a termine di legge.



CTR 571144

CTR 571103

0+000

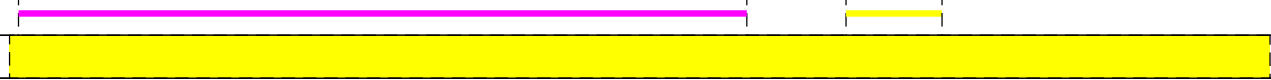
0+640

CROTONE  
CROTONE

PIL 4500370/15  
DN 550 (22"), DA RIMUOVERE

PIL IN PROGETTO DN 550 (22")  
IN LOC. POGGIO PUDANO km 0-605

Torrente Ombro  
(Fiume S. Anna)



AEROFOTOGRAMMETRIA

LEGENDA

SIMBOLOGIA CARTOGRAFICA

- |  |   |  |   |
|--|---|--|---|
|  | Metanodotto in progetto                           |  | Altre condotte di terzi                                   |
|  | Metanodotti in esercizio                          |  | Altri metanodotti in progetto                             |
|  | Metanodotti da porre fuori esercizio e recuperare |  | Gallerie, Tunnel, Mini-Microtunnel, Raise Boring e T.O.C. |
|  | Aree impianti stacco-terminale in progetto        |  | Impianti di linea in progetto                             |
|  | Aree impianti stacco-terminale esistenti          |  | Impianti di linea su rete in esercizio                    |
|  | Piazzola di stoccaggio tubazioni                  |  | Impianti di linea da porre fuori esercizio e recuperare   |
|  | Strada di accesso all'impianto                    |  | Depositi temporanei                                       |
|  | Adeguamento strade esistenti                      |  | Strade di accesso provvisorio                             |
|  | Limite sovrapposizione fogli                      |  |   |

SIMBOLOGIA MECCANICA

- Punto di intercettazione di linea (P.I.L.)
- Punto di intercettazione di derivazione importante (P.I.D.I.)
- Punto di intercettazione di derivazione semplice con stacco da P.I.L. (P.I.D.S.)
- Punto di intercettazione e derivazione semplice con stacco da Linea (P.I.D.S.)
- Punto di intercettazione con discaggio di allacciamento (P.I.D.A.)
- Punto predisposto per il discaggio di allacciamento (P.P.D.A.)
- Punto di sezionamento elettrico terminale (P.S.E.T.)
- Stazione predisposta per lancio e ricevimento PIG
- Impianto di riduzione/egolazione della pressione

Il presente disegno e' di proprieta' aziendale - La Societa' tutelera' i propri diritti a termine di legge.

Progressiva chilometrica	N.		
Comuni			
Province			
Impianti			
Attraversamenti			
Strade - Piste - Piazzole tubazioni		Dn	N. PIAZ. Pn
Area di passaggio			
Scavabilita' terreni	SCIOLTI (T)	ROCCIA TENERA (RT)	ROCCIA DURA (RD)