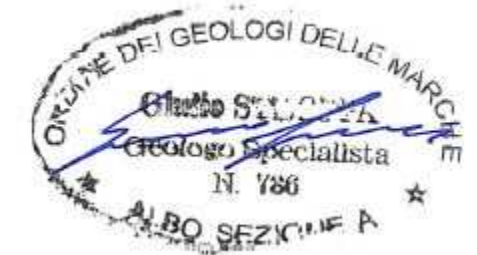


Il presente disegno e' di proprieta' aziendale - La Societa' tutelera' i propri diritti a termine di legge.



COROGRAFIA Scala 1:250.000

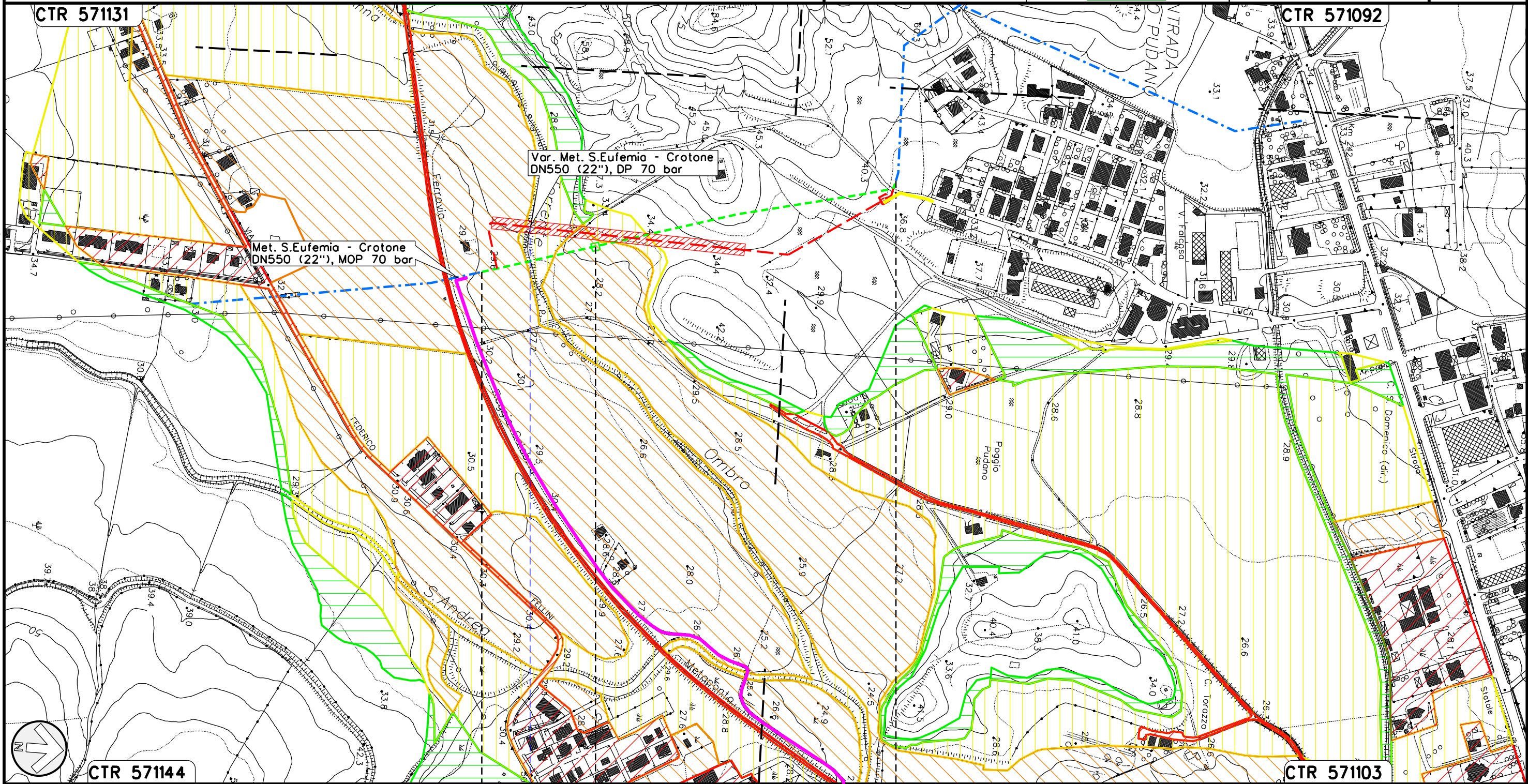


OO	21-02-17	EMISSIONE	SUIGI	STROPPA	CAPRIOTTI
INDICE	DATA	REVISIONI	ELABORATO	VERIFICATO	APPROVATO
Dis. PG-PAI-222 Fg. 1 di 3			Comm. NR/15215		
MET. S. EUFEMIA-CROTONA DN 550 (22"), MOP 70 bar RIFACIMENTO ATTRAVERSAMENTO FIUME S. ANNA			INDICE 00		
Rimozione Condotta Esistente PIANO STRALCIO DI BACINO PER L'ASSETTO IDROGEOLOGICO (P.A.I.) RISCHIO IDRAULICO			Scala 1:5000 Sostituisce il Sostituito dal		

MET. S. EUFEMIA-CROTONE DN 550 (22"), MOP 70 bar
RIFACIMENTO ATTRAVERSAMENTO FIUME S. ANNA

00	21-02-17	EMISSIONE	SUIGI	STROPPA	CAPRIOTTI	Foglio
INDICE	DATA	REVISIONI	ELABORATO	VERIFICATO	APPROVATO	2
			Dis.	PG-PAI-222		di 3
			Comm.	NR/15215		Scala
						1:5000

Rimozione Condotta Esistente
PIANO STRALCIO DI BACINO PER L'ASSETTO IDROGEOLOGICO (P.A.I.)
RISCHIO IDRAULICO

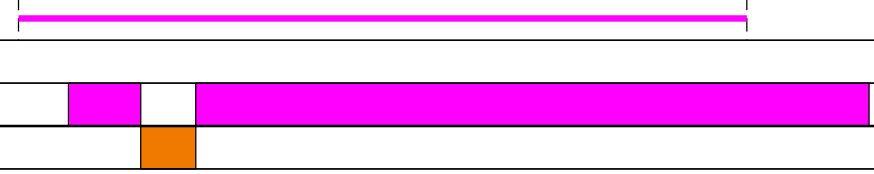


Il presente disegno e' di proprieta' aziendale - La Societa' tutelera' i propri diritti a termine di legge.

0+000 0+555

CROTONE
CROTONE
PIL 4500370/15
DN 550 (22"), DA RIMUOVERE

Fiume
S. Anna



Rimozione Condotta Esistente
PIANO STRALCIO DI BACINO PER L'ASSETTO IDROGEOLOGICO (P.A.I.)
RISCHIO IDRAULICO



Dis. PG-PAI-222
Comm. NR/15215

LEGENDA

SIMBOLOGIA CARTOGRAFICA

- | | | | |
|--|--|--|---|
| | Metanodotti da porre fuori esercizio e rimuovere | | Impianti di linea da porre fuori esercizio e rimuovere |
| | Metanodotti in progetto | | Impianti di linea in progetto |
| | Metanodotti in esercizio | | Impianti di linea su rete in esercizio |
| | Altre condotte di terzi | | Gallerie, Tunnel, Mini-Microtunnel, Raise Boring e T.O.C. |
| | Aree impianti stacco-terminale in progetto | | Depositi temporanei |
| | Aree impianti stacco-terminale esistenti | | Strade di accesso provvisorio |
| | Limite sovrapposizione fogli | | Nuova viabilità |
| | Adeguamento strade esistenti | | |

SIMBOLOGIA MECCANICA

- Punto di intercettazione di linea (P.I.L.)
- Punto di intercettazione di derivazione importante (P.I.D.I.)
- Punto di intercettazione di derivazione semplice con stacco da P.I.L. (P.I.D.S.)
- Punto di intercettazione e derivazione semplice con stacco da Linea (P.I.D.S.)
- Punto di intercettazione con discaggio di allacciamento (P.I.D.A.)
- Punto predisposto per il discaggio di allacciamento (P.P.D.A.)
- Punto di sezionamento elettrico terminale (P.S.E.T.)
- Stazione predisposta per lancio e ricevimento PIG
- Impianto di riduzione/egolazione della pressione

LEGENDA TEMATICA

AUTORITA DI BACINO REGIONE CALABRIA
Rischio idraulico

- R1 - Aree /elementi a rischio moderato o nullo
- R2 - Aree /elementi a rischio medio
- R3 - Aree /elementi a rischio elevato
- R4 - Aree /elementi a rischio molto elevato

Il presente disegno è di proprietà aziendale. La società deve essere informata per i propri diritti e termini di legge.

Progressiva chilometrica	N.
Comuni	
Province	
Impianti	TIPO - N. - PROGR. km TIPO - N. - ESISTENTE
Attraversamenti	TIPOLOGIA ATTRAVERSATA (SS n. **, corso d'acqua, ferrovia, ecc.)
Strade - Piste - Piazzole tubazioni	ADEGUAMENTI STRADE STRADE PROVVISORIE
Area di passaggio	ALLARGATA DEPOSITI TEMPORANEI Dn
Tratto in rimozione con scavo a cielo aperto	
Tratto da lasciare in opera e inertizzare	
Tratto con estrazione del tubo di linea e intasamento del tubo di protezione	