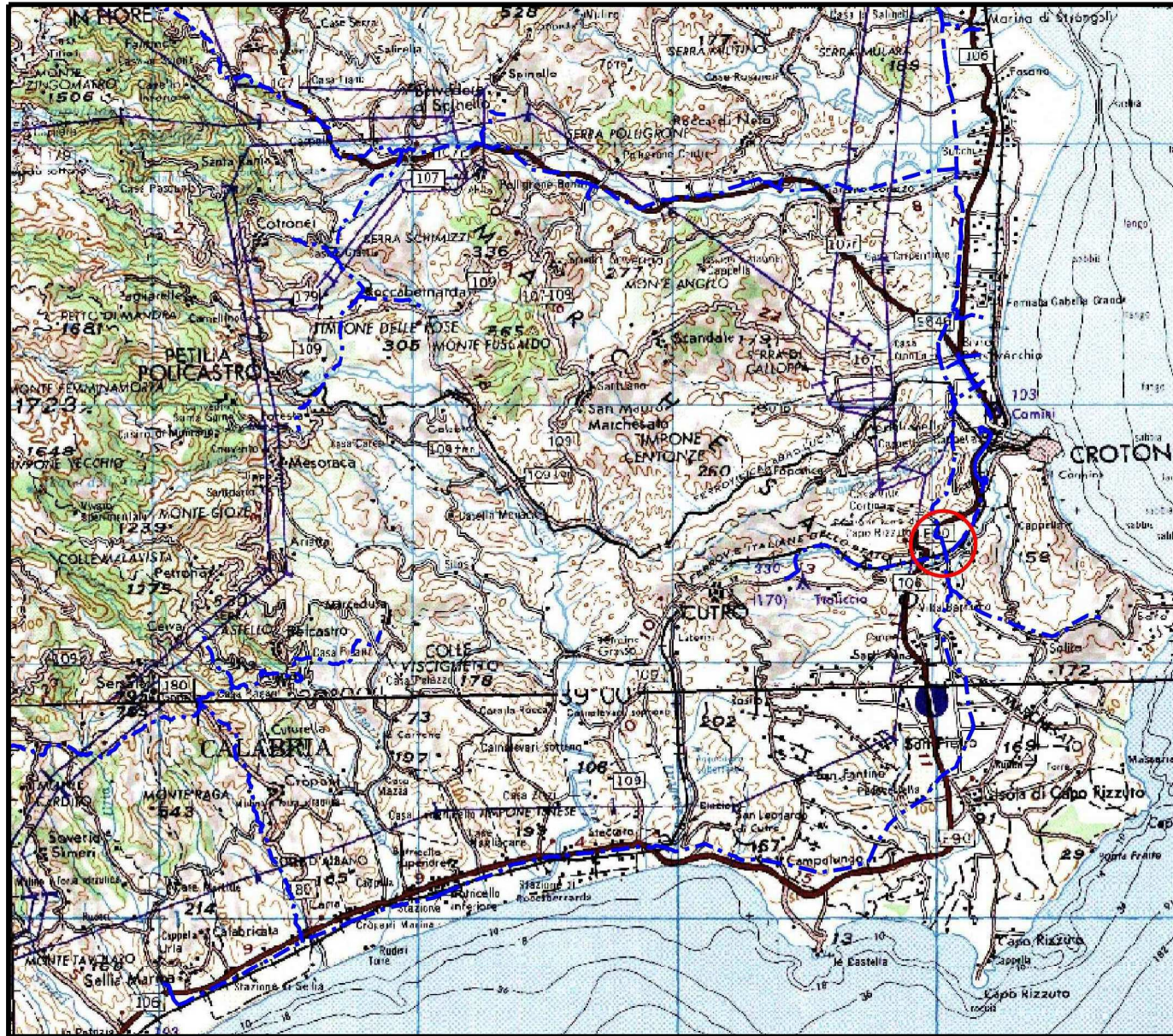


Il presente disegno e' di proprieta' aziendale - La Societa' tutelera' i propri diritti a termine di legge.





COROGRAFIA Scala 1:250.000



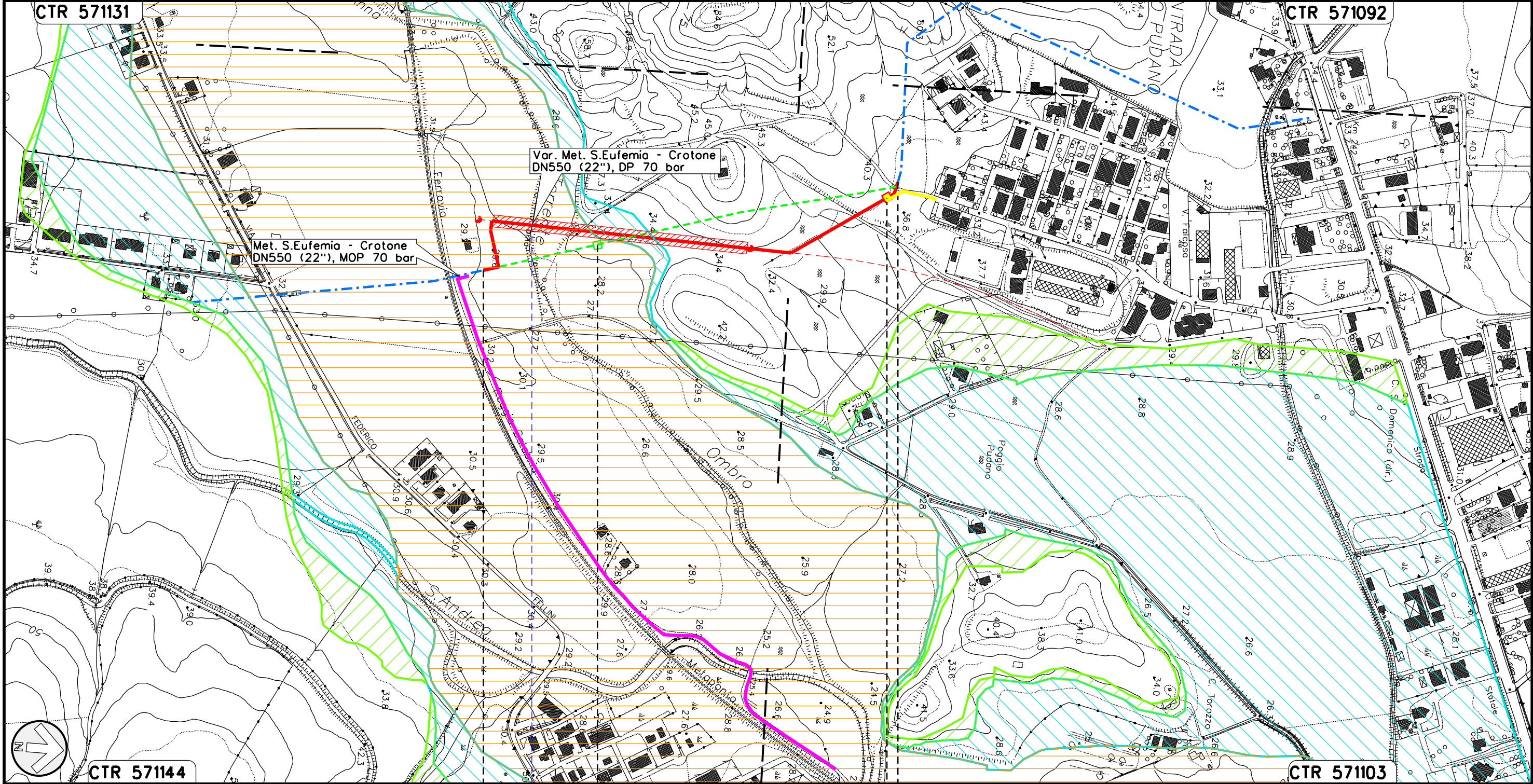
OO	21-02-17	EMISSIONE	SUIGI	STROPPA	CAPRIOTTI
INDICE	DATA	REVISIONI	ELABORATO	VERIFICATO	APPROVATO
Dis. PG-PAI-201 Fg. 1 di 3			Comm. NR/15215		
MET. S. EUFEMIA-CROTONE DN 550 (22"), DP 70 bar RIFACIMENTO ATTRAVERSAMENTO FIUME S. ANNA			INDICE	00	
PIANO STRALCIO DI BACINO PER L'ASSETTO IDROGEOLOGICO (P.A.I.) PERICOLOSITA' IDRAULICA			Scala 1:5000 Sostituisce il ..... Sostituito dal .....		



MET. S. EUFEMIA-CROTONE DN 550 (22"), DP 70 bar  
RIFACIMENTO ATTRAVERSAMENTO FIUME S. ANNA

00	21-02-17	EMISSIONE	SUIGI	STROPPA	CAPRIOTTI	Foglio
INDICE	DATA	REVISIONI	ELABORATO	VERIFICATO	APPROVATO	2
 			Dis.	PG-PAI-201		di 3
			Comm.	NR/15215		Scala 1:5000

PIANO STRALCIO DI BACINO PER L'ASSETTO IDROGEOLOGICO (P.A.I.)  
PERICOLOSITA' IDRAULICA



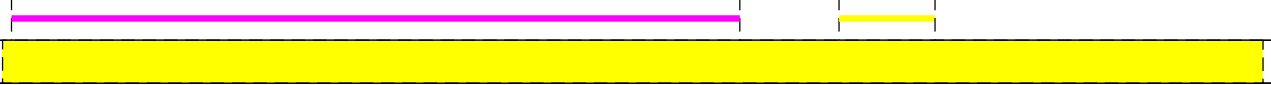
0+000 0+640

CROTONE  
CROTONE

PIL 4500370/15  
DN 550 (22"), DA RIMUOVERE

PIL IN PROGETTO DN 550 (22")  
IN LOC. POGGIO PUDANO km 0-605

Torrente Ombro  
(Fiume S. Anna)



Il presente disegno e' di proprieta' aziendale 'La Societa', tutelero i propri diritti a termine di legge.

PIANO STRALCIO DI BACINO PER L'ASSETTO IDROGEOLOGICO (P.A.I.)  
PERICOLOSITA' IDRAULICA

LEGENDA

SIMBOLOGIA CARTOGRAFICA

- |  |                                                   |  |                                                           |
|--|---------------------------------------------------|--|-----------------------------------------------------------|
|  | Metanodotto in progetto                           |  | Altre condotte di terzi                                   |
|  | Metanodotti in esercizio                          |  | Altri metanodotti in progetto                             |
|  | Metanodotti da porre fuori esercizio e recuperare |  | Gallerie, Tunnel, Mini-Microtunnel, Raise Boring e T.O.C. |
|  | Aree impianti stacco-terminale in progetto        |  | Impianti di linea in progetto                             |
|  | Aree impianti stacco-terminale esistenti          |  | Impianti di linea su rete in esercizio                    |
|  | Piazzola di stoccaggio tubazioni                  |  | Impianti di linea da porre fuori esercizio e recuperare   |
|  | Strada di accesso all'impianto                    |  | Depositi temporanei                                       |
|  | Adeguamento strade esistenti                      |  | Strade di accesso provvisorio                             |
|  | Limite sovrapposizione fogli                      |  |                                                           |

SIMBOLOGIA MECCANICA

- Punto di intercettazione di linea (P.I.L.)
- Punto di intercettazione di derivazione importante (P.I.D.I.)
- Punto di intercettazione di derivazione semplice con stacco da P.I.L. (P.I.D.S.)
- Punto di intercettazione e derivazione semplice con stacco da Linea (P.I.D.S.)
- Punto di intercettazione con discaggio di allacciamento (P.I.D.A.)
- Punto predisposto per il discaggio di allacciamento (P.P.D.A.)
- Punto di sezionamento elettrico terminale (P.S.E.T.)
- Stazione predisposta per lancio e ricevimento PIG
- Impianto di riduzione/egolazione della pressione

LEGENDA TEMATICA

AUTORITA DI BACINO REGIONE CALABRIA  
Pericolosità idraulica

- P1 - Aree di pericolosità bassa
- P2 - Aree di pericolosità media
- P3 - Aree di pericolosità elevata

Il presente disegno e' di proprieta' aziendale - La Societa' tutelera' i propri diritti a termine di legge.

Progressiva chilometrica	N.	
Comuni		
Province		
Impianti		
Attraversamenti	TIPOLOGIA ATTRAVERSATA (SS n. **, corso d'acqua, ferrovia, ecc.)	
Strade - Piste - Piazzole tubazioni	ACCESSO IMPIANTI ADEGUAMENTI STRADE STRADE PROVVISORIE DEPOSITI TEMPORANEI	Dn N. PIAZ. Pn
Area di passaggio	ALLARGATA RIDOTTA	
Scavabilità terreni	SCIOLTI (T) ROCCIA TENERA (RT) ROCCIA DURA (RD)	