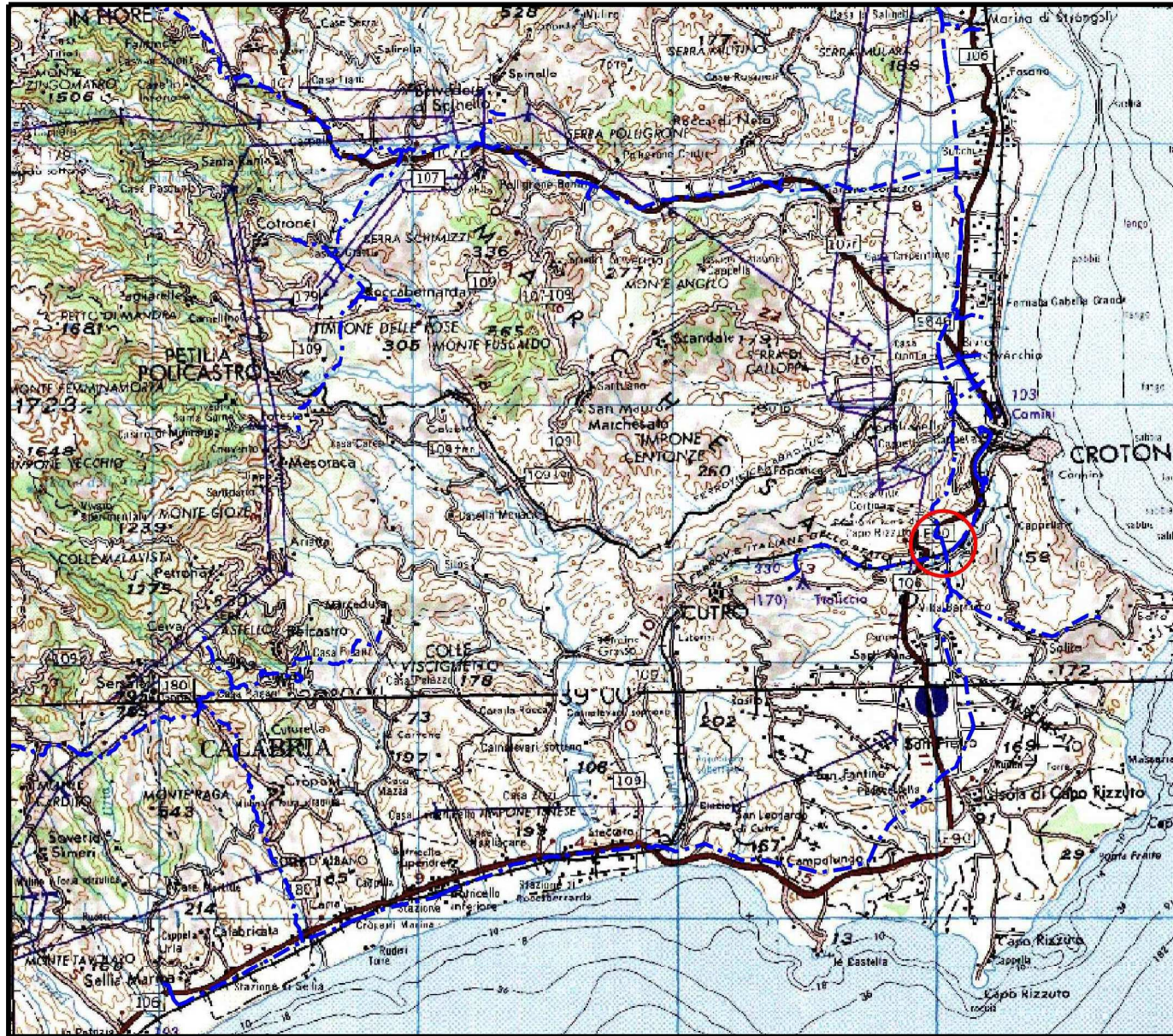


Il presente disegno e' di proprieta' aziendale - La Societa' tutelera' i propri diritti a termine di legge.





COROGRAFIA Scala 1:250.000

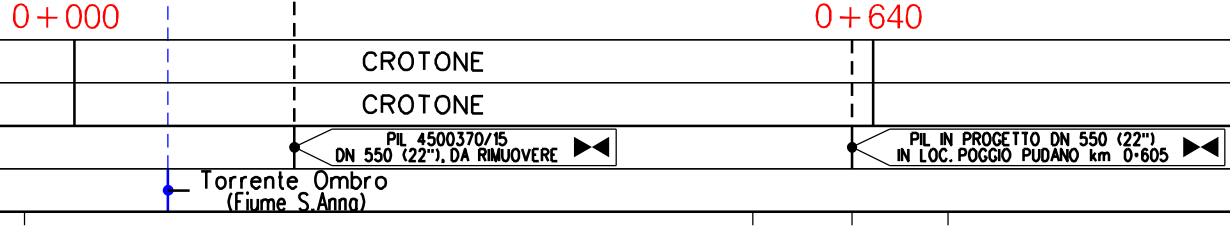
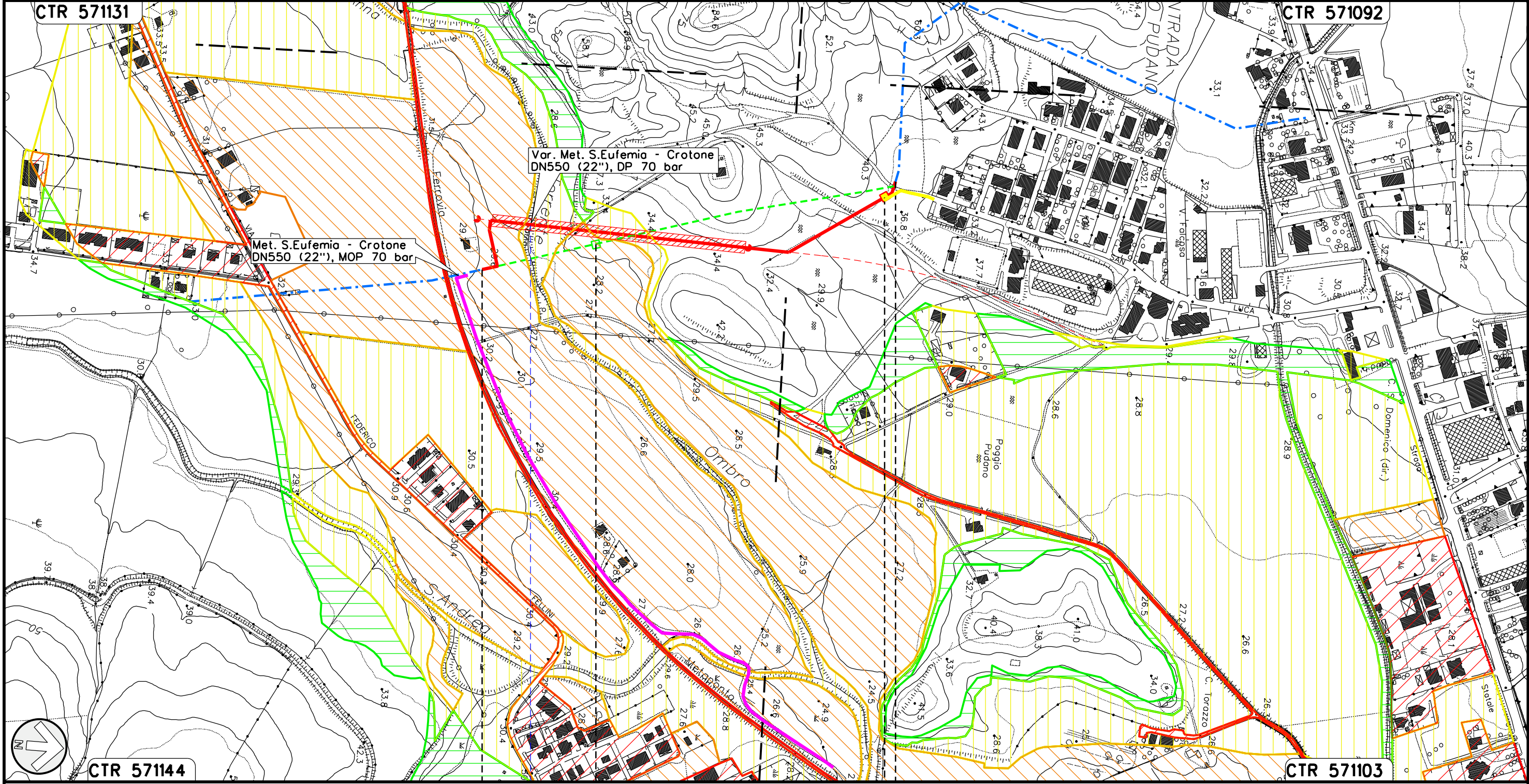


OO	21-02-17	EMISSIONE	SUIGI	STROPPA	CAPRIOTTI
INDICE	DATA	REVISIONI	ELABORATO	VERIFICATO	APPROVATO
MET. S. EUFEMIA-CROTONE DN 550 (22"), DP 70 bar RIFACIMENTO ATTRAVERSAMENTO FIUME S. ANNA			Dis. PG-PAI-202 Fg. 1 di 3 Comm. NR/15215		
PIANO STRALCIO DI BACINO PER L'ASSETTO IDROGEOLOGICO (P.A.I.) RISCHIO IDRAULICO			Sostituisce il Sostituito dal		
			Scala 1:5000		
			INDICE 00		

MET. S. EUFEMIA-CROTONE DN 550 (22"), DP 70 bar
RIFACIMENTO ATTRAVERSAMENTO FIUME S. ANNA

00	21-02-17	EMISSIONE	SUIGI	STROPPA	CAPRIOTTI	Foglio
INDICE	DATA	REVISIONI	ELABORATO	VERIFICATO	APPROVATO	2
 			Dis.	PG-PAI-202		di 3
			Comm.	NR/15215		Scala 1:5000

PIANO STRALCIO DI BACINO PER L'ASSETTO IDROGEOLOGICO (P.A.I.)
RISCHIO IDRAULICO



Il presente disegno e' di proprieta' aziendale - La Societa' tutelera' i propri diritti a termine di legge.

PIANO STRALCIO DI BACINO PER L'ASSETTO IDROGEOLOGICO (P.A.I.)
RISCHIO IDRAULICO

LEGENDA

SIMBOLOGIA CARTOGRAFICA

- | | | | |
|--|---|--|---|
| | Metanodotto in progetto | | Altre condotte di terzi |
| | Metanodotti in esercizio | | Altri metanodotti in progetto |
| | Metanodotti da porre fuori esercizio e recuperare | | Gallerie, Tunnel, Mini-Microtunnel, Raise Boring e T.O.C. |
| | Aree impianti stacco-terminale in progetto | | Impianti di linea in progetto |
| | Aree impianti stacco-terminale esistenti | | Impianti di linea su rete in esercizio |
| | Piazzola di stoccaggio tubazioni | | Impianti di linea da porre fuori esercizio e recuperare |
| | Strada di accesso all'impianto | | Depositi temporanei |
| | Adeguamento strade esistenti | | Strade di accesso provvisorio |
| | Limite sovrapposizione fogli | | |

SIMBOLOGIA MECCANICA

- Punto di intercettazione di linea (P.I.L.)
- Punto di intercettazione di derivazione importante (P.I.D.I.)
- Punto di intercettazione di derivazione semplice con stacco da P.I.L. (P.I.D.S.)
- Punto di intercettazione e derivazione semplice con stacco da Linea (P.I.D.S.)
- Punto di intercettazione con discaggio di allacciamento (P.I.D.A.)
- Punto predisposto per il discaggio di allacciamento (P.P.D.A.)
- Punto di sezionamento elettrico terminale (P.S.E.T.)
- Stazione predisposta per lancio e ricevimento PIG
- Impianto di riduzione/egolazione della pressione

LEGENDA TEMATICA

AUTORITA DI BACINO REGIONE CALABRIA
Rischio idraulico

- R1 - Aree /elementi a rischio moderato o nullo
- R2 - Aree /elementi a rischio medio
- R3 - Aree /elementi a rischio elevato
- R4 - Aree /elementi a rischio molto elevato

Il presente disegno e' di proprieta' aziendale - La Societa' tutelera' i propri diritti a termine di legge.

Progressiva chilometrica	N.		
Comuni			
Province			
Impianti			
Attraversamenti	(SS n. **, corso d'acqua, ferrovia, ecc.)		
Strade - Piste - Piazzole tubazioni			
Area di passaggio			
Scavabilita' terreni	SCIOLTI (T)	ROCCIA TENERA (RT)	ROCCIA DURA (RD)