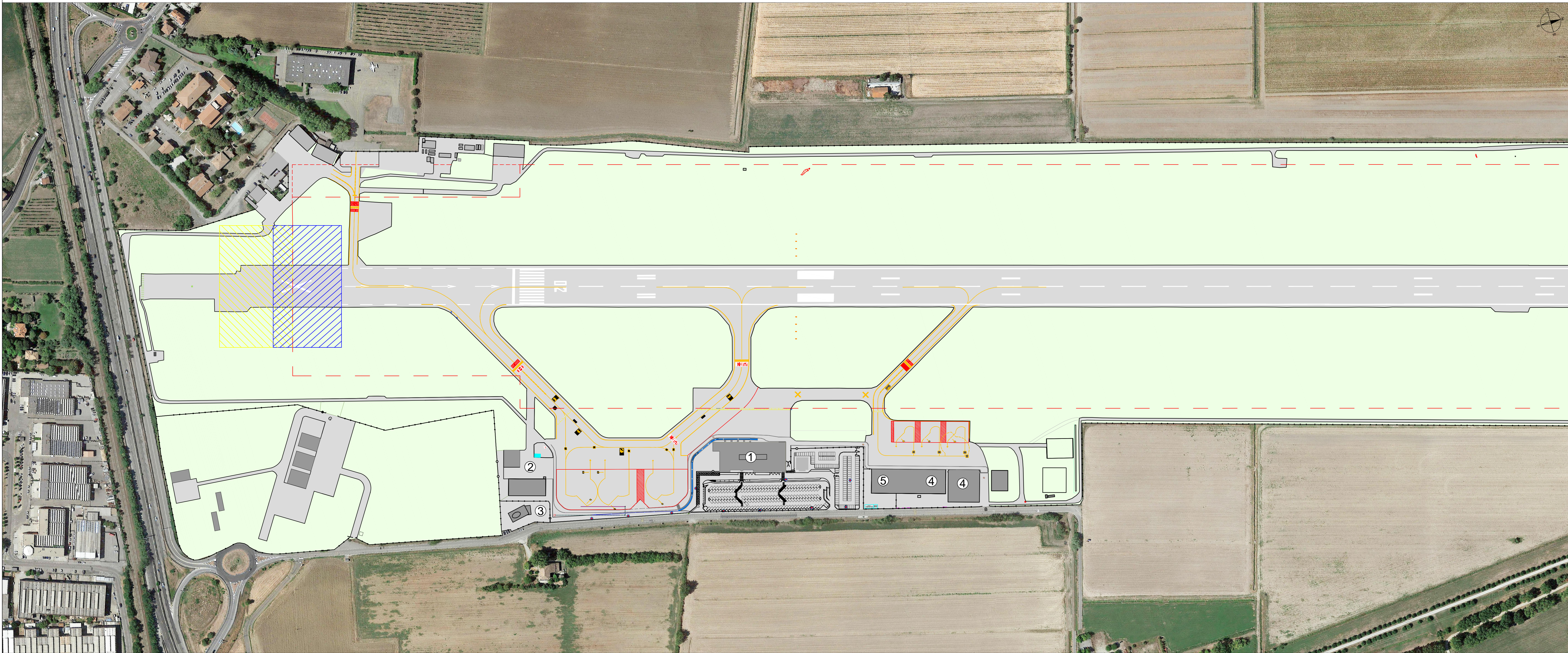


Plan. A



LEGENDA CROMATICA

- Fabbricati esistenti
- Resa
- CWY
- Recinzione
- Strip

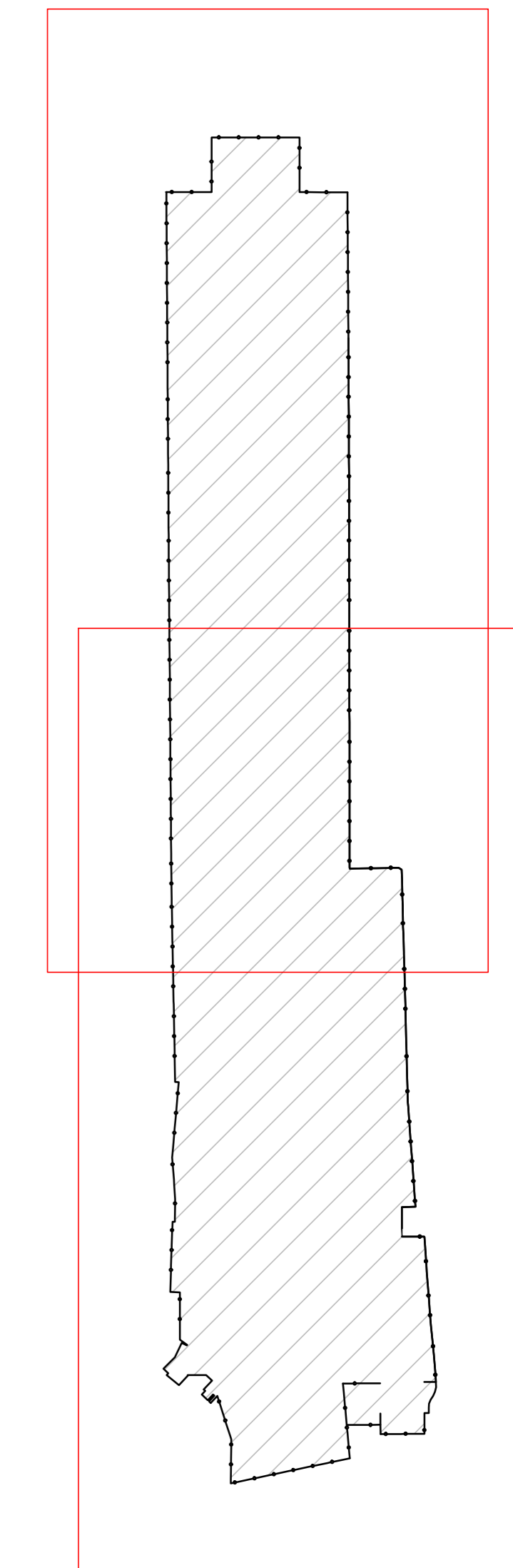
LEGENDA NUMERICA

- 1 Aerostazione
- 2 Vigili del Fuoco
- 3 Torre di controllo
- 4 Hangar privato A.G
- 5 Hangar cargo

DISTANZE DICHIARATE

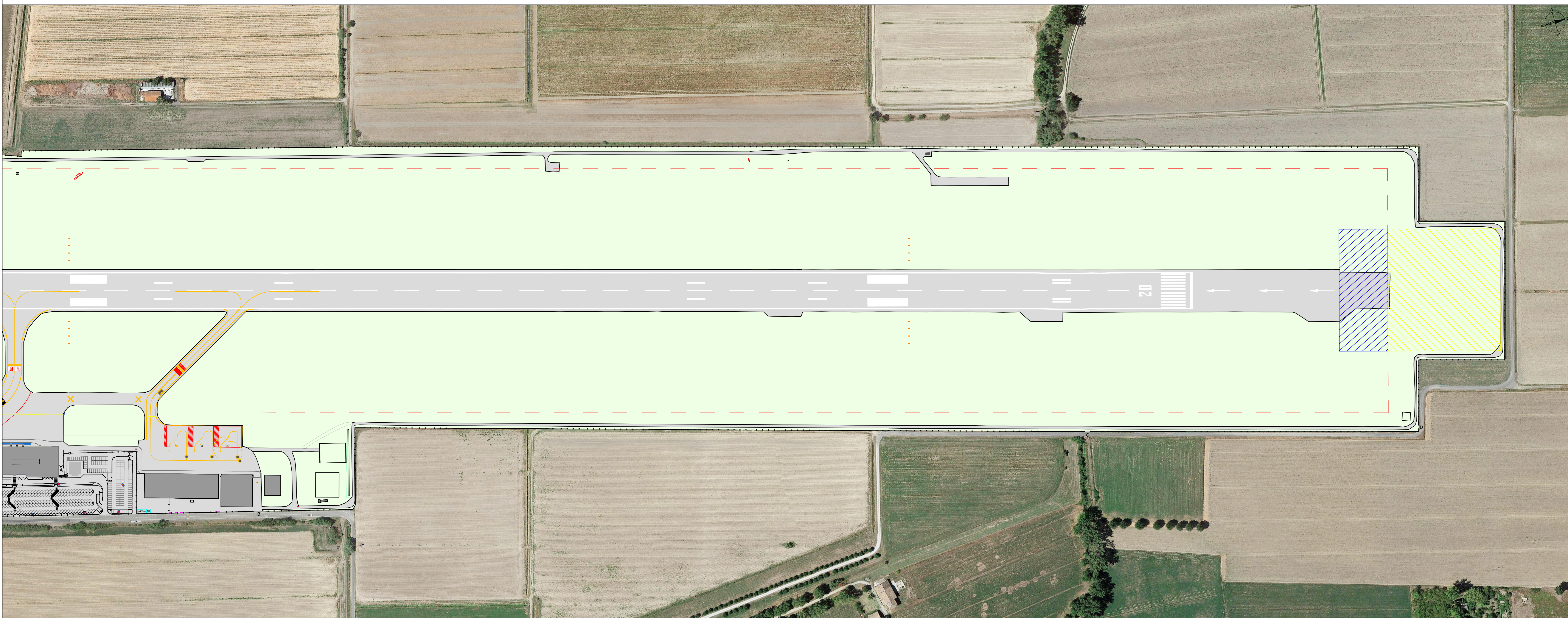
- RWY: 02**
 TORA: 2124 m
 TODA: 2184 m
 ASDA: 2124 m
 LDA: 1909 m
- RWY: 20**
 TORA: 2124 m
 TODA: 2208 m
 ASDA: 2124 m
 LDA: 1941 m

Plan.B



Plan. A

Plan. B



So.Ge.A.P. Aeroporto di Parma - Società per la gestione S.p.A.
 Via Lino Ferretti 50/A 43128 Parma - Tel. +39.0521.9515 - Fax +39.0521.98394

**PIANO DI SVILUPPO AEROPORTUALE
 MASTERPLAN
 2018 - 2023**



COMMITTENTE
 Presidente: Guido Della Rocca Pini
 Amministratore Delegato: Francesco P. Wendler
 Responsabile Amministrazione, Finanza e Controllo: Michela Orzi
 Ufficio di Contabilità e Gestione: Gianfranco Bianchi
 Ufficio di Contabilità e Gestione: Pietro Giannini
 Ufficio di Contabilità e Gestione: Fabio Giannini
 Ufficio di Contabilità e Gestione: Valeria Cicchi
 Ufficio di Contabilità e Gestione: Gianfranco Bianchi

| | | |
|--|---|--|
| Accountable Manager Frederico P. Wendler | Safety & Compliance Monitoring Manager Quality Manager Pietro Taliento | Project & Maintenance Manager Fabio Giannini |
|--|---|--|

DESCRIZIONE ELABORATO
PLANIMETRIA STATO DI FATTO

| | | | |
|--------------------|-------------------------------|---|-----------------|
| DATA 20.07.2018 | REDAZIONE So.Ge.A.P. S.p.A | COLLABORAZIONI PRELIMINARI Di Gregorio Associati ART. Ing. Pierangelo Marinoni | SCALA 1:2000 |
|--------------------|-------------------------------|---|-----------------|