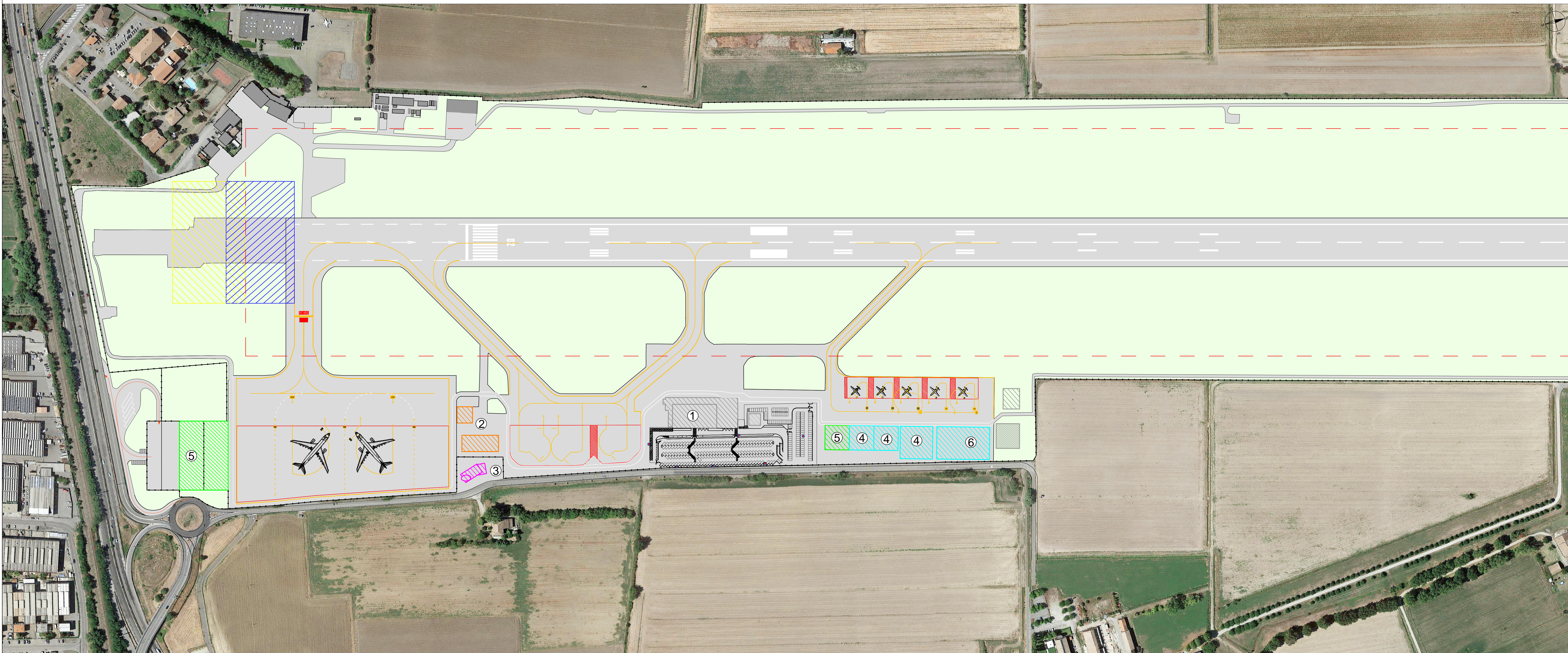


Plan. A



LEGENDA CROMATICA

- Polo cargo
- Aviazione Generale
- Aerostazione
- Torre di controllo
- Vigili del fuoco
- Resa
- CWY
- Recinzione
- Strip

LEGENDA NUMERICA

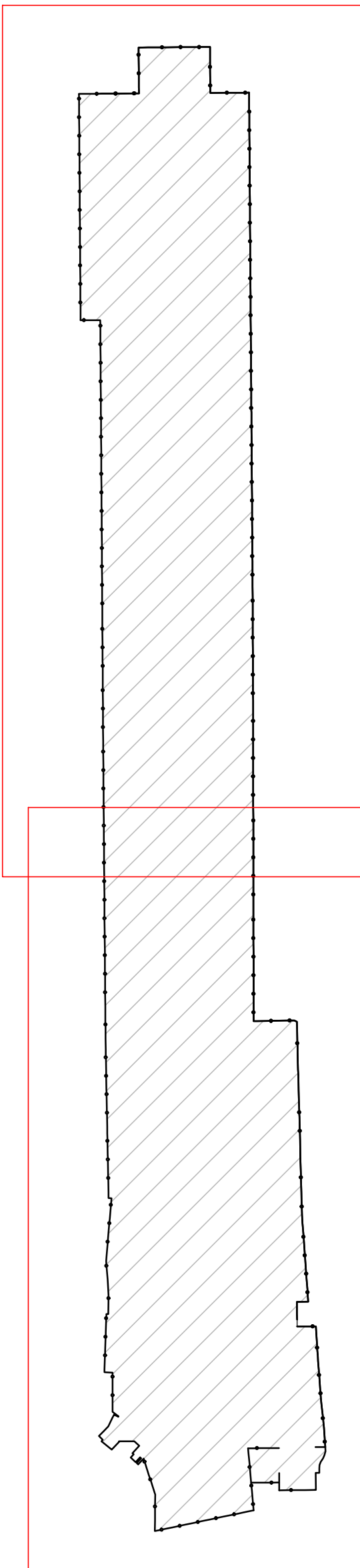
- 1 Aerostazione
- 2 Vigili del Fuoco
- 3 Torre di controllo
- 4 Hangar privato A.G
- 5 Hangar cargo
- 6 Hangar A.G

DISTANZE DICHIARATE

- RWY: 02**
- TORA: 2880 m
- TODA: 2940 m
- ASDA: 2880 m
- LDA: 2666 m

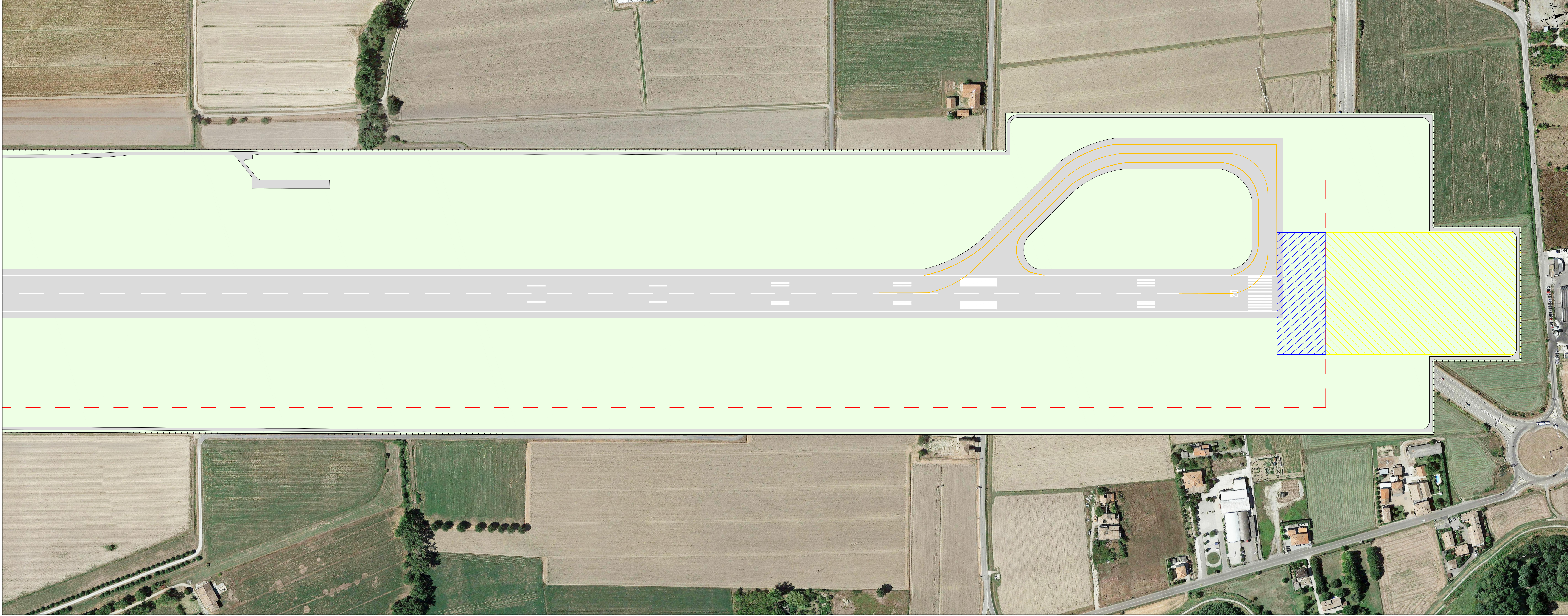
- RWY: 20**
- TORA: 2880 m
- TODA: 2964 m
- ASDA: 2880 m
- LDA: 2880 m

Plan. B



Plan. A

Plan. B



So.Ge.A.P. Aeroporto di Parma - Società per la gestione S.p.A.
Via Lino Ferretti 50/A 43126 Parma - Tel. +39.0521.9515 - Fax +39.0521.98394

PIANO DI SVILUPPO AEROPORTUALE
MASTERPLAN
2018 - 2023



COMMITTENTE	So.Ge.A.P. - Aeroporto di Parma - Società per la Gestione S.p.A.
Presidente	Guido Della Riva Pini
Amministratore Delegato	Francesco P. Frenker
Responsabile Investimento, Progettazione e Controllo	Milena Orzi
Operational Manager (P.A. Area Movimento e Terminal)	Giuseppe Bianchi
Quality & Compliance Monitoring Manager - Quality Manager	Piero Ciarra
Project & Maintenance Manager (P.M. Progettazione e Manutenzione Infrastruttura e Servizi)	Fabio Crivello
Training Manager	Valeria Cicco
Security Manager	Giuseppe Bianchi

Accountable Manager Frederic P. Wenzler	Safety & Compliance Monitoring Manager Quality Manager Piero Taliento	Project & Maintenance Manager Fabio Crivello

DESCRIZIONE ELABORATO
PLANIMETRIA STATO DI PROGETTO

DATA	REDAZIONE	COLLABORAZIONI PRELIMINARI	SCALA
20.07.2018	So.Ge.A.P. S.p.A	Di Gregorio Associati	1:2000
		ART.	
		Ing. Pierangelo Marinoni	

Elaborato 5