

Area aeroportuale - configurazione PSA2023

Are di intervento per sistemi funzionali: interventi ed opere

Sistema funzionale A: Infrastruttura di volo

- A1 - Prolungamento della pista di volo 02/22
 - Prolungamento della pista di volo
 - Viabilità perimetrale e recinzione doganale
 - Impianti tecnologici

- A2 - Taxiway back-track testata 20
 - Via di rullaggio testata 20 per manovra di back-track
 - Impianti tecnologici

Sistema funzionale B: Polo cargo

- B1 - Hangar cargo
 - Hangar merci
 - Impianti tecnologici

- B2 - Piazzale aeromobili polo cargo
 - Piazzale aeromobili
 - Via di rullaggio
 - Impianti tecnologici

B3 - Accessibilità landside polo cargo

- Viabilità di accesso
- Piazzale manovra

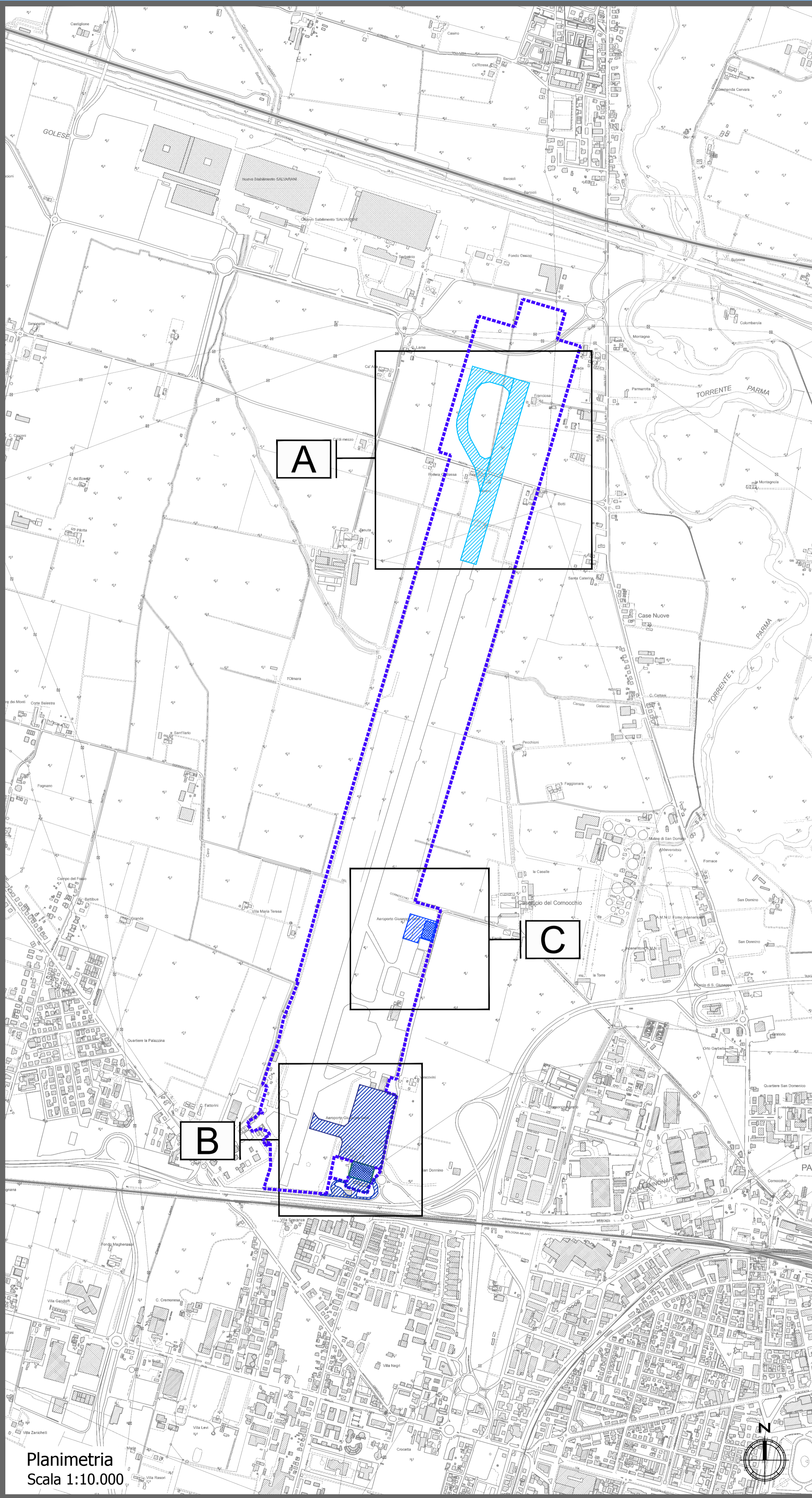
Sistema funzionale C: Aviazione Generale

- C1 - Ampliamento piazzale aeromobili AG
 - Ampliamento piazzale aeromobili
 - Impianti tecnologici

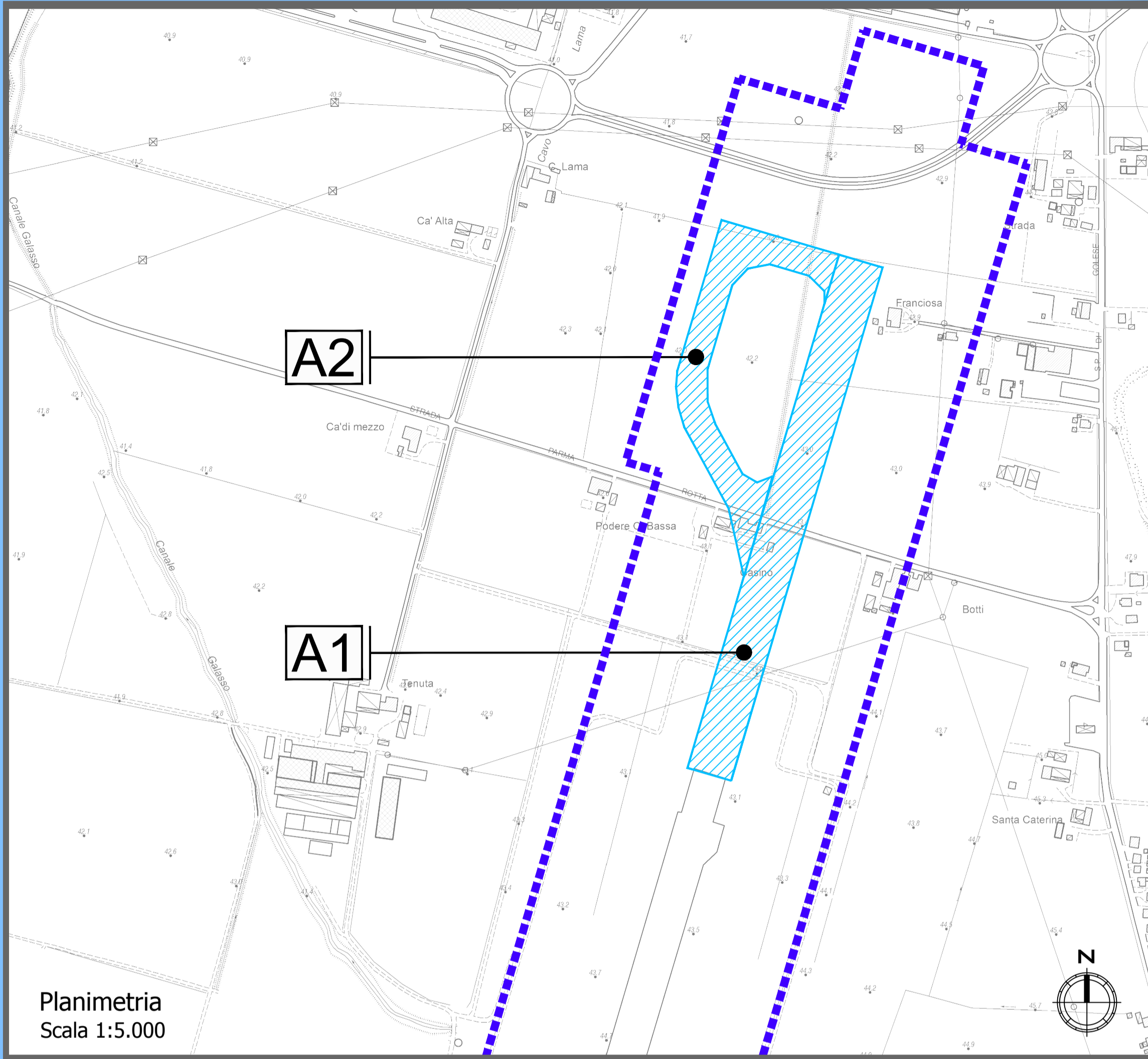
- C2 - Hangar AG
 - Nuovo hangar aviazione generale
 - Impianti tecnologici

Tipologia costruttiva

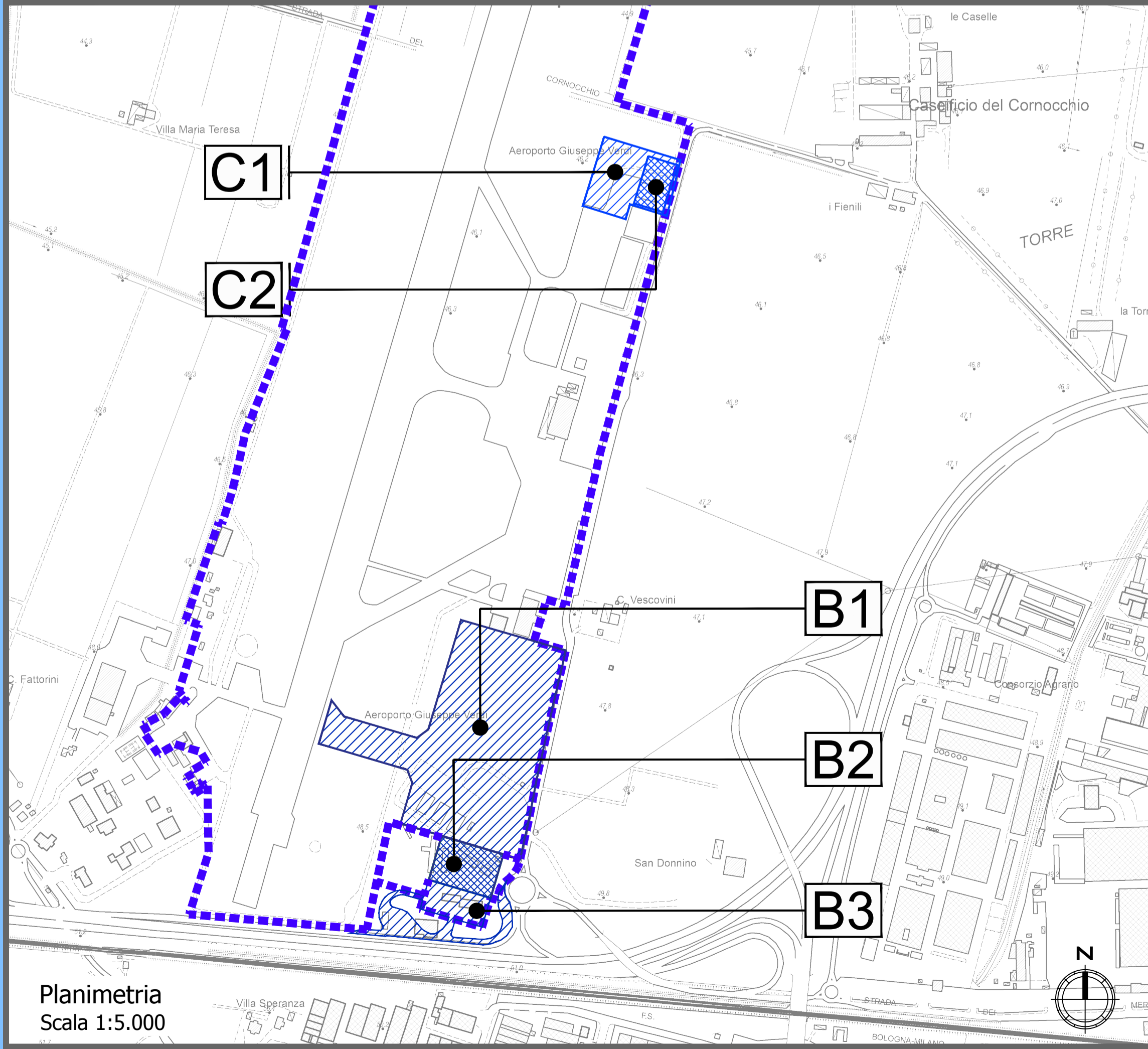
- Area pavimentate
- Edifici



Planimetria
Scala 1:10.000



Planimetria
Scala 1:5.000



Planimetria
Scala 1:5.000



AEROPORTO DI PARMA
PIANO DI SVILUPPO AEROPORTUALE
MASTERPLAN 2018 - 2023

Studio di Impatto Ambientale

