

Tessuti edilizi compatti con caratteri tipologici propri della residenza



Tessuti edilizi frammentati con caratteri tipologici propri della residenza



Tessuti con caratteri tipologici delle aree produttive, commerciali e speciali



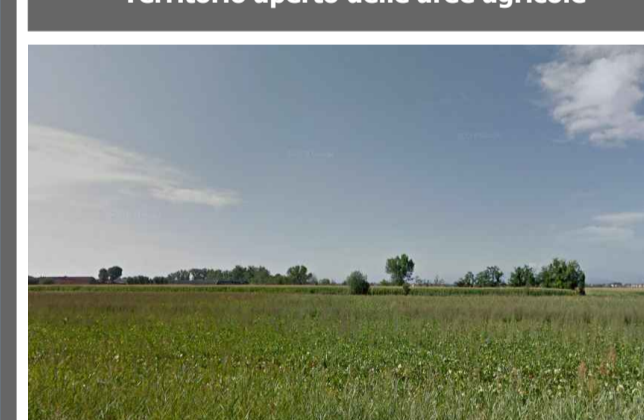
Ambiti infrastrutturali



Territorio aperto delle aree ad elevata connotazione arbustiva ed arborea



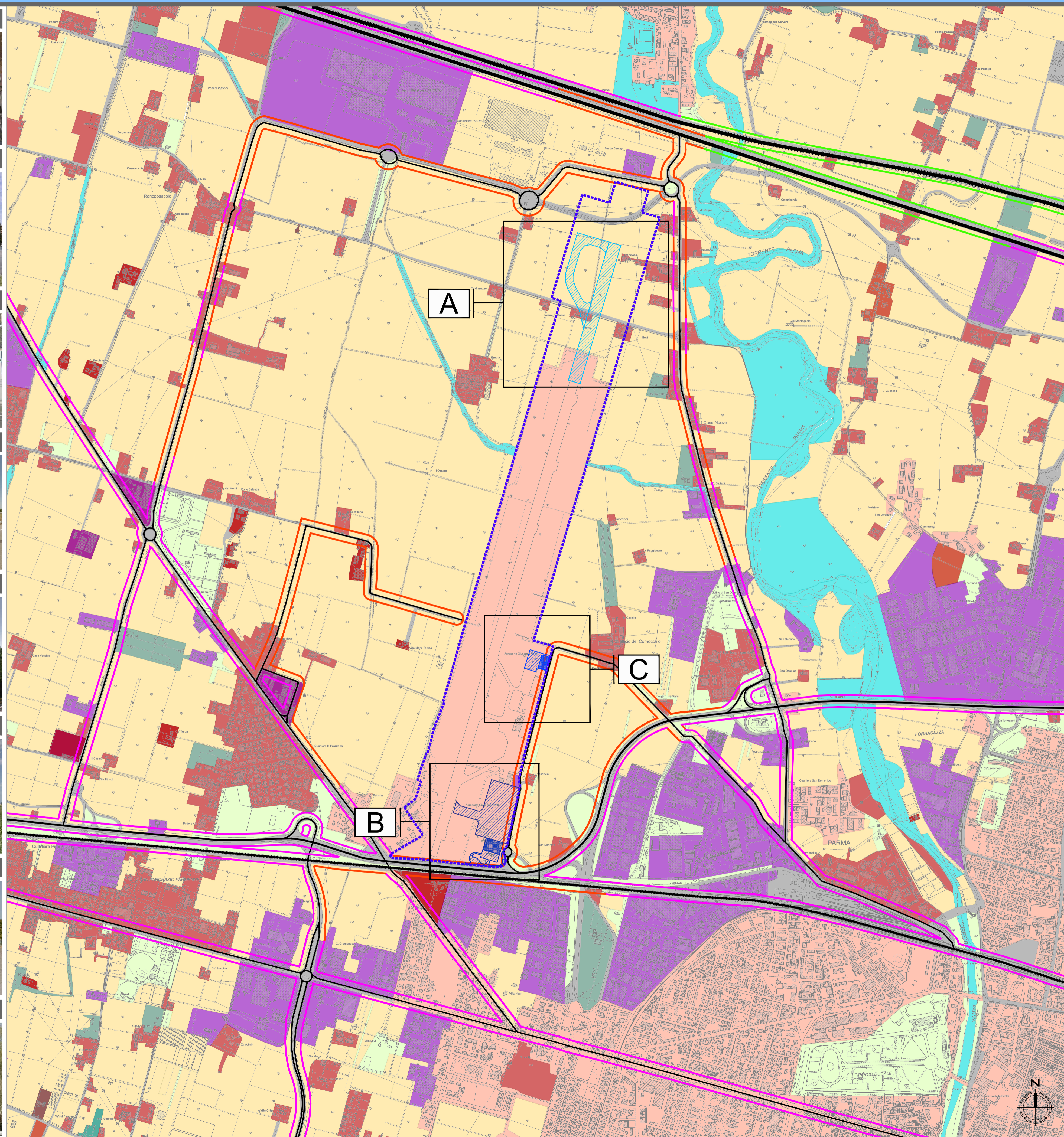
Territorio aperto delle aree agricole



Verde urbano e impianti sportivi



Paesaggio delle aree umide e dei corsi d'acqua



- Area aeroportuale - configurazione PSA2023
- Aree di intervento per sistemi funzionali: interventi ed opere**
- | | |
|---|---|
| <p>Sistema funzionale A: Infrastruttura di volo</p> <ul style="list-style-type: none"> A1 - Prolungamento della pista di volo 02/22 A2 - Taxiway back-track testata 20 | <p>Sistema funzionale B: Polo cargo</p> <ul style="list-style-type: none"> B1 - Hangar cargo B2 - Piazzale aeromobili polo cargo B3 - Accessibilità landside polo cargo |
| <p>Sistema funzionale C: Aviazione Generale</p> <ul style="list-style-type: none"> C1 - Ampliamento piazzale aeromobili AG C2 - Hangar AG | |
- Assi di fruizione visiva potenziale**
- Rete stradale**
- Alta frequentazione e alta velocità di percorrenza (A1)
 - Alta frequentazione e media velocità di percorrenza (SS9 e Tangenziale Nord)
 - Bassa frequentazione e bassa velocità di percorrenza (viabilità locale)
- Rete ferroviaria**
- Alta frequentazione e alta velocità di percorrenza (Alta velocità)
 - Alta frequentazione e media velocità di percorrenza (linea tradizionale MI-BO)
- Condizionamenti percettivi**
- Tratti viari di fruizione visiva
 - Barriera artificiale: edificato urbano
 - Barriera vegetazionale
- Ambiti di paesaggio urbano e antropizzato**
- Tessuti edilizi compatti con caratteri tipologici propri della residenza
 - Tessuti edilizi frammentati con caratteri tipologici propri della residenza
 - Tessuti con caratteri tipologici delle aree produttive, commerciali e speciali
 - Ambiti infrastrutturali
- Ambiti di paesaggio naturale e seminaturale**
- Territorio aperto delle aree ad elevata connotazione arbustiva ed arborea
 - Territorio aperto delle aree agricole
 - Verde urbano e impianti sportivi
 - Paesaggio delle aree umide e dei corsi d'acqua



AEROPORTO DI PARMA
PIANO DI SVILUPPO AEROPORTUALE
MASTERPLAN 2018 - 2023

Relazione paesaggistica



Carta degli aspetti percettivi
 Data: Giugno 2018

REL.PAE.
T06
 Scala 1:10.000