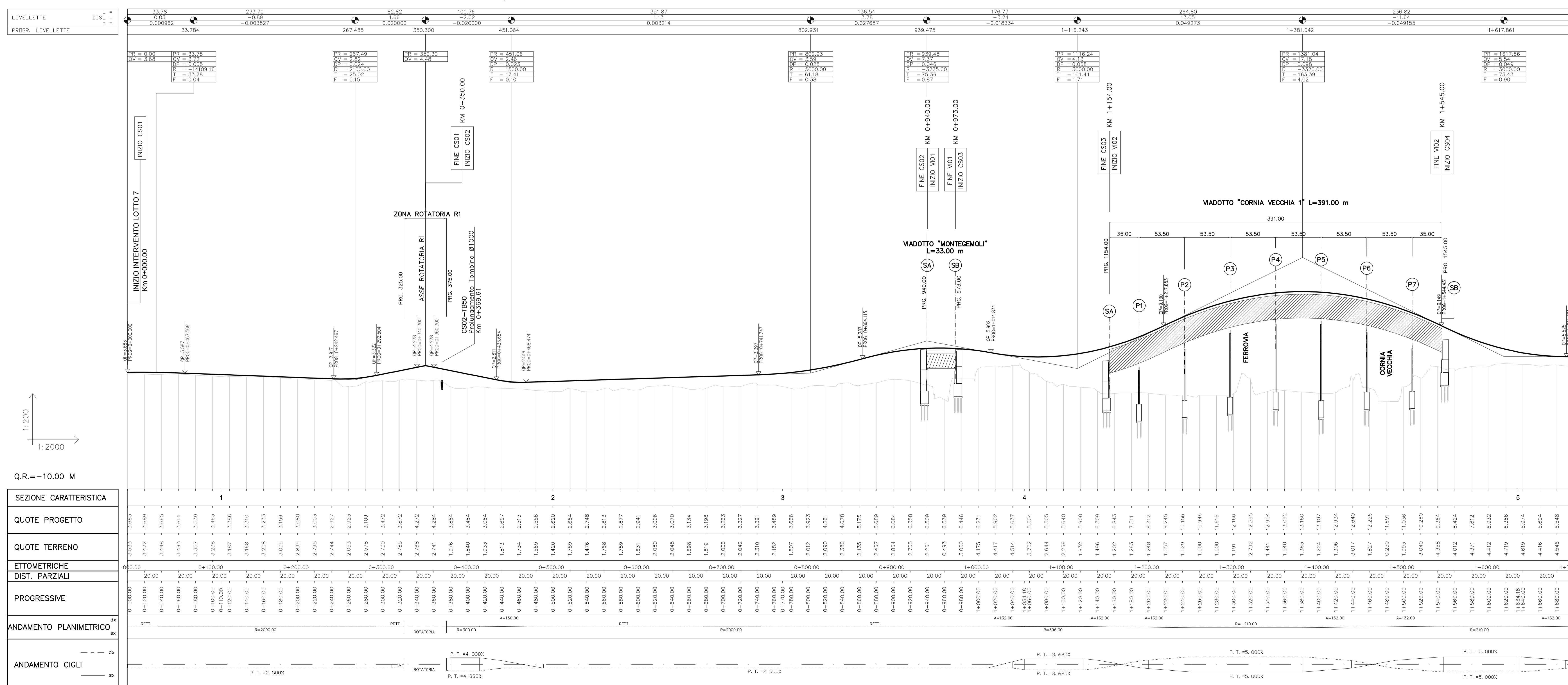


PROFilo LONGITUDINALE scala 1:2000/200





Società Autostrada Tirrenica p.a.
GRUPPO AUTOSTRADE PER L'ITALIA S.p.A.

AUTOSTRADA (A12) : ROSIGNANO - CIVITAVECCHIA
LOTTO 7
TRATTO: BRETELLA DI PIOMBINO

PROGETTO DEFINITIVO
INFRASTRUTTURA STRATEGICA DI PREMINENTE INTERESSE NAZIONALE LE CUI PROCEDURE DI APPROVAZIONE SONO REGOLATE DALL' ART. 161 DEL D.LGS. 163/2006

AU-CORPO STRADALE
PARTE STRADALE

Planimetria e Profilo longitudinale di progetto dal Km 0+000.00 al Km 1+700.00

I. RESPONSABILE PROGETTAZIONE SPECIALISTICA Ing. Maurizio Giocchi Ord. Pogg. Milano N. 20748 RESPONSABILE UFFICIO STD	II. RESPONSABILE INTEGRAZIONE PRESSIONI SPECIALISTICHE Ing. Alessandro Arii Ord. Pogg. Milano N. 20015 COORDINATORE GENERALE APS	III. DIRETTORE TECNICO Ing. Maurizio Torrali Ord. Pogg. Milano N. 16492 RESPONSABILE SEZIONE DALL'OP. INFRASTRUTTURE
---	--	---

REFERENZIALE ELABORAZIONE codice contratto: A12 unit: STD 12121701STD400	DATA: FEBBRAIO 2011 SCALE: 1:2000 / 1:2000/200
---	---

RESPONSABILE DI CONSEGNA Arch. Mario Gualdi Ord. Arch. Venezia N. 1294 COORDINATORE OPERATIVO DI PROGETTO	VISTO DEL COMMITTENTE 	VISTO DEL CONCESSIONARIO 
--	--	---