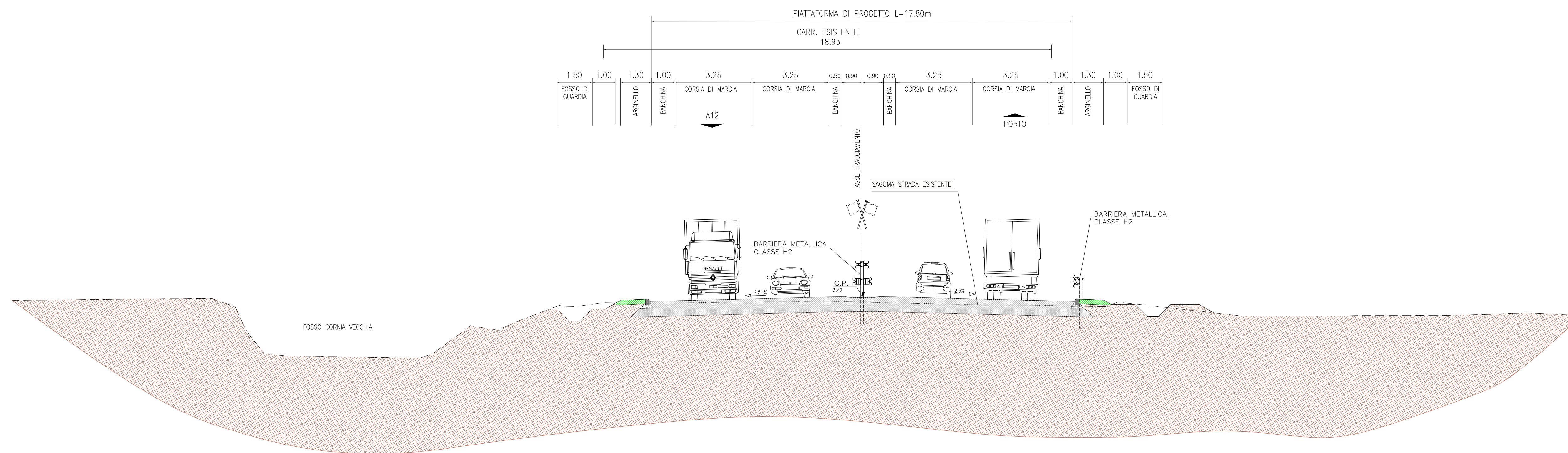


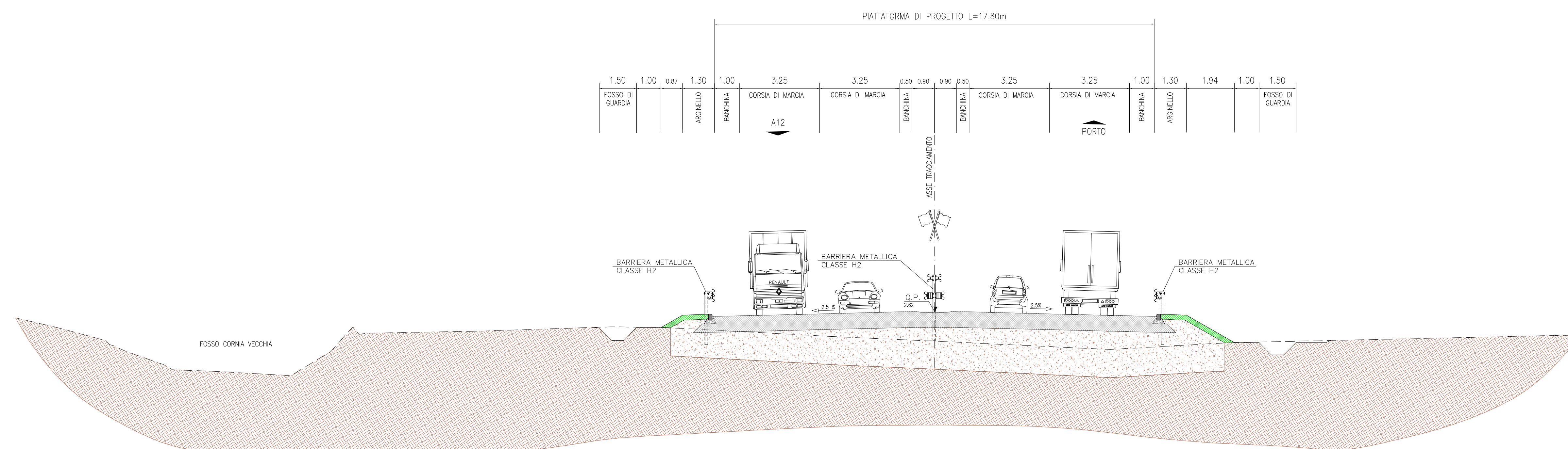
SEZIONE CARATTERISTICA 1 ALLA PROGR. 0+110.00

scala 1:100



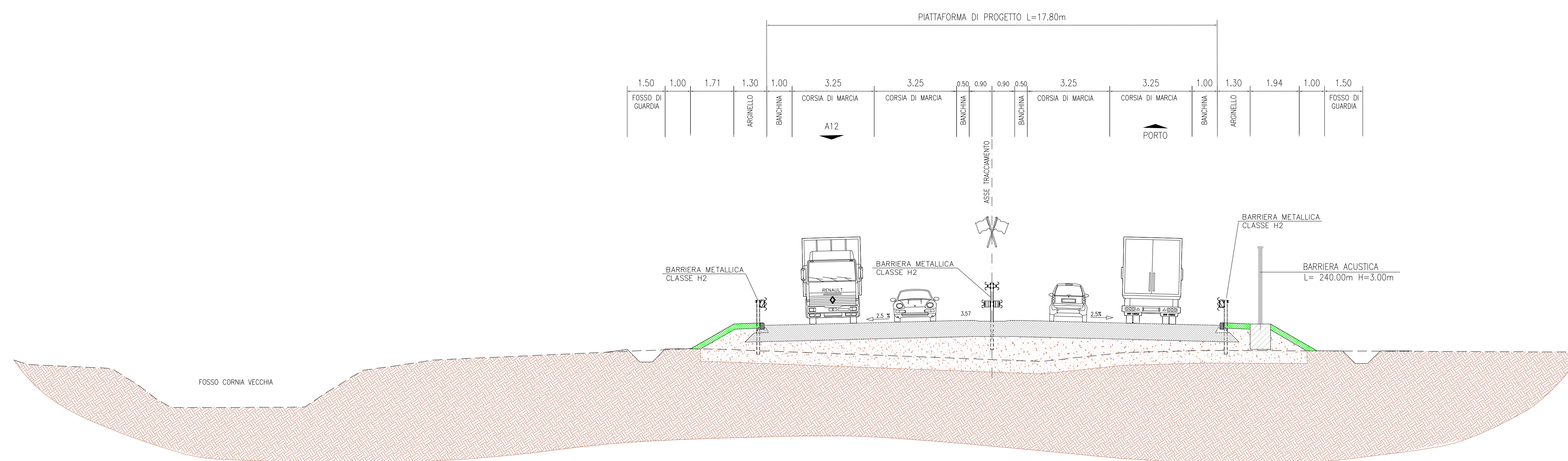
SEZIONE CARATTERISTICA 2 ALLA PROGR. 0+500.00

scala 1:100



SEZIONE CARATTERISTICA 3 ALLA PROGR. 0+770.00

scala 1:100



Società Autostrada Tirrenica p.A.
GRUPPO AUTOSTRADE PER L'ITALIA S.p.A.

AUTOSTRADA (A12) : ROSIGNANO – CIVITAVECCHIA

LOTTO 7

TRATTO: BRETELLA DI PIOMBINO

PROGETTO DEFINITIVO

INFRASTRUTTURA STRATEGICA DI PREMINENTE INTERESSE NAZIONALE LE CUI PROCEDURE DI APPROVAZIONE SONO REGOLATE DALL' ART. 161 DEL D.LGS. 163/2006

AU-CORPO STRADALE

PARTE STRADALE

SEZIONI CARATTERISTICHE
TAV. 1/3

IL RESPONSABILE PROGETTAZIONE SPECIALISTICA Ing. Massimiliano Giacobbi - Ord. Pogg. Milano N. 20746 RESPONSABILE UFFICIO STD	IL RESPONSABILE INTEGRAZIONE PROIEZIONE SPECIALISTICA Ing. Alessandro Ariani - Ord. Pogg. Milano N. 20515 COORDINATORE GENERALE APS	IL DIRETTORE TECNICO Ing. Maurizio Torrealba - Ord. Pogg. Milano N. 16492 RESPONSABILE DIREZIONE DALL'OPERA AFFIDATARIA
--	---	---

REFERIMENTI ELABORATI	DIRETTORE	DATA	REVISIONE
12121701	12/12/17	FEBBRAIO 2011	

CONFESSIONE A CURA DI	ELABORAZIONE GRAFICA A CURA DI	ELABORAZIONE PROGETTUALE A CURA DI	IL RESPONSABILE UFFICIO OPERATIVO
spea ingegneria europea			Ing. Massimiliano Giacobbi - Ord. Pogg. Milano N. 20746

RESPONSABILE DI COMMITTEE Arch. Mario Canale - Ord. Arch. Venezia N. 1284 COORDINATORE OPERATIVO DI PROGETTO	VISTO DEL COMMITTEE SAT	VISTO DEL CONCESSIONARIO
--	----------------------------	--------------------------

IL PRESENTE DOCUMENTO È UN PRODOTTO DI PROGETTO. È SOTTOPOSTO A VERIFICA, APPROVAZIONE, E SELEZIONE PER PARTE DEL CONCESSIONARIO. IL CONCESSIONARIO È RESPONSABILE DELLA VERIFICA, APPROVAZIONE, E SELEZIONE PER PARTE DEL CONCESSIONARIO. IL CONCESSIONARIO È RESPONSABILE DELLA VERIFICA, APPROVAZIONE, E SELEZIONE PER PARTE DEL CONCESSIONARIO.