

# REGIONE SARDEGNA

## Provincia di SASSARI

### COMUNI DI NULVI E PLOAGHE

PROGETTO

## POTENZIAMENTO PARCO EOLICO NULVI E PLOAGHE



PROGETTO DEFINITIVO

COMMITTENTE



PROGETTISTA



**Hydro Engineering s.s.**  
di Damiano e Mariano Galbo  
via Rossotti, 39  
91011 Alcamo (TP) Italy



OGGETTO DELL'ELABORATO

### FOTOSIMULAZIONE DELL'ASPETTO DEFINITIVO DELL'IMPIANTO CON PUNTI DI RIPRESA

REV.	DATA	ATTIVITA'	REDATTO	VERIFICATO	APROVATO
0	03/08/2018	PRIMA EMISSIONE	IP	VF	MG

CODICE PROGETTISTA		DATA	SCALA	FORMATO	FOGLIO	CODICE COMMITTENTE				
						IMP.	DISC.	TIPO DOC.	PROGR.	REV.
		03/08/2018	varie	A4	1 di 15	PLO	ENG	TAV	0094	00

NOME FILE: PLO-ENG-TAV-0094\_00.dwg

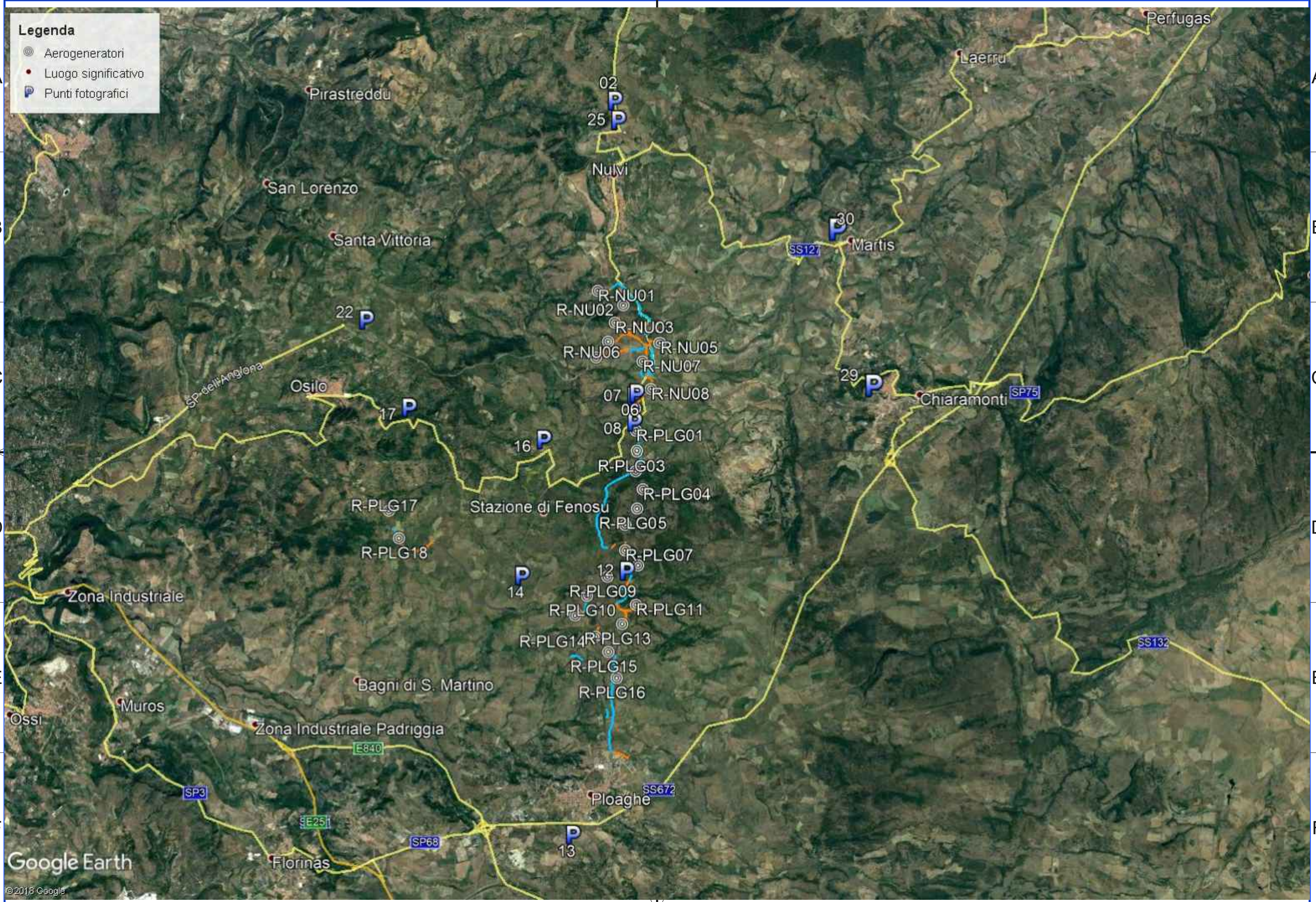
ERG Wind Sardegna S.r.l. si riserva tutti i diritti su questo documento che non può essere riprodotto neppure parzialmente senza la sua autorizzazione scritta.



**Legenda**

- ⊙ Aerogeneratori
- Luogo significativo
- P Punti fotografici

A  
B  
C  
D  
E  
F





### Stato attuale



### Rilevamento fotografico

Scheda	1/13	identificativo:	02	distanza	4.6 Km
--------	------	-----------------	----	----------	--------

### Coordinate piane nel sistema UTM / wgs84

est	nord	quota m s.l.m.	altezza osservatore
478263	4516740	597	1.8 m

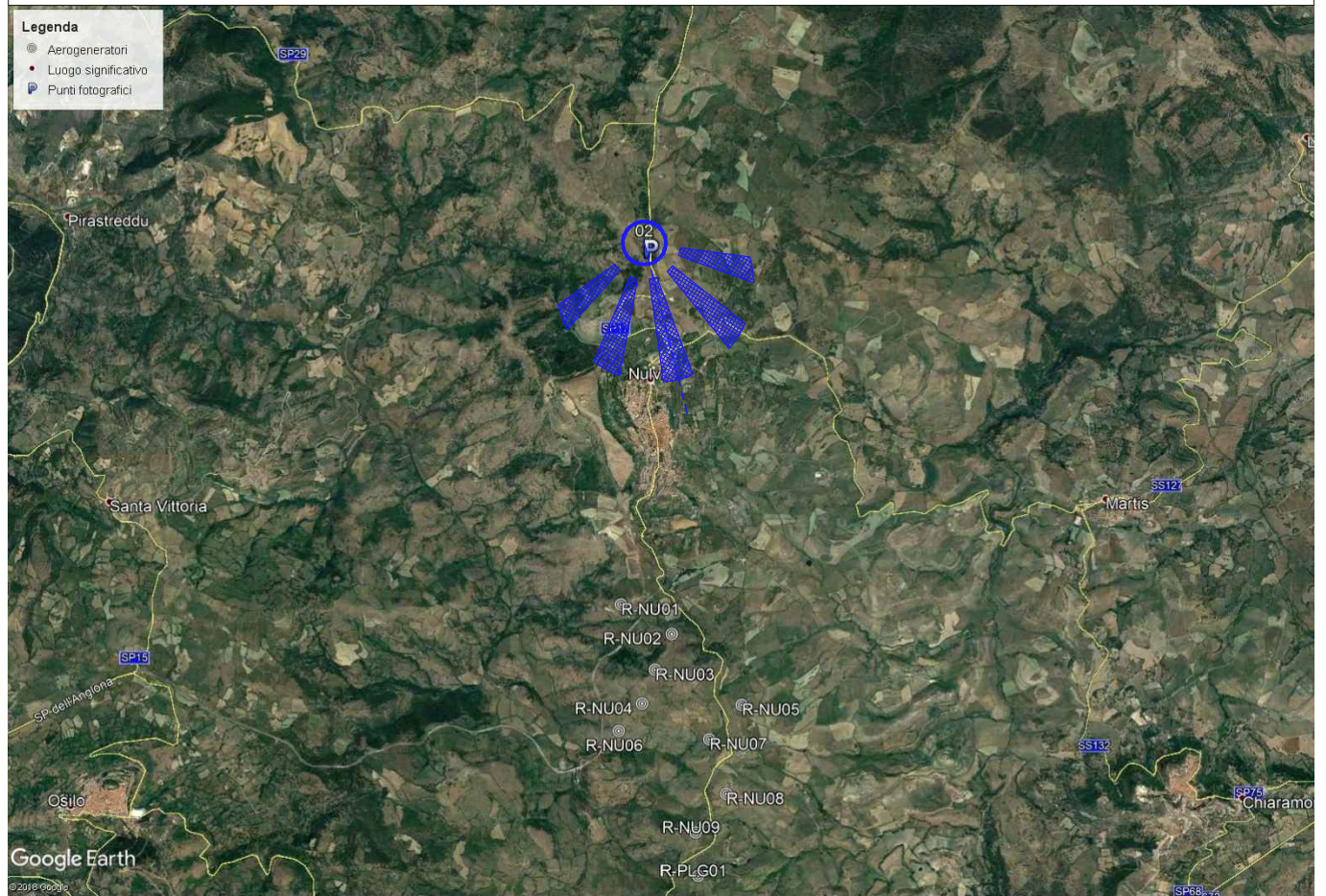
### Descrizione

Punto di vista procedendo sulla SP17 ubicato nel comune di Nulvi. La situazione è pressochè invariata, da questo punto è possibile vedere la quasi totalità del parco, come avveniva anche con la precedente versione.

### Foto simulazione



### Inquadramento territoriale





Stato attuale



Rilevamento fotografico

Scheda	2/13	identificativo:	06	distanza	1.0 Km
--------	------	-----------------	----	----------	--------

Coordinate piane nel sistema UTM / wgs84

est	nord	quota m s.l.m.	altezza osservatore
479036	4510285	501	1.8 m

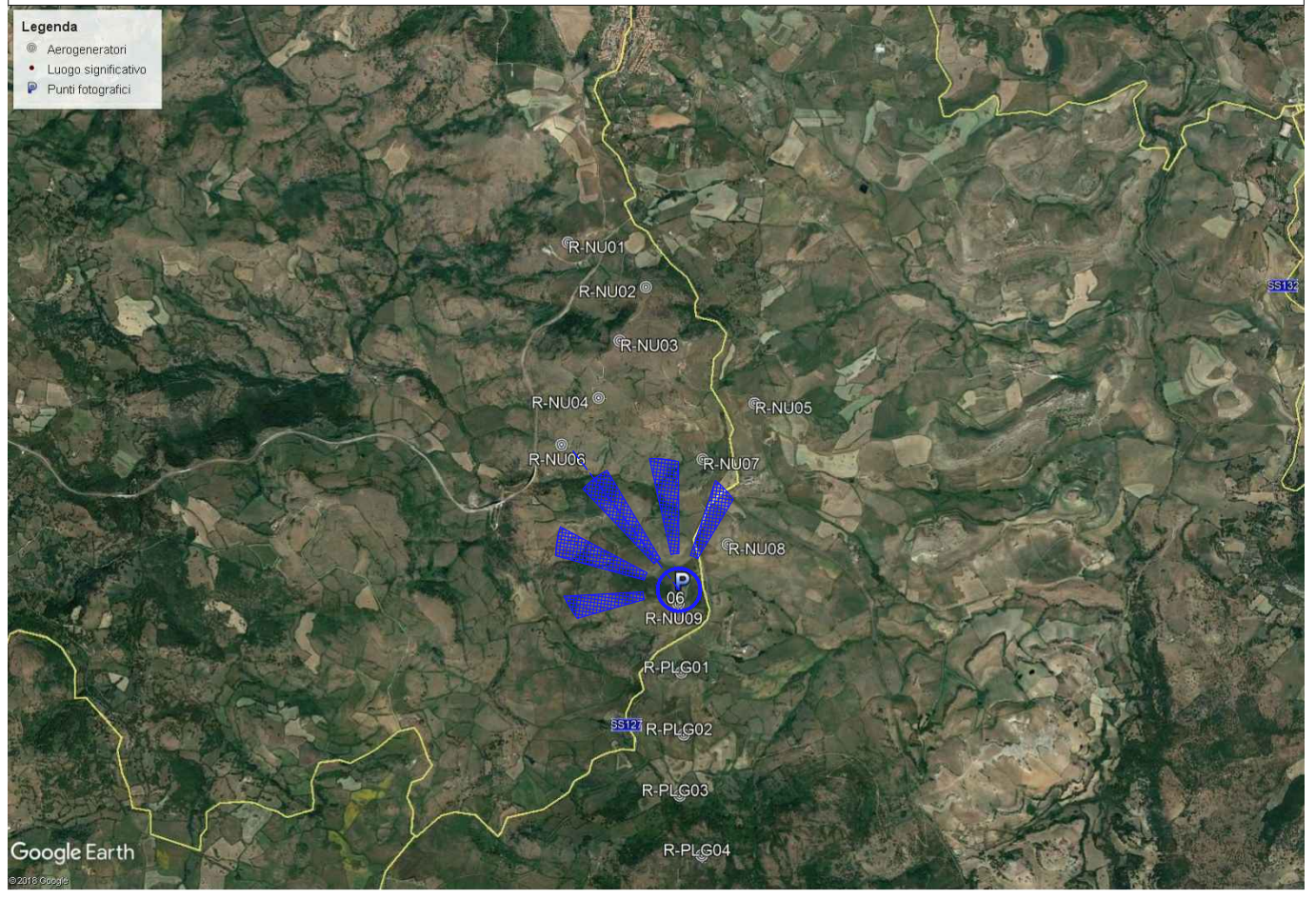
Descrizione

Punto di vista nei pressi della R-NU09, ubicato nel comune di Nulvi. I nuovi aerogeneratori risultano visibili. Diminuisce l'effetto selva.

Foto simulazione



Inquadramento territoriale





Stato attuale



Rilevamento fotografico

Scheda	3/13	identificativo:	07	distanza	1.0 Km
--------	------	-----------------	----	----------	--------

Coordinate piane nel sistema UTM / wgs84

est	nord	quota m s.l.m.	altezza osservatore
479036	4510285	501	1.8 m

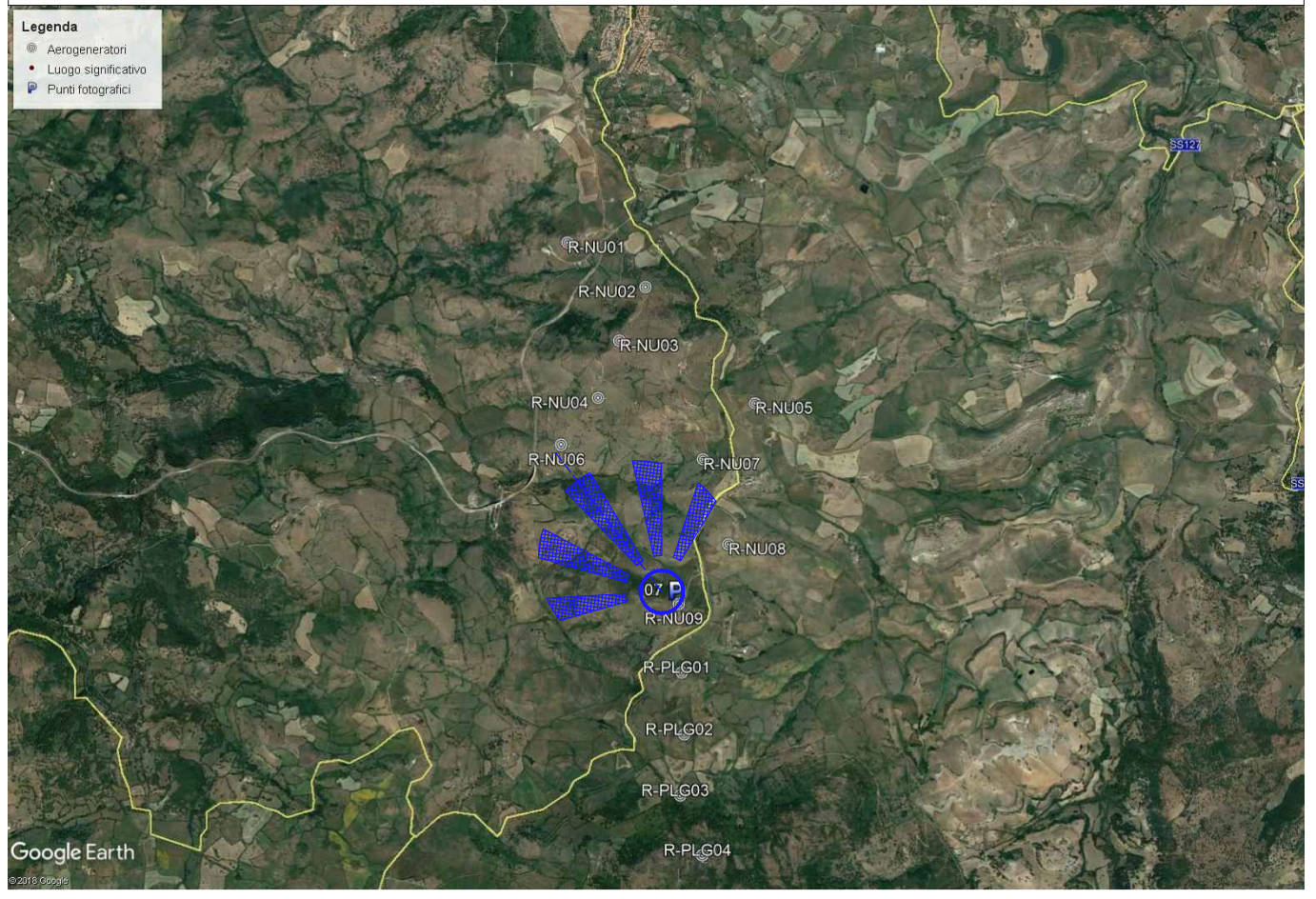
Descrizione

Punto di vista nei pressi della R-NU09, ubicato nel comune di Nulvi. I nuovi aerogeneratori risultano visibili. Diminuisce l'effetto selva.

Foto simulazione



Inquadramento territoriale





### Stato attuale



### Rilevamento fotografico

Scheda	4/13	identificativo:	08	distanza	5.7 Km
--------	------	-----------------	----	----------	--------

### Coordinate piane nel sistema UTM / wgs84

est	nord	quota m s.l.m.	altezza osservatore
479019	4509649	555	1.8 m

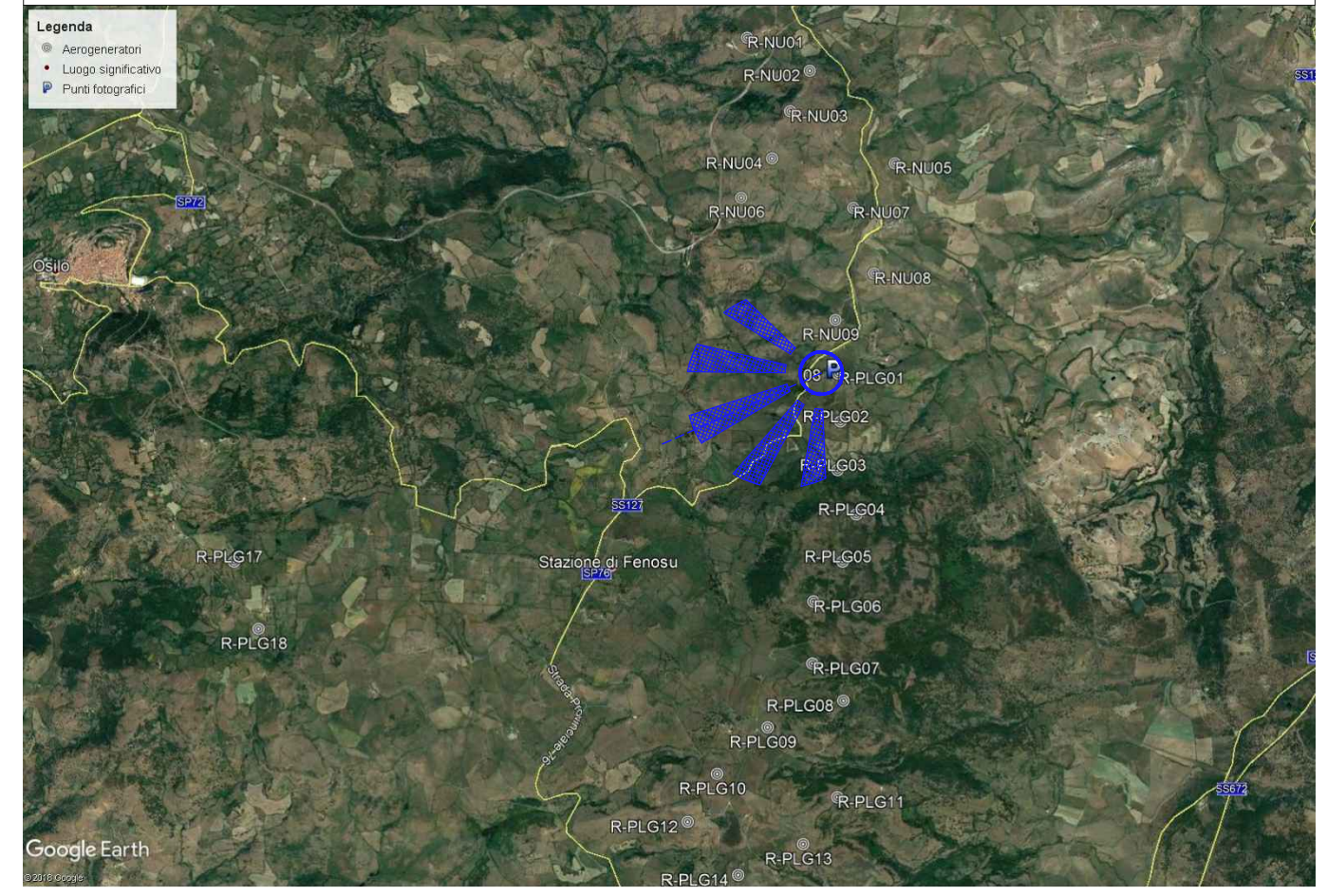
### Descrizione

Punto di vista nei pressi della R-PLG01, ubicato nel comune di Ploaghe. I nuovi aerogeneratori risultano appena visibili. Diminuisce l'effetto selva.

### Foto simulazione



### Inquadratura territoriale



A  
B  
C  
D  
E  
F

A  
B  
C  
D  
E  
F



### Stato attuale



### Rilevamento fotografico

Scheda	5/13	identificativo:	12	distanza	0.4 Km
--------	------	-----------------	----	----------	--------

### Coordinate piane nel sistema UTM / wgs84

est	nord	quota m s.l.m.	altezza osservatore
478996	4506367	668	1.8 m

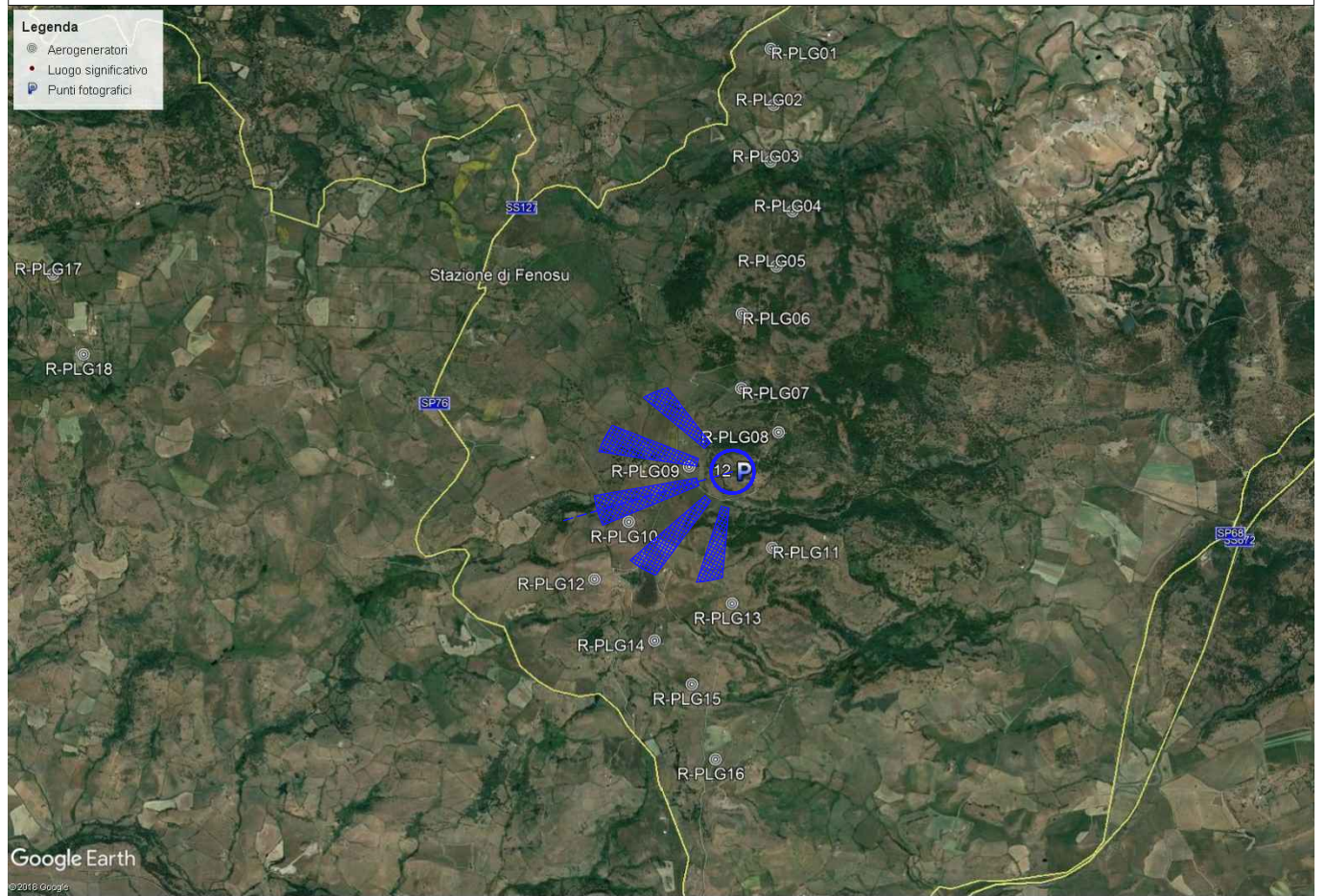
### Descrizione

Punto di vista dal punto più elevato nei pressi della R-PLG09, ubicato nel comune di Ploaghe. I nuovi aerogeneratori risultano visibili, ma si riduce l'effetto selva.

### Foto simulazione



### Inquadramento territoriale



A  
B  
C  
D  
E  
F

A  
B  
C  
D  
E  
F



Stato attuale



Rilevamento fotografico

Scheda	6/13	identificativo:	13	distanza	7.3 Km
--------	------	-----------------	----	----------	--------

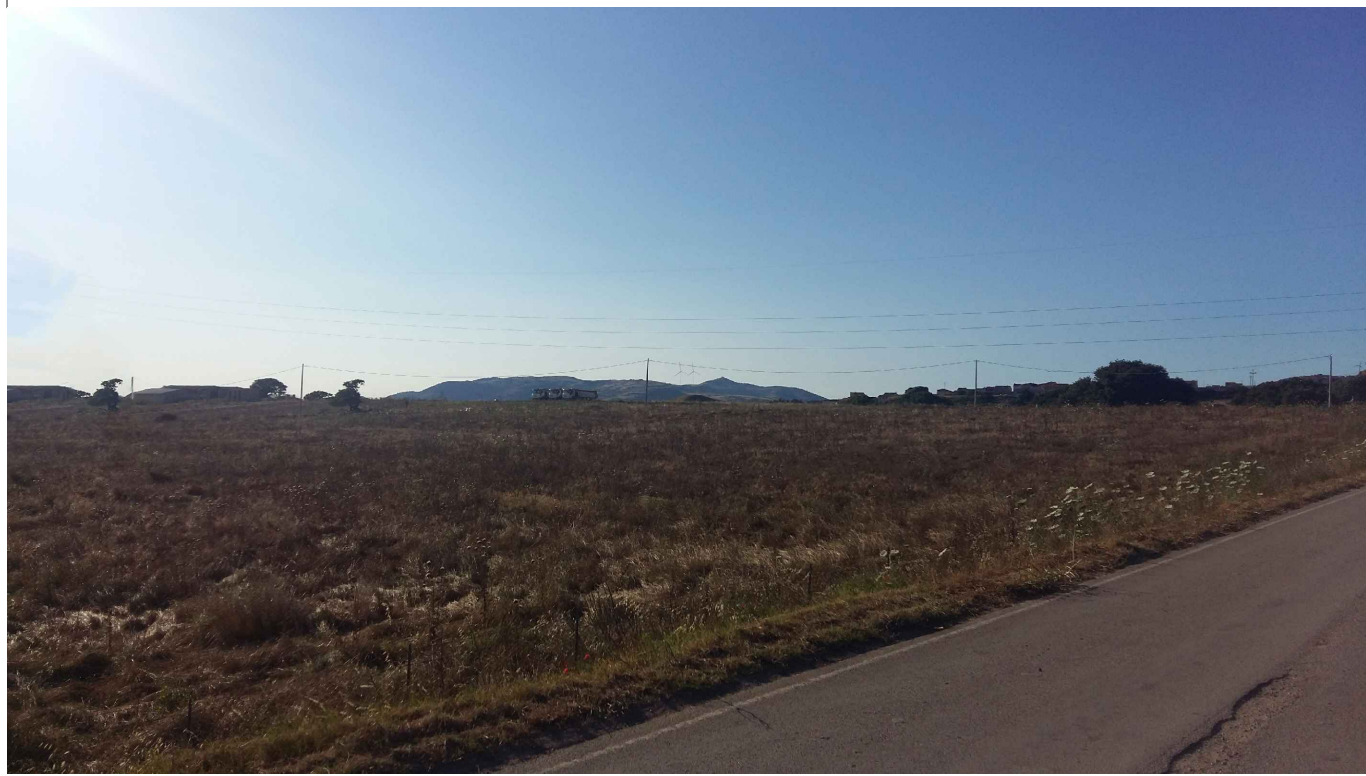
Coordinate piane nel sistema UTM / wgs84

est	nord	quota m s.l.m.	altezza osservatore
478050	4500394	369	1.8 m

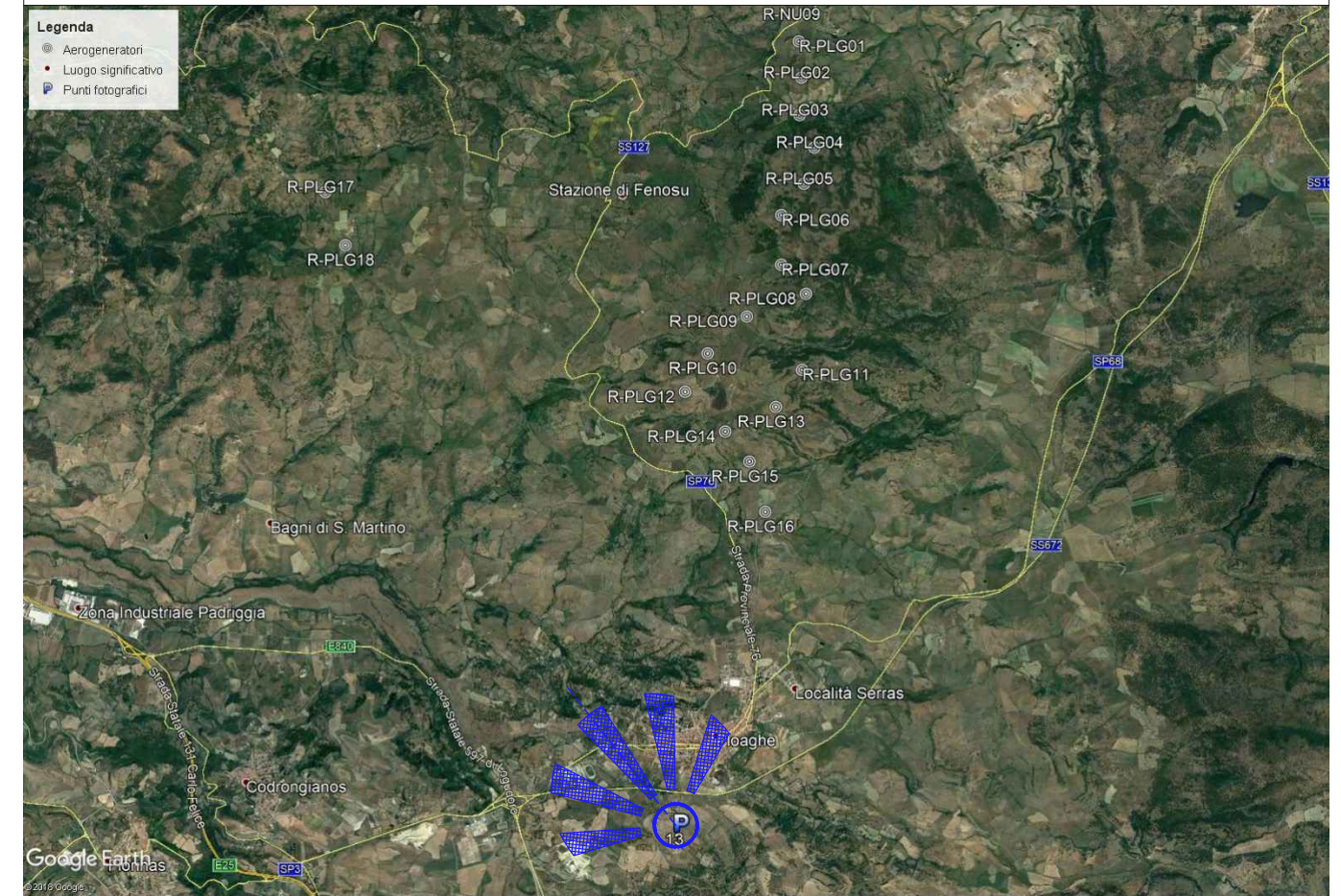
Descrizione

Punto di vista ubicato lungo viabilità comunale posizionata a sud della SS672 Sassari-Tempio, ubicato nel comune di Ploaghe. I nuovi aerogeneratori R-PLG17 e R-PLG18 risultano scarsamente visibili (gli altri aerogeneratori non sono visibili), si riduce inoltre l'effetto selva.

Foto simulazione



Inquadramento territoriale





Stato attuale



Rilevamento fotografico

Scheda	7/13	identificativo:	14	distanza	3.1 Km
--------	------	-----------------	----	----------	--------

Coordinate piane nel sistema UTM / wgs84

est	nord	quota m s.l.m.	altezza osservatore
476663	4506140	511	1.8 m

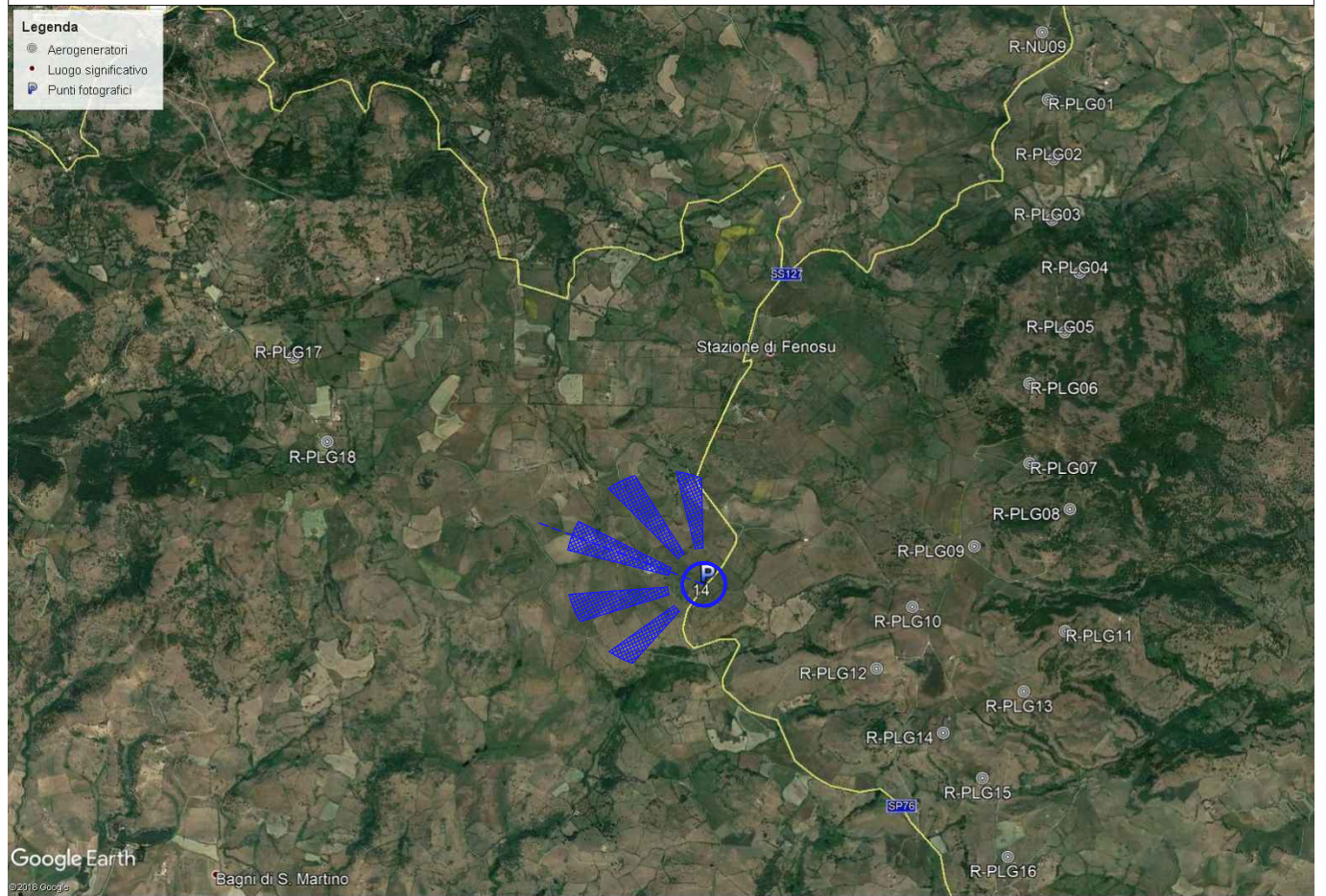
Descrizione

Punto di vista ubicato lungo viabilità SP76 nei pressi della stazione ferroviari di Fenosu, ubicato nel comune di Ploaghe. I nuovi aerogeneratori R-PLG17 e R-PLG18 risultano poco visibili (gli altri aerogeneratori non sono visibili), si riduce inoltre l'effetto selva.

Foto simulazione



Inquadramento territoriale





Stato attuale



Rilevamento fotografico

Scheda	8/13	identificativo:	16	distanza	3.6 Km
--------	------	-----------------	----	----------	--------

Coordinate piane nel sistema UTM / wgs84

est	nord	quota m s.l.m.	altezza osservatore
477012	4509166	509	1.8 m

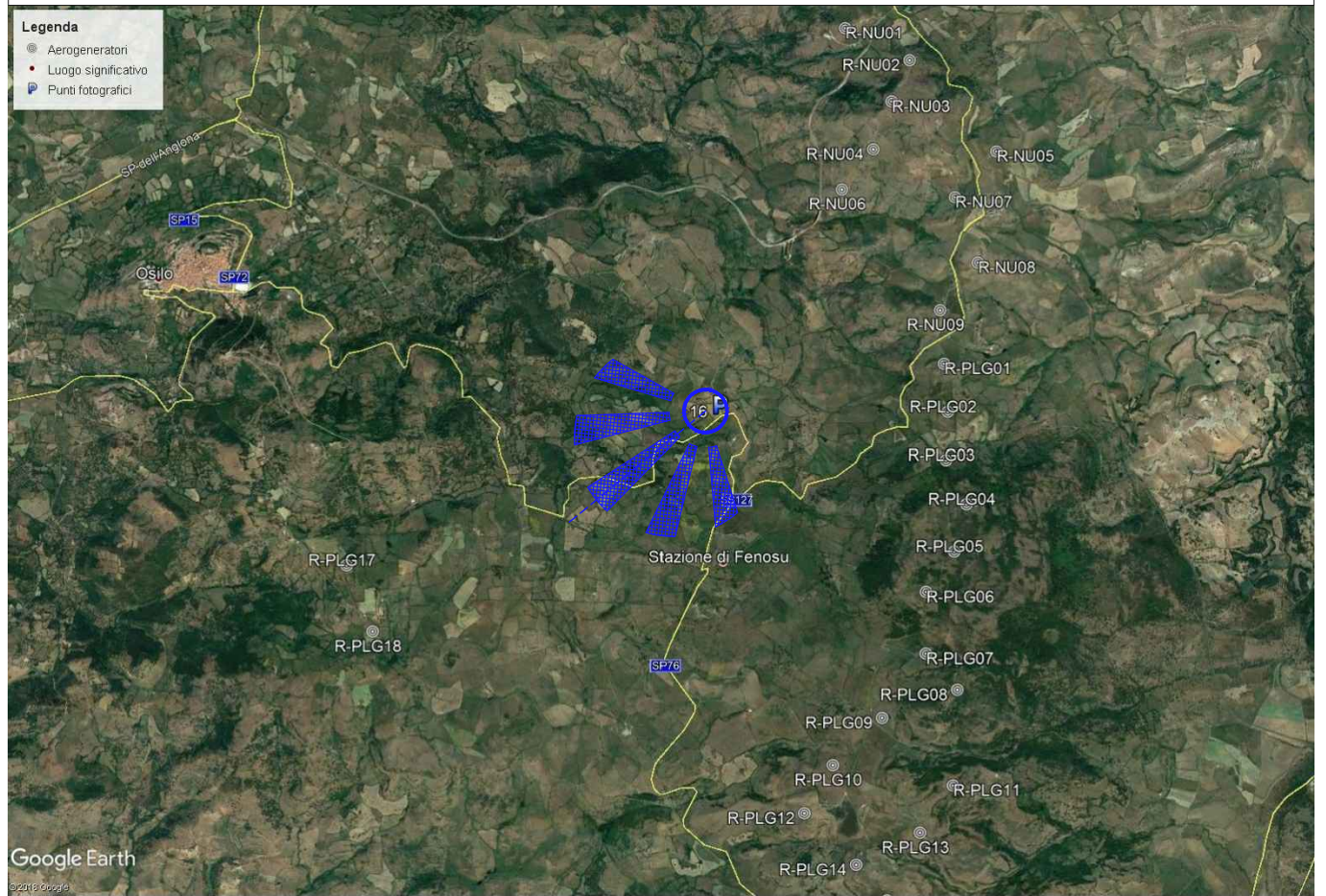
Descrizione

Punto di vista ubicato lungo viabilità SS127 in direzione di Osilo, ubicato nel comune di Ploaghe. I nuovi aerogeneratori R-PLG17 e R-PLG18 risultano visibili (gli altri aerogeneratori non sono visibili), si riduce l'effetto selva.

Foto simulazione



Inquadramento territoriale





### Stato attuale



### Rilevamento fotografico

Scheda	9/13	identificativo:	17	distanza	3.6 Km
--------	------	-----------------	----	----------	--------

### Coordinate piane nel sistema UTM / wgs84

est	nord	quota m s.l.m.	altezza osservatore
477012	4509166	509	1.8 m

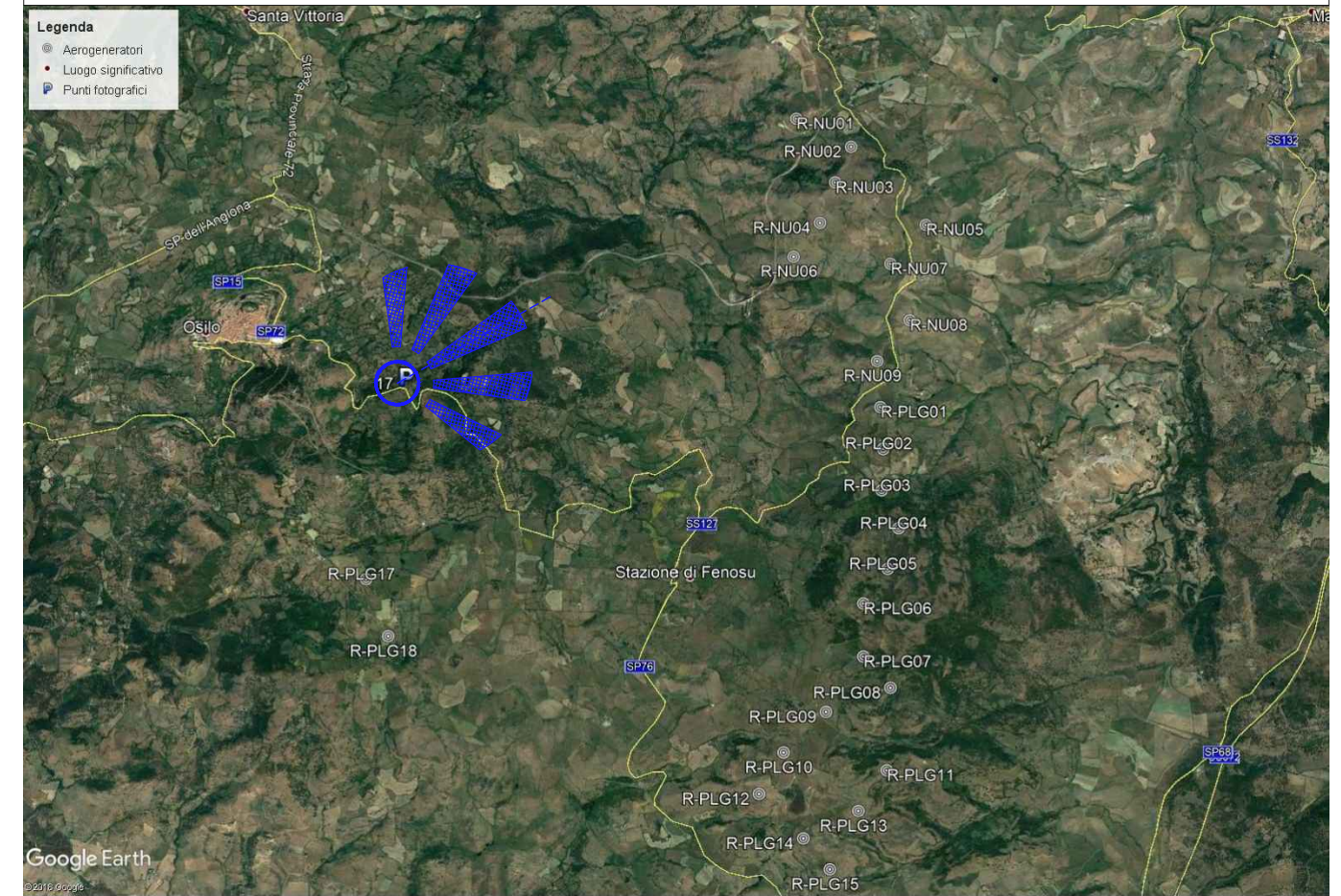
### Descrizione

Punto di vista ubicato lungo viabilità SS127 nei pressi di Osilo, ubicato nel comune di Osilo. I nuovi aerogeneratori risultano visibili, si riduce l'effetto selva.

### Foto simulazione



### Inquadramento territoriale





### Stato attuale



### Rilevamento fotografico

Scheda	10/13	identificativo:	22	distanza	6.0 Km
--------	-------	-----------------	----	----------	--------

### Coordinate piane nel sistema UTM / wgs84

est	nord	quota m s.l.m.	altezza osservatore
472909	4511658	427	1.8 m

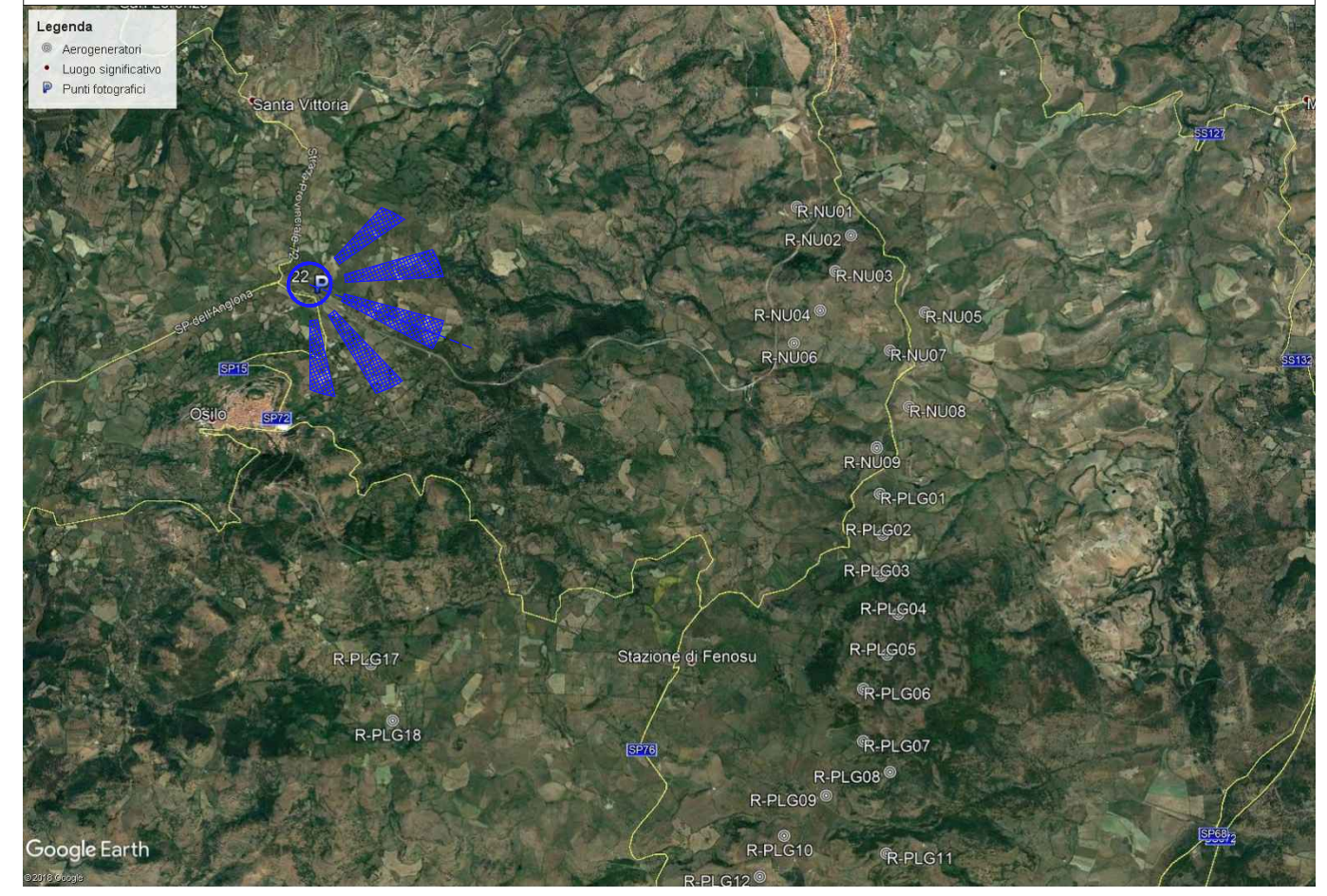
### Descrizione

Punto di vista procedendo sulla SS127 dell'Anglona verso Sassari, ubicato nel comune di Osilo. I nuovi aerogeneratori risultano poco visibili, si riduce il numero complessivo di aerogeneratori visibili.

### Foto simulazione



### Inquadramento territoriale



A  
B  
C  
D  
E  
F

A  
B  
C  
D  
E  
F



### Stato attuale



### Rilevamento fotografico

Scheda	11/13	identificativo:	25	distanza	4.2 Km
--------	-------	-----------------	----	----------	--------

### Coordinate piane nel sistema UTM / wgs84

est	nord	quota m s.l.m.	altezza osservatore
478357	4516317	572	1.8 m

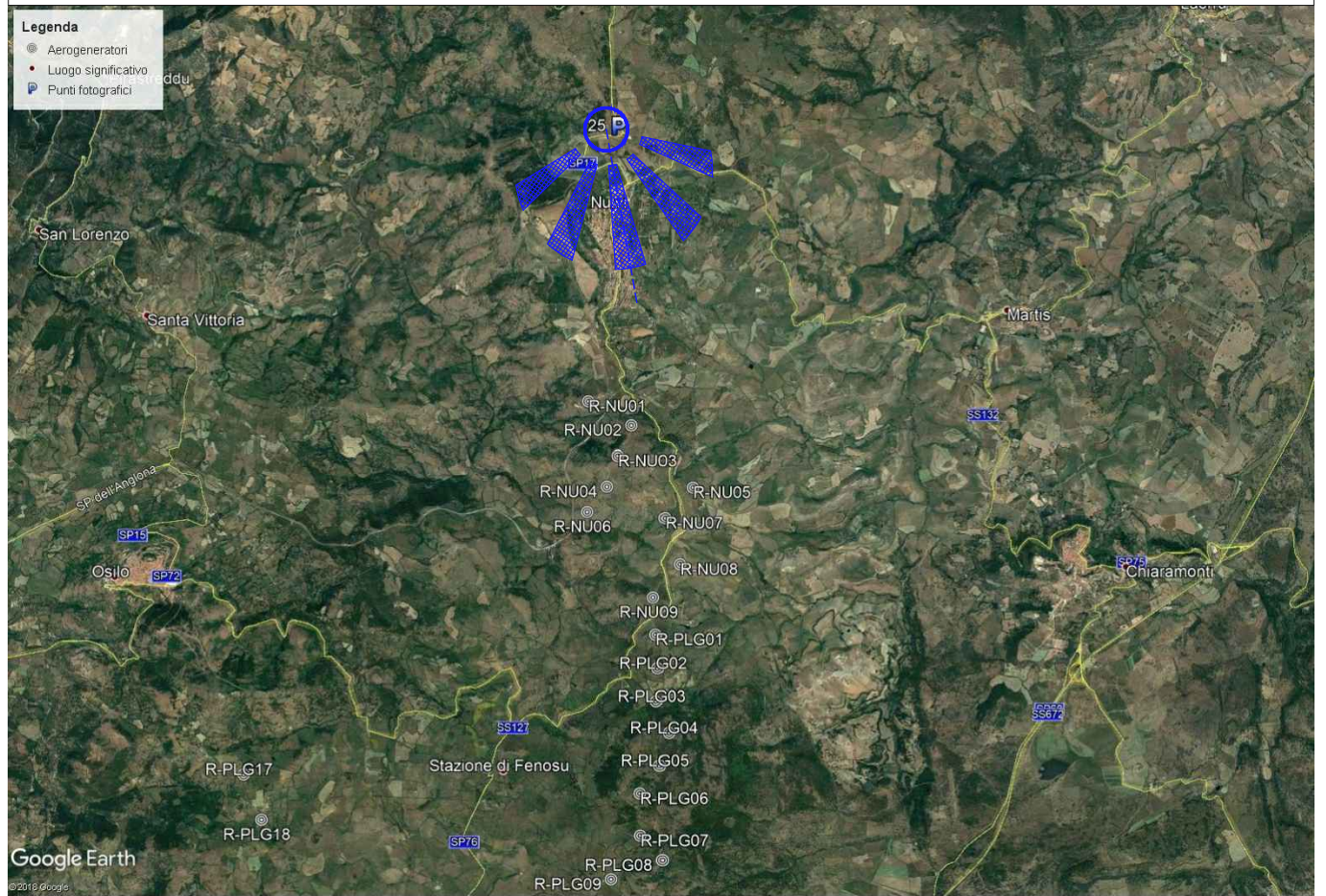
### Descrizione

Punto di vista procedendo sulla SP17 ubicato nel comune di Nulvi. La situazione è pressochè invariata, da questo punto è possibile vedere la quasi totalità del parco, come avveniva anche con la precedente versione.

### Foto simulazione



### Inquadratura territoriale





Stato attuale



Rilevamento fotografico

Scheda	12/13	identificativo:	29	distanza	5.1 Km
--------	-------	-----------------	----	----------	--------

Coordinate piane nel sistema UTM / wgs84

est	nord	quota m s.l.m.	altezza osservatore
484311	4510651	436	1.8 m

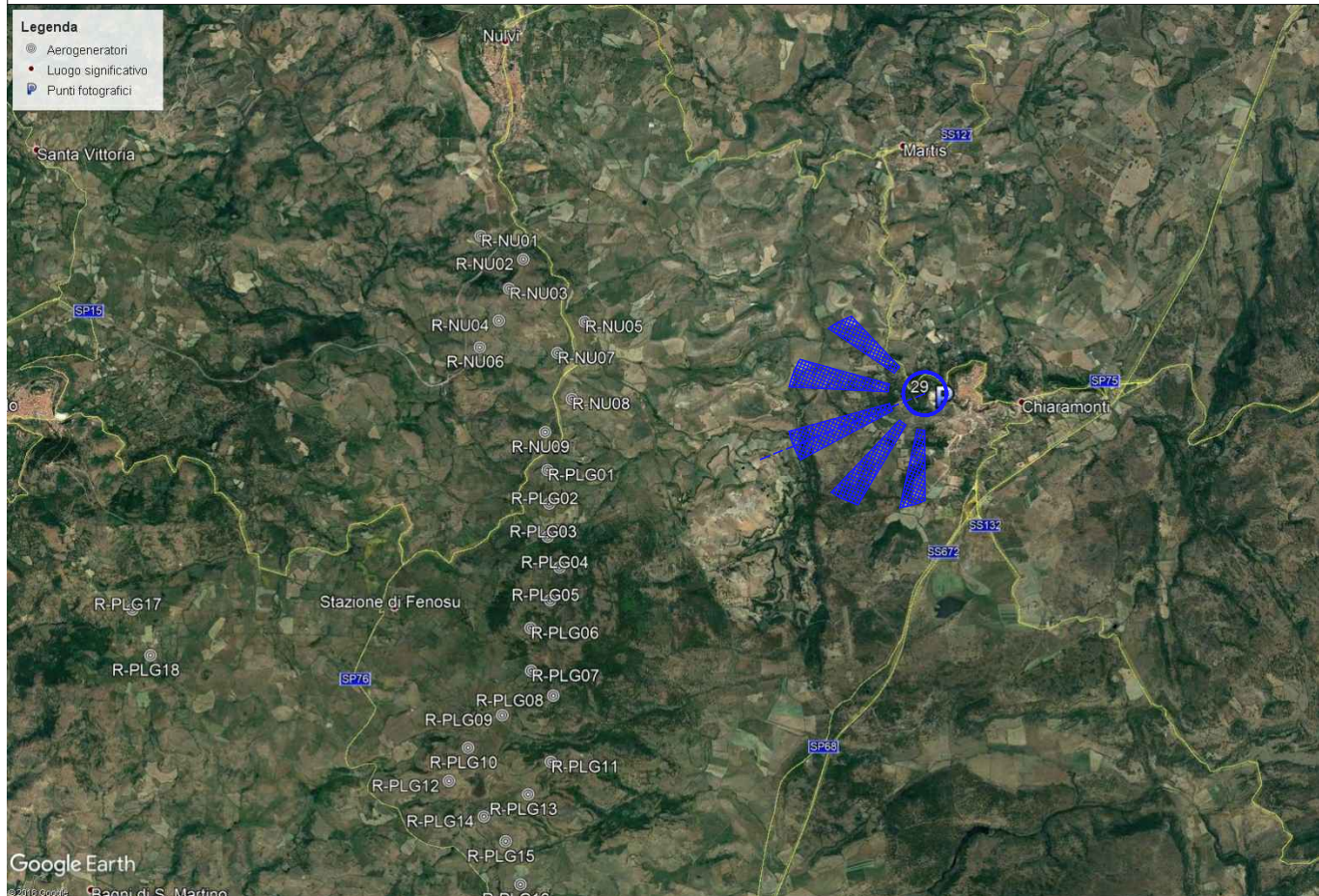
Descrizione

Punto di vista nei pressi del cimitero di Chiamonti su una strada comunale, ubicato nel comune di Chiamonti. I nuovi aerogeneratori risultano appena visibili.

Foto simulazione



Inquadramento territoriale





Stato attuale



Rilevamento fotografico

Scheda	13/13	identificativo:	30	distanza	5.0 Km
--------	-------	-----------------	----	----------	--------

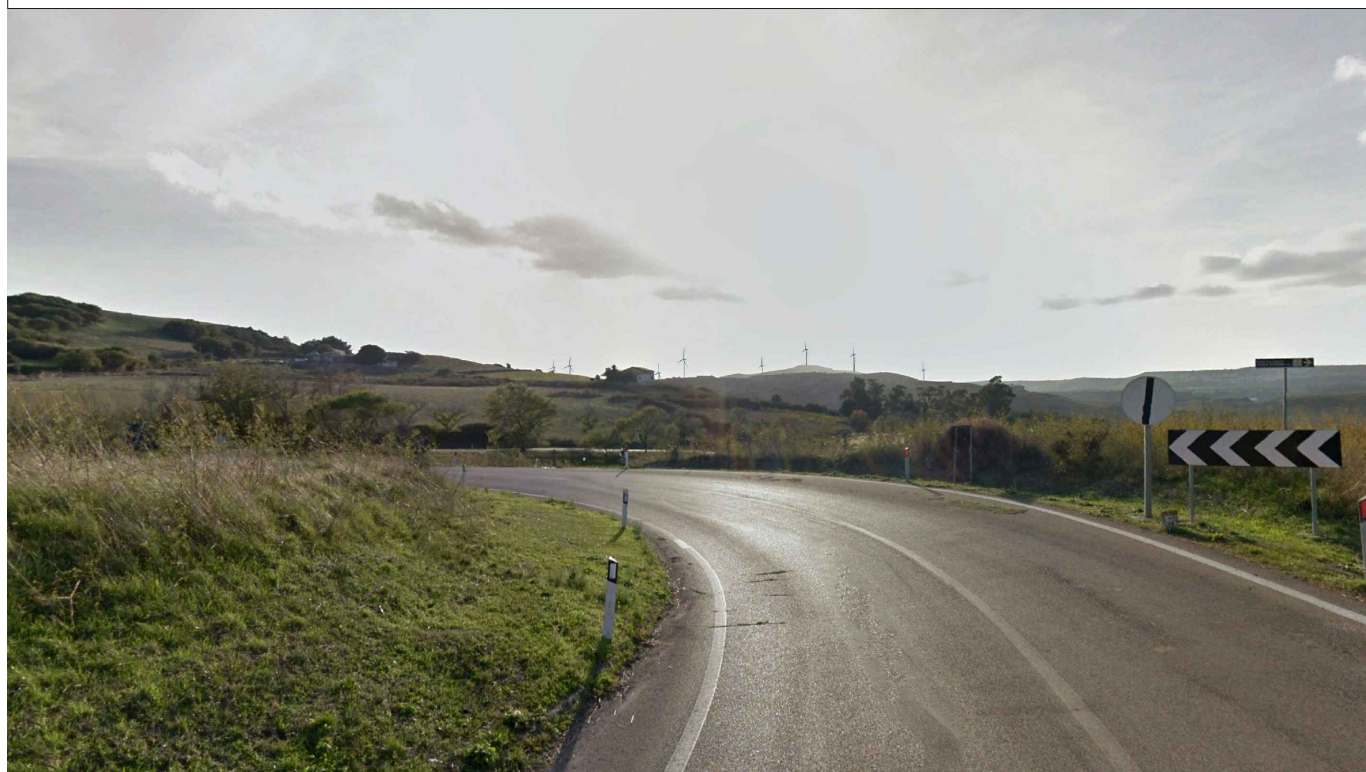
Coordinate piane nel sistema UTM / wgs84

est	nord	quota m s.l.m.	altezza osservatore
483361	4514120	294	1.8 m

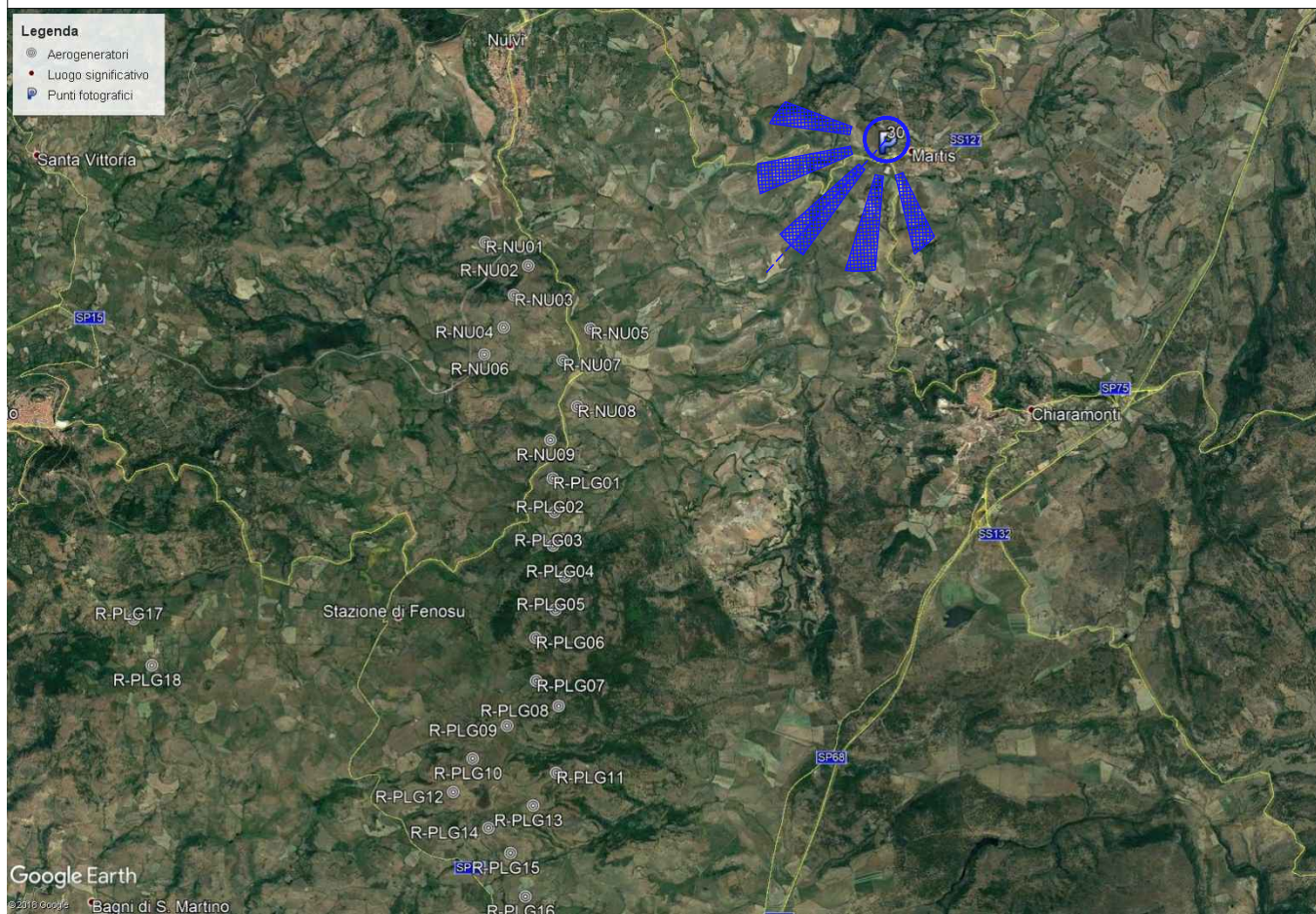
Descrizione

Punto di vista lungo la SS127 nei pressi dell'ingresso del comune di Martis, ubicato nel comune di Martisi. I nuovi aerogeneratori risultano visibili con difficoltà.

Foto simulazione



Inquadramento territoriale



A

B

C

D

E

F

A

B

C

D

E

F