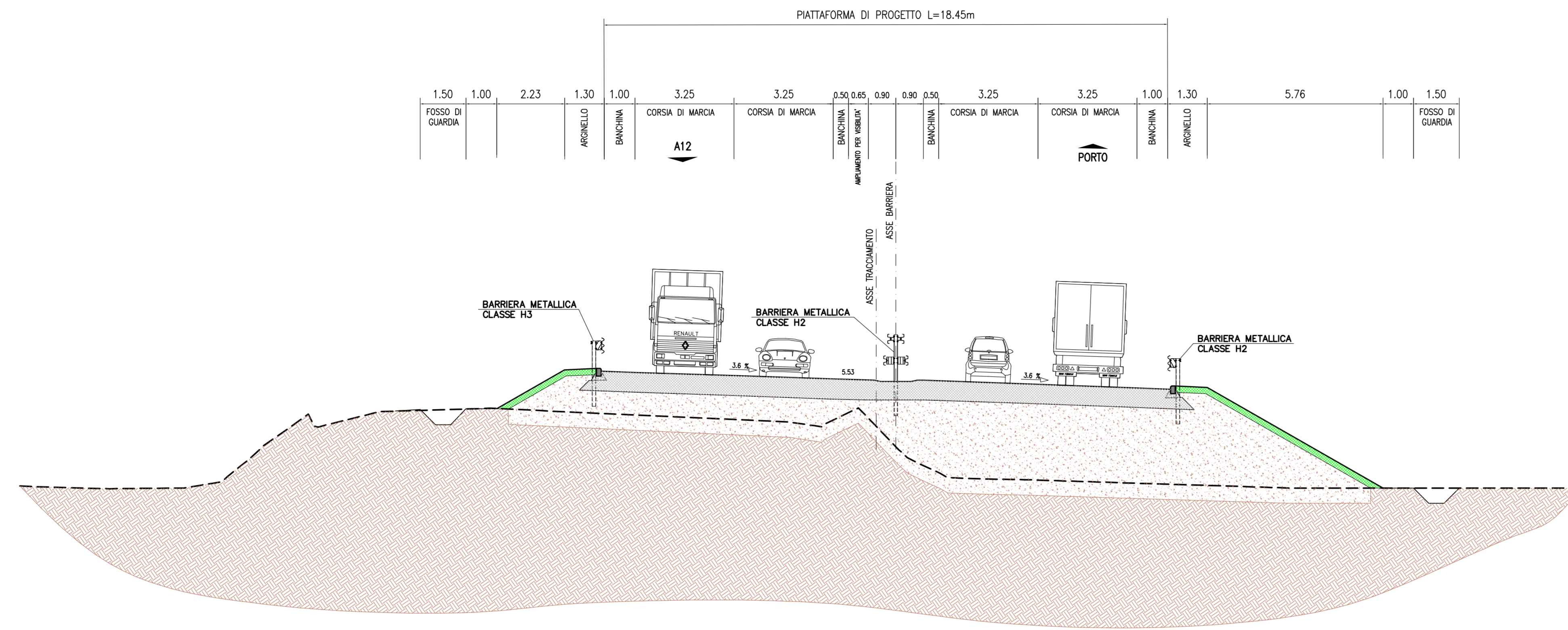
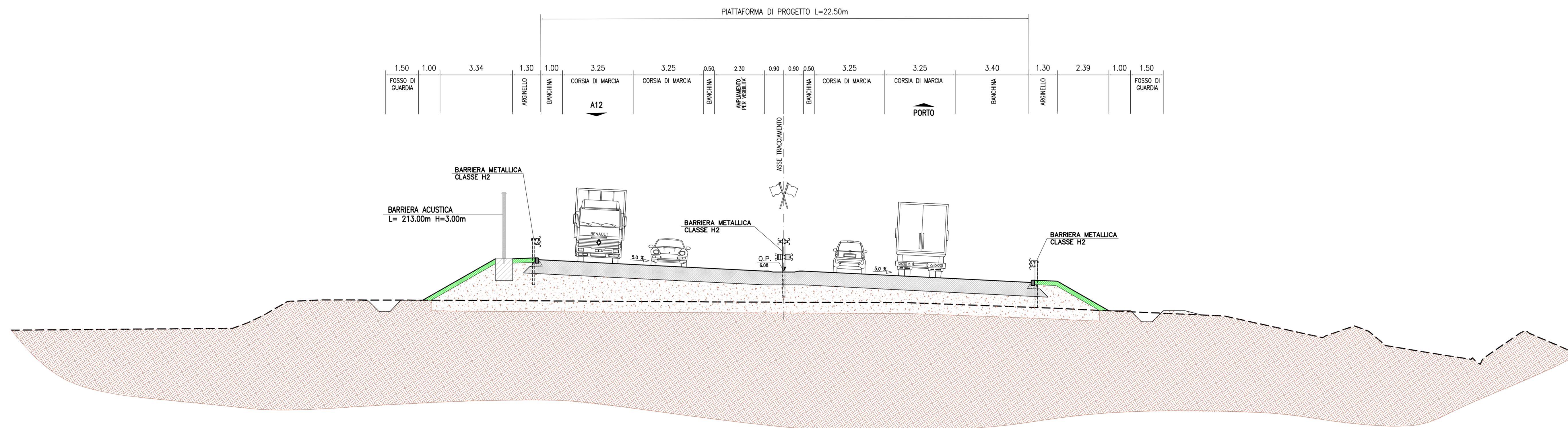


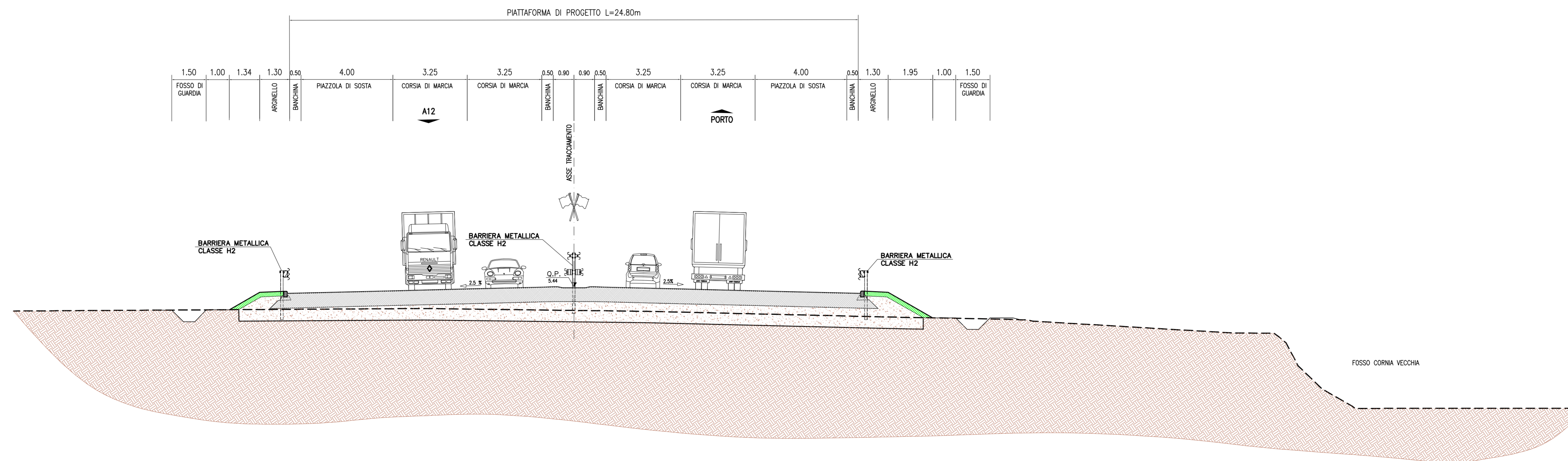
SEZIONE CARATTERISTICA 4 ALLA PROGR. 1+054.18
scala 1:100



SEZIONE CARATTERISTICA 5 ALLA PROGR. 1+634.48
scala 1:100



SEZIONE CARATTERISTICA 6 ALLA PROGR. 2+100.00
scala 1:100



Società Autostrada Tirrenica p.A.
GRUPPO AUTOSTRADALE PER L'ITALIA S.p.A.

AUTOSTRADA (A12) : ROSIGNANO – CIVITAVECCHIA
LOTTO 7
TRATTO: BRETELLA DI PIOMBINO
PROGETTO DEFINITIVO
INFRASTRUTTURA STRATEGICA DI PREMINENTE INTERESSE NAZIONALE LE CUI PROCEDURE DI APPROVAZIONE SONO REGOLATE DALL' ART. 161 DEL D.LGS. 163/2006

AU-CORPO STRADALE
PARTE STRADALE

SEZIONI CARATTERISTICHE
TAV. 2/3

IL RESPONSABILE PROGETTAZIONE SPECIALISTICA Ing. Massimiliano Giacobbi - Ord. Ingg. Milano N. 20746 COORDINATORE GENERALE STUDIO STD		IL RESPONSABILE INTEGRAZIONE PRESTAZIONI SPECIALISTICHE Ing. Assessorio ATI Ord. Ingg. Milano N. 20015 COORDINATORE GENERALE STUDIO APS		IL DIRETTORE TECNICO Ing. Maurizio Torrali Ord. Ingg. Milano N. 16492 RESPONSABILE DIREZIONE DELL'OPERA INFRASTRUTTURE	
REFERIMENTI ELABORATI DIRETTORE codice compresso 12121701		FILE n. progetto STD501		DATA FEBBRAIO 2011 SCALA: 1:100	
CONFERMAZIONE A CURA DI spea ingegneria europea		CONFERMAZIONE A CURA DI ingegneria europea		CONFERMAZIONE A CURA DI Ing. Massimiliano Giacobbi - Ord. Ingg. Milano N. 20746	
RESPONSABILE DI CONSEGNA Arch. Maria Gualdi Ord. Arch. Venezia N. 1234 COORDINATORE OPERATIVO DI PROGETTO		VISTO DEL COMMITTENTE SAT		VISTO DEL CONCESSIONARIO	

IL PRESENTE DOCUMENTO NON PUE' ESSERE COPIATO, RIPRODOTTO O TRAMISSE IN ALCUN MODO, SENZA IL CONSENSO SCritto DELLA SPEA S.p.A. NON PUE' ESSERE USATO PER ALCUN ALTRA FINE. IL CONCESSIONARIO E' RESPONSABILE DELLA VERIDICITA' E DELLA ACCURATEZZA DEI DATI CONTENUTI IN QUESTO DOCUMENTO. IL PRESENTE DOCUMENTO E' LA PROPRIETA' DELLA SPEA S.p.A. E' VIETATA LA RIPRODUZIONE O L'USO PER QUALSIASI ALTRA FINE.