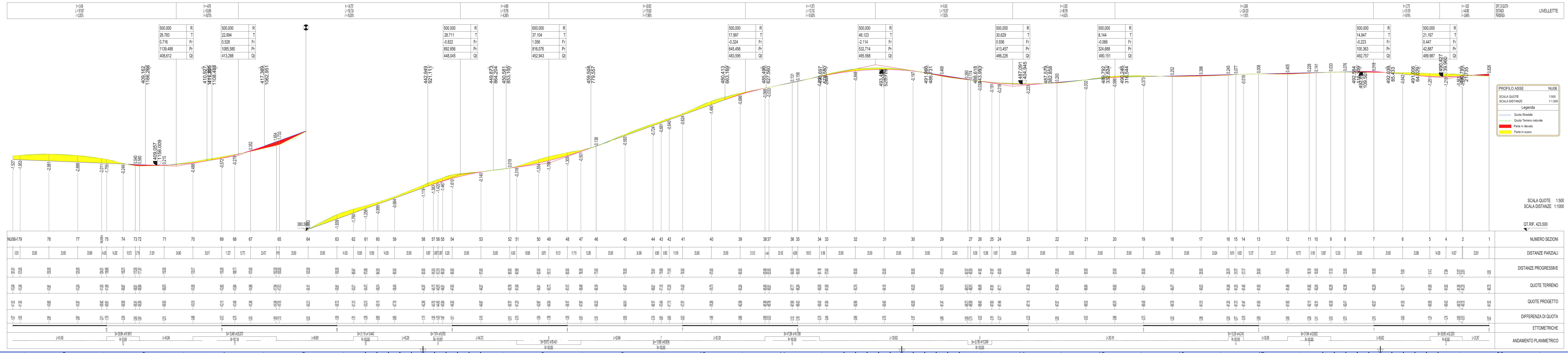


PLANIMETRIA R-NU06 - scala 1:1.000

LEGENDA

- 100.000 Numero di sezione e progressiva
- Posizione aerogeneratori
- R-NU01 Nome aerogeneratori
- Tratto in rilevato scarpata 2/3
- Tratto in scavo scarpata 1/1

n.b. La larghezza stradale è pari a L=5,00 m



PROFILLO ASSE NU06
 SCALA QUOTE 1:500
 SCALA DISTANZE 1:1.000

Legenda

- Quota Stradale
- Quota Terreno naturale
- Parte in Rilevato
- Parte in Scavo

SCALA QUOTE 1:500
 SCALA DISTANZE 1:1.000
 QT REF. 423.500

REGIONE SARDEGNA
 Provincia di SASSARI
 COMUNI DI NULVI E PLOAGHE

PROGETTO
POTENZIAMENTO PARCO EOLICO NULVI E PLOAGHE

PROGETTO DEFINITIVO

COMMITTENTE
ERG Wind Sardegna

PROGETTISTA
Hydro Engineering s.p.a.
 di Dumina e Mariano Galbo
 via Rosconi, 39
 91011 Alcamo (TP) Italy

OGGETTO DELL'ELABORAZIONE
**PLANIMETRIA E PROFILO
 ASSE R-NU06**

REV.	DATA	ATTIVITA'	REDATTO	VERIFICATO	APPROVATO
0	03/08/2018	PRIMA EMISSIONE	PA	VF	MG

CODICE PROGETTISTA: DATA: SCALA: FORMATO: FOGLIO: CODICE COMMITTENTE:
 03/08/2018 vsp# A2x4 1 di 1 PLO ENG TAV 101 00

NOME FILE: PLO-ENG-TAV 0101_00.dwg
 ERG Wind Sardegna S.p.A. in nessun caso cederà i propri documenti che non può essere riprodotti, ristampati o altrimenti diffusi senza la sua autorizzazione scritta.