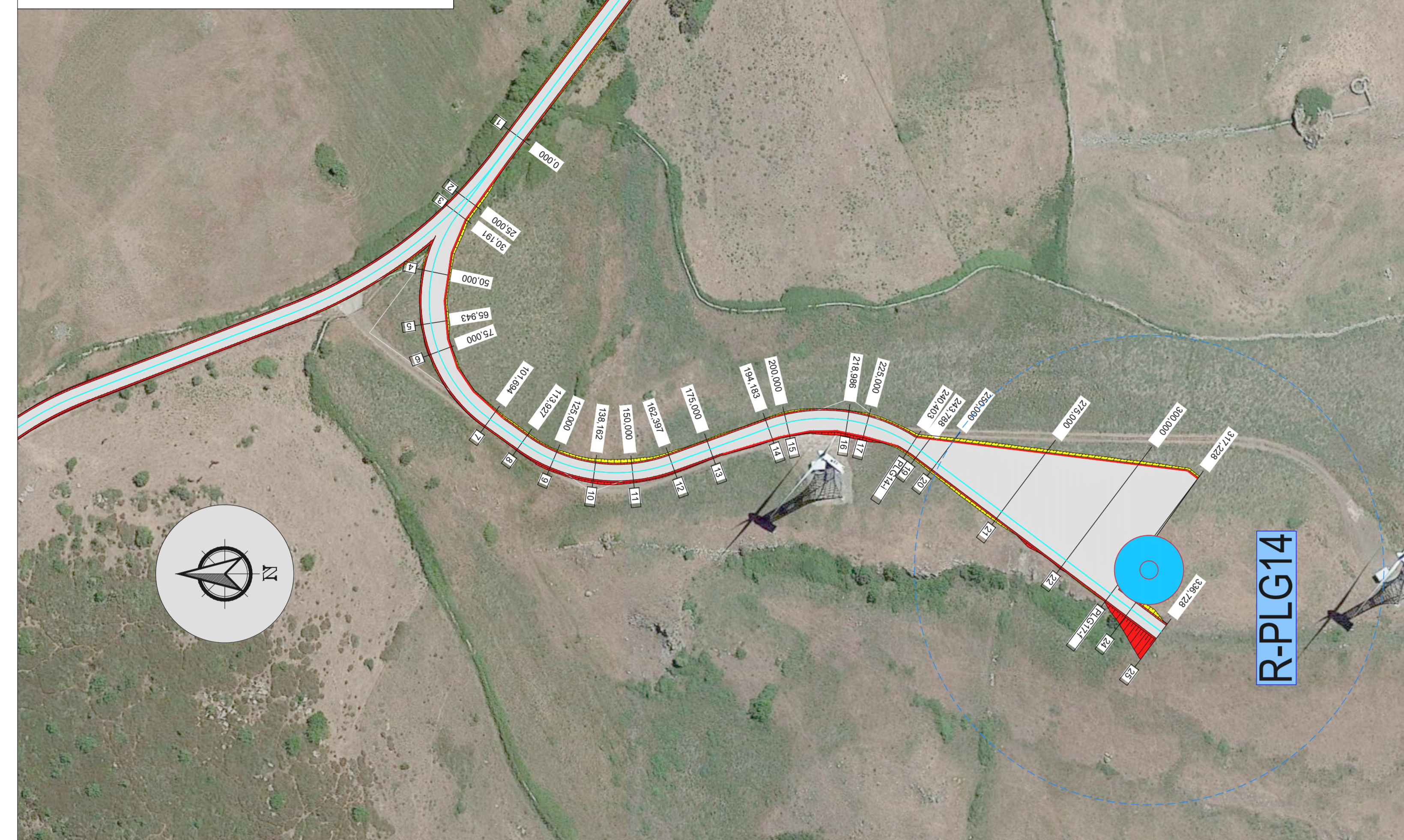
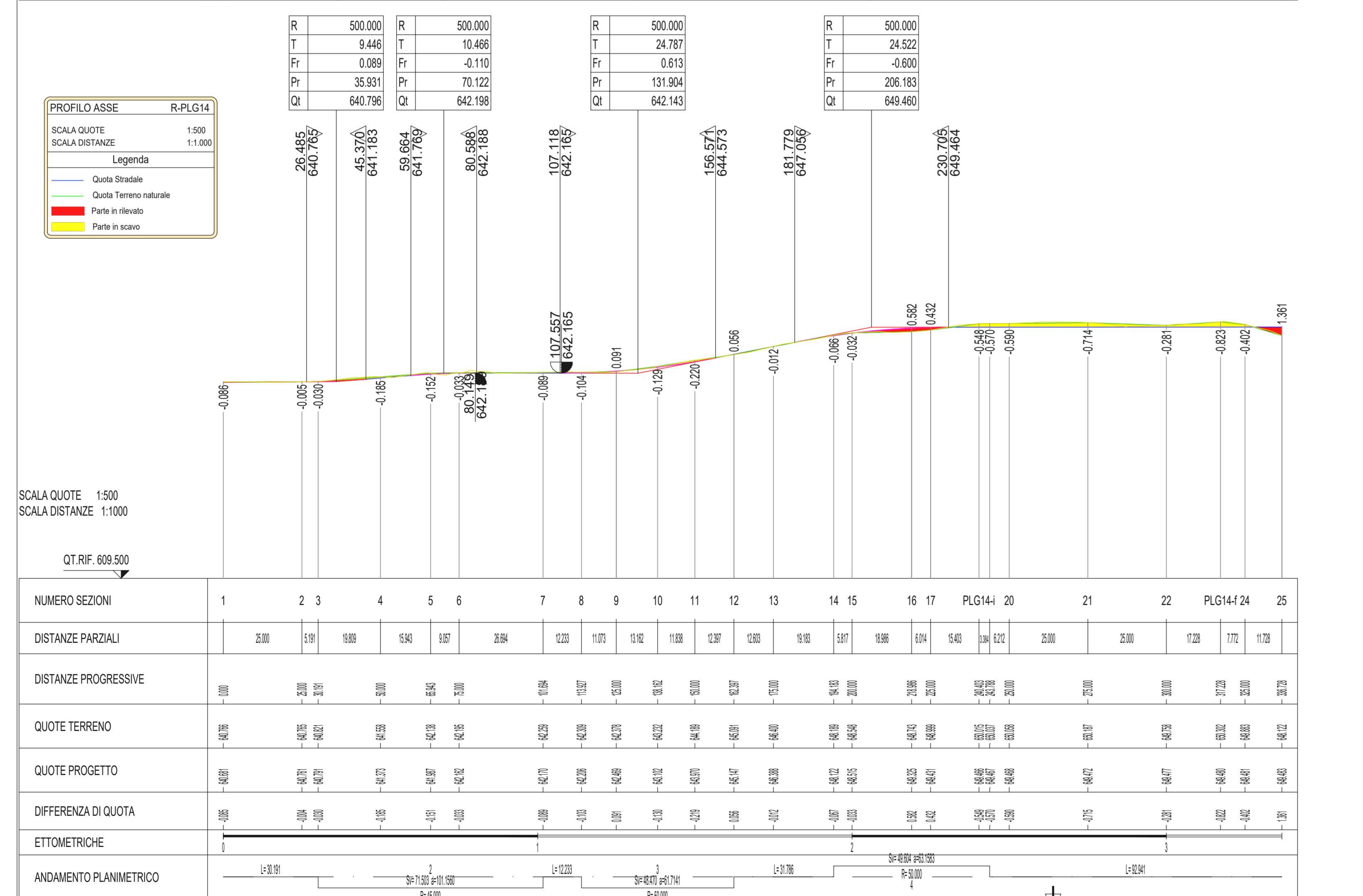


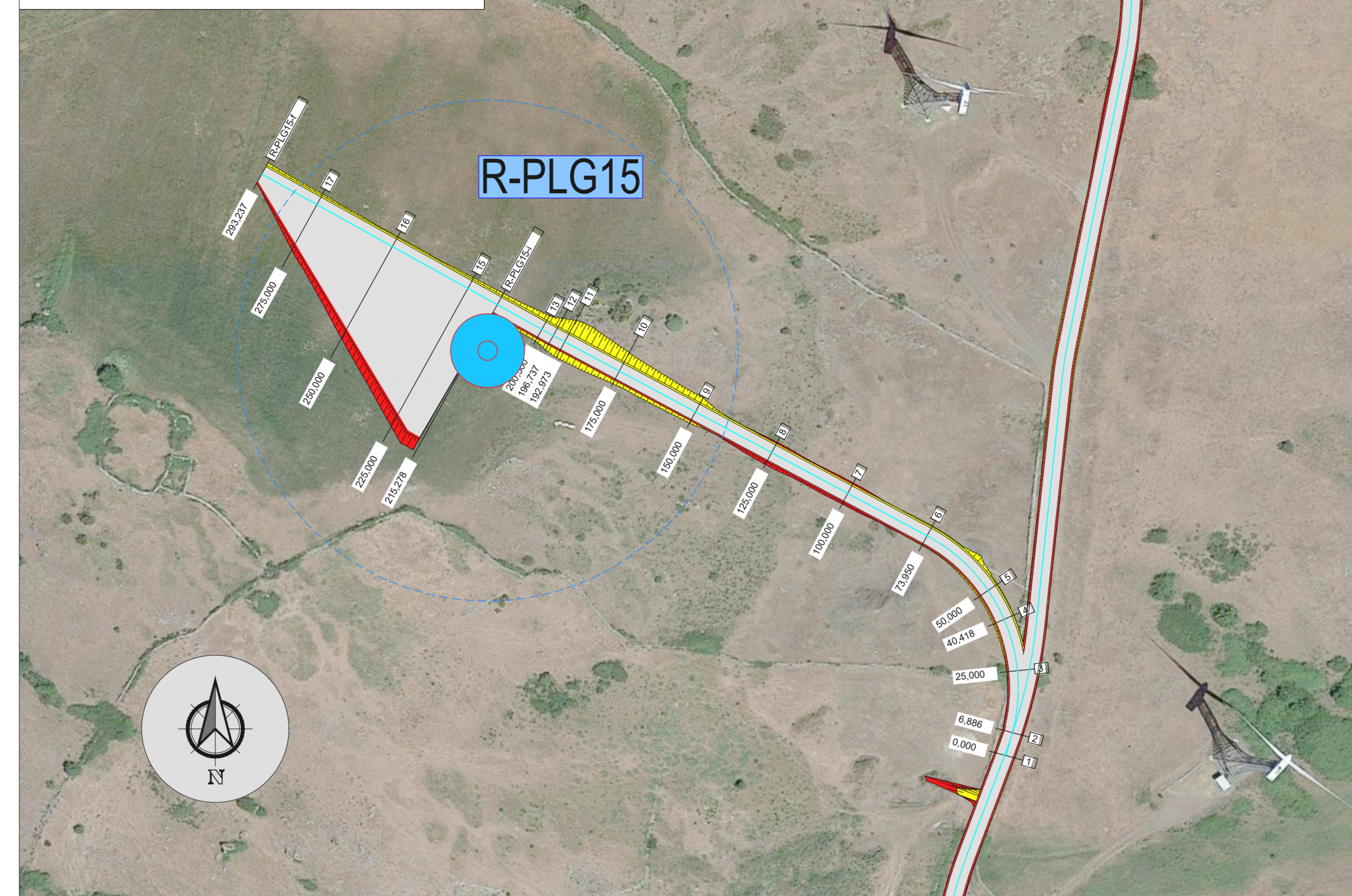
PLANIMETRIA R-PLG14 - scala 1:1.000



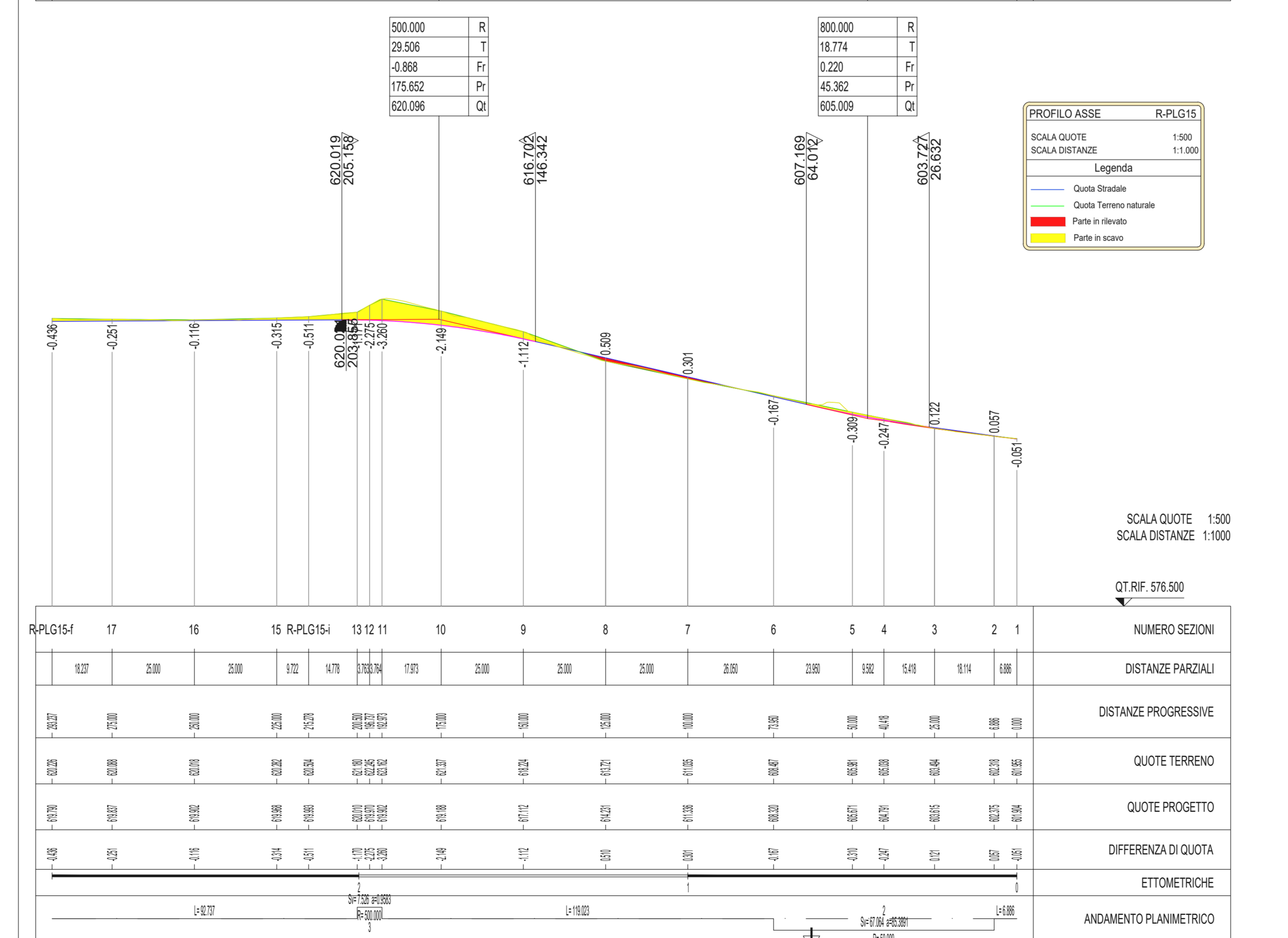
LIVELLETTA	SP. QUOTA	SP. QUOTA	SP. QUOTA	SP. QUOTA	SP. QUOTA	SP. QUOTA
	1:115	1:142	1:148	1:148	1:151	1:156
	1:100	1:100	1:100	1:100	1:100	1:100
	PERC.0	PERC.0	PERC.0	PERC.0	PERC.0	PERC.0



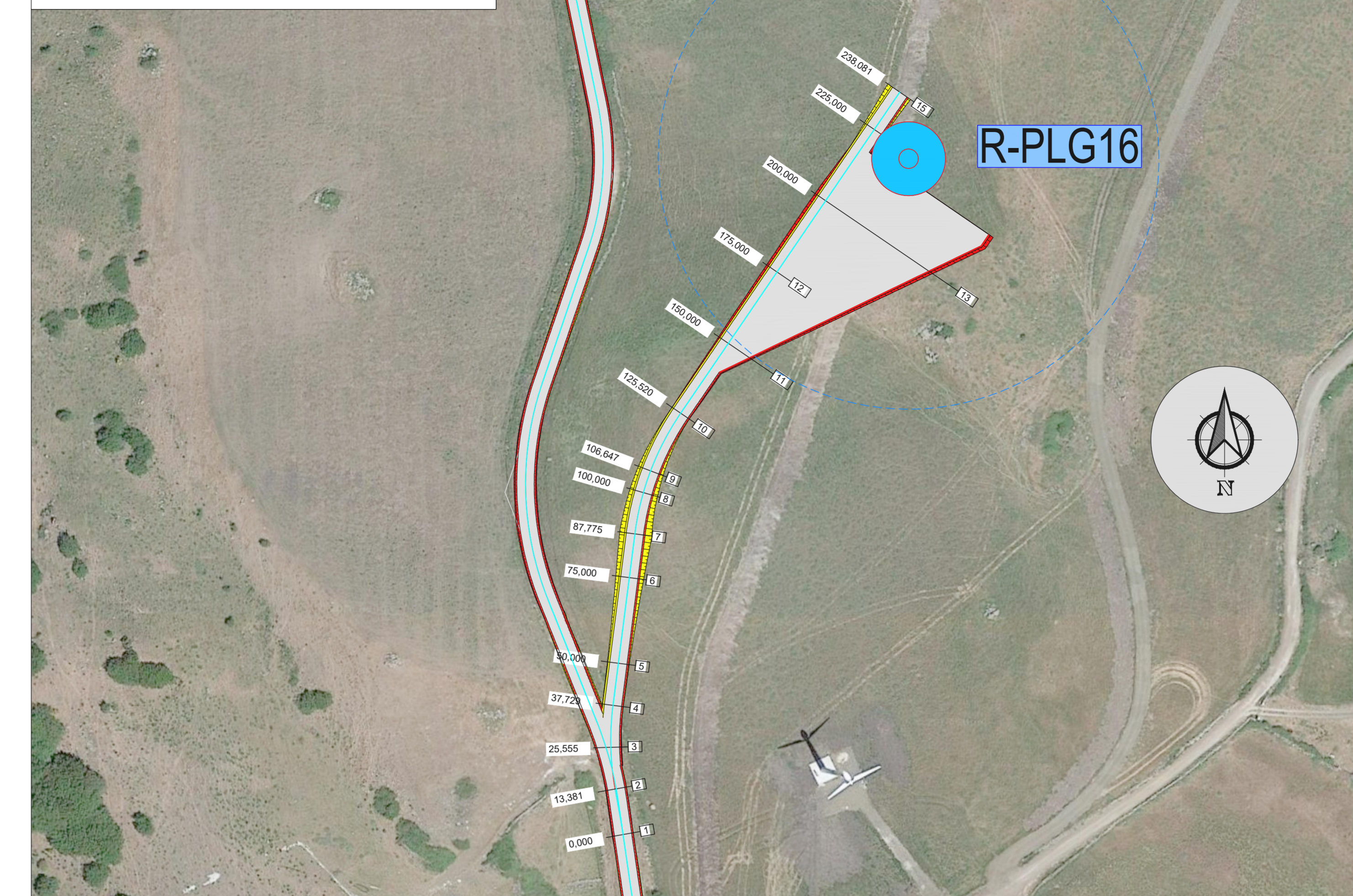
PLANIMETRIA R-PLG15 - scala 1:1.000



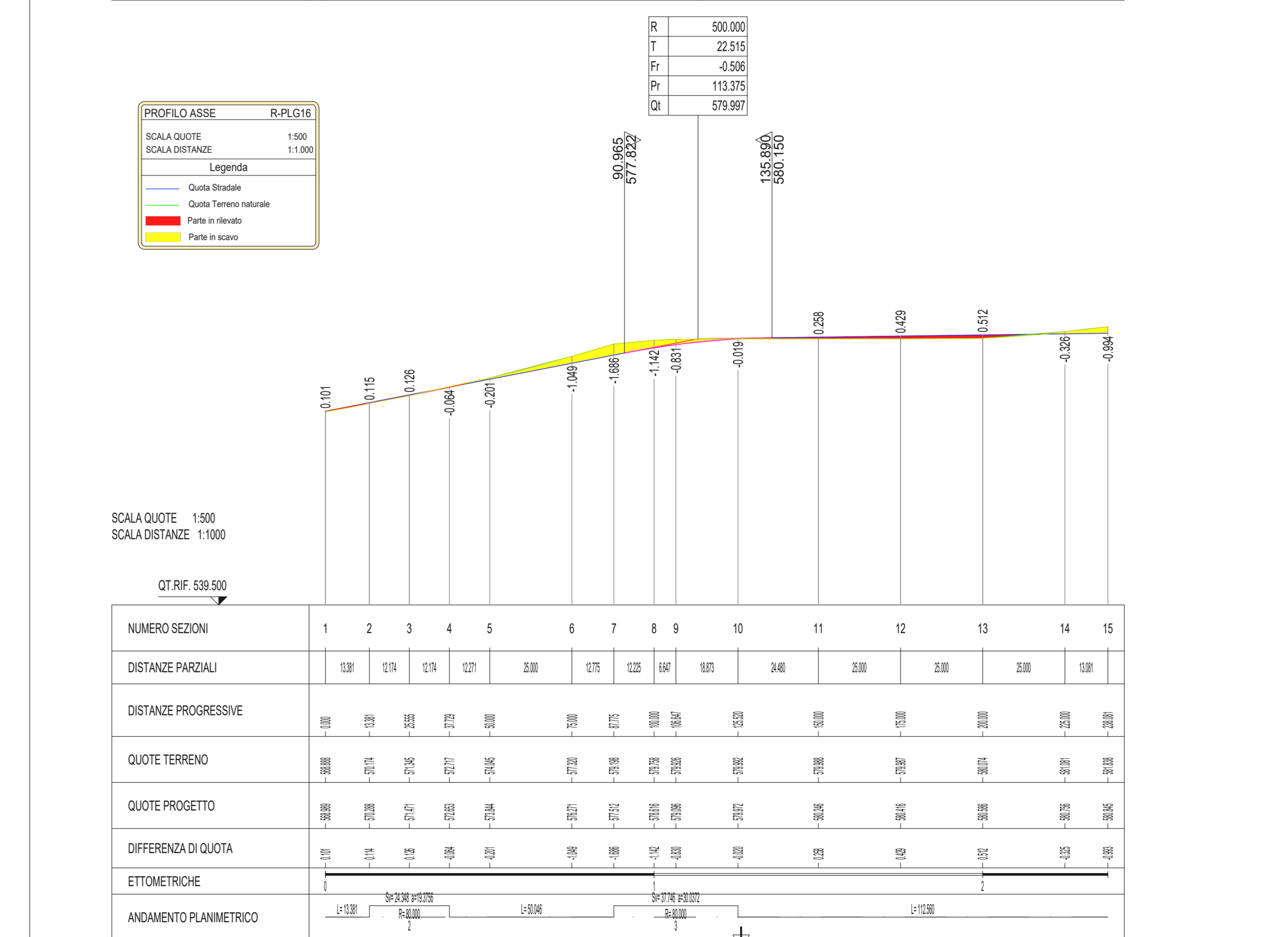
LIVELLETTA	SP. QUOTA	SP. QUOTA	SP. QUOTA	SP. QUOTA	SP. QUOTA	SP. QUOTA
	1:116	1:116	1:116	1:116	1:116	1:116
	1:100	1:100	1:100	1:100	1:100	1:100
	PERC.0	PERC.0	PERC.0	PERC.0	PERC.0	PERC.0



PLANIMETRIA R-PLG15 - scala 1:1.000



LIVELLETTA	SP. QUOTA	SP. QUOTA	SP. QUOTA	SP. QUOTA	SP. QUOTA	SP. QUOTA
	1:116	1:116	1:116	1:116	1:116	1:116
	1:100	1:100	1:100	1:100	1:100	1:100
	PERC.0	PERC.0	PERC.0	PERC.0	PERC.0	PERC.0



LEGENDA

- 100.00— Numero di stazione e progressiva
- Posizione aerogeneratori
- R-NU01 Nome aerogeneratori
- Tratto in rilevato scarpata 2/3
- Tratto in scavo scarpata 1/1

n.b. La larghezza stradale e pari a L=5.00 m

REGIONE SARDEGNA
 Provincia di SASSARI
 COMUNI DI NULVI E PLOAGHE

PROGETTO: **POTENZIAMENTO PARCO EOLICO NULVI E PLOAGHE**

PROGETTO DEFINITIVO

COMITENTE: **ERG Wind Sardegna**

PROGETTISTA: **Hydro Engineering s.r.l.**
 di Damiana e Mariano Gallo
 via Rossini, 39
 91011 Alcamo (TP) Italy

OGGETTO DELL'ELABORATO: **PLANIMETRIA E PROFILO ASSE R-PLG14, R-PLG15 e R-PLG16**

REV.	DATA	ATTIVITA'	REDATTA	VERIFICATO	APPROVATO
0	03/08/2018	PRIMA EMISSIONE	PA	VF	MG

CODICE PROGETTISTA: DATA: 03/08/2018 SCALA: varie FORMATO: A2x4 FOGLIO: 1 di 1 CODICE COMMITENTE: PLO ENG TAV 0114 00

NOME FILE: PLO-ENG-TAV-0114_00.dwg
 ERG Wind Sardegna S.r.l. si riserva tutti i diritti su questo documento che non può essere riprodotto neppure parzialmente senza la sua autorizzazione scritta.