

COMUNE DI
POGGIO IMPERIALE
Provincia di Foggia

REGIONE PUGLIA
Assessorato urbanistica e assetto del territorio

Piano Urbanistico Territoriale Tematico
Paesaggio

AMBITI TERRITORIALI DISTINTI

Strumenti Urbanistici
Serie n. 08

Allegare alla delibera di Consiglio Comunale n. _____ del _____

Responsabile del settore
Urbanistico ed Assetto del Territorio

Il Sindaco

Geom. RESTANI

Aprile 2018

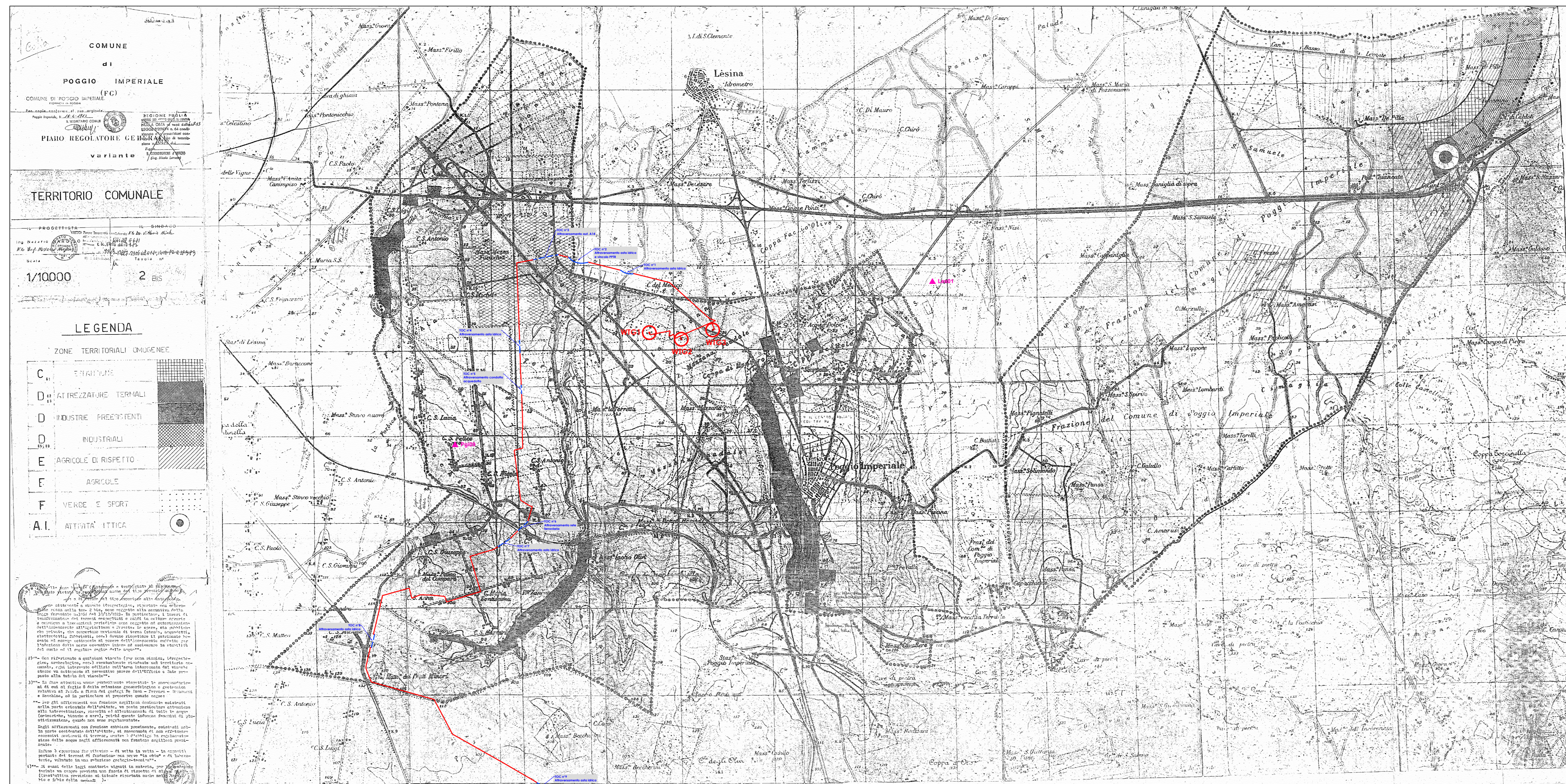
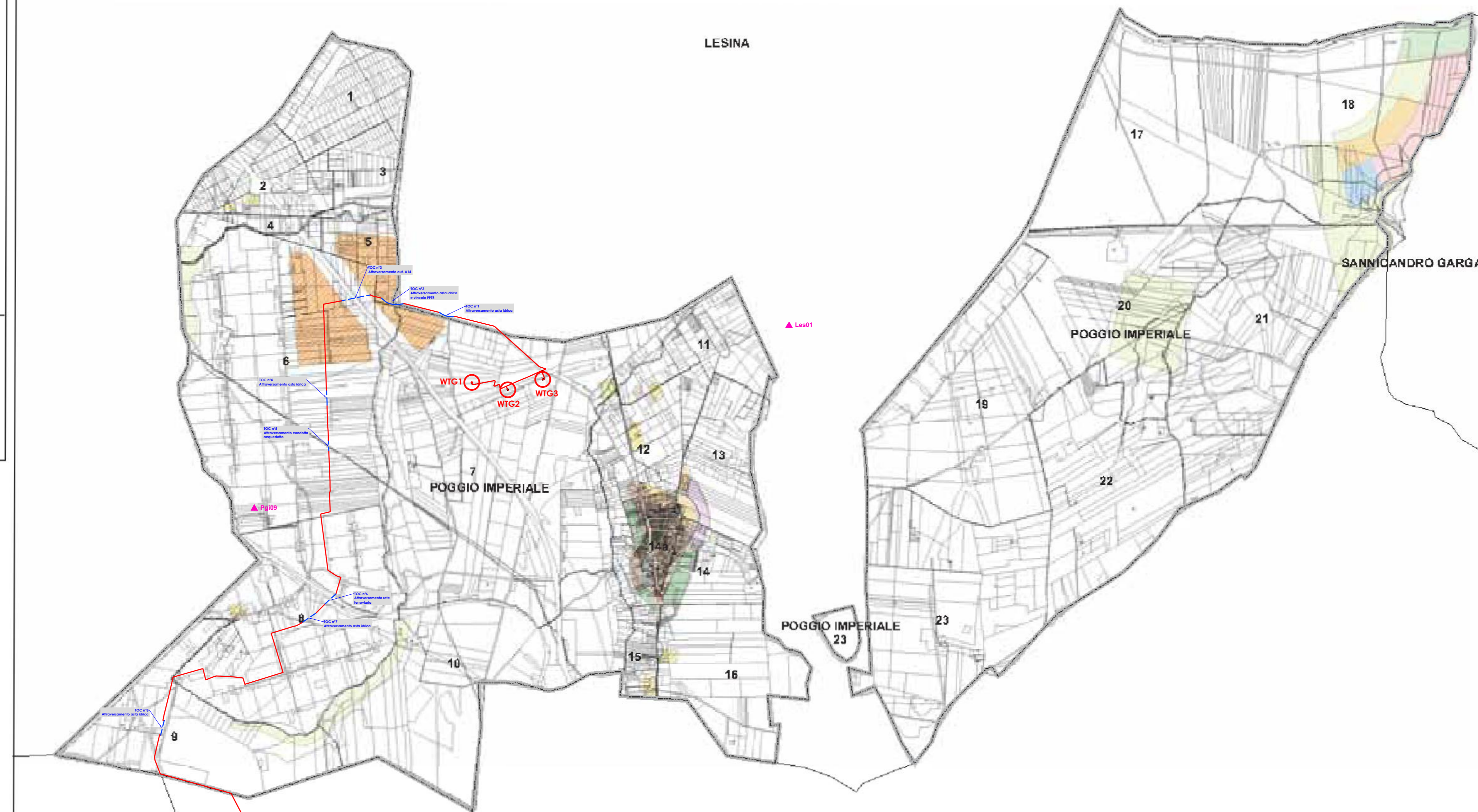
LEGENDA

P.R.G.

- | | |
|-------------------------------|---------------------------|
| ZONA EDIFICATA B | ZONA INDUSTRIALE |
| ZONA DI ESPANSIONE C | ZONA INDUSTRIE ESISTENTI |
| ZONA ARTIGIANALE D | ZONA PER ATTIVITA' ITTICA |
| ZONA VERDE E SPORT | ZONA AGRICOLA DI RISPETTO |
| ZONA A TIRREZZATURE PUBBLICHE | ZONA AGRICOLA E |
| ZONA VERDE F3 | ZONA AGRICOLA |
| ZONA A TIRREZZATURE TERMALI | ZONA RISPETTO STRADALE |
| ZONA CIMITERIALE | ZONA STRADALE |

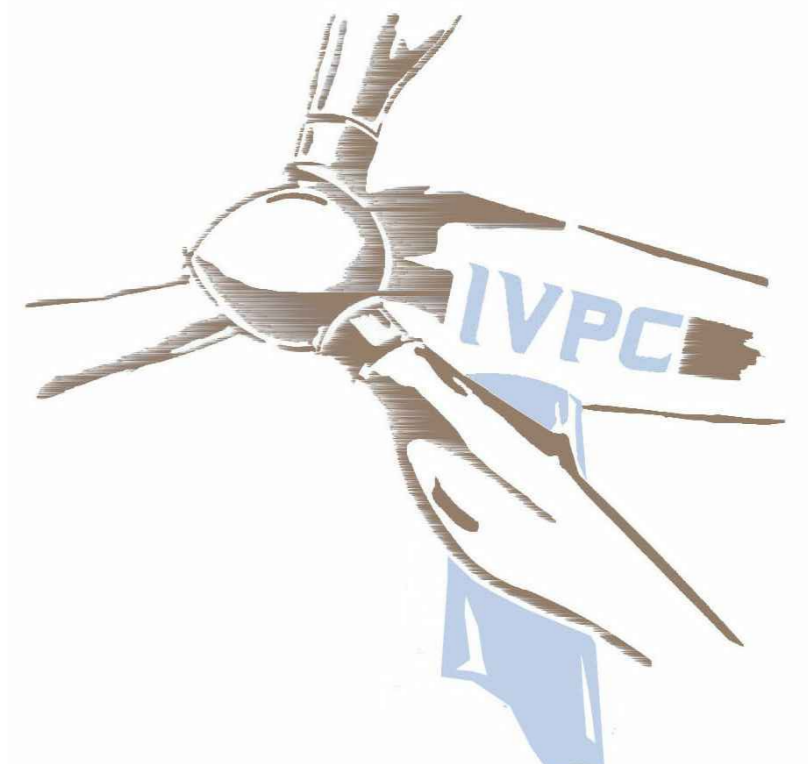
ALTRE INFORMAZIONI

- Limite comunale
- Fabbricati
- Terreni
- Limite Fogli di Mappa




- AEROGENERATORI (WTG) DI PROGETTO
- TRACCIATI CAVIDOTTI INTERRATI MT DI COLLEGAMENTO PARCO EOLICO - STAZIONI DI TRASFORMAZIONE UTENTE
- CAVIDOTTI INTERRATI MT DI COLLEGAMENTO PARCO EOLICO - STAZIONI DI TRASFORMAZIONE UTENTE: ATTRAVERSAMENTI IN I.C.C.
- CENTRALINE DI MISURAZIONE UTILIZZATE (ANEMOMETRI)
- LIMITI AMMINISTRATIVI

Regione Puglia
Provincia di Foggia
Comuni di San Paolo di Civitate e Poggio Imperiale



OGGETTO:
PROGETTO PER LA REALIZZAZIONE DI UN IMPIANTO DI PRODUZIONE DI ENERGIA ELETTRICA DA FONTE EOLICA DI POTENZA PARI A 42 MW

COMMITTENTE:  **IVPC power6**

TITOLO TAVOLA: **INQUADRAMENTO URBANISTICO**
Planimetria impianto su Tav.2bis "Zone omogenee" del P.R.G. del Comune di Poggio Imperiale e su Tav. Ambiti Territoriali Distinti del PUT/P

SCALA: 1:25.000
DATA: Luglio 2018
REVISIONE: 00
N° TAVOLA: 12.2

PROGETTISTI:
