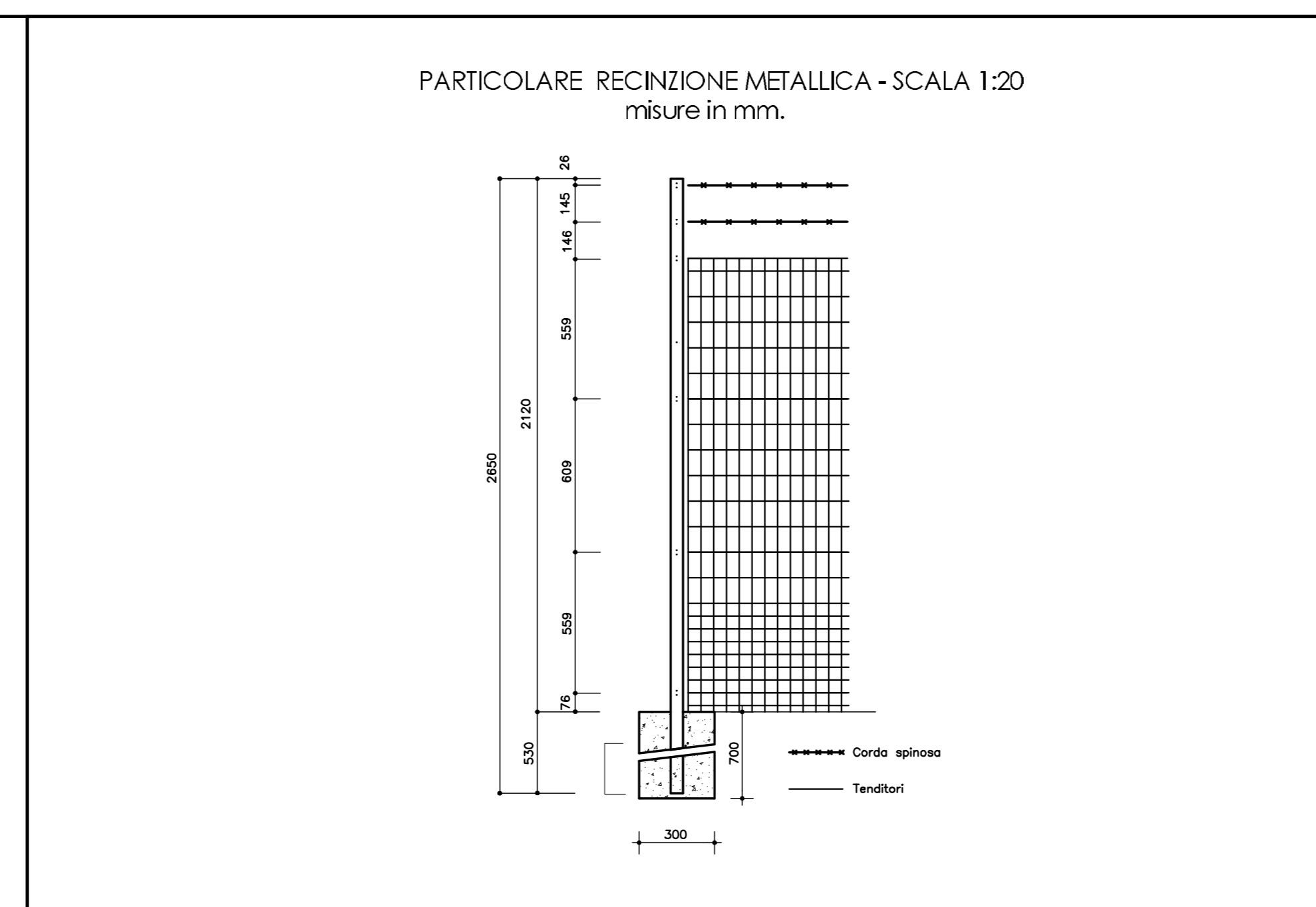
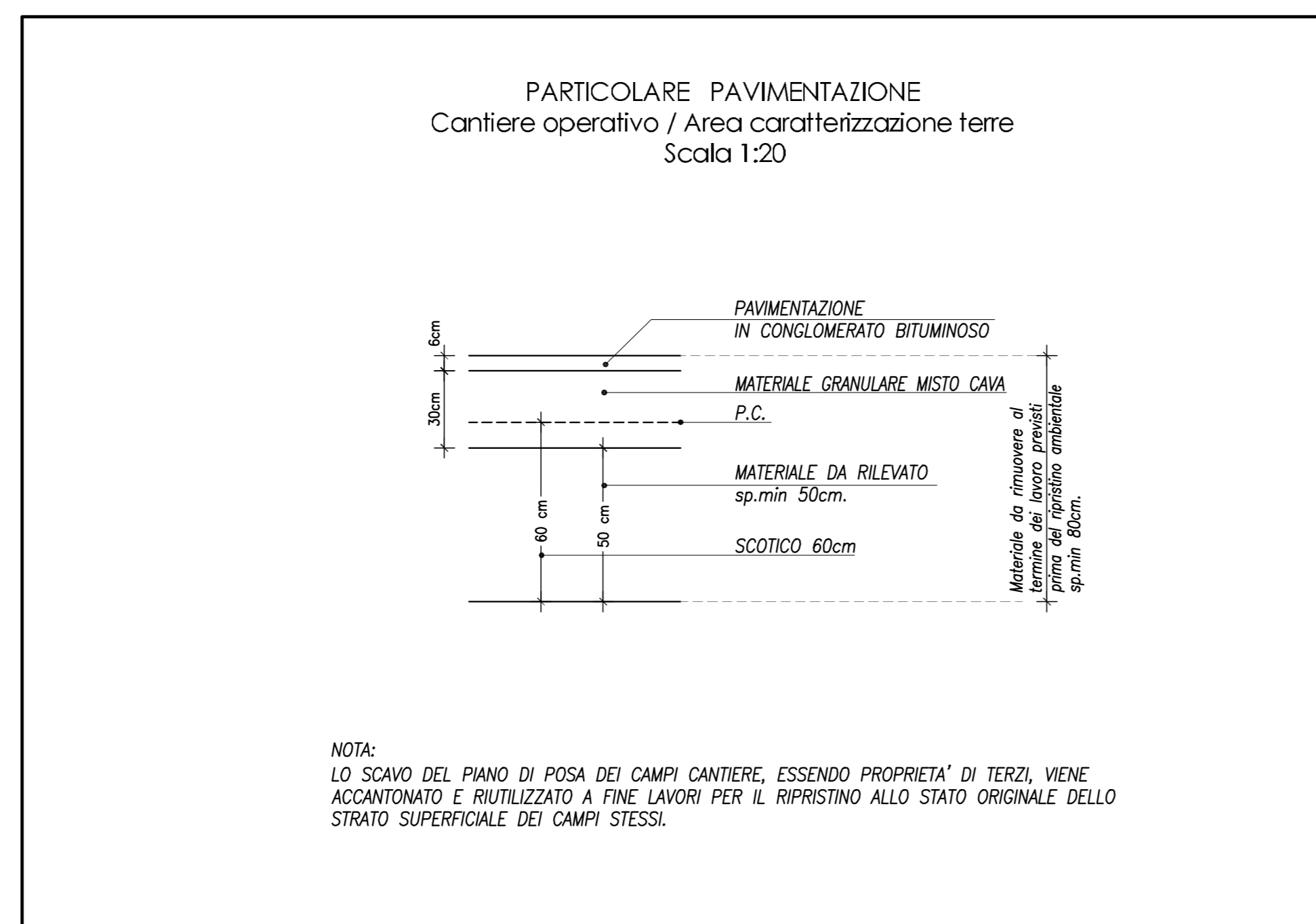
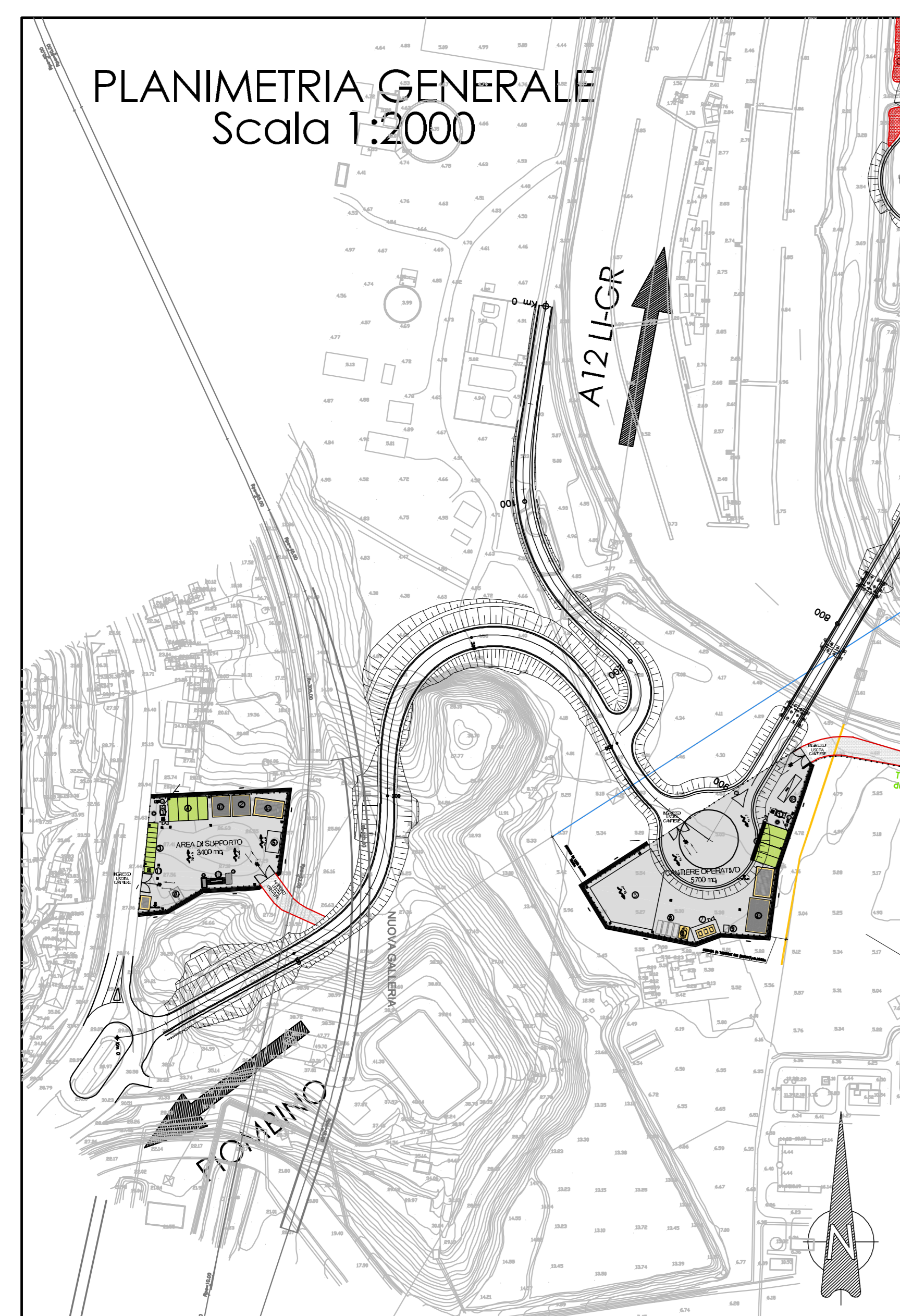


- #### APPRESTAMENTI DI CANTIERE
- ① IMPIANTO DI DISOLEAZIONE
  - ② BOX UFFICI/CANTIERE
  - ③ PARCHEGGIO AUTOVETTURE
  - ④ SOSTA MEZZI DI CANTIERE
  - ⑤ AREA STOCCAGGIO MATERIALI
  - ⑥ CISTERNA ACQUA
  - ⑦ SERBATOI CARBURANTI < 9 mc
  - ⑧ CONTAINER RIFIUTI
  - ⑨ VASCA LAVAGGIO CANALA AUTOBETONIERA
  - ⑩ LAVAGGIO RUOTE
  - ⑪ PUNTO INCONTRO EMERGENZA 118
  - ⑫ GRUPPI ELETTROGENI IN AMBIENTE INSONORIZZATO
  - ⑬ OFFICINA / DEPOSITO
  - ⑭ BOX LOCALE SPOGLIATOI - WC - RICOVERO
  - ⑮ ALLOGGIO, LAVANDERIA, SPOGLIATOI PER 12 PERSONE
  - ⑯ REFETTORIO 150 PERSONE, CUCINA, ZONA RICREATIVA, SALA FORMAZIONE PERSONALE
  - ⑰ INFERMERIA - SOCCORSO TECNICO VV.FF.
  - ⑱ PESA AUTOMEZZI DI CANTIERE
- ▬ RECINZIONE IN RETE METALLICA E PALETTI IN FERRO H=2.50
  - PIAZZALE IN ASFALTO
  - BASAMENTI IN CLS
  - DELIMITAZIONE AREE DI SOSTA
  - PERCORSI MEZZI DI CANTIERE





**Società Autostrada Tirrenica p.A.**  
GRUPPO AUTOSTRADIE PER L'ITALIA S.p.A.

**AUTOSTRADA (A12) : ROSIGNANO – CIVITAVECCHIA**  
**LOTTO 7**  
**TRATTO: BRETELLA DI PIOMBINO**  
**PROGETTO DEFINITIVO**  
**INFRASTRUTTURA STRATEGICA DI PREMINENTE INTERESSE NAZIONALE LE CUI PROCEDURE DI APPROVAZIONE SONO REGOLATE DALL' ART. 161 DEL D.LGS. 163/2006**

**CN-CANTIERIZZAZIONE E FASI ESECUTIVE**  
**AREA DI CANTIERE CAVE E DEPOSITI**  
**CO02-CANTIERE OPERATIVO**  
**E AREA DI SUPPORTO**  
**PLANIMETRIA LAYOUT DI CANTIERE**

<b>IL RESPONSABILE PROGETTAZIONE SPECIALISTICA</b> Geom. Maurizio Piaboni Ord. Geom. Prov. Milano N. 8574 RESPONSABILE UFFICIO CAD		<b>IL RESPONSABILE INTERAZIONE PROIEZIONE SPECIALISTICA</b> Ing. Massimo Ariani Ord. Pogg. Milano N. 20013 COORDINATORE GENERALE APS		<b>IL DIRETTORE TECNICO</b> Ing. Maurizio Torrali Ord. Pogg. Milano N. 16482 RESPONSABILE DIREZIONE SVILUPPO INFRASTRUTTURE	
DIRETTORIO ELABORATO codice contratto 12121701	FILE n. progetto CAP310	DATA FEBBRAIO 2011	REVISIONE n. 001		
 ingegneria europea		COORDINATORE OPERATIVO DI PROGETTO Arch. Mario Gualdi Ord. Arch. Venezia N. 1254			
RESPONSABILE DI COMEDIA Arch. Mario Gualdi Ord. Arch. Venezia N. 1254		VISTO DEL COMMITTENTE 		VISTO DEL CONCESSIONARIO 	