

CORPO MORTO TIPO DA 8/10/12/15 t PER FISSAGGIO CATENE
SCALA 1:25

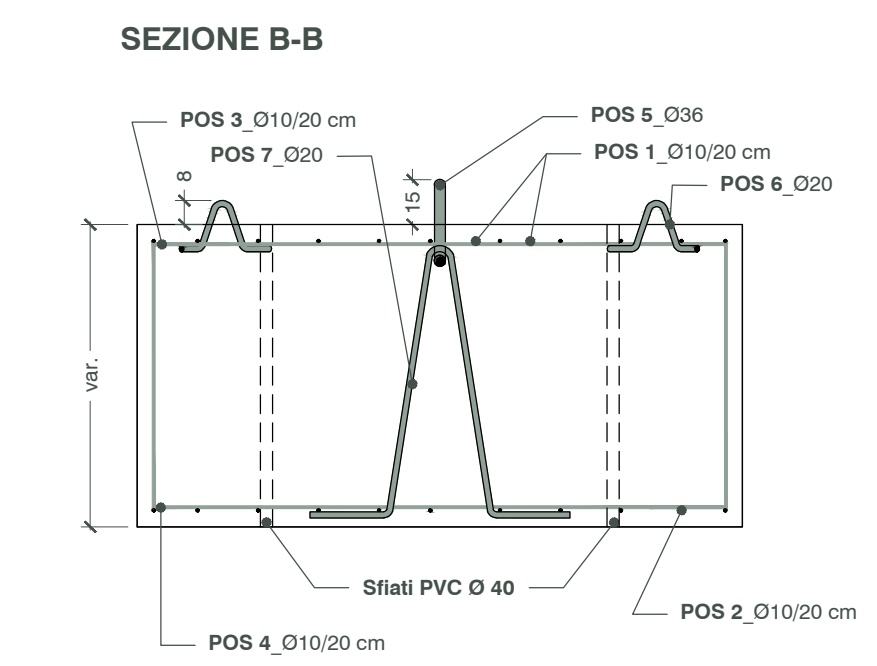
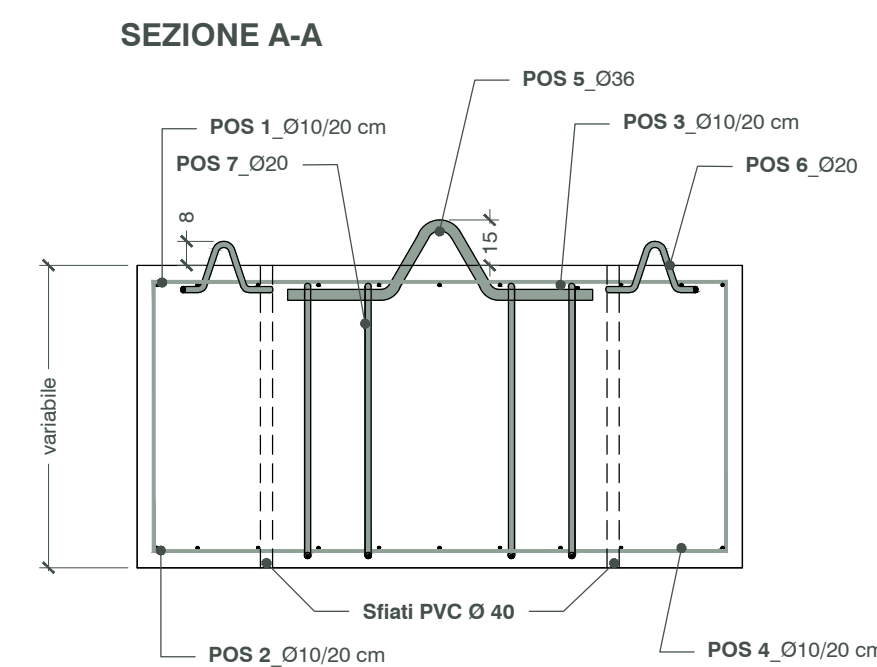
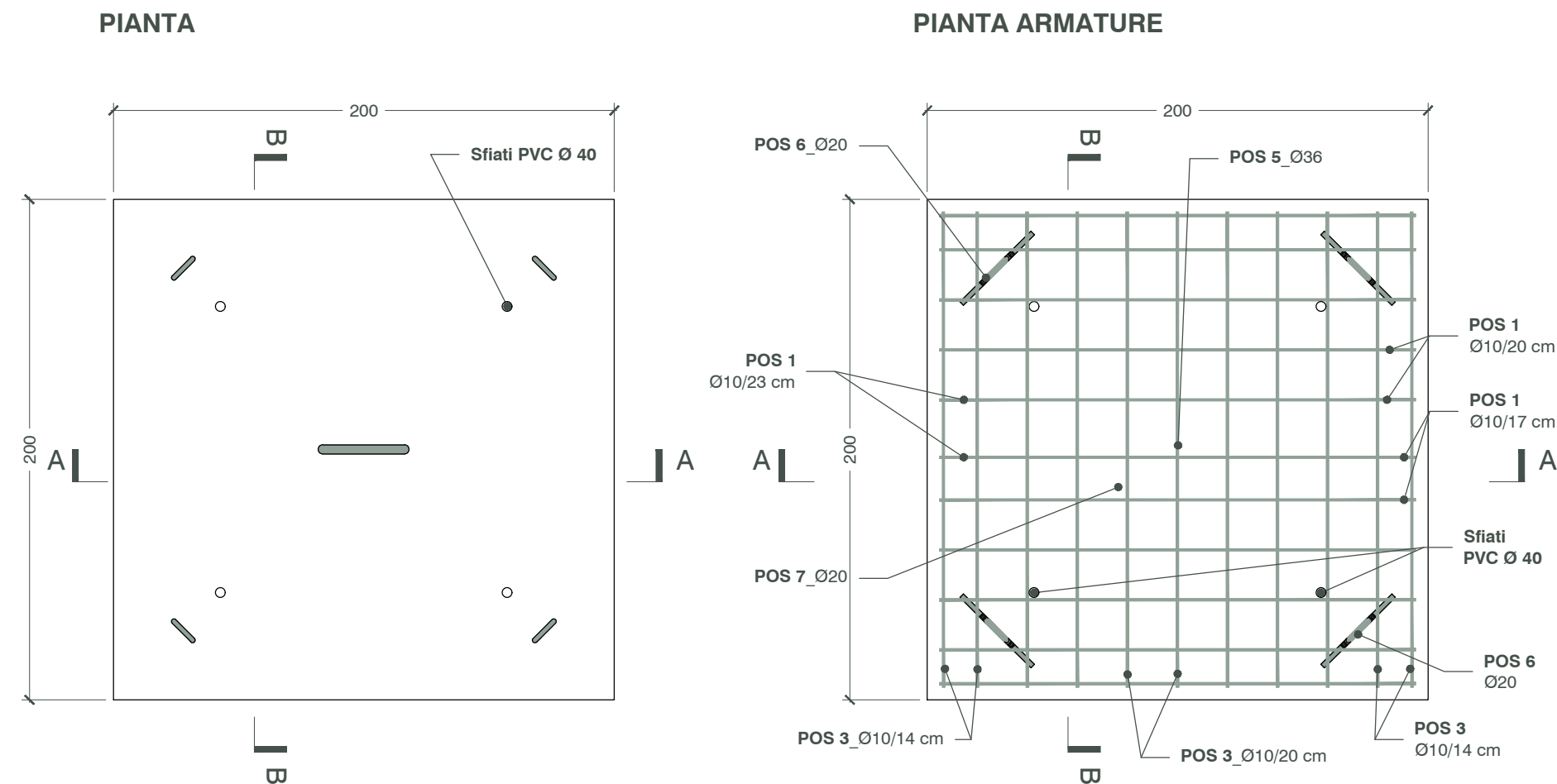
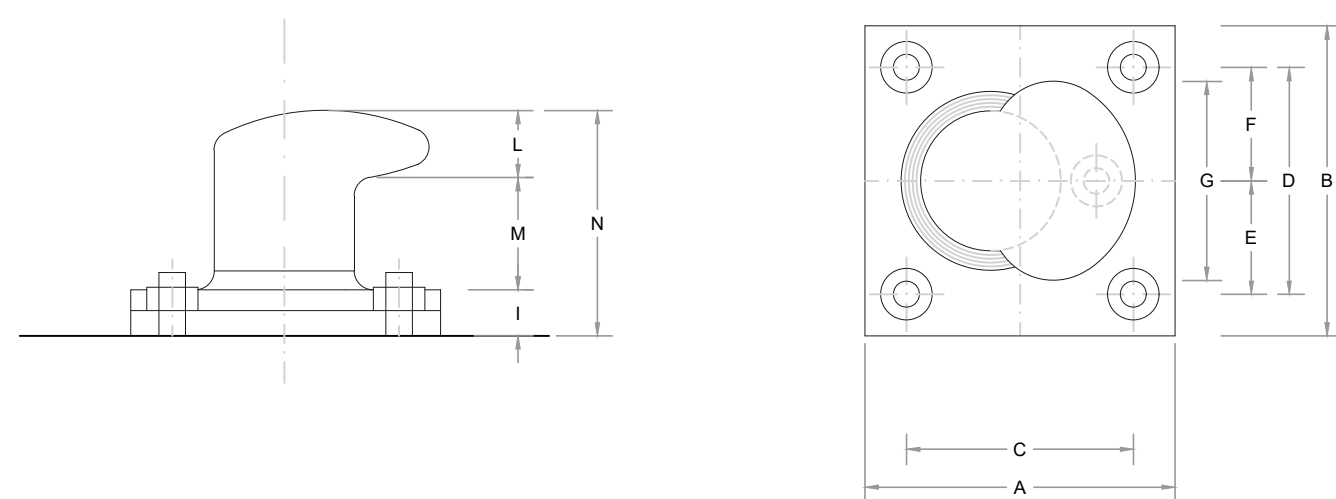


TABELLA CORPI MORTI

Categoria	Dimensioni (m)	Numero
Corpi morti da 8 t	2.00 x 2.00 x 0.8	20
Corpi morti da 10 t	2.00 x 2.00 x 1.0	27
Corpi morti da 12 t	2.00 x 2.00 x 1.2	168
Corpi morti da 15 t	2.00 x 2.00 x 1.5	170
Totale:		385

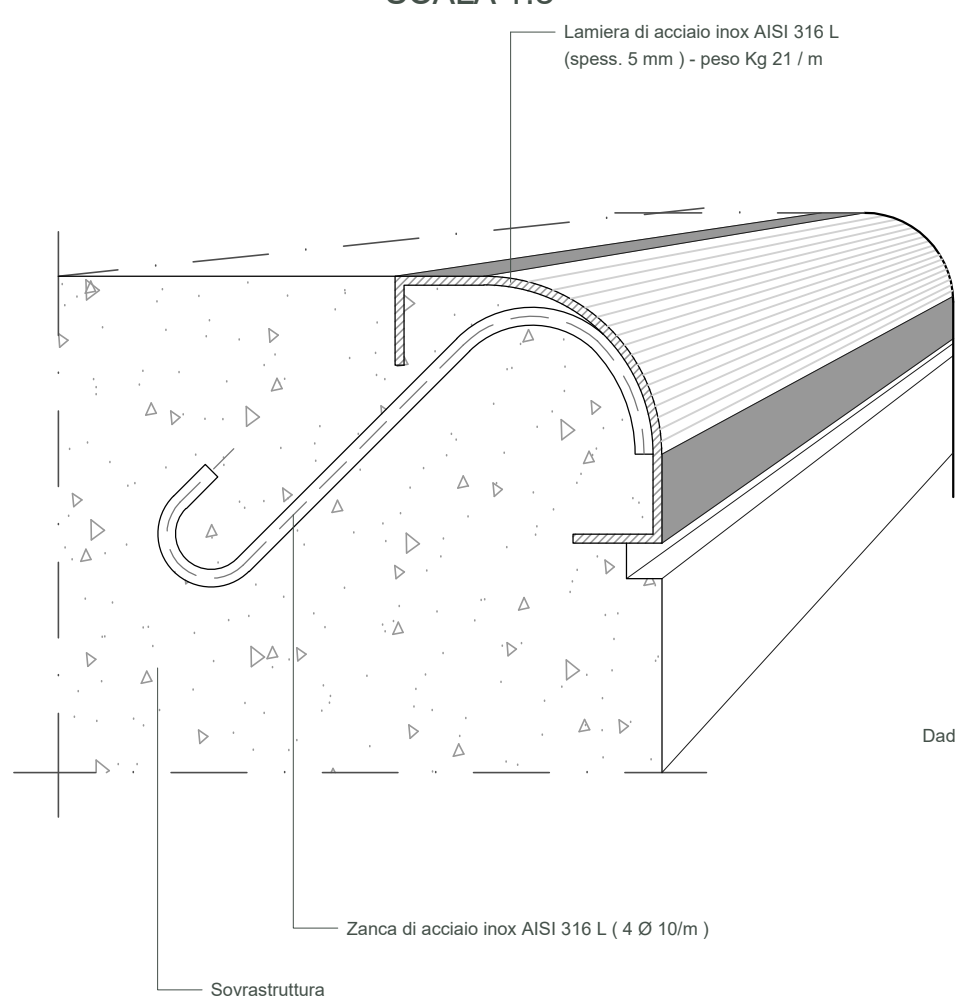
BITTA DI ORMEGGIO
CARATTERISTICHE DIMENSIONALI
SCALA 1:5



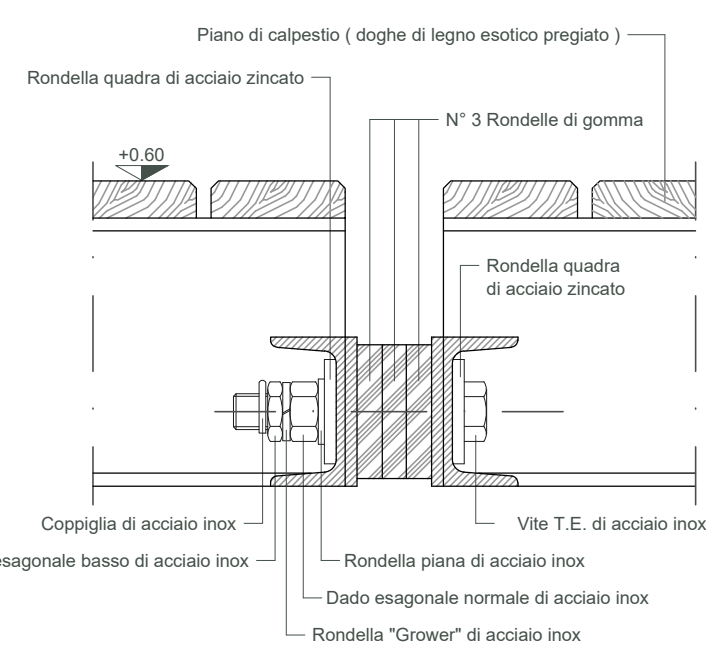
BITTA CON TIRO DA 10/20/50/100 t - CARATTERISTICHE GEOMETRICHE E MATERIALI

CARICO NORMALE (t)	PESO (Kg)	A	B	C	D	E	F	G	H	I	L	M	N	Materiale bitta	Materiale tiranti	Materiale dadi
10	23	260	240	156	136	68	68	223	42	78	115	235		Ghisa EN-GJS-500-7 UNI EN 1563	Acciaio ASTM A 193 Gr.B7	Acciaio ASTM A 194 Gr.2H
20	56	353	310	210	170	85	85	280	60	95	200	355		Ghisa EN-GJS-400-15 UNI EN 1563	Acciaio ASTM A 193 Gr.B7	Acciaio ASTM A 194 Gr.2H
50	268	550	550	382	382	191	191	590	100	165	300	565		Ghisa EN-GJS-500-7 UNI EN 1563	Acciaio ASTM A 193 Gr.B7	Acciaio ASTM A 194 Gr.2H
100	587	750	750	560	560	280	280	640	160	270	325	755		Ghisa EN-GJS-600-3 UNI EN 1563	Acciaio ASTM A 193 Gr.B7	Acciaio ASTM A 194 Gr.2H

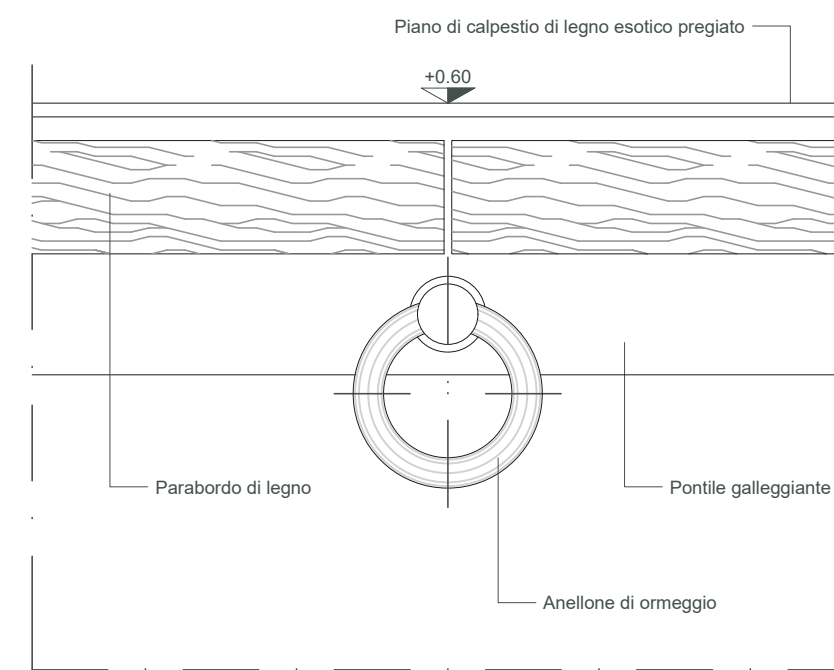
BANCHINE PARTICOLARE PARASPIGOLO
SCALA 1:5



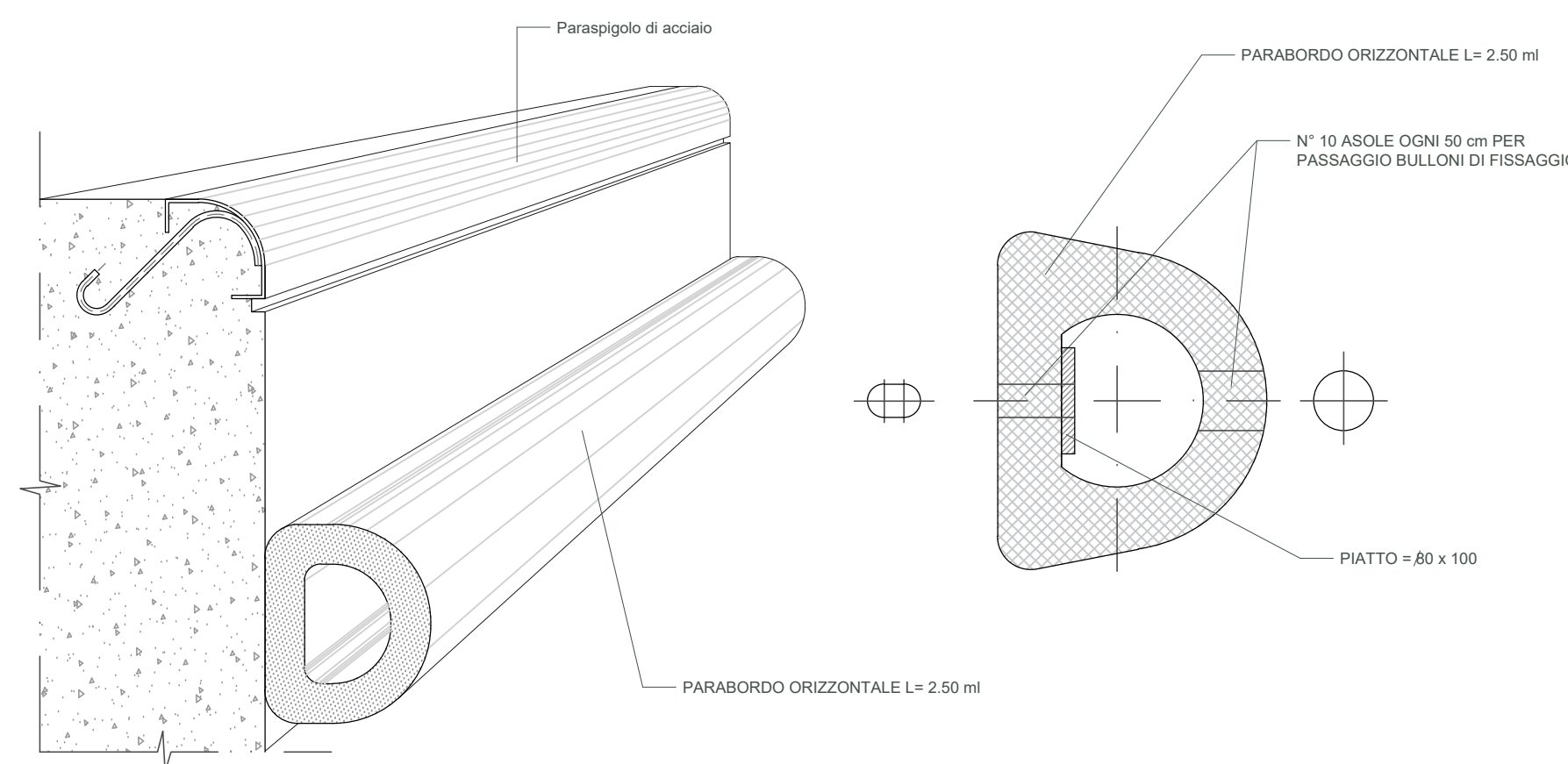
PONTILE GALLEGGIANTE PARTICOLARE GIUNTO STANDARD
SCALA 1:5



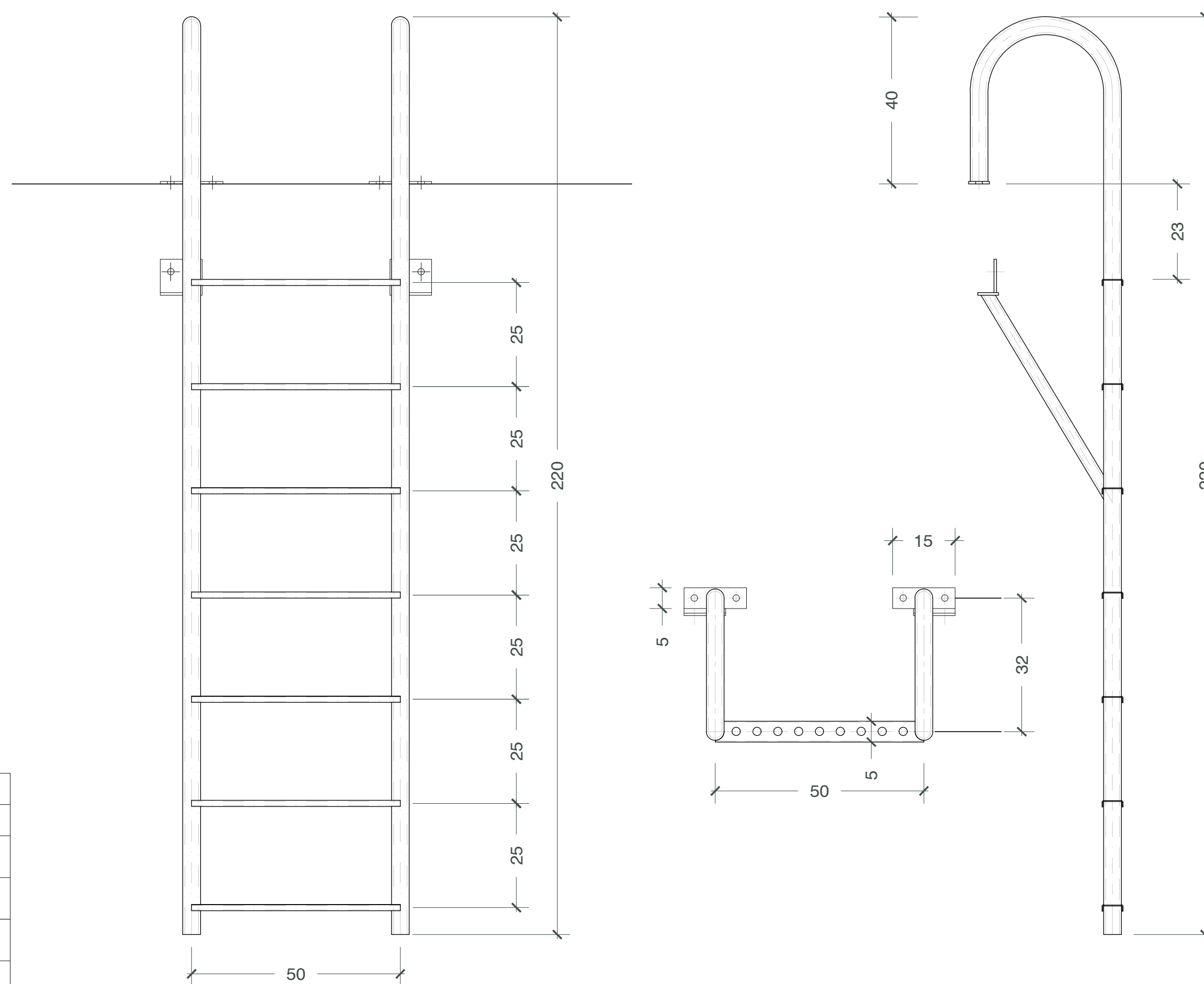
PONTILE GALLEGGIANTE PARTICOLARE ANELLO DI ORMEGGIO
SCALA 1:5



BANCHINE PARTICOLARE PARABORDO
SCALA 1:5



SCALETTE DI RISALITA IN ACCIAIO INOX AISI 316
SCALA 1:5



Regione Lazio
Comune di Anzio (RM)



CAPO D'ANZIO S.p.A.
C.D.M. n. 6586/2011

PROGETTAZIONE ESECUTIVA
FASE 3 - DARSENA SUD

Proponente:



Amministratore Delegato
Avv. Antonio Bufalari

Progettazione:



Ing. Renato Marconi

Arch. Vittoria Biego

Titolo elaborato:

CORPI MORTI E ACCESSORI PONTILI E BANCHINA

