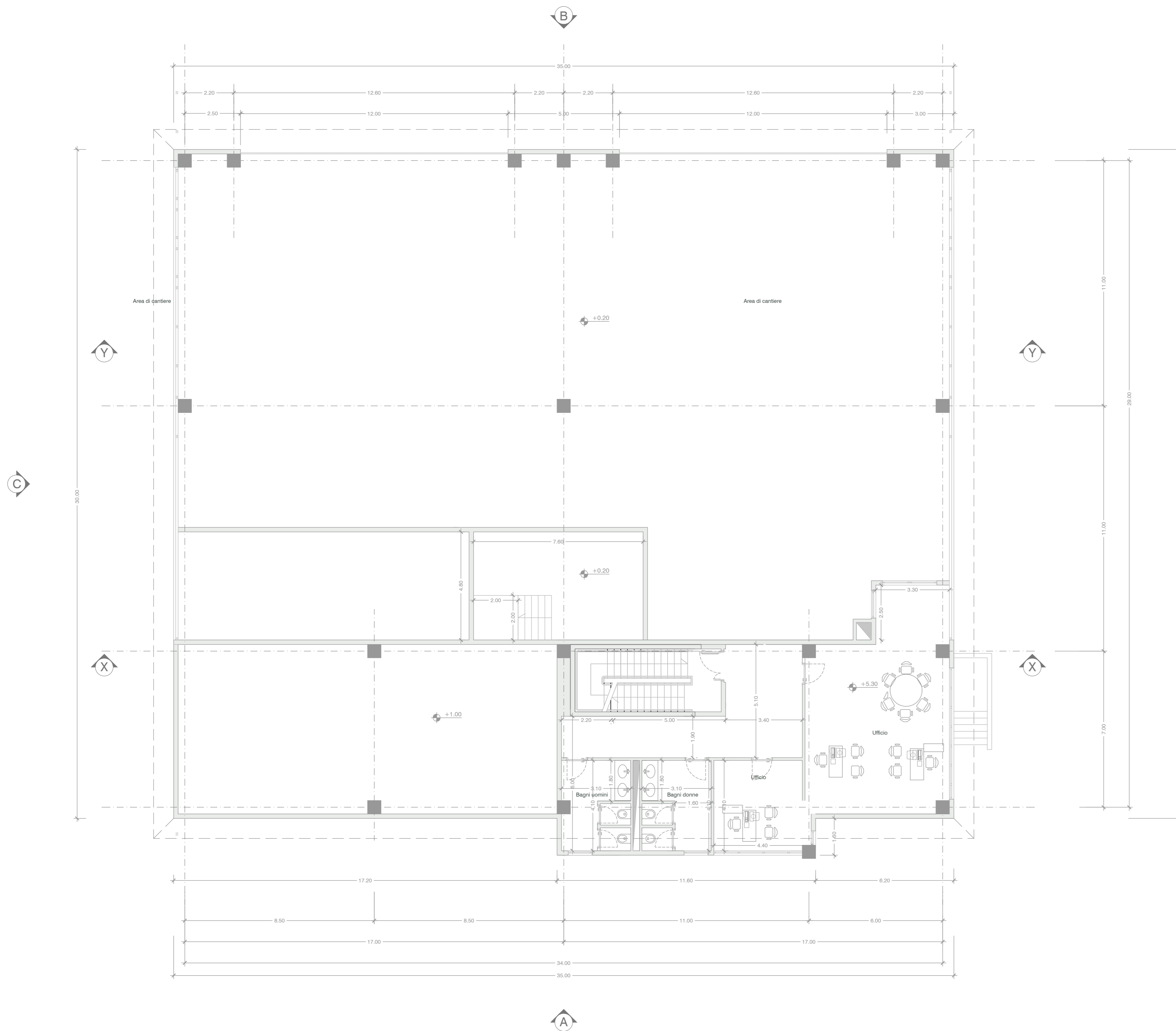
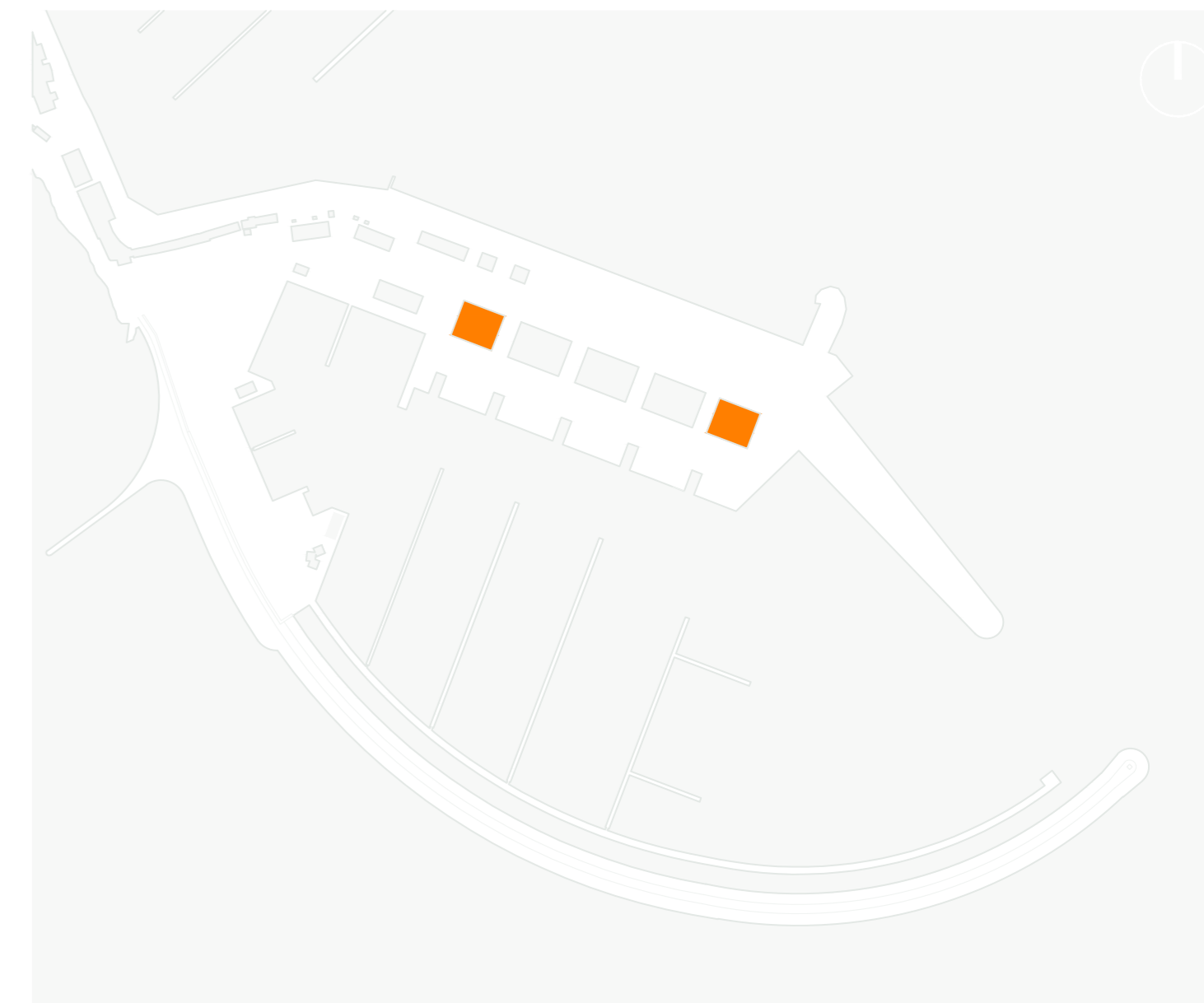


Pianta chiave



0.00 La quota 0.00 m si riferisce alla quota finale del piazzale



Regione Lazio
Comune di Anzio (RM)



CAPO D'ANZIO S.p.A.
C.D.M. n. 6586/2011

PROGETTAZIONE ESECUTIVA
FASE 3 - DARSENA SUD

Proponente:



Progettazione:



Ing. Renato Marconi

Arch. Vittoria Biego

Amministratore Delegato
Avv. Antonio Bufalari

Avv. Antonio Bufalari

Titolo elaborato:

CANTIERE NAUTICO TIPO 1
PIANTA PIANO PRIMO

