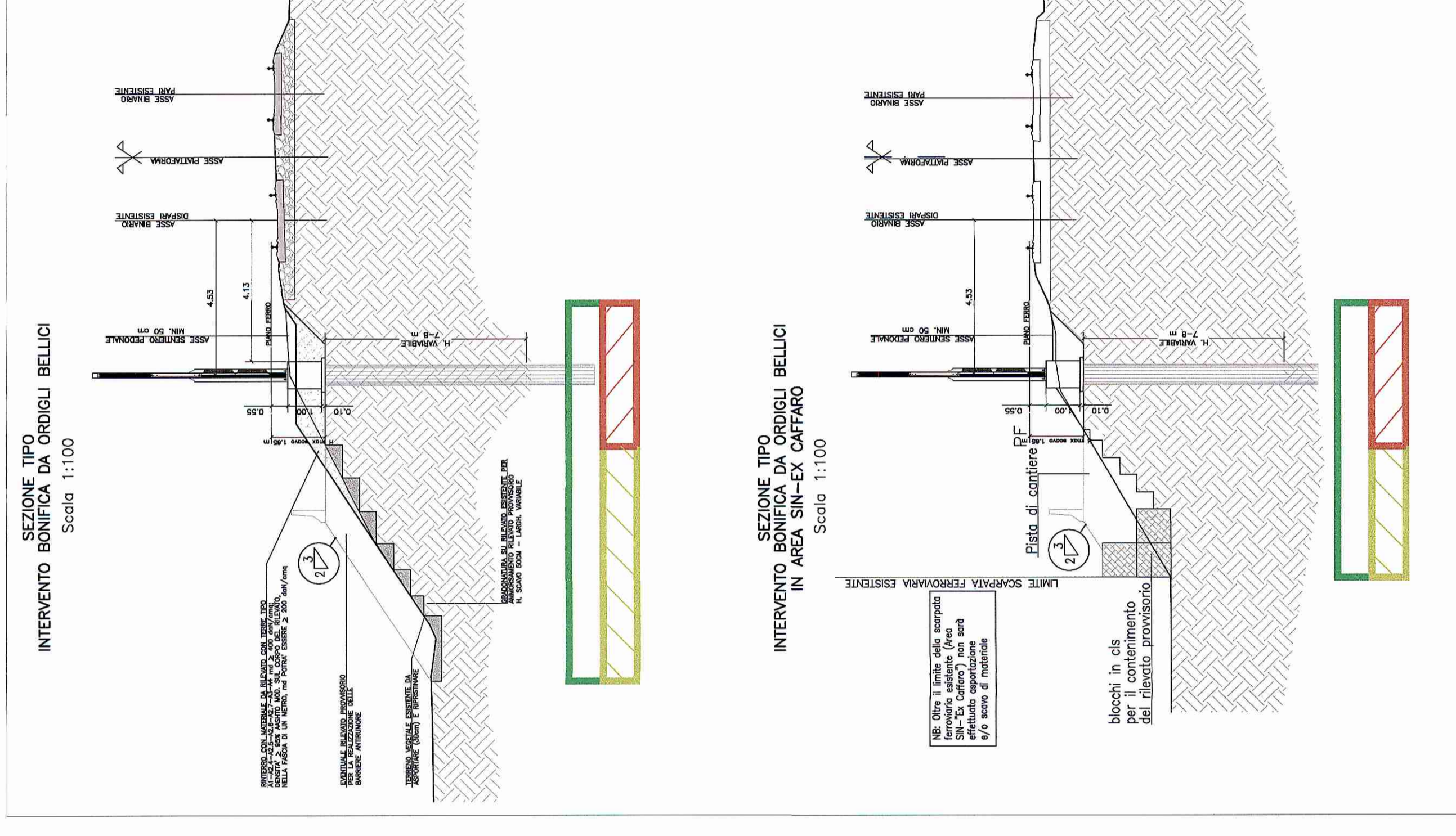
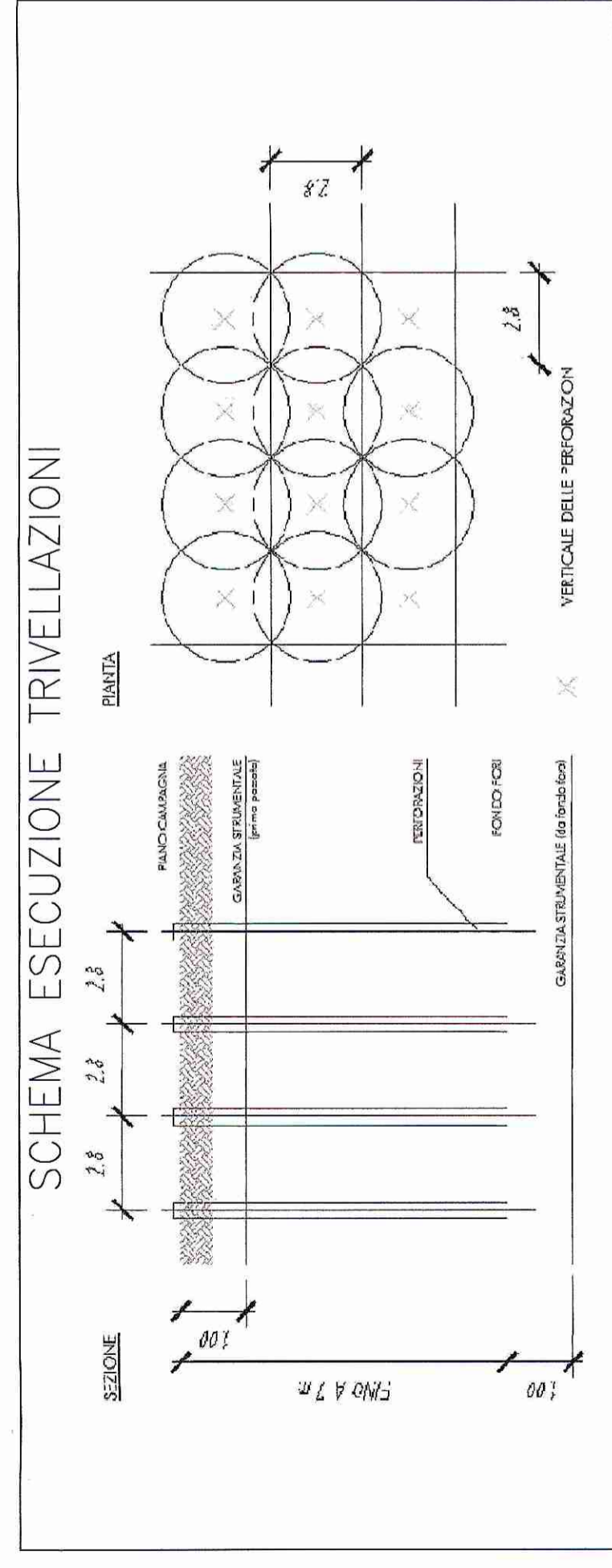
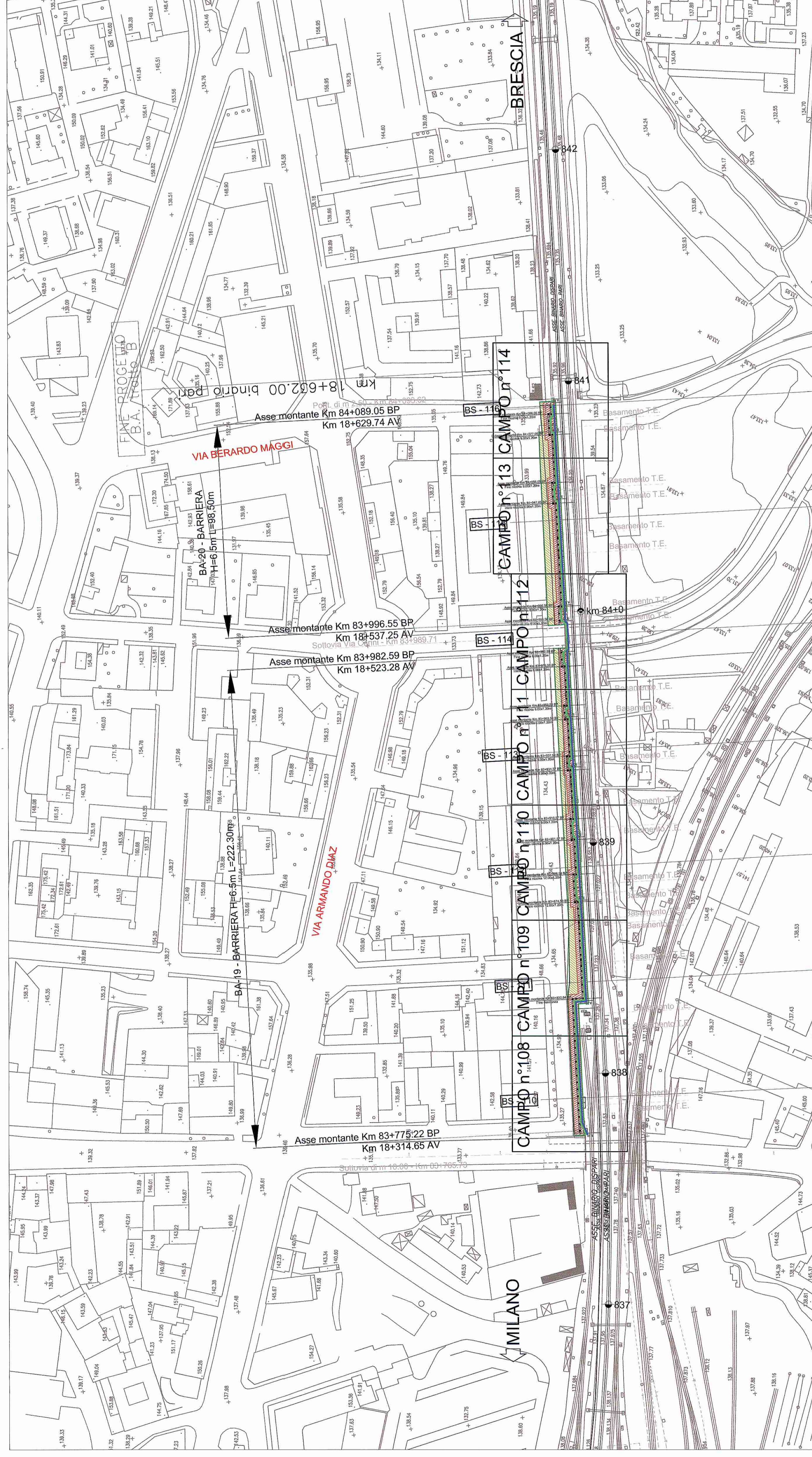


LEGENDA		BA19	BA20
	Area di sovrapposizione tra riquadri contigui.		
	Area di bonifica superficiale con garanzia da 0.00 fino a -1.00 mt. dal p.c. - mq 2084.205.	1312.791 mq	771.414 mq
	Area di bonifica profonda eseguita con trivellazioni da 0.00 fino a -3.00 mt. dal p.c. con garanzia fino a -4.00 mt. pari a mq 685.394.	361.568 mq	323.836 mq
	Area di bonifica profonda eseguita con trivellazioni da 0.00 fino a -7.00 mt. dal p.c. con garanzia fino a -8.00 mt. pari a mq 1398.811	951.233 mq	447.578 mq



NB : PER I DETTAGLI RELATIVI ALLE FASI ESECUTIVE SI RIMANDA AGLI ELABORATI :  
 INOG00EZZPR1000001B, INOG00EZZP7BB0000002A, INOG00EZZP7BB0000003A



COMMITTENTE:



DIREZIONE LAVORI:



APPALTATORE - A.T.I. - CAR SEGNALETICA STRADALE S.R.L. (Capogruppo) - SICURBAU S.R.L.



PROGETTAZIONE: S.T.E. srl - Italiana Sistemi srl

PROGETTO ESECUTIVO

LINEA A.V./A.C. TORINO - VENEZIA Tratta MILANO - VERONA

Lotto funzionale Treviglio-Brescia

INTERVENTI DI MITIGAZIONE ACUSTICA INGRESSO URBANO

DELL'INTERCONNESSIONE DI BRESCIA OVEST E NODO DI BRESCIA

BONIFICA ORDIGNI BELLICI

Sign. NP. 16-14

Planimetria bonifica da ordigni bellici - Tav. 4 di 4

SCALA : 1:1000

COMMESSA LOTTO PASE ENTE TIPO DOC. OPERA/DISCIPLINA PROG. REV.

INOG 00 E ZZ P7 BB0000 004 B

Rev. Descrizione Data Verificato Data Approvato Data

A Emissione Esecutiva Set.2016 Set.2016

B Emissione Esecutiva Dic.2016 Dic.2016

Autentica/Dati Autentica/Dati

Il Committente ha autorizzato l'uso del presente documento per le finalità specificate in capo.

Progetto cofinanziato dalla Unione Europea

CUP: J41C70100100001 n. Ediz.: 6.5