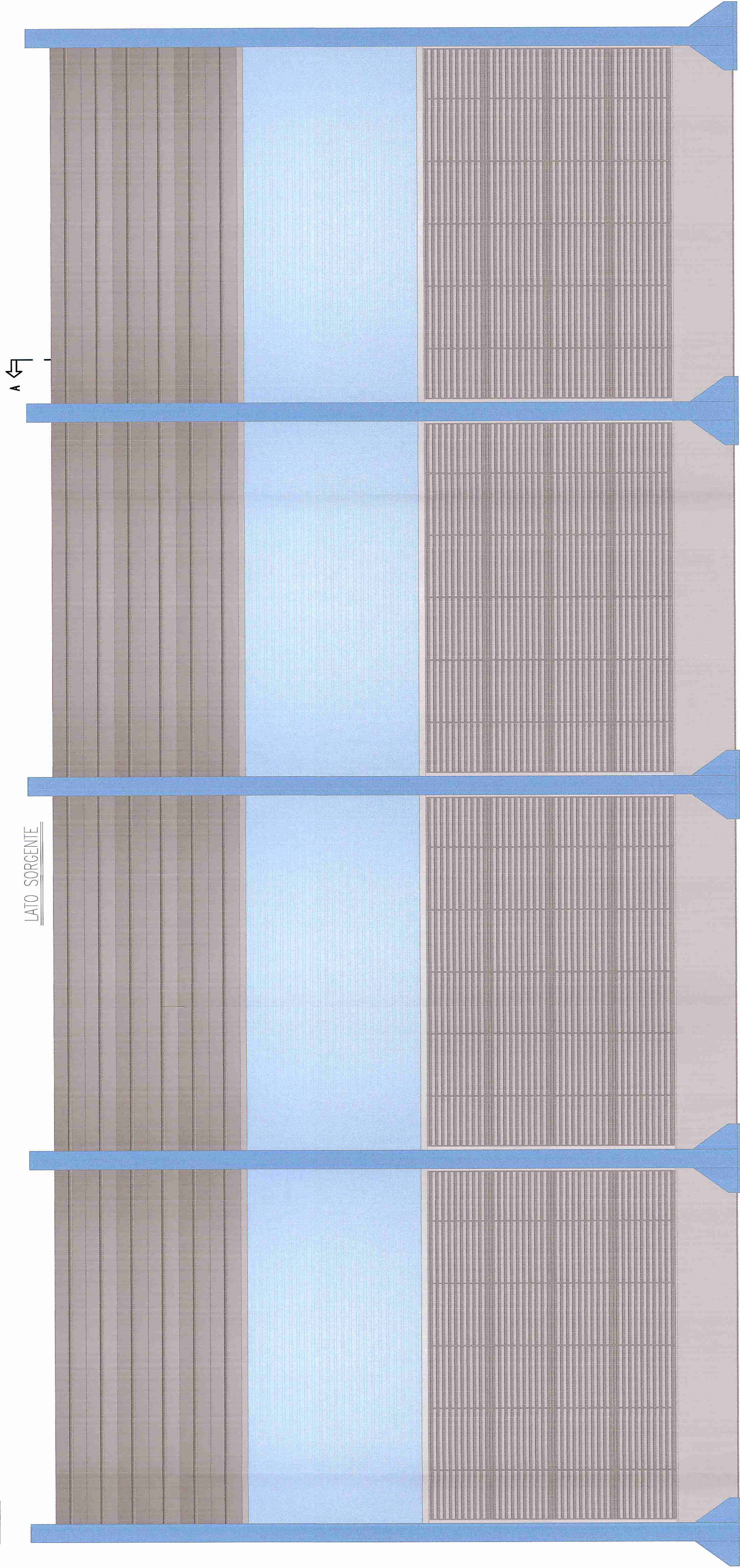
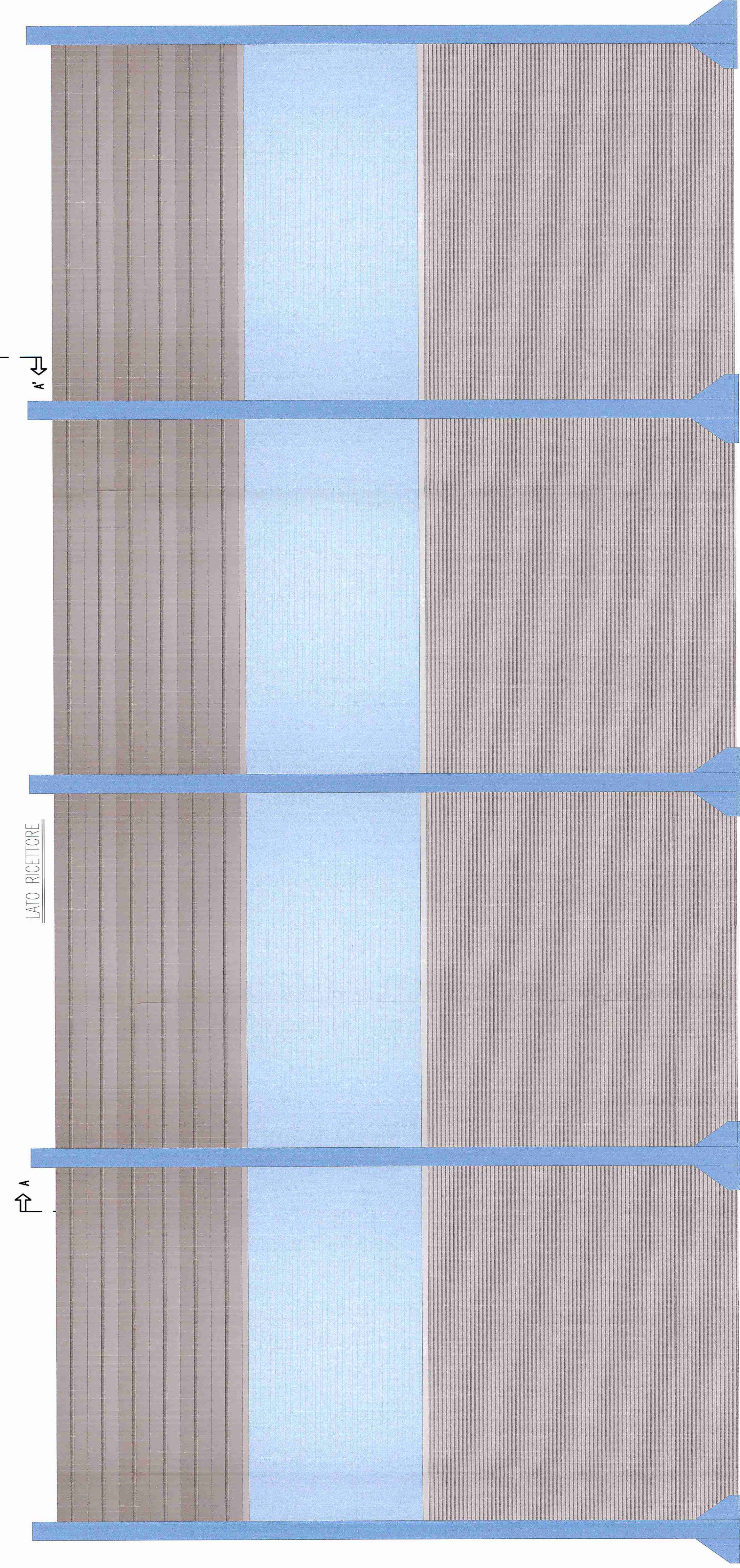


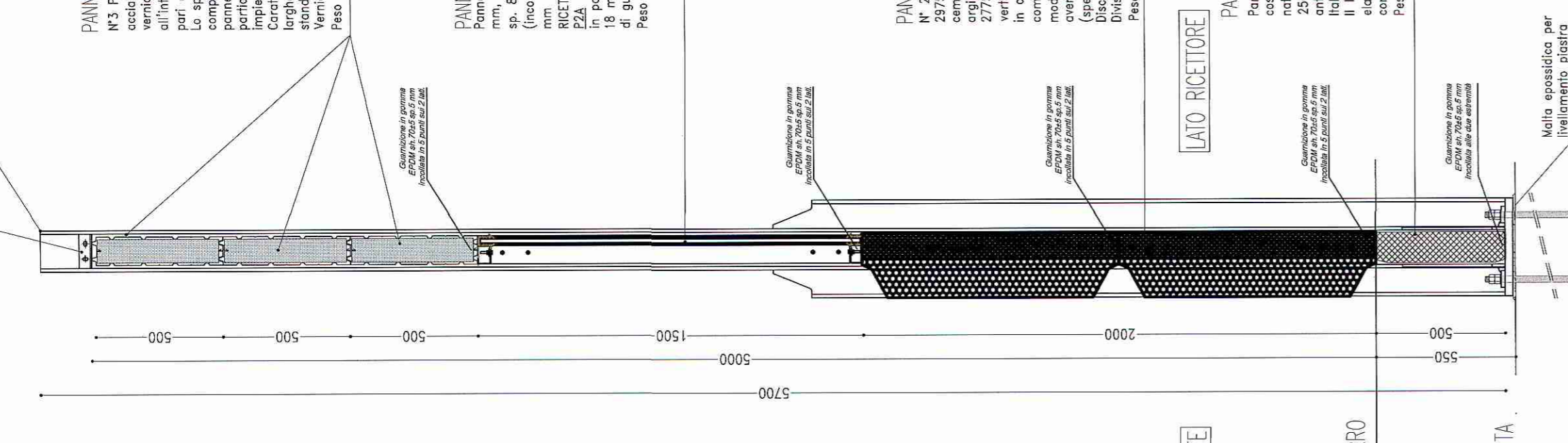
LATO SORCENTE



LATO RICETTORE



SEZIONE A-A
SCALA 1:20



PANNELLO TIPO 4
P3 Pannello laminato a tre strati con lamina di vetro temperato di spessore 6 mm, lamina di vetro di spessore 30 mm e lamina di vetro di spessore 6 mm. Il pannello è montato su un telaio in alluminio anodizzato in modo da garantire un intervallo di temperatura di esercizio compreso tra -40°C e +50°C. Il pannello è montato su un telaio in alluminio anodizzato in modo da garantire un intervallo di temperatura di esercizio compreso tra -40°C e +50°C. Il pannello è montato su un telaio in alluminio anodizzato in modo da garantire un intervallo di temperatura di esercizio compreso tra -40°C e +50°C.

PANNELLO TIPO 2A
P2 Pannello laminato a tre strati con lamina di vetro temperato di spessore 6 mm, lamina di vetro di spessore 30 mm e lamina di vetro di spessore 6 mm. Il pannello è montato su un telaio in alluminio anodizzato in modo da garantire un intervallo di temperatura di esercizio compreso tra -40°C e +50°C. Il pannello è montato su un telaio in alluminio anodizzato in modo da garantire un intervallo di temperatura di esercizio compreso tra -40°C e +50°C. Il pannello è montato su un telaio in alluminio anodizzato in modo da garantire un intervallo di temperatura di esercizio compreso tra -40°C e +50°C.

PANNELLO TIPO 1A
P1 Pannello laminato a tre strati con lamina di vetro temperato di spessore 6 mm, lamina di vetro di spessore 30 mm e lamina di vetro di spessore 6 mm. Il pannello è montato su un telaio in alluminio anodizzato in modo da garantire un intervallo di temperatura di esercizio compreso tra -40°C e +50°C. Il pannello è montato su un telaio in alluminio anodizzato in modo da garantire un intervallo di temperatura di esercizio compreso tra -40°C e +50°C. Il pannello è montato su un telaio in alluminio anodizzato in modo da garantire un intervallo di temperatura di esercizio compreso tra -40°C e +50°C.

COMMITTENTE:



DIREZIONE LAVORI:



APPALTATORE: - A.T.I. - CAR SEGNALETICA STRADALE S.R.L. (Capogruppo) - SICURBAU S.R.L.



PROGETTAZIONE: S.T.E. srl - Italiana Sistemi srl
PROGETTO ESECUTIVO

LINEA A.V./A.C. TORINO - VENEZIA Tratta MILANO - VERONA
Lotto funzionale Treviglio-Brescia

INTERVENTI DI MITIGAZIONE ACUSTICA INGRESSO URBANO
DELL'INTERCONNESSIONE DI BRESCIA OVEST E NODO DI BRESCIA
MITIGAZIONI ACUSTICHE

STUDIO CROMATICO

CAR SEGNALETICA STRADALE S.R.L.
Via Pavesi, 10
37030 CARPI (MO)
P.IVA n. 01747240298

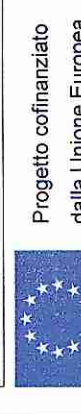
SCALA: -

COMMESSA LOTTO FASE ENTE TIPO DOC. OPERA/DISCIPLINA PROG. REV.

INOG	00	E	ZZ	PX	IM0006	001	B
------	----	---	----	----	--------	-----	---

Rev.	Descrizione	Redatto	Data	Verificato	Data	Approvato	Data	Autorezzato/Chia
A	Emissione Esecutiva	R. Pasquale	Sett.2016	M. Bazzano	Sett.2016	F.M. La Camera	Sett.2016	F.M. La Camera
B	Emissione Esecutiva	R. Pasquale	Nov.2016	M. Bazzano	Nov.2016	F.M. La Camera	Nov.2016	F.M. La Camera

File: INOG00EZZPXIM0006001B
R. Ediz. 7.5



Progetto cofinanziato dalla Unione Europea

CIG: 6165342621

CUP: I41C0700000001