

USO DEL SUOLO - Fonte: Piani Strutturali Comunali

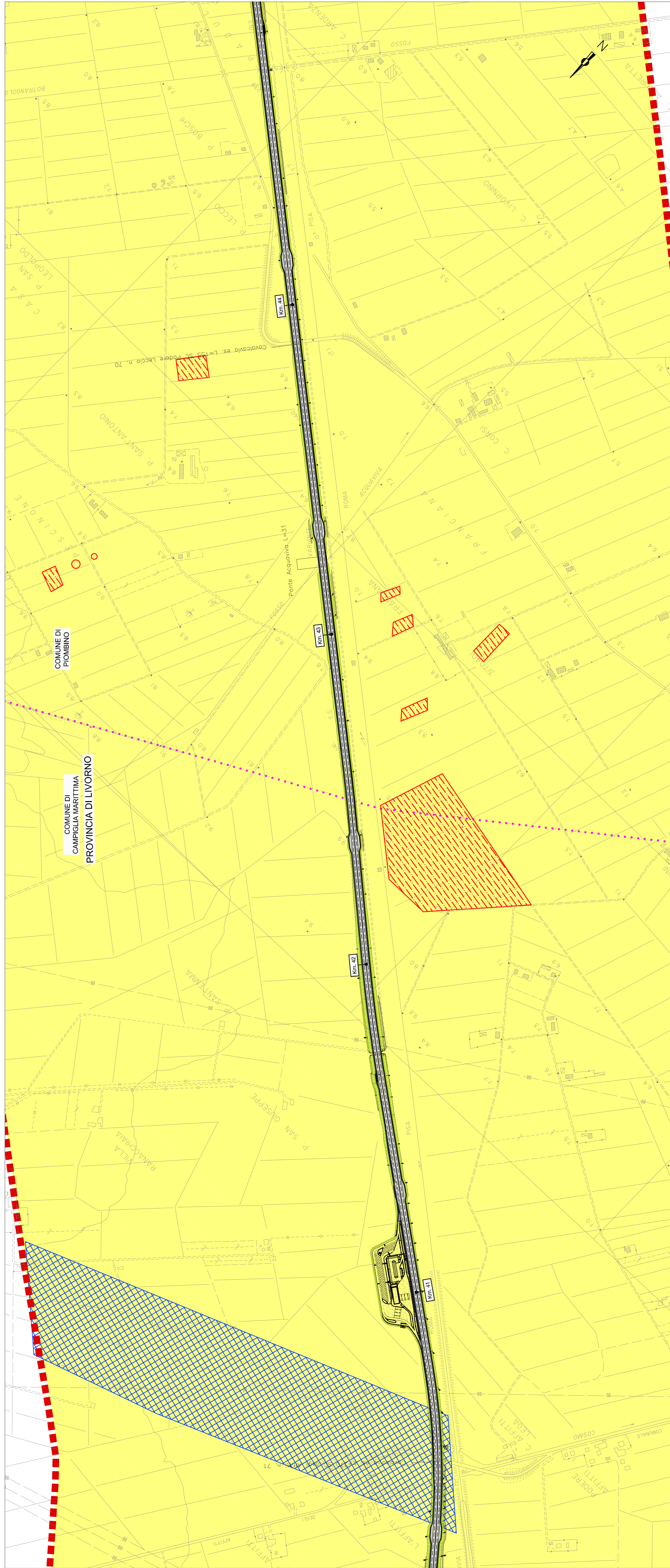
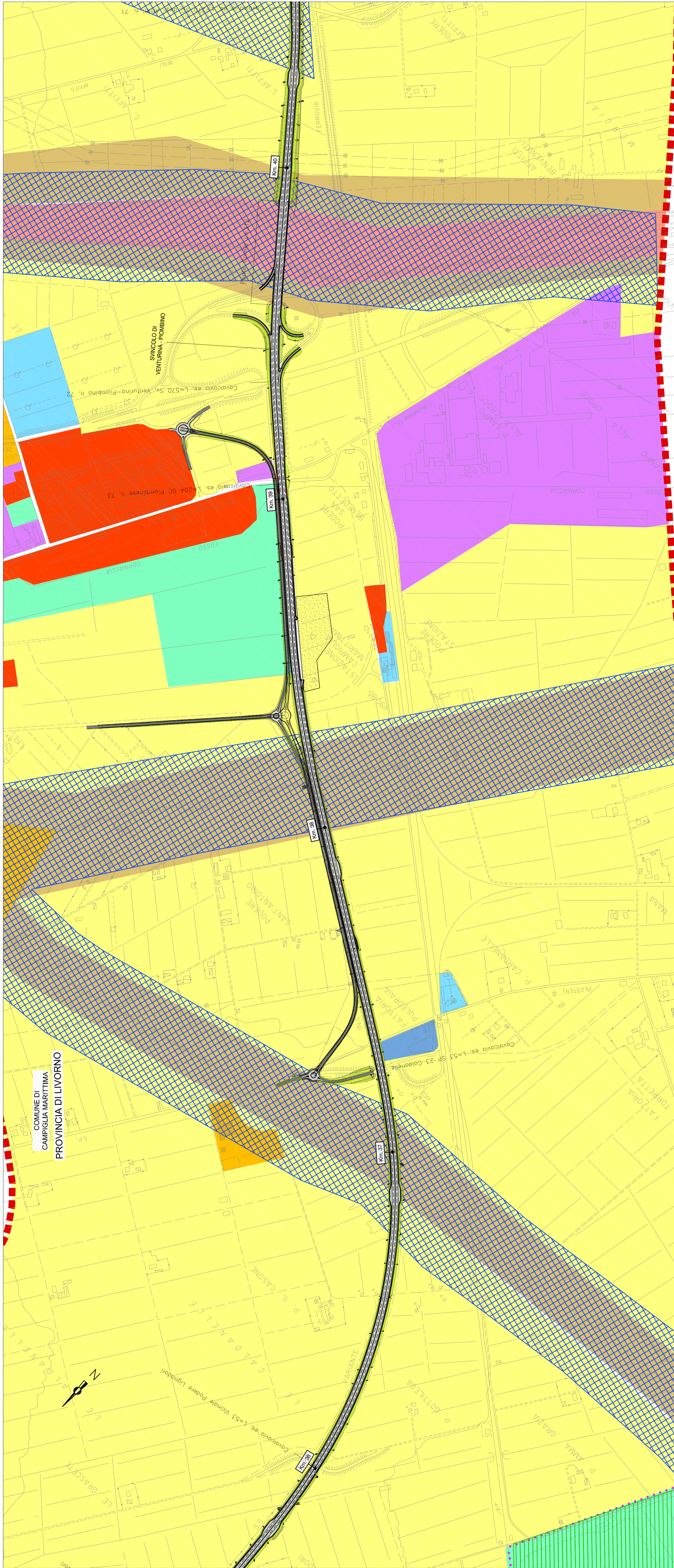
- CENTRO ABITATO
- AREE PRIVATE A VERDE (riservato con finalità residenze)
- ZONE AGRICOLE
- ZONE AGRICOLE SPECIALI
- ZONE AGRICOLE DI TUTELA
- STRUTTURE RICETTIVE
- STRUTTURE RICETTIVE IN ZONA AGRICOLA
- AREE COSTIERE DESTINATE AD ATTIVITA' TURISTICO RICETTIVE
- ZONE INDUSTRIALI
- ZONE INDUSTRIALI DI ESPANSIONE
- AREE DESTINATE AD ATTIVITA' ARTIGIANALI
- CIVILE
- SERVIZI
- PARCO PUBBLICO (area di rispetto non edificabile)
- RISERVA NATURALE
- PARCO DELLA MAREMMA
- ZONA A BOSCO
- ATTIVIZZAZIONE SPORTIVE
- ZONA DI TUTELA ARCHEOLOGICA
- PARCO TERMALE
- AREE FRAGILI (area non antropizzata; rappresentata una riserva da Lubiana)
- AREE PER CASE DI ESPANSIONE

VINCOLI E CONDIZIONAMENTI

Fonti: PIT 2010 - PTPR TOSCANA
PTCP LIVORNO - PTPC GROSSETO
PANI STRUTTURALI COMUNALI

- VINCOLO IDROGEOLOGICO R.0.307923
- VINCOLO PAESAGGISTICO D.L.vv. 42/2004 art. 134 (EX LEGE 449/79)
- VINCOLO PAESAGGISTICO D.L.vv. 42/2004 art. 134 (EX LEGE 449/79)
- D.L.vv. 42/2004 art. 142 comma 1 let. a, b, c, d, e, f, g, h, i, j, k, l, m, n, o, p, q, r, s, t, u, v, w, x, y, z
- BOSCHI E FORESE D.L.vv. 42/2004 art. 142 comma 1 let. s
- PARCHE E RISERVE D.L.vv. 42/2004 art. 142 comma 1 let. t
- AREA CONTIGUA DEL PARCO NATURALE DELLA MAREMMA
- PARCO PROVINCIALE
- ZONE UMIDE D.L.vv. 42/2004 art. 142 comma 1 let. i
- VINCOLO ARCHEOLOGICO AREALE D.L.vv. 42/2004 art. 142 comma 1 let. m
- VINCOLO ARCHEOLOGICO PARTICOLARE D.L.vv. 42/2004 art. 142 comma 1 let. m
- VINCOLO MONUMENTALE D.L.vv. 42/2004 art. 10 e 11 (EX LEGE 108/99)
- SIC / ZPS
- ZPS
- S.I.N. (Siti di Importanza Nazionale)
- S.I.R. (Siti di Importanza Regionale)
- ANP.LL. (Aree Naturali Protette di Interesse Locale)

- COMUNI COMUNALI
- E PROVINCIALI
- PUNTI DI VISTA CRITICI



Società Autostrada Tirrenica p.a.
GRUPPO AUTOSTRADALE PER L'ITALIA S.p.A.

AUTOSTRADA (A12) : ROSIGNANO - CIVITAVECCHIA
LOTTO 2

TRATTO: SAN PIETRO IN PALAZZI - SCARLINO
PROGETTO DEFINITIVO
INFRASTRUTTURA STRATEGICA DI PREMINENTE INTERESSE NAZIONALE LE CUI PROCEDURE DI APPROVAZIONE SONO REGOLATE DALL' ART. 161 DEL D.LGS. 163/2006

RELAZIONE PAESAGGISTICA

CARATTERI DEL PAESAGGIO:
USO SUOLO, VINCOLI E PERCEZIONE VISIVA
TAV.5/7

I. RESPONSABILE PROGETTAZIONE Ing. Roberto Terenzi Via. S. Maria, 100 50139 Livorno (LI)	II. RESPONSABILE INTERESSE PAESAGGISTICO Ing. Roberto Terenzi Via. S. Maria, 100 50139 Livorno (LI)	III. LAVORATORE TECNICO Ing. Roberto Terenzi Via. S. Maria, 100 50139 Livorno (LI)	REDAZIONE 12 FEBBRAIO 2011	
			COORDINATORE GENERALE Ing. Roberto Terenzi	
REDAZIONE 12 FEBBRAIO 2011			SCALE 1 : 5.000	
PROGETTO 12 FEBBRAIO 2011			REVISIONI 12 FEBBRAIO 2011	
APPROVAZIONE 12 FEBBRAIO 2011			REVISIONI 12 FEBBRAIO 2011	
CONFERMAZIONE 12 FEBBRAIO 2011			REVISIONI 12 FEBBRAIO 2011	
REDAZIONE 12 FEBBRAIO 2011			REVISIONI 12 FEBBRAIO 2011	
APPROVAZIONE 12 FEBBRAIO 2011			REVISIONI 12 FEBBRAIO 2011	
CONFERMAZIONE 12 FEBBRAIO 2011			REVISIONI 12 FEBBRAIO 2011	