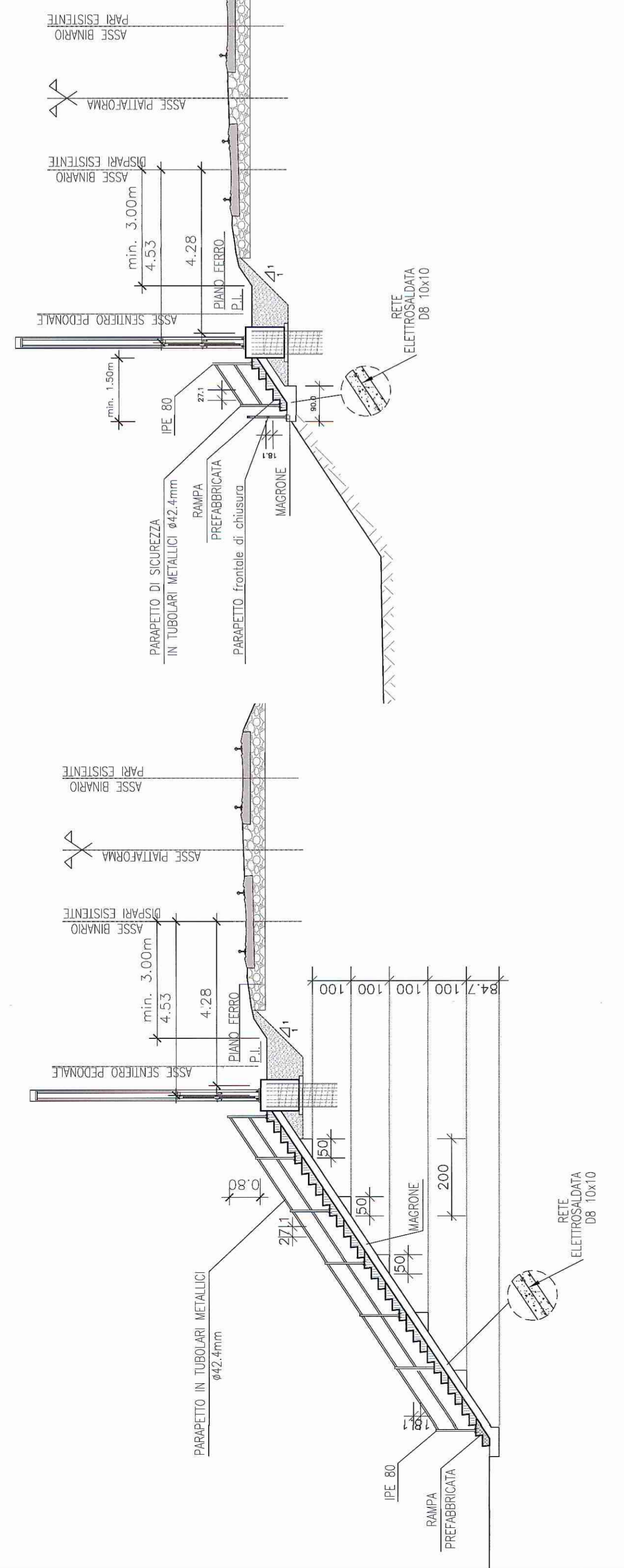
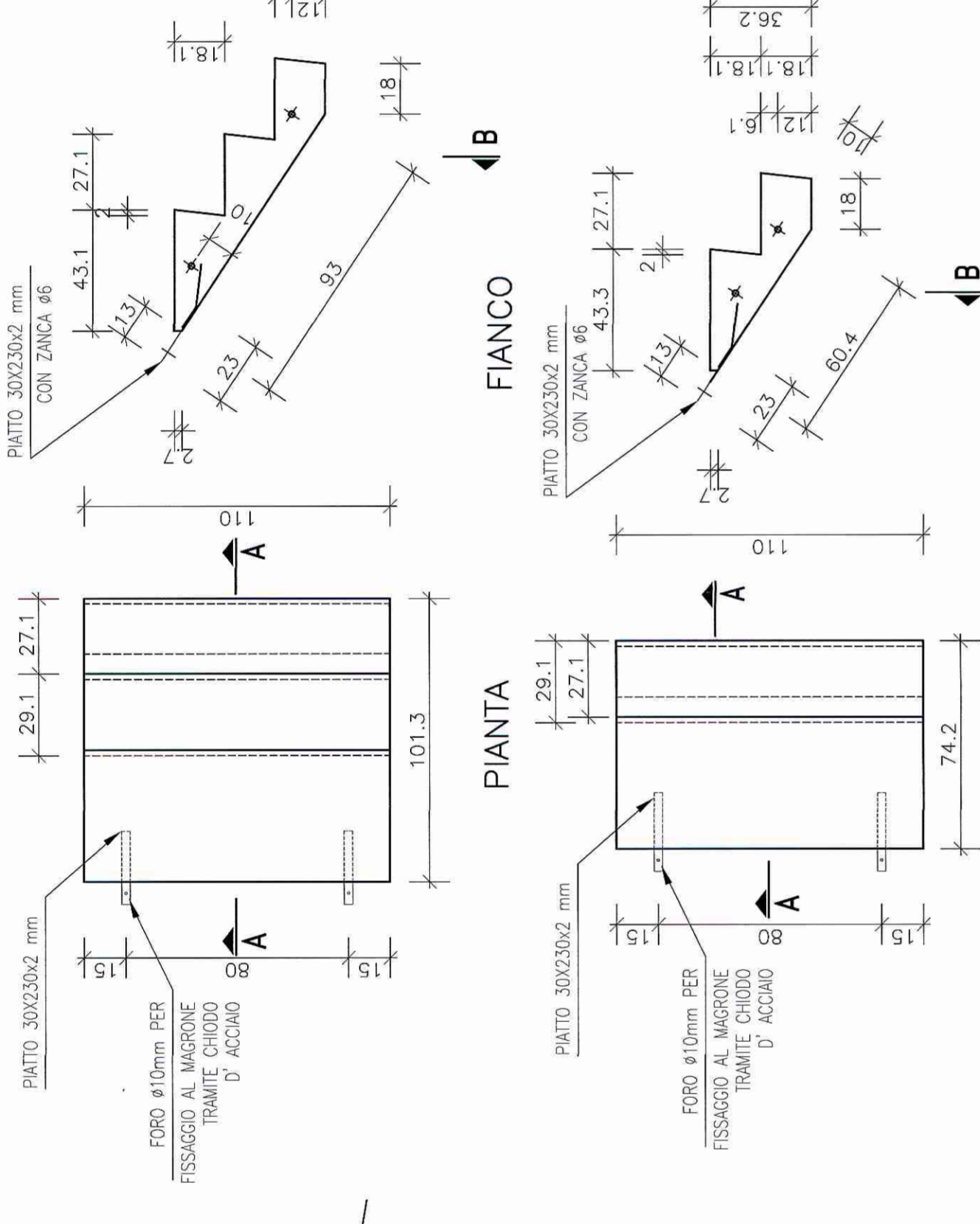


PARTICOLARE "A"
SEZIONE TIPO IN CORRISPONDENZA
DEGLI ACCESSI ALLA LINEA - sc. 1:100

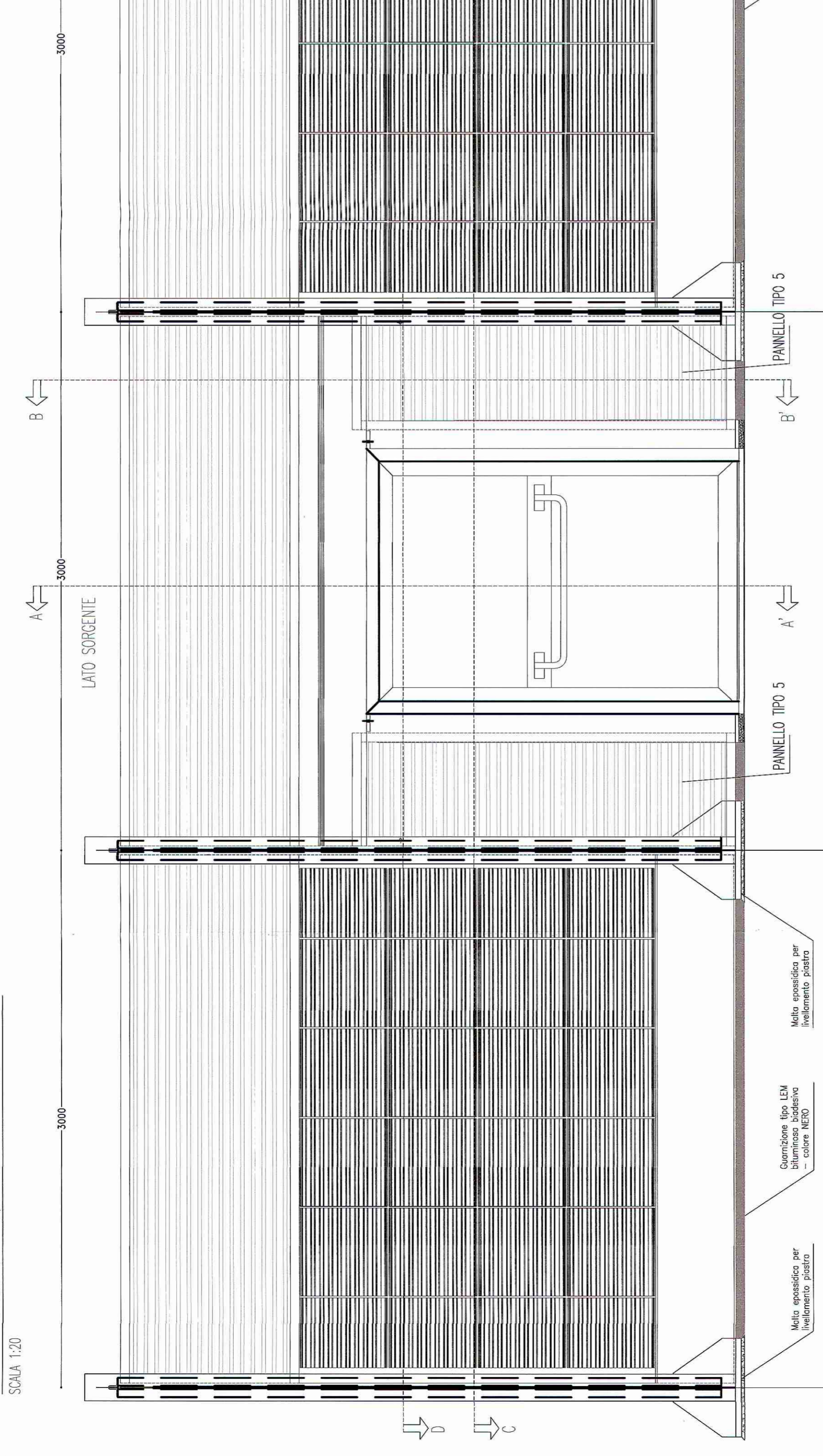
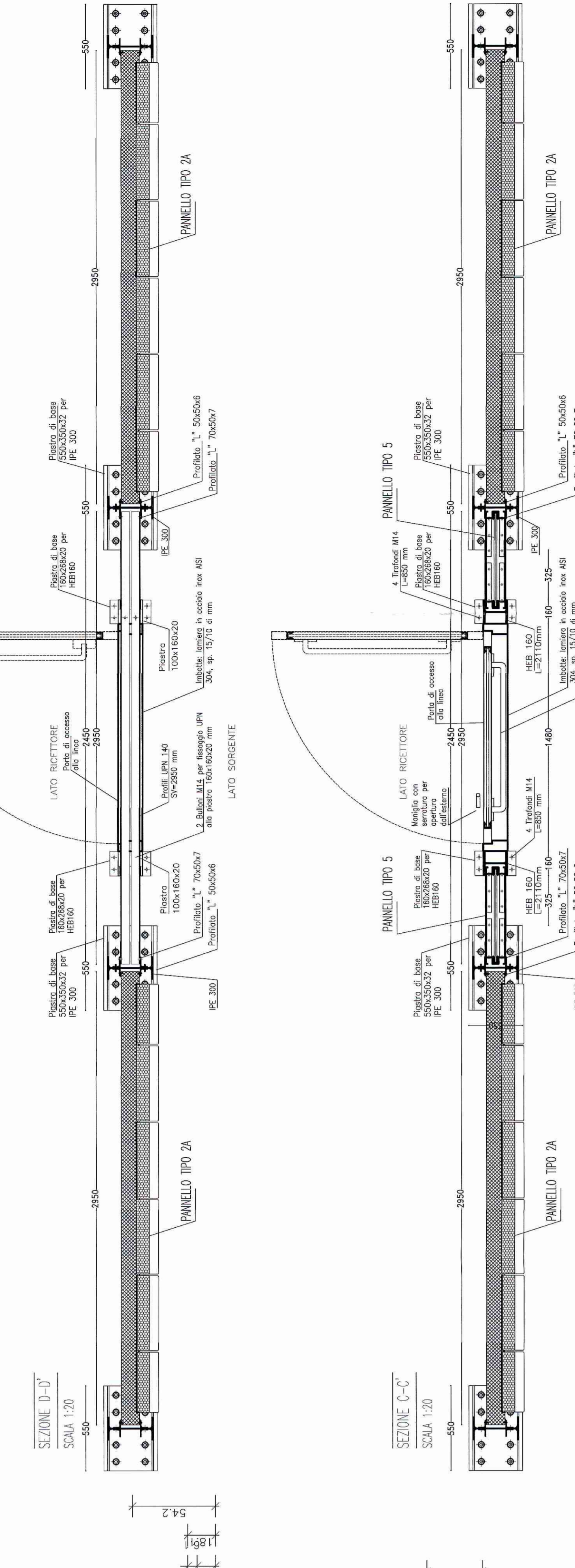


PORTA DI ACCESSO ALLA LINEA PER BARRIERA BA-09 SU RILEVATO
IN CANTIERO/ACQUARO - H=3,00m DO P.F. - PROSPETTO
SCALA 1:20

PARTICOLARE "B"
SEZIONE TIPO IN CORRISPONDENZA
DELLE PREDISPOSIZIONI PER ACCESSI ALLA LINEA - sc. 1:100



CARPENTERIA ELEMENTI DELLA SCALA
(incidenza armatura 50 Kg/mc) - sc. 1:20



PORTA DI ACCESSO ALLA LINEA PER BARRIERA BA-09 SU RILEVATO
IN CANTIERO/ACQUARO - H=3,00m DO P.F. - PROSPETTO
SCALA 1:20

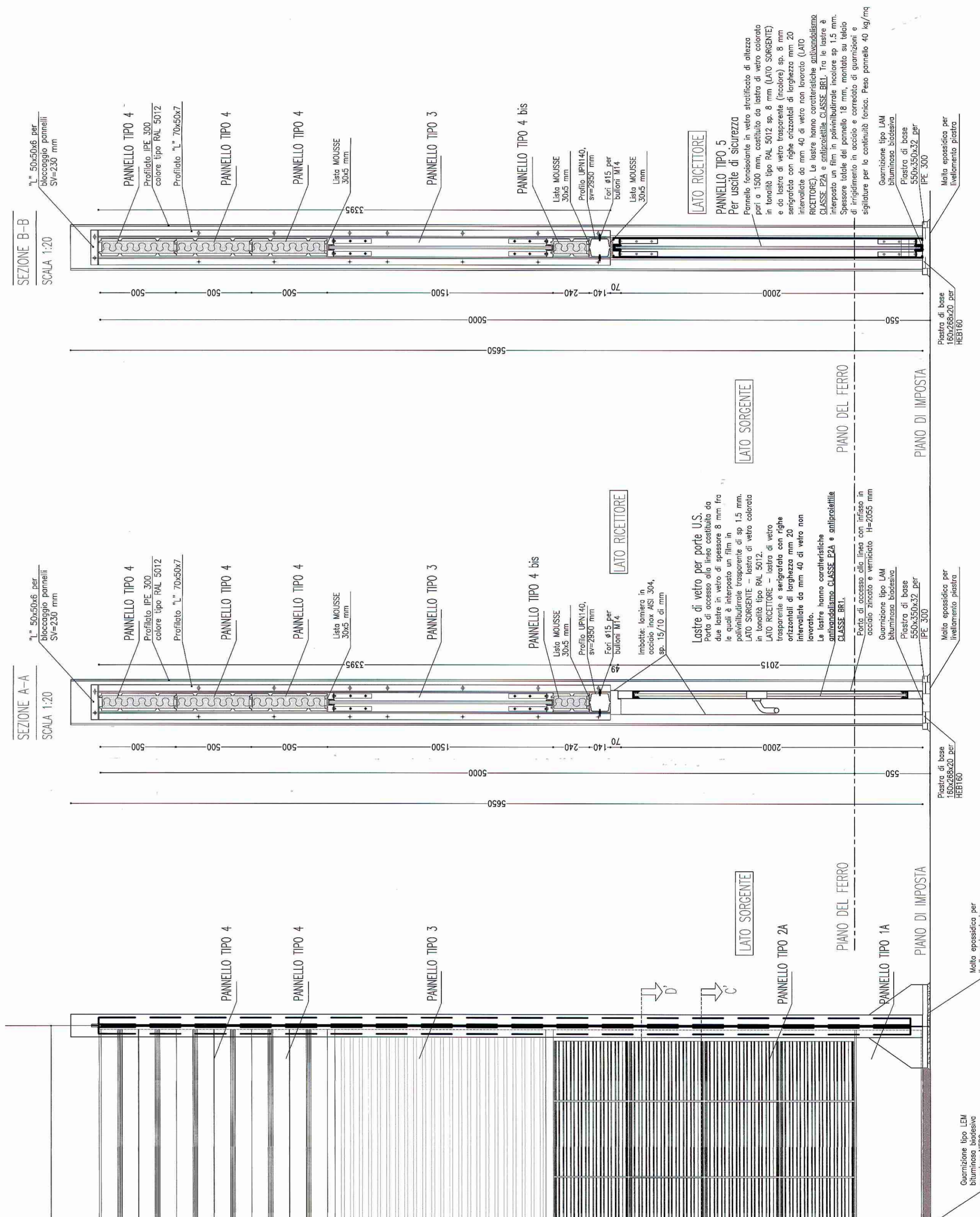
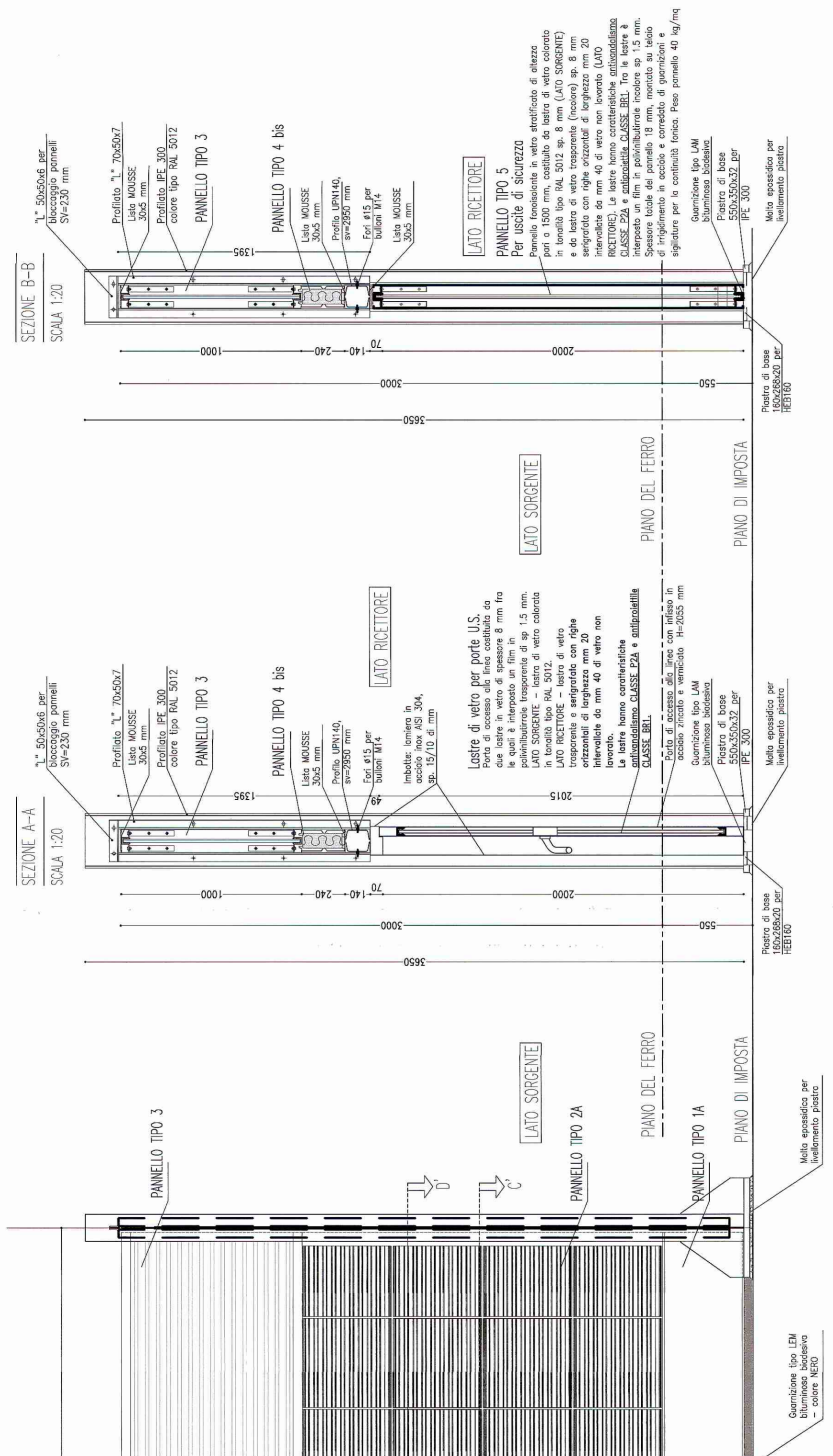


TABELLA MATERIALI

1.2 ACCIAIO PER CEMENTO ARMATO
1.3 ACCIAIO DA CARPENTERIA METALLICA PER PARATE DI MICROCANALI E FONDAZIONE SU MICROCANALI
1.4 ACCIAIO PER BARRETTA ANTIRUMORE

2. COPRIFERRO DI PRODOTTO PER LE OPERE IN C.A.
2.1 Segnapipe in polipropilene
2.2 Tolleranze

3. PREDISPOSIZIONI REALIZZATE IN MICROCANALI (BA 08 E BA 07)
3.1 Predisposizione 1
3.2 Predisposizione 2
3.3 Predisposizione 3

4. DIMENSIONI MASSIME NEL CONGLOMERATO CEMENTIZIO
4.1 Dimensione massima
4.2 Spessore di opere da realizzare

5. TABELLA MICROCANALI (valori per le barriere BA 08 e BA 07)

6. TABELLA MATERIALI TIPOLOGICI DI COMPONENTI CEMENTIZI

7. TABELLA MATERIALI (valori per le barriere BA 08 e BA 07)

COMMITTENTE: DIREZIONE LAVORI:

PROGETTAZIONE: S.T.E. srl - Italiana Sistemi srl
PROGETTO ESECUTIVO

LINEA A.V./A.C. TORINO - VENEZIA Tratta MILANO - VERONA
Loto funzionale Treviglio-Brescia
INTERVENTI DI MITIGAZIONE ACUSTICA INGRESSO URBANO DELL'INTERCONNESSIONE DI BRESCIA OVEST E NODO DI BRESCIA
BARRIERE ANTIRUMORE

Accessi alla sede ferroviaria

SCALA: VARIE

REVISIONI: INOG 00 E ZZ BZ R10000 008 A

APPALTATORE: A.T.I. - CAR SEGNALETICA STRADALE S.R.L. (Capogruppo) - SICURBAU S.R.L.

PROGETTO ESECUTIVO

LINEA A.V./A.C. TORINO - VENEZIA Tratta MILANO - VERONA
Loto funzionale Treviglio-Brescia
INTERVENTI DI MITIGAZIONE ACUSTICA INGRESSO URBANO DELL'INTERCONNESSIONE DI BRESCIA OVEST E NODO DI BRESCIA
BARRIERE ANTIRUMORE

Accessi alla sede ferroviaria

SCALA: VARIE

REVISIONI: INOG 00 E ZZ BZ R10000 008 A

APPALTATORE: A.T.I. - CAR SEGNALETICA STRADALE S.R.L. (Capogruppo) - SICURBAU S.R.L.

NOTE:

1) Il contenuto del presente elaborato è valido esclusivamente per gli accessi alla linea. Per i pannelli e i montanti delle barriere antirumore si dovrà fare riferimento agli elaborati specifici.

2) In corrispondenza degli accessi alla linea sarà realizzata la porta di accesso e la scala di accesso come da PARTICOLARE "A".

3) In corrispondenza delle predisposizioni per accesso alla linea sarà realizzata la porta di accesso e, all'esterno della porta, un modulo di scala prefabbricata della larghezza di minimo 1.5 m come da PARTICOLARE "B". Le scale e le eventuali viabilità di accesso, acquisizione di aree esterne o asservimenti, saranno realizzati a cura di RFI.

PREDISPOSIZIONE	PK Linea Storica	WBS
PER ACCESSO ALLA LINEA	74+593.00	BA-01
ACCESSO 1 ALLA LINEA	75+326.20	BA-02
ACCESSO 2 ALLA LINEA	78+915.30	BA-09
PREDISPOSIZIONE 2 PER ACCESSO ALLA LINEA	78+542.28	BA-08
PREDISPOSIZIONE 3 PER ACCESSO ALLA LINEA	79+011.00	BA-09
PREDISPOSIZIONE 4 PER ACCESSO ALLA LINEA	79+399.00	BA-10
PREDISPOSIZIONE 5 PER ACCESSO ALLA LINEA	80+718.00	BA-13
PREDISPOSIZIONE 6 PER ACCESSO ALLA LINEA	81+690.00	BA-15
PREDISPOSIZIONE 7 PER ACCESSO ALLA LINEA	84+010.00	BA-20
PREDISPOSIZIONE 8 PER ACCESSO ALLA LINEA	84+093.00	BA-20