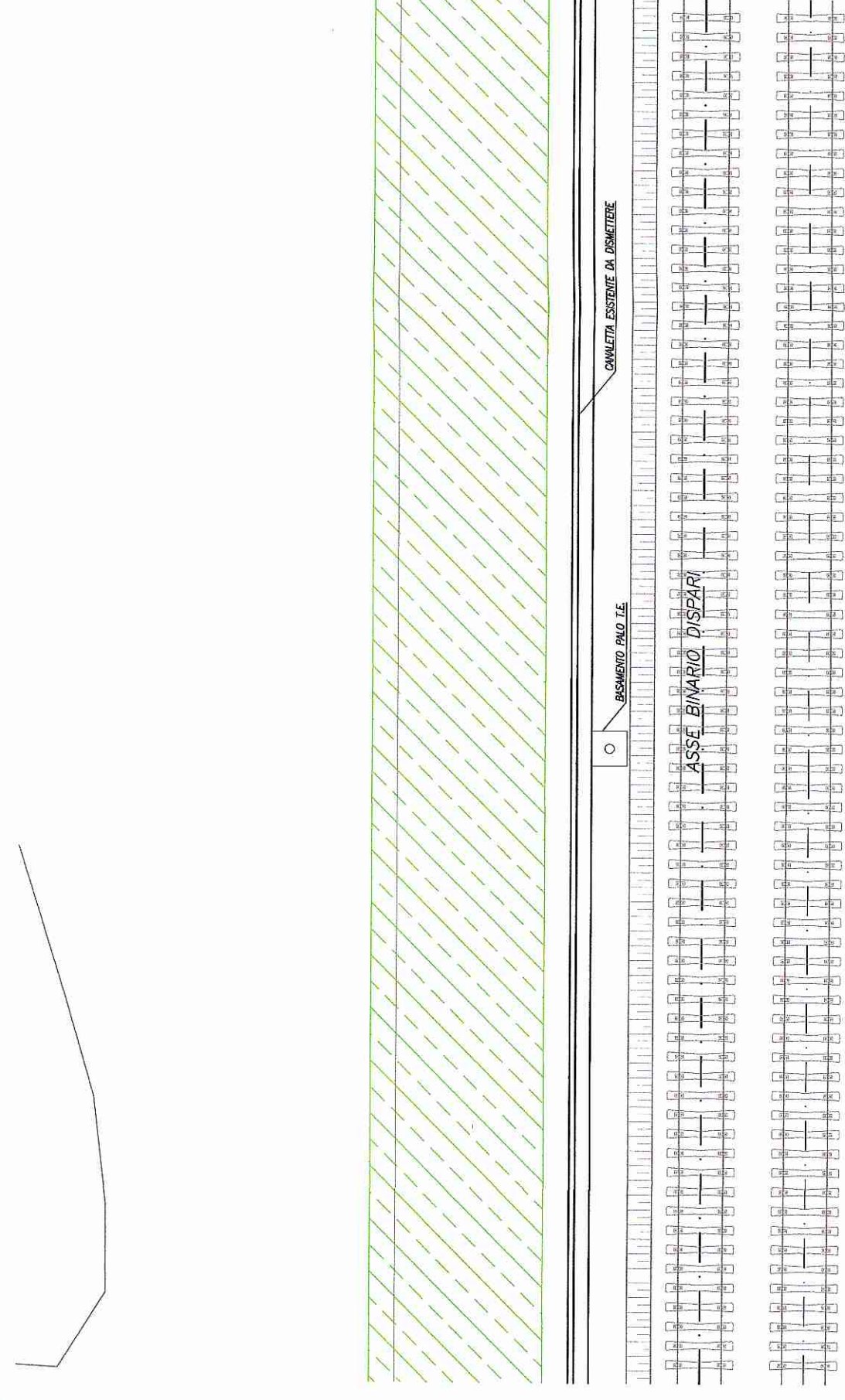
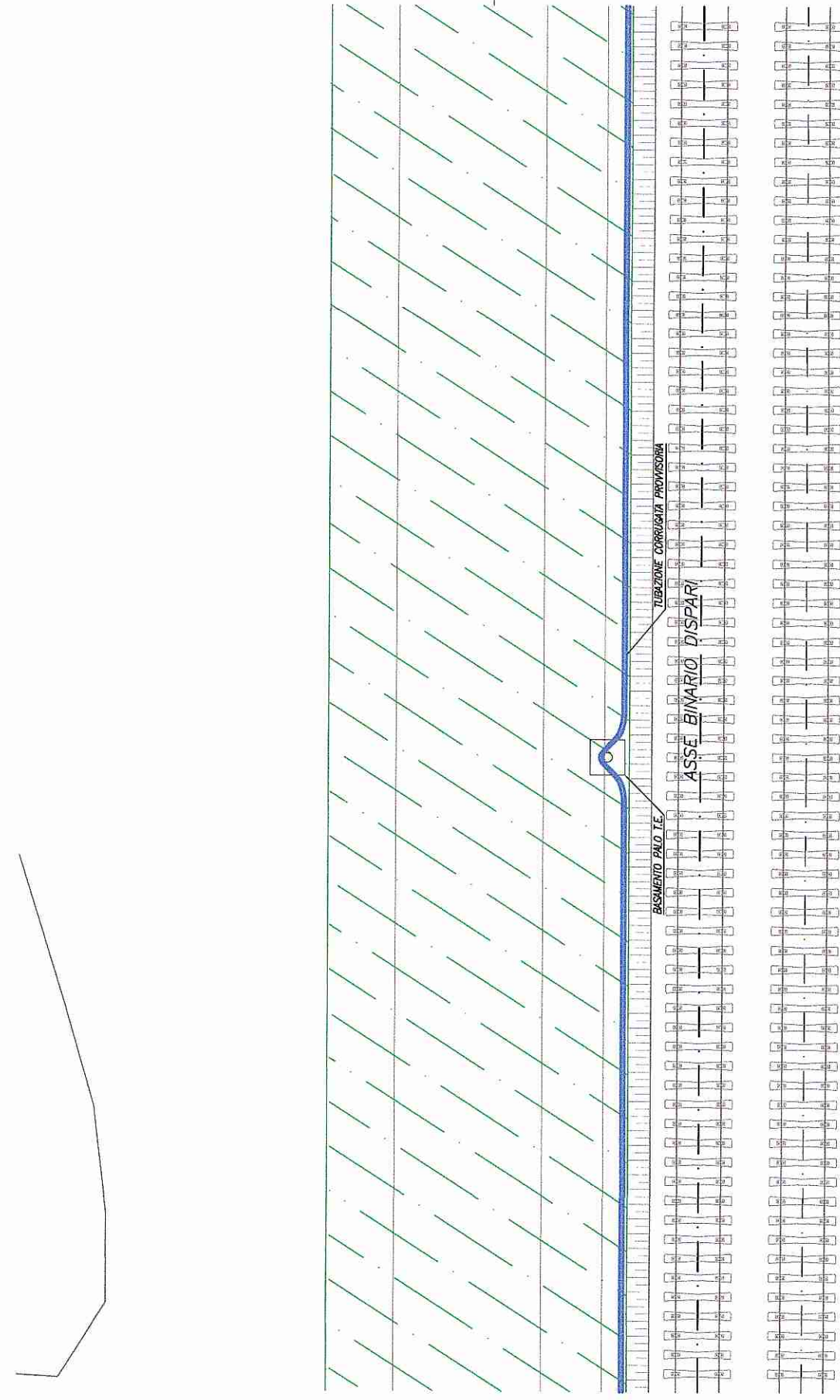


FASE 1

- SPOSTAMENTO CAVI DALLE CANALETTE ESISTENTI NEI TUBI CORRUGATI PROVVISORI
- DEESPUGLIAMENTO

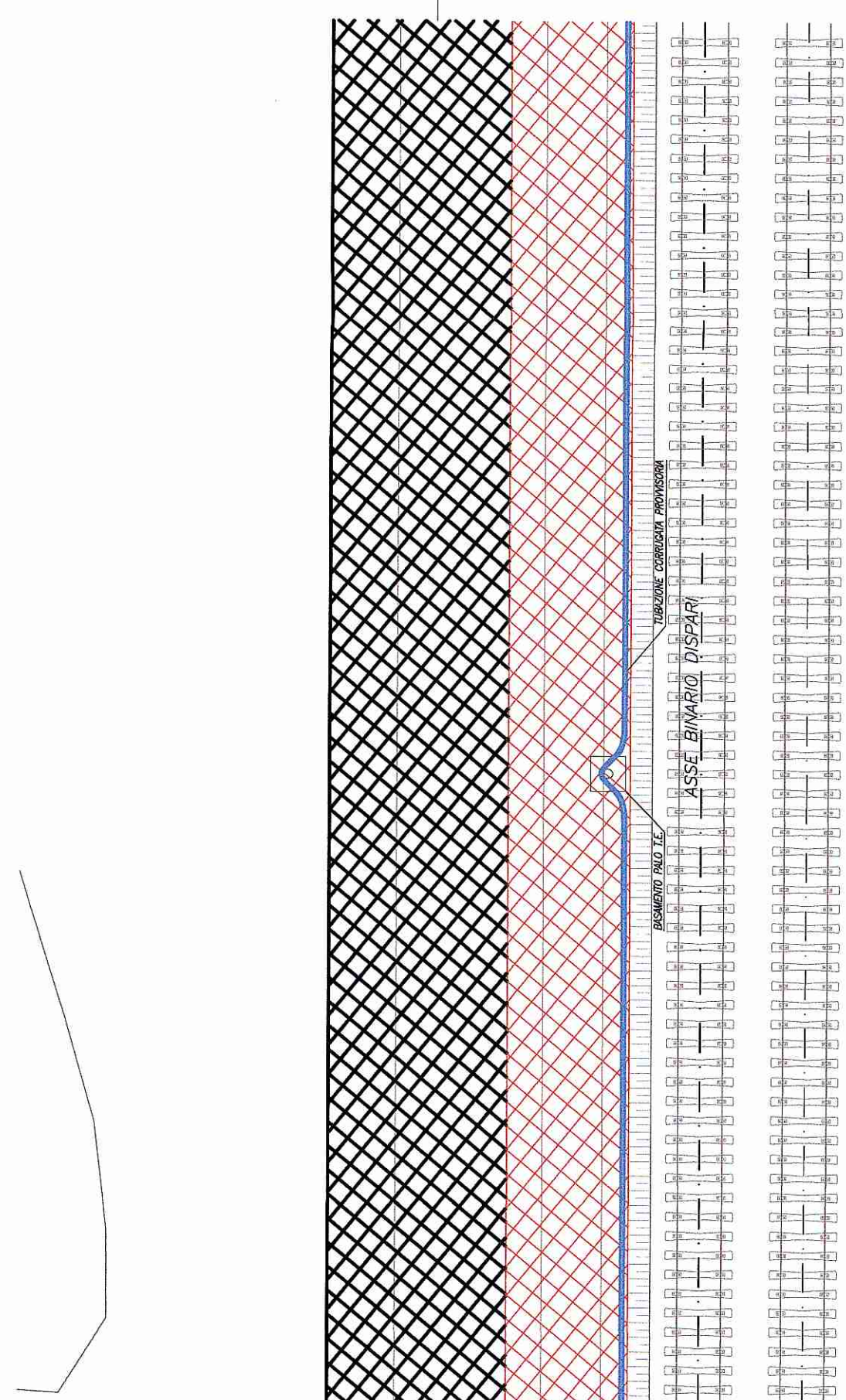


FASE 2 - ESECUZIONE BOB SUPERFICIALE A GARANZIA DELLE AREE DI LAVORO



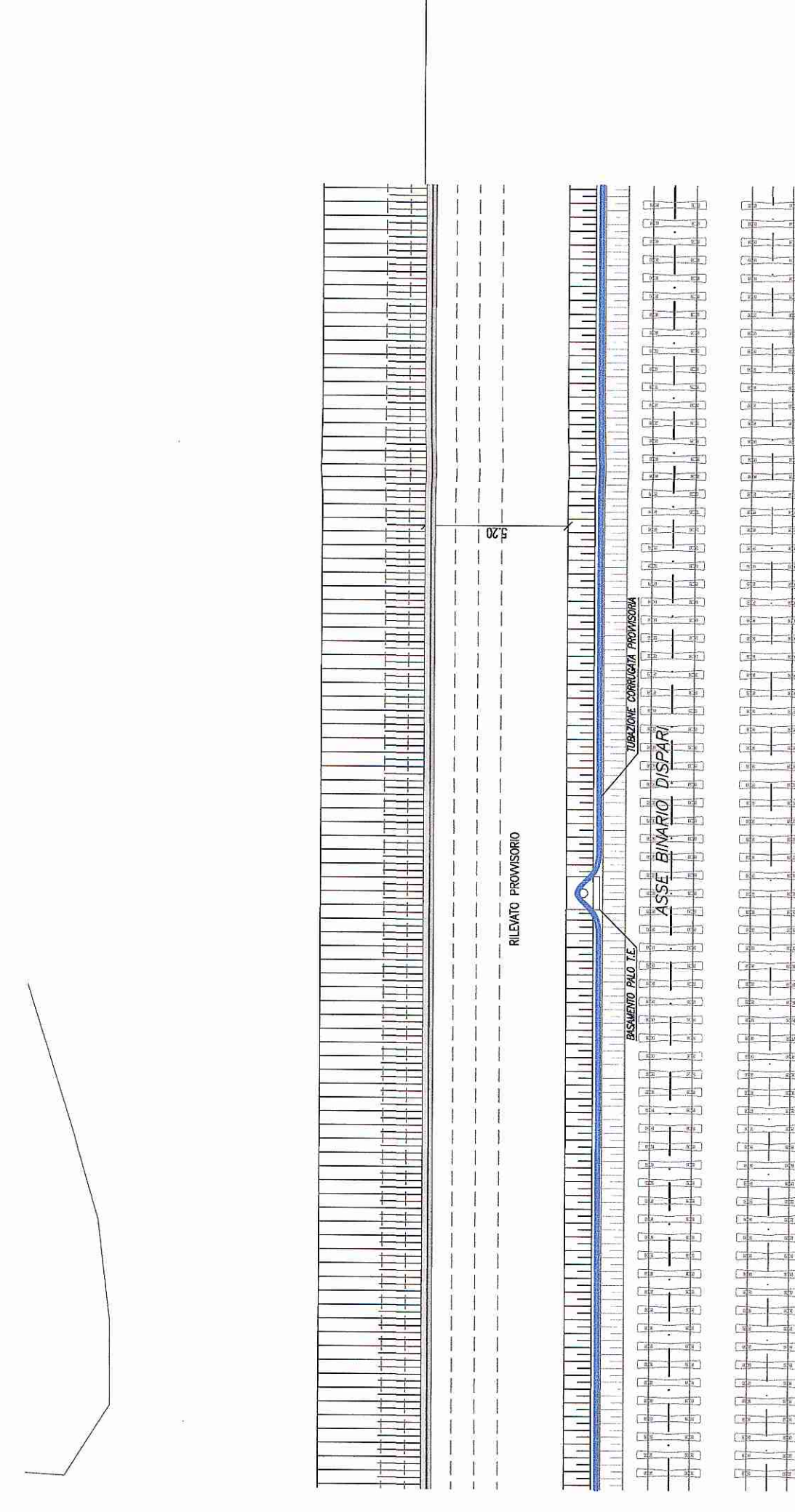
FASE 3

- ESECUZIONE BOB PROFONDA H= 7.00 m IN CORRISPONDENZA DEL CORDOLO
- ESECUZIONE BOB PROFONDA H= 4.00 m IN CORRISPONDENZA DEL RILEVATO PROVVISORIO

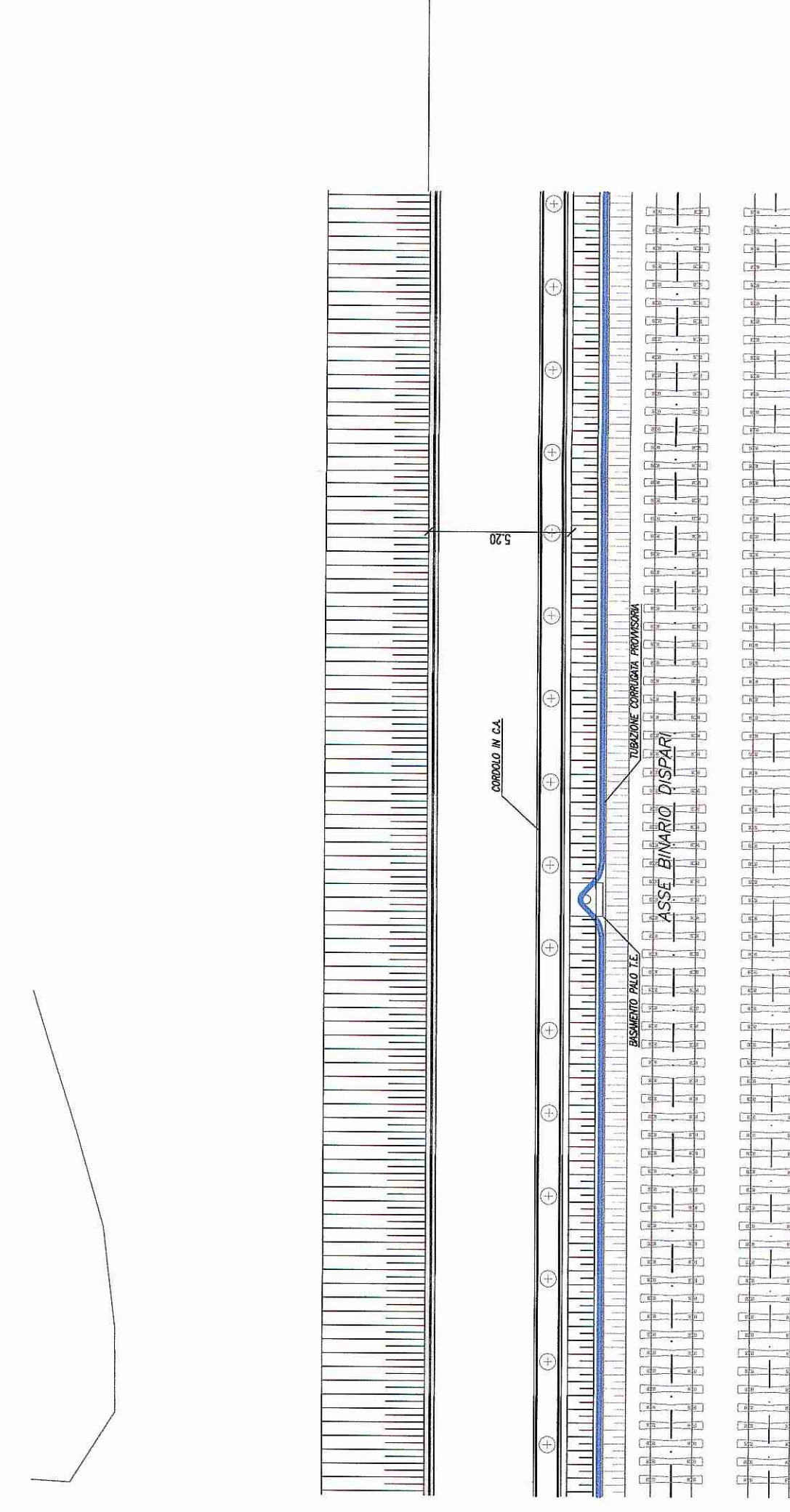


FASE 4

- ASPORTAZIONE DELLO STRATO DI TERRENO VEGETALE (min 30 cm)
- SCAVO E GRADONATURA DELLA SCARPATA ESISTENTE
- REALIZZAZIONE DEL RILEVATO PROVVISORIO CON MATERIALE PROVENIENTE DAGLI SCAVI O CAVI DI PRESTITO

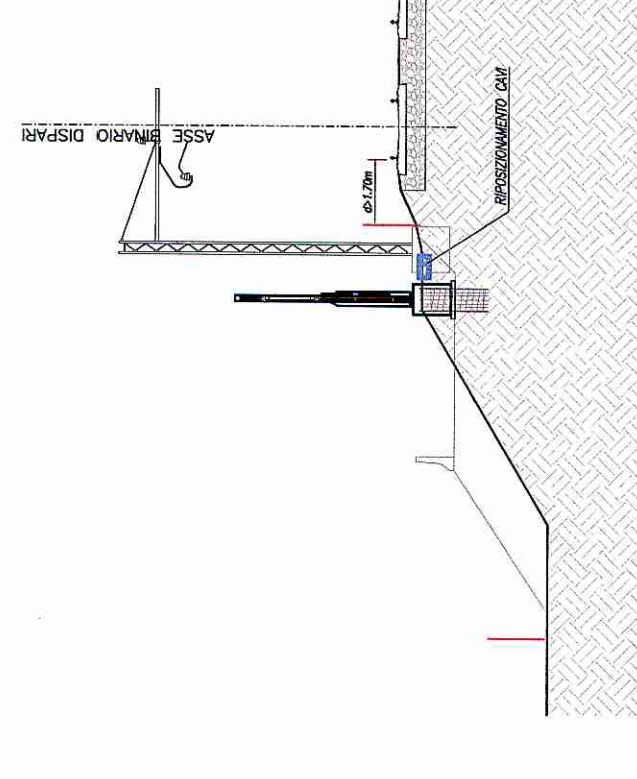
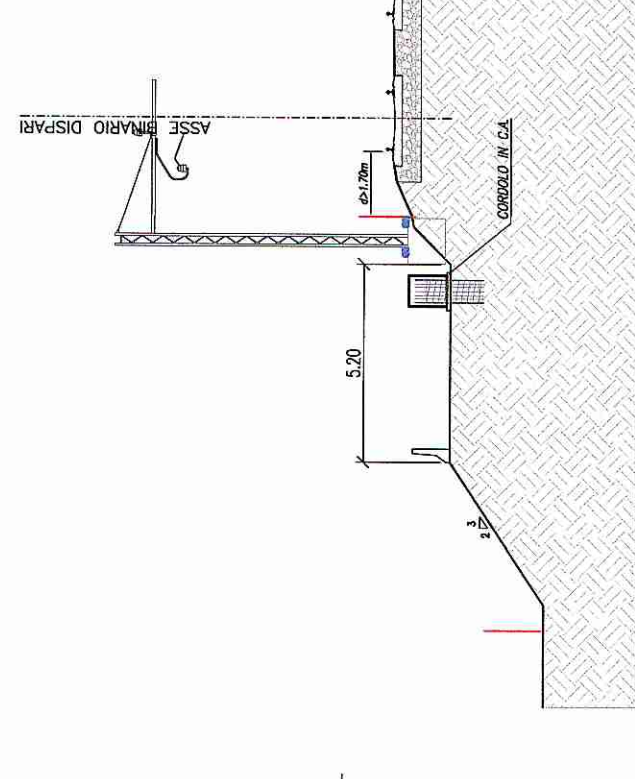
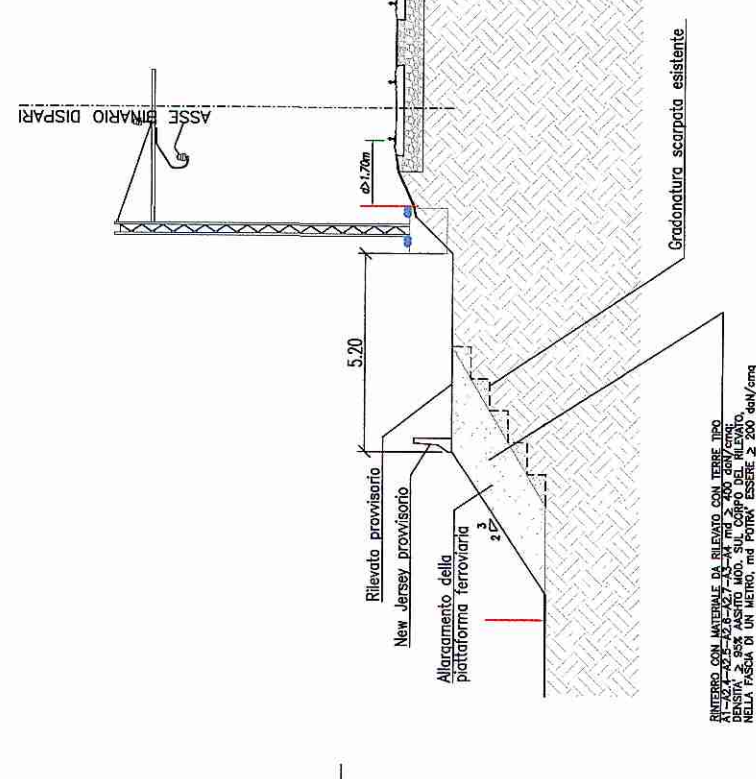
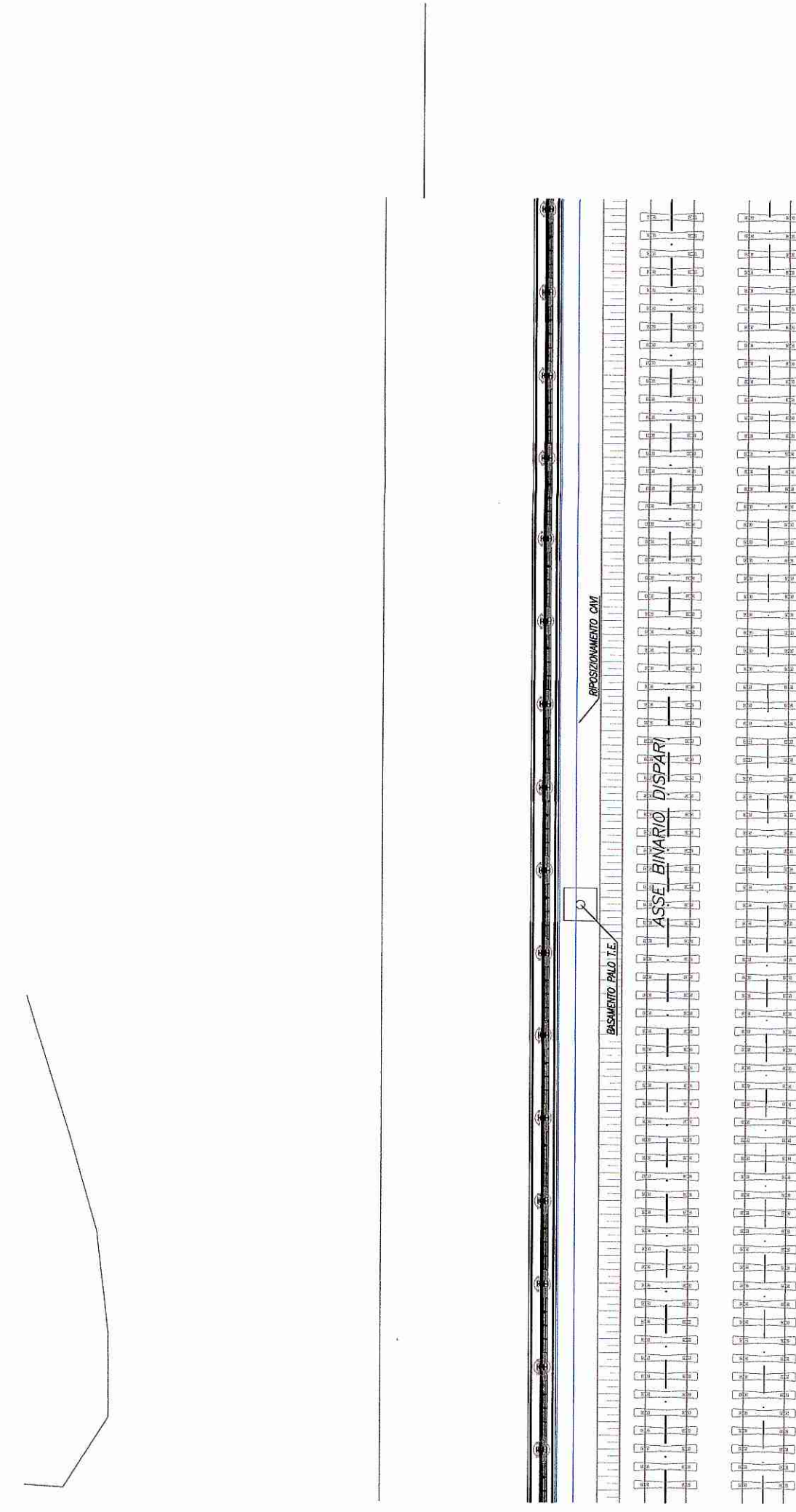


FASE 5 - REALIZZAZIONE DEI PALI, POSA DEL CSL MAGRO E REALIZZAZIONE DEL CORDOLO DI FONDAZIONE



FASE 6

- POSA IN OPERA DELLE BARRIERE ANTIRUMORE
- RIPOSIZIONAMENTO DELLE CANALINE PORTA CAVI
- DEMOLIZIONE DEL RILEVATO PROVVISORIO FINO A RAGGIUNGERE IL PROFILO DEFINITIVO DELLA SCARPATA DEL RILEVATO FERROVIARIO E RIPRISTINO DELLO STRATO DI TERRENO VEGETALE



PER ULTERIORI DETTAGLI RELATIVI ALLE FASI REALIZZATIVE SI RIMANDA AGLI ELABORATI DI CANTIERIZZAZIONE:

- IN0G00EZZWZCA000001A
- IN0G00EZZWZCA000002A
- IN0G00EZZWZCA000003A
- IN0G00EZZWZCA000004A

COMMITTENTE:



DIREZIONE LAVORI:



APPALTATORE: - A.T.I. - CAR SEGNALETICA STRADALE S.R.L. (Capogruppo) - SICURBAU S.R.L.



PROGETTAZIONE: S.T.E. srl - Italiana Sistemi srl

PROGETTO ESECUTIVO

LINEA A.V. /A.C. TORINO - VENEZIA Tratta MILANO - VERONA
Lotto funzionale Treviglio-Brescia

INTERVENTI DI MITIGAZIONE ACUSTICA INGRESSO URBANO
DELL'INTERCONNESSIONE DI BRESCIA OVEST E NODO DI BRESCIA
BARRIERE ANTIRUMORE

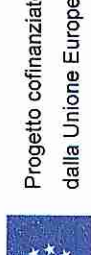
Fasi realizzative opere di sostegno B.A. - Tav. 1 di 3

CAR SEGNALETICA STRADALE S.R.L. SICURBAU S.R.L.
Via Bolognese, 100
00197 ROMA (RM)
Tel. 06.487315 - 06.487316 - 06.487317 - 06.487318
06.487319 - 06.487320 - 06.487321
06.487322 - 06.487323
P.IVA 09720001000

COMMESSA LOTTO FASE ENTE TIPO DOC. ORERA/DISCIPLINA Progr. REV.

Rev.	Descrizione	Redatto	Data	Verificato	Data	Approvato	Data	Autore/Revisione/Disegnatura
A	Emissione Esecutiva	M. Simone	Sett. 2016	M. Borelli	Sett. 2016	F.M. La Camera	Sett. 2016	F.M. La Camera
B	Emissione Esecutiva	M. Simone	Dic. 2016	M. Borelli	Dic. 2016	M. La Camera	Sett. 2016	M. La Camera

File: IN0G00EZZWZCA000001B
A. Elm. 13.311



Progetto effettuato dalla Unione Europea

CIG: 8158342821

CUP: 41C07000000001