

COMMITTENTE:



DIREZIONE LAVORI:



APPALTATORE: A.T.I. CAR SEGNALETICA STRADALE S.R.L.(Capogruppo) – SICURBAU S.R.L.



PROGETTAZIONE: A.T.I. CAR SEGNALETICA STRADALE S.R.L. – SICURBAU S.R.L.

PROGETTO ESECUTIVO

LINEA A.V. /A.C. TORINO – VENEZIA Tratta MILANO – VERONA

Lotto funzionale Treviglio-Brescia

INTERVENTI DI MITIGAZIONE ACUSTICA INGRESSO URBANO
DELL'INTERCONNESSIONE DI BRESCIA OVEST E NODO DI BRESCIA

CENSIMENTO SOTTOSERVIZI INTERFERENTI

Relazione censimento sottoservizi

APPALTATORE CAR SEGNALETICA STRADALE S.R.L. <small>(data e firma)</small> C. da Piana Z.T. snc Tel 0824.875215 - 0824.875189 - Fax 0824.875174 82030 PONTE (Bn) Partita Iva 01/049.090.622	SICURBAU S.r.l. Via Rivolta snc 82030 TORREBUSSO (BN) P. IVA e C.F. 02 477 240 218	SCALA: <div style="border: 1px solid black; width: 100px; height: 20px; margin: 5px auto; text-align: center;">-</div>
---	--	---

COMMESSA LOTTO FASE ENTE TIPO DOC. OPERA/DISCIPLINA PROGR. REV.

I N O G 0 0 E Z Z R G S I 0 0 0 0 0 0 1 B

Rev.	Descrizione	Redatto	Data	Verificato	Data	Approvato	Data	Autorizzato Data
A	Emissione Esecutiva	N. Cognome A. SAUCHELLAI	data Sett. 2016	N. Cognome M. BORRELLI	data Sett. 2016	N. Cognome F. LA CAMERA	data Sett. 2016	N. Cognome data F. LA CAMERA



File: IN0G00EZZRGS10000001B.doc

n. Elab.: 10.1

Progetto cofinanziato
dalla Unione Europea

CIG: 6156342621

CUP: J41C07000000001





LINEA A.V./A.C. TORINO–VENEZIA Tratta MILANO–VERONA
Lotto funzionale Treviglio-Brescia

PROGETTO ESECUTIVO

**INTERVENTI DI MITIGAZIONE ACUSTICA INGRESSO URBANO
DELL'INTERCONNESSIONE DI BRESCIA OVEST E NODO DI BRESCIA**

RELAZIONE CENSIMENTO SOTTOSERVIZI

COMMESSA	LOTTO	CODIFICA	DOCUMENTO	REV.	FOGLIO
INOG	00	E ZZ RG	SI 00 00 001	B	2 di 19

INDICE

1	PREMESSA	3
2	SCOPO DEL DOCUMENTO	4
3	DOCUMENTI DI RIFERIMENTO	5
4	INTERFERENZE SOTTOSERVIZI.....	6
5	ATTIVITÀ SVOLTE NELLA FASE DI PROGETTTAZIONE ESECUTIVA	12
6	CONCLUSIONI	19

	LINEA A.V./A.C. TORINO–VENEZIA Tratta MILANO–VERONA Lotto funzionale Treviglio-Brescia PROGETTO ESECUTIVO INTERVENTI DI MITIGAZIONE ACUSTICA INGRESSO URBANO DELL'INTERCONNESSIONE DI BRESCIA OVEST E NODO DI BRESCIA												
RELAZIONE CENSIMENTO SOTTOSERVIZI	<table border="1"> <thead> <tr> <th>COMMESSA</th> <th>LOTTO</th> <th>CODIFICA</th> <th>DOCUMENTO</th> <th>REV.</th> <th>FOGLIO</th> </tr> </thead> <tbody> <tr> <td>IN0G</td> <td>00</td> <td>E ZZ RG</td> <td>SI 00 00 001</td> <td>B</td> <td>3 di 19</td> </tr> </tbody> </table>	COMMESSA	LOTTO	CODIFICA	DOCUMENTO	REV.	FOGLIO	IN0G	00	E ZZ RG	SI 00 00 001	B	3 di 19
COMMESSA	LOTTO	CODIFICA	DOCUMENTO	REV.	FOGLIO								
IN0G	00	E ZZ RG	SI 00 00 001	B	3 di 19								

1 PREMESSA

La presente relazione è redatta nell'ambito dello sviluppo del Progetto Esecutivo per la realizzazione degli interventi di mitigazione acustica del tratto di interconnessione di Brescia Ovest in affiancamento alla Linea Storica fino all'ingresso del PRG di Brescia. Il progetto si inserisce nell'ambito della realizzazione della Tratta AV/AC Milano-Verona.

Come indicato nella Relazione Generale del Progetto Definitivo a base dell'Appalto Integrato (IN4104D05RGMD0000001A), il parere positivo della CS VIA del 04 febbraio 2011 n. 633 sul Progetto Definitivo della penetrazione urbana della linea AV/AC nel nodo di Brescia e sistemazione a PRG di Brescia è condizionato alle seguenti prescrizioni:

- con riferimento al Quadro Progettuale: punto 5. «escludere la messa in esercizio della linea prima del completamento delle mitigazioni eseguite nell'ambito degli interventi previsti dal Piano di Risanamento Acustico di RFI»
- con riferimento al Quadro Ambientale: punto 19. «prevedere una specifica campagna di misura post-operam (con le barriere antirumore in essere e il traffico a regime) tesa a verificare gli effettivi livelli di esposizione dei ricettori, finalizzata a determinare eventuali interventi diretti sui ricettori. Prevedere successive verifiche di efficacia.»

L'attuale progetto riguarda la realizzazione delle opere necessarie per ottemperare alla prescrizione n. 5 relativa al Quadro progettuale posta dalla CS VIA e consentire, successivamente all'attivazione, le attività di cui alla prescrizione n. 19.

	<p>LINEA A.V./A.C. TORINO–VENEZIA Tratta MILANO–VERONA Lotto funzionale Treviglio-Brescia</p> <p>PROGETTO ESECUTIVO INTERVENTI DI MITIGAZIONE ACUSTICA INGRESSO URBANO DELL'INTERCONNESSIONE DI BRESCIA OVEST E NODO DI BRESCIA</p>												
<p>RELAZIONE CENSIMENTO SOTTOSERVIZI</p>	<table border="1"> <thead> <tr> <th>COMMESSA</th> <th>LOTTO</th> <th>CODIFICA</th> <th>DOCUMENTO</th> <th>REV.</th> <th>FOGLIO</th> </tr> </thead> <tbody> <tr> <td>INOG</td> <td>00</td> <td>E ZZ RG</td> <td>SI 00 00 001</td> <td>B</td> <td>4 di 19</td> </tr> </tbody> </table>	COMMESSA	LOTTO	CODIFICA	DOCUMENTO	REV.	FOGLIO	INOG	00	E ZZ RG	SI 00 00 001	B	4 di 19
COMMESSA	LOTTO	CODIFICA	DOCUMENTO	REV.	FOGLIO								
INOG	00	E ZZ RG	SI 00 00 001	B	4 di 19								

2 SCOPO DEL DOCUMENTO

Scopo del presente documento è la descrizione delle verifiche effettuate su tutte le interferenze esistenti, individuate in seno al Progetto Definitivo e per mezzo di ulteriori contatti con gli Enti Gestori interessati, fra le canalizzazioni interrato e non con le opere oggetto del presente Progetto Esecutivo relativo all'inserimento di barriere antirumore sulla linea storica Milano-Brescia lato binario dispari, nei Comuni di Castegnato, Roncadelle e Brescia, nel tratto compreso tra le chilometriche 72+391.10 e 84+094 della linea storica (pk 6+900÷18+632 A.V.).

Nel seguito si riportano le caratteristiche delle interferenze.

	LINEA A.V./A.C. TORINO–VENEZIA Tratta MILANO–VERONA Lotto funzionale Treviglio-Brescia PROGETTO ESECUTIVO INTERVENTI DI MITIGAZIONE ACUSTICA INGRESSO URBANO DELL'INTERCONNESSIONE DI BRESCIA OVEST E NODO DI BRESCIA					
	RELAZIONE CENSIMENTO SOTTOSERVIZI	COMMESSA IN0G	LOTTO 00	CODIFICA E ZZ RG	DOCUMENTO SI 00 00 001	REV. B

3 DOCUMENTI DI RIFERIMENTO

Alla presente relazione sono correlati i seguenti documenti:

- Rif. [1] IN0G00EZZP7SI0000001A – “Planimetria censimento sottoservizi interferiti - Tav. 1 di 10”
- Rif. [2] IN0G00EZZP7SI0000002B – “Planimetria censimento sottoservizi interferiti - Tav. 2 di 10”
- Rif. [3] IN0G00EZZP7SI0000003A – “Planimetria censimento sottoservizi interferiti - Tav. 3 di 10”
- Rif. [4] IN0G00EZZP7SI0000004A – “Planimetria censimento sottoservizi interferiti - Tav. 4 di 10”
- Rif. [5] IN0G00EZZP7SI0000005A – “Planimetria censimento sottoservizi interferiti - Tav. 5 di 10”
- Rif. [6] IN0G00EZZP7SI0000006A – “Planimetria censimento sottoservizi interferiti - Tav. 6 di 10”
- Rif. [7] IN0G00EZZP7SI0000007A – “Planimetria censimento sottoservizi interferiti - Tav. 7 di 10”
- Rif. [8] IN0G00EZZP7SI0000008B – “Planimetria censimento sottoservizi interferiti - Tav. 8 di 10”
- Rif. [9] IN0G00EZZP7SI0000009A – “Planimetria censimento sottoservizi interferiti - Tav. 9 di 10”
- Rif. [10] IN0G00EZZP7SI0000010A – “Planimetria censimento sottoservizi interferiti - Tav. 10 di 10”

che traggono origine dagli analoghi documenti del PD

- Rif. [11] IN4104D26P7SI0000001B – “Planimetria censimento sottoservizi interferiti - Tav. 1 di 10”
- Rif. [12] IN4104D26P7SI0000002B – “Planimetria censimento sottoservizi interferiti - Tav. 2 di 10”
- Rif. [13] IN4104D26P7SI0000003B – “Planimetria censimento sottoservizi interferiti - Tav. 3 di 10”
- Rif. [14] IN4104D26P7SI0000004B – “Planimetria censimento sottoservizi interferiti - Tav. 4 di 10”
- Rif. [15] IN4104D26P7SI0000005B – “Planimetria censimento sottoservizi interferiti - Tav. 5 di 10”
- Rif. [16] IN4104D26P7SI0000006B – “Planimetria censimento sottoservizi interferiti - Tav. 6 di 10”
- Rif. [17] IN4104D26P7SI0000007B – “Planimetria censimento sottoservizi interferiti - Tav. 7 di 10”
- Rif. [18] IN4104D26P7SI0000008B – “Planimetria censimento sottoservizi interferiti - Tav. 8 di 10”
- Rif. [19] IN4104D26P7SI0000009B – “Planimetria censimento sottoservizi interferiti - Tav. 9 di 10”
- Rif. [20] IN4104D26P7SI0000010B – “Planimetria censimento sottoservizi interferiti - Tav. 10 di 10”

4 INTERFERENZE SOTTOSERVIZI

Il censimento e l'individuazione dei sottoservizi sono stati effettuati nella fase di Progettazione Definitiva mediante il reperimento della documentazione disponibile proveniente dai seguenti progetti:

- Realizzazione della penetrazione urbana della linea AV/AC nel Nodo di Brescia e sistemazione a PRG di Brescia
- Interconnessione AV/AC Brescia Ovest.

I sottoservizi rilevati in tale fase sono stati classificati per tipologia secondo gli acronimi riportati nella tabella seguente.

Codice	Tipo interferenza
AT	Linea A.T.
MT	Linea M.T. o generica
BT	Linea B.T.
CA	Cabina M.T./B.T.
CU	Cabina utente
TC	Telecomunicazioni
FB	Fogna bianca
FN	Fogna nera
FM	Fogna mista o generica
OL	Oleodotto
AP	Acquedotto
ME	Metanodotto
GS	Gas
GB	Gas bassa pressione
GM	Gas media pressione
FO	Fibre ottiche
LE	Illuminazione pubblica
TR	Teleriscaldamento
LM	Luce e forza motrice – RFI
IS	Impianto elettrico di segnalamento – RFI
AM	Linea acque meteoriche – RFI
AN	Linea acque nere – RFI
AI	Linea acque industriali – RFI
AG	Linea acque miste alle industriali – RFI
TE	Trazione elettrica

Tabella

	LINEA A.V./A.C. TORINO–VENEZIA Tratta MILANO–VERONA Lotto funzionale Treviglio-Brescia					
	PROGETTO ESECUTIVO INTERVENTI DI MITIGAZIONE ACUSTICA INGRESSO URBANO DELL'INTERCONNESSIONE DI BRESCIA OVEST E NODO DI BRESCIA					
RELAZIONE CENSIMENTO SOTTOSERVIZI	COMMESSA INOG	LOTTO 00	CODIFICA E ZZ RG	DOCUMENTO SI 00 00 001	REV. B	FOGLIO 7 di 19

L'indagine per il censimento delle interferenze è stata svolta facendo riferimento ai seguenti elaborati:

- A20211DE2P6SI000C030A - “Planimetria risoluzione servizi interferiti – Interconnessione Brescia Ovest da Km 8+250 a Km 9+950 - Tav. n° 29”
- A20211DE2P6SI000C003A - “Planimetria risoluzione servizi interferiti – Interconnessione Brescia Ovest da Km 9+950 a Km 11+770 - Tav. n° 30”
- A20211DE2TTSI000C026A - “Tabella dati servizi interferenti Intercon. Brescia Ovest da Km 8+250 a Km 9+950”
- A20211DE2TTSI000C029A - “Tabella dati servizi interferenti Intercon. Brescia Ovest da Km 9+950 a Km 11+770”
- A20211DE2BDSI000C001B - “Linea AV censimento delle interferenze”
- IN4101D26RGSi0000001A - “Relazione descrittiva da km 11+770 a km 16+900”
- IN4101D26P7SI0000001A - “Planimetria censimento sottoservizi interferiti Tav. 1/8”
- IN4101D26P7SI0000002A - “Planimetria censimento sottoservizi interferiti Tav. 2/8”
- IN4101D26P7SI0000003A - “Planimetria censimento sottoservizi interferiti Tav. 3/8”
- IN4101D26P7SI0000004A - “Planimetria censimento sottoservizi interferiti Tav. 4/8”
- IN4101D26P7SI0000005B - “Planimetria censimento sottoservizi interferiti Tav. 5/8”
- IN4101D26P7SI0000006A - “Planimetria censimento sottoservizi interferiti Tav. 6/8”
- IN4101D26RGSi0000002A - “Relazione descrittiva da km 16+900 a fine intervento”
- IN4101D26P7SI0000007A - “Planimetria censimento sottoservizi interferiti Tav. 7/8”
- IN4101D26P7SI0000008A - “Planimetria censimento sottoservizi interferiti Tav. 8/8”

Tutte le interferenze rilevate sono state riportate nelle planimetrie scala 1:1000 (Rif [1 - 10]), dove è possibile avere una visione di insieme dei sottoservizi e del progetto delle opere civili.

E' da osservare che sono stati indicati come tratto nelle planimetrie di censimento anche i sottoservizi che non interferiscono direttamente con le opere in progetto, ma che sono localizzati nell'area di influenza dei lavori.

Per ciascuna interferenza è stata definita la tipologia, l'ubicazione, il titolare del servizio, le principali caratteristiche costruttive e dimensionali. Tali informazioni sono riassunte nella tabella che segue.

Nella presente fase progettuale i sottoservizi censiti nelle planimetrie sopra elencate sono stati verificati al fine di accertare o escludere l'effettiva interferenza con le opere in progetto. La posizione dei sottoservizi che sono risultati effettivamente interferenti con le opere in progetto è stata rilevata e aggiornata nelle sopra richiamate planimetrie.



LINEA A.V./A.C. TORINO-VENEZIA Tratta MILANO-VERONA
Lotto funzionale Treviglio-Brescia

PROGETTO ESECUTIVO

**INTERVENTI DI MITIGAZIONE ACUSTICA INGRESSO URBANO
DELL'INTERCONNESSIONE DI BRESCIA OVEST E NODO DI BRESCIA**

RELAZIONE CENSIMENTO SOTTOSERVIZI

COMMESSA	LOTTO	CODIFICA	DOCUMENTO	REV.	FOGLIO
INOG	00	E ZZ RG	SI 00 00 001	B	8 di 19

Codice interferenza	WBS tratto AV General Contractor	Descrizione tipologia Interferenza	Ente gestore	Pk AV	WBS interferenti
LTI T 63-101	SIY6	Linea Telefonica 3RTN interrata - TELECOM Milano	TELECOM	9+464.40	
LTA T 63-110 SI38089	SIY7	Linea Telefonica 78/BS interrata - TELECOM Milano	TELECOM	10+096.90	BA-04
LEA T 52-22	SIY8	Linea elettrica MT aerea ENEL Brescia	ENEL BRESCIA	10+310.70	-
LTI T 63-102	SIY9	Linea Telefonica 79/BS interrata - TELECOM Milano	TELECOM	10+682.00	-
FO 30-01	SL68	Cavo Fibre Ottiche Metroweb	RETELIT	nd	-
SI30Q04	SL70	Idraulica SL Via Pianera	AOB2	8+939,00	-
IN30071	RI29	ACQUEDOTTO A.S.M. - DN 80 - ACCIAIO	A2A	7+322,80	-
IN30072	RI30	ACQUEDOTTP A.S.M. - DN 60 - 8-10 BAR - ACCIAIO	A2A	7+685,30	-
IN30073	RI30	ACQUEDOTTO AOB2 EX COGEME VIA PIANERA - 110 mm - DA DA 4 A 6 ATM - POLIETILENE	AOB2	8+901,30	-
SI32075	RI30	GASD. EX COGEME - DN 100 - BASSA ACCIAIO	LINEA DISTR.	8+904,30	-
SI39073	SI64	OSSIGENO AIR LIQUIDE - 125 (5") - 64 BAR - ACCIAIO CARBONIO API5L	AIR LIQUIDE S.r.l.	7+288,80	-
SI32074	SI66	MET. SNAM BRESCIA:ALLACC. COMUNE CASTEGNATO - 150 - 64 BAR - ACCIAIO	SNAM RETE GAS	8+883,00	-
SI34187	RI29	LINEA ELETTRICA MT - AEREA - ENEL BRESCIA	ENEL BRESCIA	7+067,40	-
SI34188	SL64	LINEA ELETTRICA BT - AEREA - ENEL BRESCIA	ENEL BRESCIA	7+280,00	-
SI35066	RI29	LINEA TELEFONICA 73/BS - AEREA - TELECOM MILANO	TELECOM	7+315,50	-
SI34189	SI65	LINEA ELETTRICA AT - Kv 220 - AEREA - TERNA	TERNA	7+564,70	-
SI34190	SI96	LINEA ELETTRICA MT - AEREA - ENEL BRESCIA	ENEL BRESCIA	7+804,90	-
SI34192	SL66	LINEA ELETTRICA BT - AEREA - ENEL BRESCIA	ENEL BRESCIA	8+879,50	-
SI38086	RI30	LINEA TELEFONICA 77/BS - INTERRATA - TELECOM MILANO	TELECOM	8+889,00	-
SI38087	RI30	LINEA TELEFONICA 77/BS - INTERRATA - TELECOM MILANO	TELECOM	8+890,50	-
SI35068	SI99	LINEA TELEFONICA 73/BS - AEREA - TELECOM Milano	TELECOM	9+430,40	-
SI37002	SIA1	FIBRE OTTICHE - AUTOSTRADALE CENTRO PADANE	AUTOSTRADALE PADANE	9+462,20	-
SI34901	RI32	LINEA ELETTRICA MT - AEREA - ENEL BRESCIA	ENEL BRESCIA	11+338,00	-
SI37Q01	GA10	Fibra ottica - FO 100-02	INTERROUTE	Dett. F e G	-
NS35Q01	GA10	Linea telecom interrata - fase 1 - LTI 63-102	TELECOM	nd	-
NS35Q02	GA10	Linea telecom interrata - fase 2 - LTI 63-102	TELECOM	nd	-
SI34Q01	n.d.	Linea elettrica BT	ENEL BRESCIA	nd	-
IN31Q04	RI30	Nuova fognatura di Gandovere Depurazioni	GANDOVERE	7+700	-
IN31Q05	RI31	Nuovo impianto di Gandovere Depurazioni	GANDOVERE	9+850	-
	SI67	LINEA ELETTRICA AT - Kv 132 - AEREA - TERNA	TERNA	9+428	BA-01



LINEA A.V./A.C. TORINO-VENEZIA Tratta MILANO-VERONA
Lotto funzionale Treviglio-Brescia

PROGETTO ESECUTIVO

**INTERVENTI DI MITIGAZIONE ACUSTICA INGRESSO URBANO
DELL'INTERCONNESSIONE DI BRESCIA OVEST E NODO DI BRESCIA**

RELAZIONE CENSIMENTO SOTTOSERVIZI

COMMESSA LOTTO CODIFICA DOCUMENTO REV. FOGLIO
INOG 00 E ZZ RG SI 00 00 001 B 9 di 19

Codice interferenza	WBS Appalto 1	Tipologia interferenza		Caratteristiche costruttive	Ente gestore	Pk AV	WBS interferenti
01_AP_01	RI33-VI10	AP	Acquedotto	1 condotta in acciaio DN100	A2A	12+225	BA-07
01_GB_01	RI33-VI10	GB	Gas bassa pressione	1 condotta in acciaio DN150	A2A	12+225	BA-07
01_FM_01	RI33-VI10	FM	Fogna mista	1 condotta in PRFV DN800	A2A	12+225	-
01_MT_01	RI33-VI10	MT	Linea elettrica M.T.	1 cavo MT da 15kV	A2A	12+225	-
01_MT_02	VI10	MT	Linea elettrica M.T.	1 cavo MT da 15kV	ENEL	12+225	-
01_FB_01	VI10	FB	Fogna bianca	1 condotta DN300	Comune	12+230	-
01_FB_02	VI10	FB	Fogna bianca	1 condotta DN300	Comune	12+242	-
01_TC_01	VI10	TC	Telecomunicazioni	non note	TELECOM	12+225	-
01_LE_01	VI10-RI34	LE	Illuminazione pubblica	non note	A2A	12+242	-
01_BT_01	VI10-RI34	BT	Linea elettrica B.T.	non note	A2A	12+225	-
01_FN_01	VI11-RI34	FM	Fogna mista	1 condotta DN315	A2A	13+030	BA-08
01_LE_02	VI11	LE	Illuminazione pubblica	non note	A2A	13+035	-
01_MT_03	VI11	MT	Linea elettrica M.T.	1 cavo MT da 15kV	A2A	13+035	BA-08
01_BT_02		BT	Linea elettrica B.T.		A2A	13+035	-
01_MT_04	VI12	MT	Linea elettrica M.T.	1 cavo MT da 15kV	A2A	13+830	BA-10
01_MT_05	VI12	MT	Linea elettrica M.T.	1 cavo MT da 15kV	A2A	13+830	-
01_BT_05	VI12	BT	Linea elettrica B.T.	1 cavo BT da 0,38kV	A2A	13+830	-
01_AP_02	VI12	AP	Acquedotto	1 condotta in cemento-aminato DN100	A2A	13+830	BA-10
01_AT_01	VI12	AT	Traliccio	non note	Enel	13+830	BA-10
01_TC_03	VI12	TC	Telecomunicazioni	non note	TELECOM	13+830	-
01_FO_01	VI12	FO	Fibre ottiche	POSIZIONE IGNOTA	A2A	13+830	-
01_FO_02	VI12	FO	Fibre ottiche	POSIZIONE IGNOTA	TELECOM	13+830	-
01_GB_02	VI12	GB	Gas bassa pressione	1 condotta in acciaio DN150	A2A	13+830	BA-10
01_MT_06	RI36	MT	Linea elettrica M.T.	1 cavo MT da 15kV	A2A	13+830	BA-10
01_AT_02	RI36	AT	Linea aerea	non note	TERNA	14+190	-
01_MT_07	RI36	MT	Linea elettrica M.T.	1 cavo MT da 15kV	A2A	13+830	-
01_MT_09	RI37	MT	Linea elettrica M.T.	1 cavo MT da 15kV	A2A	14+470	BA-11
01_ME_01	RI37	ME	Metanodotto	condotta 300DN	SNAM	14+325	-
01_FM_03	RI37	FM	Fogna mista	Tubazione fognatura mista 2200x1390	A2A	14+475	BA-11



LINEA A.V./A.C. TORINO-VENEZIA Tratta MILANO-VERONA
Lotto funzionale Treviglio-Brescia

PROGETTO ESECUTIVO

**INTERVENTI DI MITIGAZIONE ACUSTICA INGRESSO URBANO
DELL'INTERCONNESSIONE DI BRESCIA OVEST E NODO DI BRESCIA**

RELAZIONE CENSIMENTO SOTTOSERVIZI

COMMESSA	LOTTO	CODIFICA	DOCUMENTO	REV.	FOGLIO
INOG	00	E ZZ RG	SI 00 00 001	B	10 di 19

Codice interferenza	WBS Appalto 1	Tipologia interferenza		Caratteristiche costruttive	Ente gestore	Pk AV	WBS interferenti
01_MT_10	VI14-RI37	MT	Linea elettrica M.T.	1 cavo MT da 22kV	A2A	14+715	-
01_MT_11	VI14-RI37	MT	Linea elettrica M.T.	1 cavo MT da 22kV	A2A	14+715	-
01_AP_03	VI14	AP	Acquedotto	1 condotta in acciaio DN250	A2A	14+760	-
01_LE_03	VI14	LE	Illuminazione pubblica	non note	A2A	14+745	-
01_GM_01	VI14	GM	Gas media pressione	1 condotta in acciaio DN200	A2A	14+760	-
01_FM_04	RI39	FM	Fogna mista	Condotta di cls ø80	A2A	15+980	BA-15
01_AP_04	VI15	AP	Acquedotto	1 condotta in acciaio DN100	A2A	16+420	-
01_TR_01	VI15	TR	Teleriscaldamento	2 condotte DN500	A2A	16+435	-
01_FM_06	VI15	FM	Fogna mista	scatolare 1300 x 700	A2A	16+420	-
01_LE_04	VI15	LE	Illuminazione pubblica	non note	A2A	16+420	-
01_GB_03	VI15	GB	Gas bassa pressione	1 condotta in acciaio DN200	A2A	16+430	-
01_FM_07	VI15	FM	Fogna mista	scatolare 800 x 800	A2A	16+435	-
01_MT_12	VI15	MT	Linea elettrica M.T.	1 cavo MT da 15 kV	A2A	16+430	-
01_MT_13	VI15	MT	Linea elettrica M.T.	1 cavo MT da 22 kV	A2A	16+430	-
01_MT_14	VI15	MT	Linea elettrica M.T.	1 cavo MT 22 kV	A2A	16+435	-
01_MT_15	VI15	MT	Linea elettrica M.T.	1 cavo MT 15 kV	A2A	16+435	-
01_TC_04	VI15	TC	Telecomunicazioni	non note	TELECOM	16+420	-
01_ME_02	VI15	ME	Metanodotto	condotta 200DN	SNAM	16+430	-
02_AP_01	IN81	AP	Acquedotto	1 condotta in ghisa DN80	A2A	16+930	-
02_FM_01	IN81	FM	Fogna mista	1 condotta in PRFV DN 710	A2A	16+930	-
02_AT_01	IN81	AT	Linea A.T.	1 cavo AT da 132 kV	TERNA	16+940	-
02_AT_02	IN81	AT	Linea A.T.	1 cavo AT da 132 kV	TERNA	16+940	-
02_MT_01	IN81	MT	Linea elettrica M.T.	1 cavo MT da 15 kV	A2A	16+940	-
02_MT_02	IN81	MT	Linea elettrica M.T.	1 cavo MT da 15 kV	A2A	16+940	-
02_LE_01	IN81	LE	Illuminazione pubblica	non note	A2A	16+940	-
02_FO_01	IN81	FO	Fibre ottiche	non note	A2A	16+940	-
02_AP_02		BT	Acquedotto	1 condotta DN150	A2A	17+075	-



LINEA A.V./A.C. TORINO–VENEZIA Tratta MILANO–VERONA
Lotto funzionale Treviglio-Brescia

PROGETTO ESECUTIVO

**INTERVENTI DI MITIGAZIONE ACUSTICA INGRESSO URBANO
DELL'INTERCONNESSIONE DI BRESCIA OVEST E NODO DI BRESCIA**

RELAZIONE CENSIMENTO SOTTOSERVIZI

COMMESSA	LOTTO	CODIFICA	DOCUMENTO	REV.	FOGLIO
INOG	00	E ZZ RG	SI 00 00 001	B	11 di 19

Codice interferenza	WBS Appalto 1	Tipologia interferenza	Caratteristiche costruttive	Ente gestore	Pk AV	WBS interferenti
		MT BT	5 nuovi cavidotti PVC Ø 160	A2A	17+075	-
02_FM_02		FM Fogna mista	1 condotta CLS Ø 800	A2A	17+075	-
02_FB_01		FB Fogna bianca	1 condotta CLS Ø 400	A2A	17+075	-
02_FO_02		FO Fibre ottiche	non note	A2A	17+075	-
		TR Teleriscaldamento	non note	A2A	17+075	-
02_LE_02		LE Illuminazione pubblica	non note	A2A	17+075	-
02_LE_03		LE Illuminazione pubblica	non note	A2A	17+075	-
02_GB_01		GB Gas bassa pressione	1 condotta DN450	A2A	17+075	-
02_GM_01		GM Gas media pressione	1 condotta DN350	A2A	17+075	-
02_FO_04	SL01	FO Fibre ottiche	non note	A2A	18+300	-
02_LE_04	SL01	LE Illuminazione pubblica	non note	A2A	18+300	-
02_LE_05	SL01	LE Illuminazione pubblica	non note	A2A	18+300	-
02_GM_02	SL01	GM Gas media pressione	1 condotta DN350	A2A	18+300	-
02_GB_02	SL01	GB Gas bassa pressione	1 condotta DN200	A2A	18+300	-
02_TR_03	SL01	TR Teleriscaldamento	2 condotta DN500	A2A	18+300	-
02_AP_06	SL01	AP Acquedotto	1 condotta in acciaio DN250	A2A	18+300	-
02_FM_03	SL01	FM Fogna mista	1 condotta DN400	A2A	18+300	-
02_FM_04	SL01-RI42A	FM Fogna mista	1 condotta DN400	A2A	18+460	BA-19
02_MT_03	SL01	MT Linea elettrica M.T.	non note	A2A	18+300	-
02_MT_04	SL01	MT Linea elettrica M.T.	non note	A2A	18+300	-
02_TC_03	SL01	TC Telecomunicazioni	non note	TELECOM	18+300	-

	LINEA A.V./A.C. TORINO–VENEZIA Tratta MILANO–VERONA Lotto funzionale Treviglio-Brescia PROGETTO ESECUTIVO INTERVENTI DI MITIGAZIONE ACUSTICA INGRESSO URBANO DELL'INTERCONNESSIONE DI BRESCIA OVEST E NODO DI BRESCIA					
	RELAZIONE CENSIMENTO SOTTOSERVIZI	COMMESSA INOG	LOTTO 00	CODIFICA E ZZ RG	DOCUMENTO SI 00 00 001	REV. B

5 ATTIVITÀ SVOLTE NELLA FASE DI PROGETTAZIONE ESECUTIVA

Nell'attuale fase di progettazione esecutiva è stata verificata, mediante sopralluoghi, contatti con gli Enti Gestori e rilievi, l'effettiva interferenza dei sottoservizi censiti con le opere da realizzare.

Al riguardo si è riscontrato quanto riepilogato nella tabella seguente:

Codice interferenza	WBS tratto AV General Contractor	Descrizione tipologia Interferenza	Ente gestore	Pk AV	WBS interferenti	NOTE
LTA T 63-110 SI38089	SIY7	Linea Telefonica 78/BS interrata - TELECOM Milano	TELECOM	10+096.90	BA-04	(1)

Codice interferenza	WBS Appalto 1	Tipologia interferenza		Caratteristiche costruttive	Ente gestore	Pk AV	WBS interferenti	NOTE
01_GM_01	VI14	GM	Gas media pressione	1 condotta in acciaio DN200	A2A	14+760	-	(2)
01_FM_04	RI39	FM	Fogna mista	condotta in cls ø80	A2A	15+980	BA-15	(3)
02_FM_04	SL01-RI42A	FM	Fogna mista	1 condotta DN400	A2A	18+460	BA-19	(4)

- (1) Interferenza diretta con le opere di fondazione delle Barriere Antirumore. L'interferenza viene superata attraverso la realizzazione di un'opera di scavalco con luce L=4.00 m in analogia a quanto previsto nell'elaborato "INOG00EZZBBRI0000001A". L'interferenza è stata individuata, tracciata e rilevata con l'assistenza del personale dell'Ente Gestore (Telecom). Prima dell'inizio dei lavori, tuttavia, l'Appaltatore verificherà l'eventuale necessità di un aggiornamento del tracciamento del cavo rinnovando le indagini dirette effettuate tramite il coinvolgimento dell'Ente Gestore.
- (2) In sede di sopralluogo con il personale A2A è stato riscontrato che la condotta non interferisce con le fondazioni della barriera BA13 essendo localizzata a circa 5 m ad ovest della fine della barriera. In fase costruttiva, prima della esecuzione delle opere di fondazione sarà ulteriormente verificata la posizione della condotta tramite personale A2A
- (3) Interferenza diretta con le opere di fondazione delle Barriere Antirumore. L'interferenza viene superata attraverso la realizzazione di un'opera di scavalco con luce L=4.00 m in analogia a quanto previsto nell'elaborato "INOG00EZZBBRI0000001A". L'esatta posizione della condotta (tubo fognario in calcestruzzo ø 80 cm) è stata individuata rilevando il pozzetto di monte (lato nord della linea ferroviaria) e il pozzetto immediatamente a valle della linea fs (lato sud) Prima dell'inizio dei lavori l'Appaltatore effettuerà ulteriori indagini dirette, tracciando la condotta fognaria prima di eseguire le trivellazioni.
- (4) Tratto fognario dismesso (Cfr. Figura 1)

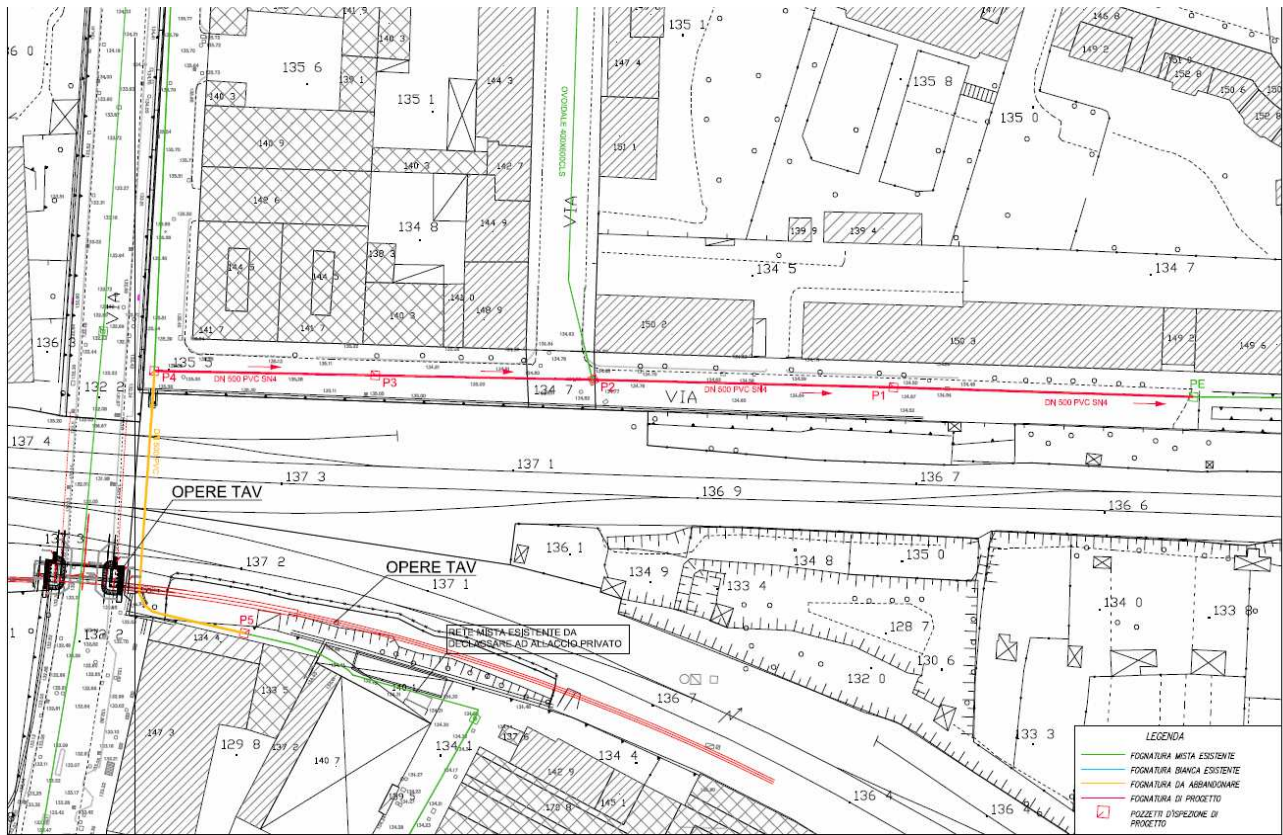


Figura 1 – Estratto tavola sottoservizi A2A (Via Verona) – INTERFERENZA 02_FM_04

Barriera BA04 - Linea Telefonica 78/BS interrata - TELECOM (pk 75+562,07 BP)

È stato individuato e tracciato con l'assistenza dal personale dell'Ente Gestore e successivamente rilevato il cavo Telecom alla pk AV 10+096.90 (75+562.07 BP)



Figura 2 – Rilievo cavo telecom BA04 – pk AV 10+096.90 (75+562.07 BP) – lato nord



Figura 3 – Rilievo cavo telecom BA04 – pk AV 10+096.90 (75+562.07 BP) – lato sud



LINEA A.V./A.C. TORINO–VENEZIA Tratta MILANO–VERONA
Lotto funzionale Treviglio-Brescia

PROGETTO ESECUTIVO

**INTERVENTI DI MITIGAZIONE ACUSTICA INGRESSO URBANO
DELL'INTERCONNESSIONE DI BRESCIA OVEST E NODO DI BRESCIA**

RELAZIONE CENSIMENTO SOTTOSERVIZI

COMMESSA	LOTTO	CODIFICA	DOCUMENTO	REV.	FOGLIO
INOG	00	E ZZ RG	SI 00 00 001	B	15 di 19

Da "Tagliani Fabio" <fabio.tagliani@telecomitalia.it>

A "gare@sicurbau.it" <gare@sicurbau.it>

Cc "AOL-LE Verificatori" <aol-le.verificatori@telecomitalia.it>, "Magri Franco" <franco.magri@telecomitalia.it>, "Losardi Valter" <valter.losardi@telecomitalia.it>, "Pini Fabio" <fabio.pini@telecomitalia.it>

Data martedì 13 settembre 2016 - 16:17

TELECOM ITALIA 16NO-0020920 CASTEGNATO

Buon giorno, come da contatti telefonici avuti la scorsa settimana, in merito alla Vs richiesta con la quale volevate informazioni in merito alla distanza minima da mantenere dal cavo telefonico, Telecom Italia non ha una prescrizione particolare per la struttura che andrete a creare, ma come da vostra informazione, se vi manterrete distanti 1,75 mt dal cavo telefonico è più che adeguata.

A disposizione per eventuali informazioni, porgo cordiali saluti.

Fabio Tagliani

Figura 4 – distanza minima da cavo telecom (email telecom del 13.09.2016)

BA-15 Fogna mista condotta in cls ø80 A2A (pk 81+462.08 BP)

Con l'ausilio del personale A2A, è stata individuata e rilevata la fogna mista alla pk AV 15+980 (81+462.08 BP). Contestualmente è stata verificata ed esclusa la interferenza diretta con le opere in progetto degli altri sottoservizi in gestione A2A



Figura 5 – Fogna mista BA15 pk AV 15+980 (81+462.08 BP) lato nord



Figura 6 – Fogna mista BA15 pk AV 15+980 (81+462.08 BP) lato sud



Figura 7 – Sopralluogo congiunto con il personale A2A



Figura 8 – La condotta di gas a media pressione (01_GM_01 – gestione A2A) è collocata circa 5 m ad ovest dalla estremità della BA13

	<p>LINEA A.V./A.C. TORINO–VENEZIA Tratta MILANO–VERONA Lotto funzionale Treviglio-Brescia</p> <p>PROGETTO ESECUTIVO</p> <p>INTERVENTI DI MITIGAZIONE ACUSTICA INGRESSO URBANO DELL'INTERCONNESSIONE DI BRESCIA OVEST E NODO DI BRESCIA</p>												
<p>RELAZIONE CENSIMENTO SOTTOSERVIZI</p>	<table border="1"> <thead> <tr> <th>COMMESSA</th> <th>LOTTO</th> <th>CODIFICA</th> <th>DOCUMENTO</th> <th>REV.</th> <th>FOGLIO</th> </tr> </thead> <tbody> <tr> <td>INOG</td> <td>00</td> <td>E ZZ RG</td> <td>SI 00 00 001</td> <td>B</td> <td>19 di 19</td> </tr> </tbody> </table>	COMMESSA	LOTTO	CODIFICA	DOCUMENTO	REV.	FOGLIO	INOG	00	E ZZ RG	SI 00 00 001	B	19 di 19
COMMESSA	LOTTO	CODIFICA	DOCUMENTO	REV.	FOGLIO								
INOG	00	E ZZ RG	SI 00 00 001	B	19 di 19								

6 CONCLUSIONI

Nell'ambito della presente relazione, sono state descritte le verifiche effettuate su tutte le interferenze esistenti fra le canalizzazioni interrato e non con le opere da realizzare con riferimento al tratto da km 72+391.10 a km 84+094 della Progettazione Esecutiva per l'Appalto Integrato relativo all'inserimento di barriere antirumore sulla linea storica Milano-Brescia lato binario dispari.

Il censimento e l'individuazione dei sottoservizi sono stati effettuati mediante la documentazione del Progetto Definitivo, sopralluoghi e contatti con gli Enti Gestori

Sono state riscontrate le interferenze dirette elencate al § 5 della presente Relazione. Per tali interferenze vengono previste due opere di scavalco con luce $L=4.00$ m, in analogia a quanto definito nell'elaborato "INOG00EZZBBRI0000001A", cui si rimanda.

Nella successiva fase di progettazione costruttiva saranno redatti gli elaborati grafici relativi alle due opere di scavalco sopra richiamate.

A seguito della consegna delle aree e prima dell'inizio dei lavori l'Appaltatore effettuerà ulteriori verifiche con indagini dirette e d'intesa con gli Enti proprietari e/o Gestori dei sottoservizi e dei sovra servizi esistenti nella zona interessata dalle opere.

COMMITTENTE:



DIREZIONE LAVORI:



APPALTATORE: A.T.I. CAR SEGNALETICA STRADALE S.R.L.(Capogruppo) – SICURBAU S.R.L.



PROGETTAZIONE: A.T.I. CAR SEGNALETICA STRADALE S.R.L. – SICURBAU S.R.L.

PROGETTO ESECUTIVO

LINEA A.V. /A.C. TORINO – VENEZIA Tratta MILANO – VERONA

Lotto funzionale Treviglio-Brescia

**INTERVENTI DI MITIGAZIONE ACUSTICA INGRESSO URBANO
DELL'INTERCONNESSIONE DI BRESCIA OVEST E NODO DI BRESCIA**

CENSIMENTO SOTTOSERVIZI INTERFERENTI

Relazione censimento sottoservizi

APPALTATORE (data e firma)			SCALA: <div style="border: 1px solid black; width: 100px; height: 20px; margin: 5px auto; text-align: center;">-</div>
-------------------------------	--	--	---

COMMESSA LOTTO FASE ENTE TIPO DOC. OPERA/DISCIPLINA PROGR. REV.

I N O G 0 0 E Z Z R G S I 0 0 0 0 0 0 1 B

Rev.	Descrizione	Redatto	Data	Verificato	Data	Approvato	Data	Autorizzato Data
A	Emissione Esecutiva	N. Cognome A. SAUCHELLAI	data Sett. 2016	N. Cognome M. BORRELLI	data Sett. 2016	N. Cognome F.LA CAMERA	data Sett. 2016	N. Cognome data F. LA CAMERA Sett. 2016

File: IN0G00EZZRGS10000001B.doc n. Elab.: 10.1

Progetto cofinanziato
dalla Unione Europea

CIG: 6156342621

CUP: J41C07000000001





LINEA A.V./A.C. TORINO–VENEZIA Tratta MILANO–VERONA
Lotto funzionale Treviglio-Brescia

PROGETTO ESECUTIVO

**INTERVENTI DI MITIGAZIONE ACUSTICA INGRESSO URBANO
DELL'INTERCONNESSIONE DI BRESCIA OVEST E NODO DI BRESCIA**

RELAZIONE CENSIMENTO SOTTOSERVIZI

COMMESSA	LOTTO	CODIFICA	DOCUMENTO	REV.	FOGLIO
INOG	00	E ZZ RG	SI 00 00 001	B	2 di 19

INDICE

1	PREMESSA	3
2	SCOPO DEL DOCUMENTO	4
3	DOCUMENTI DI RIFERIMENTO	5
4	INTERFERENZE SOTTOSERVIZI.....	6
5	ATTIVITÀ SVOLTE NELLA FASE DI PROGETTTAZIONE ESECUTIVA	12
6	CONCLUSIONI	19

	LINEA A.V./A.C. TORINO–VENEZIA Tratta MILANO–VERONA Lotto funzionale Treviglio-Brescia					
	PROGETTO ESECUTIVO INTERVENTI DI MITIGAZIONE ACUSTICA INGRESSO URBANO DELL'INTERCONNESSIONE DI BRESCIA OVEST E NODO DI BRESCIA					
RELAZIONE CENSIMENTO SOTTOSERVIZI	COMMESSA IN0G	LOTTO 00	CODIFICA E ZZ RG	DOCUMENTO SI 00 00 001	REV. B	FOGLIO 3 di 19

1 PREMESSA

La presente relazione è redatta nell'ambito dello sviluppo del Progetto Esecutivo per la realizzazione degli interventi di mitigazione acustica del tratto di interconnessione di Brescia Ovest in affiancamento alla Linea Storica fino all'ingresso del PRG di Brescia. Il progetto si inserisce nell'ambito della realizzazione della Tratta AV/AC Milano-Verona.

Come indicato nella Relazione Generale del Progetto Definitivo a base dell'Appalto Integrato (IN4104D05RGMD0000001A), il parere positivo della CS VIA del 04 febbraio 2011 n. 633 sul Progetto Definitivo della penetrazione urbana della linea AV/AC nel nodo di Brescia e sistemazione a PRG di Brescia è condizionato alle seguenti prescrizioni:

- con riferimento al Quadro Progettuale: punto 5. «escludere la messa in esercizio della linea prima del completamento delle mitigazioni eseguite nell'ambito degli interventi previsti dal Piano di Risanamento Acustico di RFI»
- con riferimento al Quadro Ambientale: punto 19. «prevedere una specifica campagna di misura post-operam (con le barriere antirumore in essere e il traffico a regime) tesa a verificare gli effettivi livelli di esposizione dei ricettori, finalizzata a determinare eventuali interventi diretti sui ricettori. Prevedere successive verifiche di efficacia.»

L'attuale progetto riguarda la realizzazione delle opere necessarie per ottemperare alla prescrizione n. 5 relativa al Quadro progettuale posta dalla CS VIA e consentire, successivamente all'attivazione, le attività di cui alla prescrizione n. 19.

	<p>LINEA A.V./A.C. TORINO–VENEZIA Tratta MILANO–VERONA Lotto funzionale Treviglio-Brescia</p> <p>PROGETTO ESECUTIVO INTERVENTI DI MITIGAZIONE ACUSTICA INGRESSO URBANO DELL'INTERCONNESSIONE DI BRESCIA OVEST E NODO DI BRESCIA</p>												
<p>RELAZIONE CENSIMENTO SOTTOSERVIZI</p>	<table border="1"> <thead> <tr> <th>COMMESSA</th> <th>LOTTO</th> <th>CODIFICA</th> <th>DOCUMENTO</th> <th>REV.</th> <th>FOGLIO</th> </tr> </thead> <tbody> <tr> <td>INOG</td> <td>00</td> <td>E ZZ RG</td> <td>SI 00 00 001</td> <td>B</td> <td>4 di 19</td> </tr> </tbody> </table>	COMMESSA	LOTTO	CODIFICA	DOCUMENTO	REV.	FOGLIO	INOG	00	E ZZ RG	SI 00 00 001	B	4 di 19
COMMESSA	LOTTO	CODIFICA	DOCUMENTO	REV.	FOGLIO								
INOG	00	E ZZ RG	SI 00 00 001	B	4 di 19								

2 SCOPO DEL DOCUMENTO

Scopo del presente documento è la descrizione delle verifiche effettuate su tutte le interferenze esistenti, individuate in seno al Progetto Definitivo e per mezzo di ulteriori contatti con gli Enti Gestori interessati, fra le canalizzazioni interrato e non con le opere oggetto del presente Progetto Esecutivo relativo all'inserimento di barriere antirumore sulla linea storica Milano-Brescia lato binario dispari, nei Comuni di Castegnato, Roncadelle e Brescia, nel tratto compreso tra le chilometriche 72+391.10 e 84+094 della linea storica (pk 6+900÷18+632 A.V.).

Nel seguito si riportano le caratteristiche delle interferenze.

	LINEA A.V./A.C. TORINO–VENEZIA Tratta MILANO–VERONA Lotto funzionale Treviglio-Brescia PROGETTO ESECUTIVO INTERVENTI DI MITIGAZIONE ACUSTICA INGRESSO URBANO DELL'INTERCONNESSIONE DI BRESCIA OVEST E NODO DI BRESCIA					
	RELAZIONE CENSIMENTO SOTTOSERVIZI	COMMESSA IN0G	LOTTO 00	CODIFICA E ZZ RG	DOCUMENTO SI 00 00 001	REV. B

3 DOCUMENTI DI RIFERIMENTO

Alla presente relazione sono correlati i seguenti documenti:

- Rif. [1] IN0G00EZZP7SI0000001A – “Planimetria censimento sottoservizi interferiti - Tav. 1 di 10”
- Rif. [2] IN0G00EZZP7SI0000002B – “Planimetria censimento sottoservizi interferiti - Tav. 2 di 10”
- Rif. [3] IN0G00EZZP7SI0000003A – “Planimetria censimento sottoservizi interferiti - Tav. 3 di 10”
- Rif. [4] IN0G00EZZP7SI0000004A – “Planimetria censimento sottoservizi interferiti - Tav. 4 di 10”
- Rif. [5] IN0G00EZZP7SI0000005A – “Planimetria censimento sottoservizi interferiti - Tav. 5 di 10”
- Rif. [6] IN0G00EZZP7SI0000006A – “Planimetria censimento sottoservizi interferiti - Tav. 6 di 10”
- Rif. [7] IN0G00EZZP7SI0000007A – “Planimetria censimento sottoservizi interferiti - Tav. 7 di 10”
- Rif. [8] IN0G00EZZP7SI0000008B – “Planimetria censimento sottoservizi interferiti - Tav. 8 di 10”
- Rif. [9] IN0G00EZZP7SI0000009A – “Planimetria censimento sottoservizi interferiti - Tav. 9 di 10”
- Rif. [10] IN0G00EZZP7SI0000010A – “Planimetria censimento sottoservizi interferiti - Tav. 10 di 10”

che traggono origine dagli analoghi documenti del PD

- Rif. [11] IN4104D26P7SI0000001B – “Planimetria censimento sottoservizi interferiti - Tav. 1 di 10”
- Rif. [12] IN4104D26P7SI0000002B – “Planimetria censimento sottoservizi interferiti - Tav. 2 di 10”
- Rif. [13] IN4104D26P7SI0000003B – “Planimetria censimento sottoservizi interferiti - Tav. 3 di 10”
- Rif. [14] IN4104D26P7SI0000004B – “Planimetria censimento sottoservizi interferiti - Tav. 4 di 10”
- Rif. [15] IN4104D26P7SI0000005B – “Planimetria censimento sottoservizi interferiti - Tav. 5 di 10”
- Rif. [16] IN4104D26P7SI0000006B – “Planimetria censimento sottoservizi interferiti - Tav. 6 di 10”
- Rif. [17] IN4104D26P7SI0000007B – “Planimetria censimento sottoservizi interferiti - Tav. 7 di 10”
- Rif. [18] IN4104D26P7SI0000008B – “Planimetria censimento sottoservizi interferiti - Tav. 8 di 10”
- Rif. [19] IN4104D26P7SI0000009B – “Planimetria censimento sottoservizi interferiti - Tav. 9 di 10”
- Rif. [20] IN4104D26P7SI0000010B – “Planimetria censimento sottoservizi interferiti - Tav. 10 di 10”

4 INTERFERENZE SOTTOSERVIZI

Il censimento e l'individuazione dei sottoservizi sono stati effettuati nella fase di Progettazione Definitiva mediante il reperimento della documentazione disponibile proveniente dai seguenti progetti:

- Realizzazione della penetrazione urbana della linea AV/AC nel Nodo di Brescia e sistemazione a PRG di Brescia
- Interconnessione AV/AC Brescia Ovest.

I sottoservizi rilevati in tale fase sono stati classificati per tipologia secondo gli acronimi riportati nella tabella seguente.

Codice	Tipo interferenza
AT	Linea A.T.
MT	Linea M.T. o generica
BT	Linea B.T.
CA	Cabina M.T./B.T.
CU	Cabina utente
TC	Telecomunicazioni
FB	Fogna bianca
FN	Fogna nera
FM	Fogna mista o generica
OL	Oleodotto
AP	Acquedotto
ME	Metanodotto
GS	Gas
GB	Gas bassa pressione
GM	Gas media pressione
FO	Fibre ottiche
LE	Illuminazione pubblica
TR	Teleriscaldamento
LM	Luce e forza motrice – RFI
IS	Impianto elettrico di segnalamento – RFI
AM	Linea acque meteoriche – RFI
AN	Linea acque nere – RFI
AI	Linea acque industriali – RFI
AG	Linea acque miste alle industriali – RFI
TE	Trazione elettrica

Tabella

	LINEA A.V./A.C. TORINO–VENEZIA Tratta MILANO–VERONA Lotto funzionale Treviglio-Brescia PROGETTO ESECUTIVO INTERVENTI DI MITIGAZIONE ACUSTICA INGRESSO URBANO DELL'INTERCONNESSIONE DI BRESCIA OVEST E NODO DI BRESCIA					
	RELAZIONE CENSIMENTO SOTTOSERVIZI	COMMESSA IN0G	LOTTO 00	CODIFICA E ZZ RG	DOCUMENTO SI 00 00 001	REV. B

L'indagine per il censimento delle interferenze è stata svolta facendo riferimento ai seguenti elaborati:

- A20211DE2P6SI000C030A - “Planimetria risoluzione servizi interferiti – Interconnessione Brescia Ovest da Km 8+250 a Km 9+950 - Tav. n° 29”
- A20211DE2P6SI000C003A - “Planimetria risoluzione servizi interferiti – Interconnessione Brescia Ovest da Km 9+950 a Km 11+770 - Tav. n° 30”
- A20211DE2TTSI000C026A - “Tabella dati servizi interferenti Intercon. Brescia Ovest da Km 8+250 a Km 9+950”
- A20211DE2TTSI000C029A - “Tabella dati servizi interferenti Intercon. Brescia Ovest da Km 9+950 a Km 11+770”
- A20211DE2BDSI000C001B - “Linea AV censimento delle interferenze”
- IN4101D26RGSi0000001A - “Relazione descrittiva da km 11+770 a km 16+900”
- IN4101D26P7SI0000001A - “Planimetria censimento sottoservizi interferiti Tav. 1/8”
- IN4101D26P7SI0000002A - “Planimetria censimento sottoservizi interferiti Tav. 2/8”
- IN4101D26P7SI0000003A - “Planimetria censimento sottoservizi interferiti Tav. 3/8”
- IN4101D26P7SI0000004A - “Planimetria censimento sottoservizi interferiti Tav. 4/8”
- IN4101D26P7SI0000005B - “Planimetria censimento sottoservizi interferiti Tav. 5/8”
- IN4101D26P7SI0000006A - “Planimetria censimento sottoservizi interferiti Tav. 6/8”
- IN4101D26RGSi0000002A - “Relazione descrittiva da km 16+900 a fine intervento”
- IN4101D26P7SI0000007A - “Planimetria censimento sottoservizi interferiti Tav. 7/8”
- IN4101D26P7SI0000008A - “Planimetria censimento sottoservizi interferiti Tav. 8/8”

Tutte le interferenze rilevate sono state riportate nelle planimetrie scala 1:1000 (Rif [1 - 10]), dove è possibile avere una visione di insieme dei sottoservizi e del progetto delle opere civili.

E' da osservare che sono stati indicati come tratto nelle planimetrie di censimento anche i sottoservizi che non interferiscono direttamente con le opere in progetto, ma che sono localizzati nell'area di influenza dei lavori.

Per ciascuna interferenza è stata definita la tipologia, l'ubicazione, il titolare del servizio, le principali caratteristiche costruttive e dimensionali. Tali informazioni sono riassunte nella tabella che segue.

Nella presente fase progettuale i sottoservizi censiti nelle planimetrie sopra elencate sono stati verificati al fine di accertare o escludere l'effettiva interferenza con le opere in progetto. La posizione dei sottoservizi che sono risultati effettivamente interferenti con le opere in progetto è stata rilevata e aggiornata nelle sopra richiamate planimetrie.



LINEA A.V./A.C. TORINO-VENEZIA Tratta MILANO-VERONA
Lotto funzionale Treviglio-Brescia

PROGETTO ESECUTIVO

**INTERVENTI DI MITIGAZIONE ACUSTICA INGRESSO URBANO
DELL'INTERCONNESSIONE DI BRESCIA OVEST E NODO DI BRESCIA**

RELAZIONE CENSIMENTO SOTTOSERVIZI

COMMESSA	LOTTO	CODIFICA	DOCUMENTO	REV.	FOGLIO
INOG	00	E ZZ RG	SI 00 00 001	B	8 di 19

Codice interferenza	WBS tratto AV General Contractor	Descrizione tipologia Interferenza	Ente gestore	Pk AV	WBS interferenti
LTI T 63-101	SIY6	Linea Telefonica 3RTN interrata - TELECOM Milano	TELECOM	9+464.40	
LTA T 63-110 SI38089	SIY7	Linea Telefonica 78/BS interrata - TELECOM Milano	TELECOM	10+096.90	BA-04
LEA T 52-22	SIY8	Linea elettrica MT aerea ENEL Brescia	ENEL BRESCIA	10+310.70	-
LTI T 63-102	SIY9	Linea Telefonica 79/BS interrata - TELECOM Milano	TELECOM	10+682.00	-
FO 30-01	SL68	Cavo Fibre Ottiche Metroweb	RETELIT	nd	-
SI30Q04	SL70	Idraulica SL Via Pianera	AOB2	8+939,00	-
IN30071	RI29	ACQUEDOTTO A.S.M. - DN 80 - ACCIAIO	A2A	7+322,80	-
IN30072	RI30	ACQUEDOTTP A.S.M. - DN 60 - 8-10 BAR - ACCIAIO	A2A	7+685,30	-
IN30073	RI30	ACQUEDOTTO AOB2 EX COGEME VIA PIANERA - 110 mm - DA DA 4 A 6 ATM - POLIETILENE	AOB2	8+901,30	-
SI32075	RI30	GASD. EX COGEME - DN 100 - BASSA ACCIAIO	LINEA DISTR.	8+904,30	-
SI39073	SI64	OSSIGENO AIR LIQUIDE - 125 (5") - 64 BAR - ACCIAIO CARBONIO API5L	AIR LIQUIDE S.r.l.	7+288,80	-
SI32074	SI66	MET. SNAM BRESCIA:ALLACC. COMUNE CASTEGNATO - 150 - 64 BAR - ACCIAIO	SNAM RETE GAS	8+883,00	-
SI34187	RI29	LINEA ELETTRICA MT - AEREA - ENEL BRESCIA	ENEL BRESCIA	7+067,40	-
SI34188	SL64	LINEA ELETTRICA BT - AEREA - ENEL BRESCIA	ENEL BRESCIA	7+280,00	-
SI35066	RI29	LINEA TELEFONICA 73/BS - AEREA - TELECOM MILANO	TELECOM	7+315,50	-
SI34189	SI65	LINEA ELETTRICA AT - Kv 220 - AEREA - TERNA	TERNA	7+564,70	-
SI34190	SI96	LINEA ELETTRICA MT - AEREA - ENEL BRESCIA	ENEL BRESCIA	7+804,90	-
SI34192	SL66	LINEA ELETTRICA BT - AEREA - ENEL BRESCIA	ENEL BRESCIA	8+879,50	-
SI38086	RI30	LINEA TELEFONICA 77/BS - INTERRATA - TELECOM MILANO	TELECOM	8+889,00	-
SI38087	RI30	LINEA TELEFONICA 77/BS - INTERRATA - TELECOM MILANO	TELECOM	8+890,50	-
SI35068	SI99	LINEA TELEFONICA 73/BS - AEREA - TELECOM Milano	TELECOM	9+430,40	-
SI37002	SIA1	FIBRE OTTICHE - AUTOSTRADALE CENTRO PADANE	AUTOSTRADALE PADANE	9+462,20	-
SI34901	RI32	LINEA ELETTRICA MT - AEREA - ENEL BRESCIA	ENEL BRESCIA	11+338,00	-
SI37Q01	GA10	Fibra ottica - FO 100-02	INTERROUTE	Dett. F e G	-
NS35Q01	GA10	Linea telecom interrata - fase 1 - LTI 63-102	TELECOM	nd	-
NS35Q02	GA10	Linea telecom interrata - fase 2 - LTI 63-102	TELECOM	nd	-
SI34Q01	n.d.	Linea elettrica BT	ENEL BRESCIA	nd	-
IN31Q04	RI30	Nuova fognatura di Gandovere Depurazioni	GANDOVERE	7+700	-
IN31Q05	RI31	Nuovo impianto di Gandovere Depurazioni	GANDOVERE	9+850	-
	SI67	LINEA ELETTRICA AT - Kv 132 - AEREA - TERNA	TERNA	9+428	BA-01



LINEA A.V./A.C. TORINO-VENEZIA Tratta MILANO-VERONA
Lotto funzionale Treviglio-Brescia

PROGETTO ESECUTIVO

**INTERVENTI DI MITIGAZIONE ACUSTICA INGRESSO URBANO
DELL'INTERCONNESSIONE DI BRESCIA OVEST E NODO DI BRESCIA**

RELAZIONE CENSIMENTO SOTTOSERVIZI

COMMESSA LOTTO CODIFICA DOCUMENTO REV. FOGLIO
INOG 00 E ZZ RG SI 00 00 001 B 9 di 19

Codice interferenza	WBS Appalto 1	Tipologia interferenza		Caratteristiche costruttive	Ente gestore	Pk AV	WBS interferenti
01_AP_01	RI33-VI10	AP	Acquedotto	1 condotta in acciaio DN100	A2A	12+225	BA-07
01_GB_01	RI33-VI10	GB	Gas bassa pressione	1 condotta in acciaio DN150	A2A	12+225	BA-07
01_FM_01	RI33-VI10	FM	Fogna mista	1 condotta in PRFV DN800	A2A	12+225	-
01_MT_01	RI33-VI10	MT	Linea elettrica M.T.	1 cavo MT da 15kV	A2A	12+225	-
01_MT_02	VI10	MT	Linea elettrica M.T.	1 cavo MT da 15kV	ENEL	12+225	-
01_FB_01	VI10	FB	Fogna bianca	1 condotta DN300	Comune	12+230	-
01_FB_02	VI10	FB	Fogna bianca	1 condotta DN300	Comune	12+242	-
01_TC_01	VI10	TC	Telecomunicazioni	non note	TELECOM	12+225	-
01_LE_01	VI10-RI34	LE	Illuminazione pubblica	non note	A2A	12+242	-
01_BT_01	VI10-RI34	BT	Linea elettrica B.T.	non note	A2A	12+225	-
01_FN_01	VI11-RI34	FM	Fogna mista	1 condotta DN315	A2A	13+030	BA-08
01_LE_02	VI11	LE	Illuminazione pubblica	non note	A2A	13+035	-
01_MT_03	VI11	MT	Linea elettrica M.T.	1 cavo MT da 15kV	A2A	13+035	BA-08
01_BT_02		BT	Linea elettrica B.T.		A2A	13+035	-
01_MT_04	VI12	MT	Linea elettrica M.T.	1 cavo MT da 15kV	A2A	13+830	BA-10
01_MT_05	VI12	MT	Linea elettrica M.T.	1 cavo MT da 15kV	A2A	13+830	-
01_BT_05	VI12	BT	Linea elettrica B.T.	1 cavo BT da 0,38kV	A2A	13+830	-
01_AP_02	VI12	AP	Acquedotto	1 condotta in cemento-aminato DN100	A2A	13+830	BA-10
01_AT_01	VI12	AT	Traliccio	non note	Enel	13+830	BA-10
01_TC_03	VI12	TC	Telecomunicazioni	non note	TELECOM	13+830	-
01_FO_01	VI12	FO	Fibre ottiche	POSIZIONE IGNOTA	A2A	13+830	-
01_FO_02	VI12	FO	Fibre ottiche	POSIZIONE IGNOTA	TELECOM	13+830	-
01_GB_02	VI12	GB	Gas bassa pressione	1 condotta in acciaio DN150	A2A	13+830	BA-10
01_MT_06	RI36	MT	Linea elettrica M.T.	1 cavo MT da 15kV	A2A	13+830	BA-10
01_AT_02	RI36	AT	Linea aerea	non note	TERNA	14+190	-
01_MT_07	RI36	MT	Linea elettrica M.T.	1 cavo MT da 15kV	A2A	13+830	-
01_MT_09	RI37	MT	Linea elettrica M.T.	1 cavo MT da 15kV	A2A	14+470	BA-11
01_ME_01	RI37	ME	Metanodotto	condotta 300DN	SNAM	14+325	-
01_FM_03	RI37	FM	Fogna mista	Tubazione fognatura mista 2200x1390	A2A	14+475	BA-11



LINEA A.V./A.C. TORINO-VENEZIA Tratta MILANO-VERONA
Lotto funzionale Treviglio-Brescia

PROGETTO ESECUTIVO
INTERVENTI DI MITIGAZIONE ACUSTICA INGRESSO URBANO
DELL'INTERCONNESSIONE DI BRESCIA OVEST E NODO DI BRESCIA

RELAZIONE CENSIMENTO SOTTOSERVIZI

COMMESSA	LOTTO	CODIFICA	DOCUMENTO	REV.	FOGLIO
INOG	00	E ZZ RG	SI 00 00 001	B	10 di 19

Codice interferenza	WBS Appalto 1	Tipologia interferenza		Caratteristiche costruttive	Ente gestore	Pk AV	WBS interferenti
01_MT_10	VI14-RI37	MT	Linea elettrica M.T.	1 cavo MT da 22kV	A2A	14+715	-
01_MT_11	VI14-RI37	MT	Linea elettrica M.T.	1 cavo MT da 22kV	A2A	14+715	-
01_AP_03	VI14	AP	Acquedotto	1 condotta in acciaio DN250	A2A	14+760	-
01_LE_03	VI14	LE	Illuminazione pubblica	non note	A2A	14+745	-
01_GM_01	VI14	GM	Gas media pressione	1 condotta in acciaio DN200	A2A	14+760	-
01_FM_04	RI39	FM	Fogna mista	Condotta di cls ø80	A2A	15+980	BA-15
01_AP_04	VI15	AP	Acquedotto	1 condotta in acciaio DN100	A2A	16+420	-
01_TR_01	VI15	TR	Teleriscaldamento	2 condotte DN500	A2A	16+435	-
01_FM_06	VI15	FM	Fogna mista	scatolare 1300 x 700	A2A	16+420	-
01_LE_04	VI15	LE	Illuminazione pubblica	non note	A2A	16+420	-
01_GB_03	VI15	GB	Gas bassa pressione	1 condotta in acciaio DN200	A2A	16+430	-
01_FM_07	VI15	FM	Fogna mista	scatolare 800 x 800	A2A	16+435	-
01_MT_12	VI15	MT	Linea elettrica M.T.	1 cavo MT da 15 kV	A2A	16+430	-
01_MT_13	VI15	MT	Linea elettrica M.T.	1 cavo MT da 22 kV	A2A	16+430	-
01_MT_14	VI15	MT	Linea elettrica M.T.	1 cavo MT 22 kV	A2A	16+435	-
01_MT_15	VI15	MT	Linea elettrica M.T.	1 cavo MT 15 kV	A2A	16+435	-
01_TC_04	VI15	TC	Telecomunicazioni	non note	TELECOM	16+420	-
01_ME_02	VI15	ME	Metanodotto	condotta 200DN	SNAM	16+430	-
02_AP_01	IN81	AP	Acquedotto	1 condotta in ghisa DN80	A2A	16+930	-
02_FM_01	IN81	FM	Fogna mista	1 condotta in PRFV DN 710	A2A	16+930	-
02_AT_01	IN81	AT	Linea A.T.	1 cavo AT da 132 kV	TERNA	16+940	-
02_AT_02	IN81	AT	Linea A.T.	1 cavo AT da 132 kV	TERNA	16+940	-
02_MT_01	IN81	MT	Linea elettrica M.T.	1 cavo MT da 15 kV	A2A	16+940	-
02_MT_02	IN81	MT	Linea elettrica M.T.	1 cavo MT da 15 kV	A2A	16+940	-
02_LE_01	IN81	LE	Illuminazione pubblica	non note	A2A	16+940	-
02_FO_01	IN81	FO	Fibre ottiche	non note	A2A	16+940	-
02_AP_02		BT	Acquedotto	1 condotta DN150	A2A	17+075	-



LINEA A.V./A.C. TORINO-VENEZIA Tratta MILANO-VERONA
Lotto funzionale Treviglio-Brescia

PROGETTO ESECUTIVO

**INTERVENTI DI MITIGAZIONE ACUSTICA INGRESSO URBANO
DELL'INTERCONNESSIONE DI BRESCIA OVEST E NODO DI BRESCIA**

RELAZIONE CENSIMENTO SOTTOSERVIZI

COMMESSA	LOTTO	CODIFICA	DOCUMENTO	REV.	FOGLIO
INOG	00	E ZZ RG	SI 00 00 001	B	11 di 19

Codice interferenza	WBS Appalto 1	Tipologia interferenza	Caratteristiche costruttive	Ente gestore	Pk AV	WBS interferenti
		MT BT	5 nuovi cavidotti PVC Ø 160	A2A	17+075	-
02_FM_02		FM Fogna mista	1 condotta CLS Ø 800	A2A	17+075	-
02_FB_01		FB Fogna bianca	1 condotta CLS Ø 400	A2A	17+075	-
02_FO_02		FO Fibre ottiche	non note	A2A	17+075	-
		TR Teleriscaldamento	non note	A2A	17+075	-
02_LE_02		LE Illuminazione pubblica	non note	A2A	17+075	-
02_LE_03		LE Illuminazione pubblica	non note	A2A	17+075	-
02_GB_01		GB Gas bassa pressione	1 condotta DN450	A2A	17+075	-
02_GM_01		GM Gas media pressione	1 condotta DN350	A2A	17+075	-
02_FO_04	SL01	FO Fibre ottiche	non note	A2A	18+300	-
02_LE_04	SL01	LE Illuminazione pubblica	non note	A2A	18+300	-
02_LE_05	SL01	LE Illuminazione pubblica	non note	A2A	18+300	-
02_GM_02	SL01	GM Gas media pressione	1 condotta DN350	A2A	18+300	-
02_GB_02	SL01	GB Gas bassa pressione	1 condotta DN200	A2A	18+300	-
02_TR_03	SL01	TR Teleriscaldamento	2 condotta DN500	A2A	18+300	-
02_AP_06	SL01	AP Acquedotto	1 condotta in acciaio DN250	A2A	18+300	-
02_FM_03	SL01	FM Fogna mista	1 condotta DN400	A2A	18+300	-
02_FM_04	SL01-RI42A	FM Fogna mista	1 condotta DN400	A2A	18+460	BA-19
02_MT_03	SL01	MT Linea elettrica M.T.	non note	A2A	18+300	-
02_MT_04	SL01	MT Linea elettrica M.T.	non note	A2A	18+300	-
02_TC_03	SL01	TC Telecomunicazioni	non note	TELECOM	18+300	-

	LINEA A.V./A.C. TORINO–VENEZIA Tratta MILANO–VERONA Lotto funzionale Treviglio-Brescia PROGETTO ESECUTIVO INTERVENTI DI MITIGAZIONE ACUSTICA INGRESSO URBANO DELL'INTERCONNESSIONE DI BRESCIA OVEST E NODO DI BRESCIA					
	RELAZIONE CENSIMENTO SOTTOSERVIZI	COMMESSA INOG	LOTTO 00	CODIFICA E ZZ RG	DOCUMENTO SI 00 00 001	REV. B

5 ATTIVITÀ SVOLTE NELLA FASE DI PROGETTAZIONE ESECUTIVA

Nell'attuale fase di progettazione esecutiva è stata verificata, mediante sopralluoghi, contatti con gli Enti Gestori e rilievi, l'effettiva interferenza dei sottoservizi censiti con le opere da realizzare.

Al riguardo si è riscontrato quanto riepilogato nella tabella seguente:

Codice interferenza	WBS tratto AV General Contractor	Descrizione tipologia Interferenza	Ente gestore	Pk AV	WBS interferenti	NOTE
LTA T 63-110 SI38089	SIY7	Linea Telefonica 78/BS interrata - TELECOM Milano	TELECOM	10+096.90	BA-04	(1)

Codice interferenza	WBS Appalto 1	Tipologia interferenza		Caratteristiche costruttive	Ente gestore	Pk AV	WBS interferenti	NOTE
01_GM_01	VI14	GM	Gas media pressione	1 condotta in acciaio DN200	A2A	14+760	-	(2)
01_FM_04	RI39	FM	Fogna mista	condotta in cls ø80	A2A	15+980	BA-15	(3)
02_FM_04	SL01-RI42A	FM	Fogna mista	1 condotta DN400	A2A	18+460	BA-19	(4)

- (1) Interferenza diretta con le opere di fondazione delle Barriere Antirumore. L'interferenza viene superata attraverso la realizzazione di un'opera di scavalco con luce L=4.00 m in analogia a quanto previsto nell'elaborato "INOG00EZZBBRI0000001A". L'interferenza è stata individuata, tracciata e rilevata con l'assistenza del personale dell'Ente Gestore (Telecom). Prima dell'inizio dei lavori, tuttavia, l'Appaltatore verificherà l'eventuale necessità di un aggiornamento del tracciamento del cavo rinnovando le indagini dirette effettuate tramite il coinvolgimento dell'Ente Gestore.
- (2) In sede di sopralluogo con il personale A2A è stato riscontrato che la condotta non interferisce con le fondazioni della barriera BA13 essendo localizzata a circa 5 m ad ovest della fine della barriera. In fase costruttiva, prima della esecuzione delle opere di fondazione sarà ulteriormente verificata la posizione della condotta tramite personale A2A
- (3) Interferenza diretta con le opere di fondazione delle Barriere Antirumore. L'interferenza viene superata attraverso la realizzazione di un'opera di scavalco con luce L=4.00 m in analogia a quanto previsto nell'elaborato "INOG00EZZBBRI0000001A". L'esatta posizione della condotta (tubo fognario in calcestruzzo ø 80 cm) è stata individuata rilevando il pozzetto di monte (lato nord della linea ferroviaria) e il pozzetto immediatamente a valle della linea fs (lato sud) Prima dell'inizio dei lavori l'Appaltatore effettuerà ulteriori indagini dirette, tracciando la condotta fognaria prima di eseguire le trivellazioni.
- (4) Tratto fognario dismesso (Cfr. Figura 1)

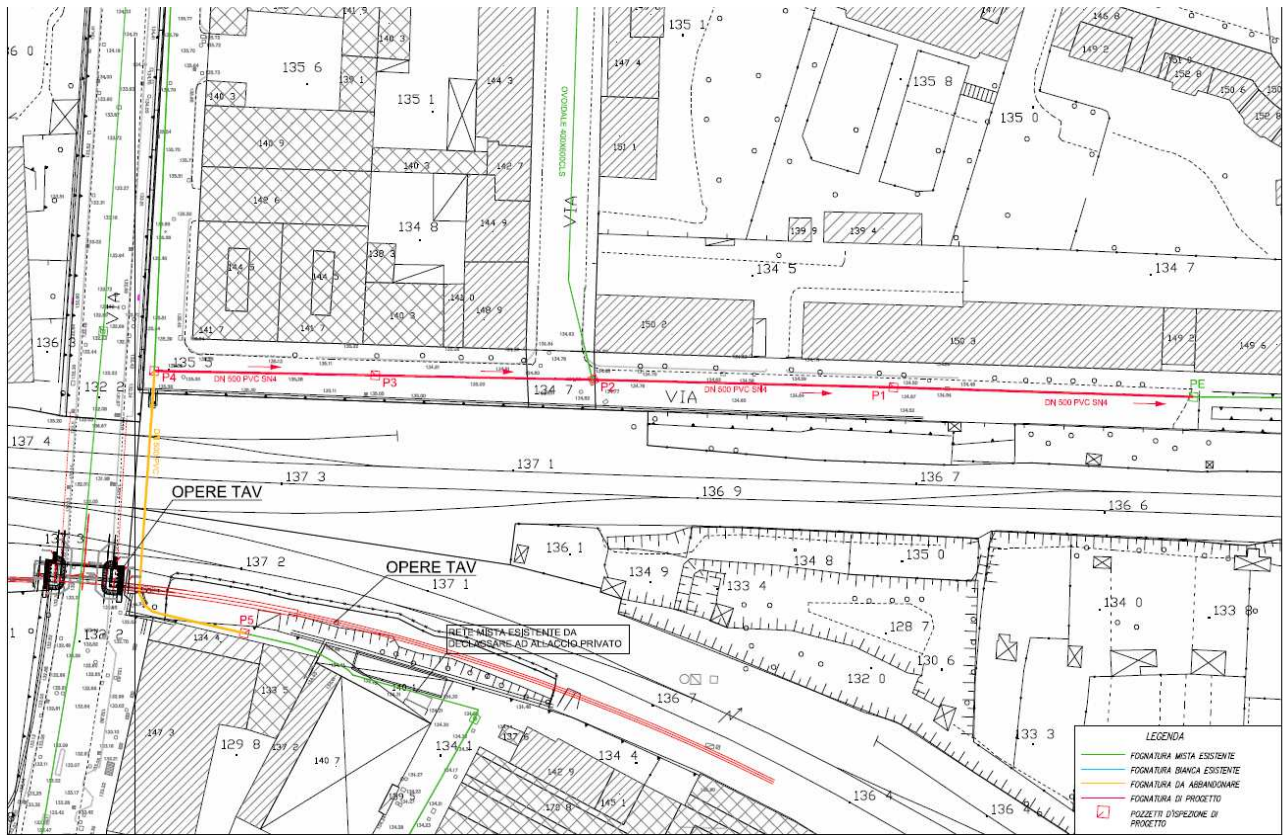


Figura 1 – Estratto tavola sottoservizi A2A (Via Verona) – INTERFERENZA 02_FM_04

Barriera BA04 - Linea Telefonica 78/BS interrata - TELECOM (pk 75+562,07 BP)

È stato individuato e tracciato con l'assistenza dal personale dell'Ente Gestore e successivamente rilevato il cavo Telecom alla pk AV 10+096.90 (75+562.07 BP)



Figura 2 – Rilievo cavo telecom BA04 – pk AV 10+096.90 (75+562.07 BP) – lato nord



Figura 3 – Rilievo cavo telecom BA04 – pk AV 10+096.90 (75+562.07 BP) – lato sud



LINEA A.V./A.C. TORINO–VENEZIA Tratta MILANO–VERONA
Lotto funzionale Treviglio-Brescia

PROGETTO ESECUTIVO

**INTERVENTI DI MITIGAZIONE ACUSTICA INGRESSO URBANO
DELL'INTERCONNESSIONE DI BRESCIA OVEST E NODO DI BRESCIA**

RELAZIONE CENSIMENTO SOTTOSERVIZI

COMMESSA	LOTTO	CODIFICA	DOCUMENTO	REV.	FOGLIO
INOG	00	E ZZ RG	SI 00 00 001	B	15 di 19

Da "Tagliani Fabio" <fabio.tagliani@telecomitalia.it>

A "gare@sicurbau.it" <gare@sicurbau.it>

Cc "AOL-LE Verificatori" <aol-le.verificatori@telecomitalia.it>, "Magri Franco" <franco.magri@telecomitalia.it>, "Losardi Valter" <valter.losardi@telecomitalia.it>, "Pini Fabio" <fabio.pini@telecomitalia.it>

Data martedì 13 settembre 2016 - 16:17

TELECOM ITALIA 16NO-0020920 CASTEGNATO

Buon giorno, come da contatti telefonici avuti la scorsa settimana, in merito alla Vs richiesta con la quale volevate informazioni in merito alla distanza minima da mantenere dal cavo telefonico, Telecom Italia non ha una prescrizione particolare per la struttura che andrete a creare, ma come da vostra informazione, se vi manterrete distanti 1,75 mt dal cavo telefonico è più che adeguata.

A disposizione per eventuali informazioni, porgo cordiali saluti.

Fabio Tagliani

Figura 4 – distanza minima da cavo telecom (email telecom del 13.09.2016)

BA-15 Fogna mista condotta in cls ø80 A2A (pk 81+462.08 BP)

Con l'ausilio del personale A2A, è stata individuata e rilevata la fogna mista alla pk AV 15+980 (81+462.08 BP). Contestualmente è stata verificata ed esclusa la interferenza diretta con le opere in progetto degli altri sottoservizi in gestione A2A



Figura 5 – Fogna mista BA15 pk AV 15+980 (81+462.08 BP) lato nord



Figura 6 – Fogna mista BA15 pk AV 15+980 (81+462.08 BP) lato sud



Figura 7 – Sopralluogo congiunto con il personale A2A



Figura 8 – La condotta di gas a media pressione (01_GM_01 – gestione A2A) è collocata circa 5 m ad ovest dalla estremità della BA13

	LINEA A.V./A.C. TORINO–VENEZIA Tratta MILANO–VERONA Lotto funzionale Treviglio-Brescia PROGETTO ESECUTIVO INTERVENTI DI MITIGAZIONE ACUSTICA INGRESSO URBANO DELL'INTERCONNESSIONE DI BRESCIA OVEST E NODO DI BRESCIA												
RELAZIONE CENSIMENTO SOTTOSERVIZI	<table border="1"> <thead> <tr> <th>COMMESSA</th> <th>LOTTO</th> <th>CODIFICA</th> <th>DOCUMENTO</th> <th>REV.</th> <th>FOGLIO</th> </tr> </thead> <tbody> <tr> <td>INOG</td> <td>00</td> <td>E ZZ RG</td> <td>SI 00 00 001</td> <td>B</td> <td>19 di 19</td> </tr> </tbody> </table>	COMMESSA	LOTTO	CODIFICA	DOCUMENTO	REV.	FOGLIO	INOG	00	E ZZ RG	SI 00 00 001	B	19 di 19
COMMESSA	LOTTO	CODIFICA	DOCUMENTO	REV.	FOGLIO								
INOG	00	E ZZ RG	SI 00 00 001	B	19 di 19								

6 CONCLUSIONI

Nell'ambito della presente relazione, sono state descritte le verifiche effettuate su tutte le interferenze esistenti fra le canalizzazioni interrato e non con le opere da realizzare con riferimento al tratto da km 72+391.10 a km 84+094 della Progettazione Esecutiva per l'Appalto Integrato relativo all'inserimento di barriere antirumore sulla linea storica Milano-Brescia lato binario dispari.

Il censimento e l'individuazione dei sottoservizi sono stati effettuati mediante la documentazione del Progetto Definitivo, sopralluoghi e contatti con gli Enti Gestori

Sono state riscontrate le interferenze dirette elencate al § 5 della presente Relazione. Per tali interferenze vengono previste due opere di scavalco con luce $L=4.00$ m, in analogia a quanto definito nell'elaborato "INOG00EZZBBRI0000001A", cui si rimanda.

Nella successiva fase di progettazione costruttiva saranno redatti gli elaborati grafici relativi alle due opere di scavalco sopra richiamate.

A seguito della consegna delle aree e prima dell'inizio dei lavori l'Appaltatore effettuerà ulteriori verifiche con indagini dirette e d'intesa con gli Enti proprietari e/o Gestori dei sottoservizi e dei sovra servizi esistenti nella zona interessata dalle opere.