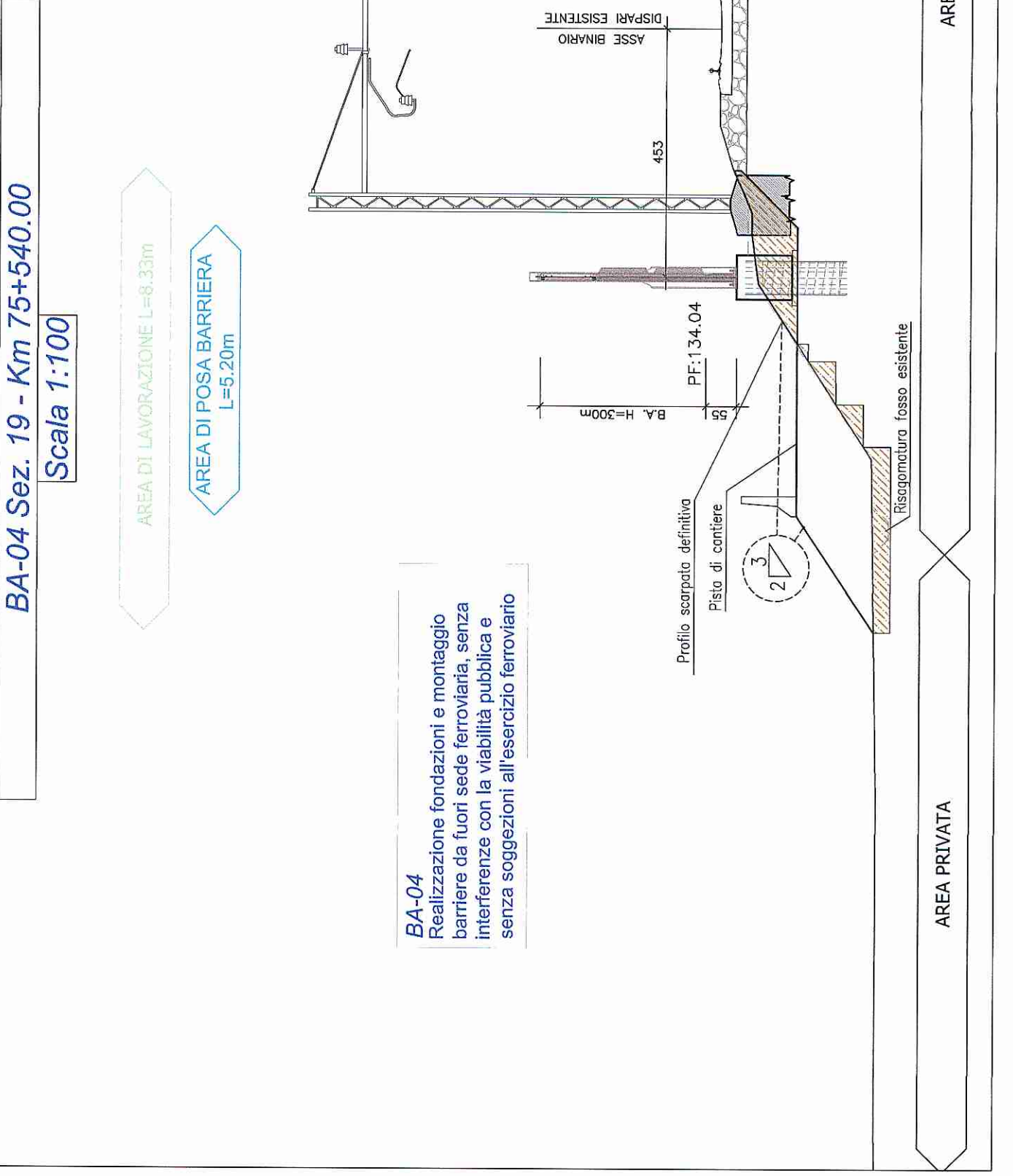
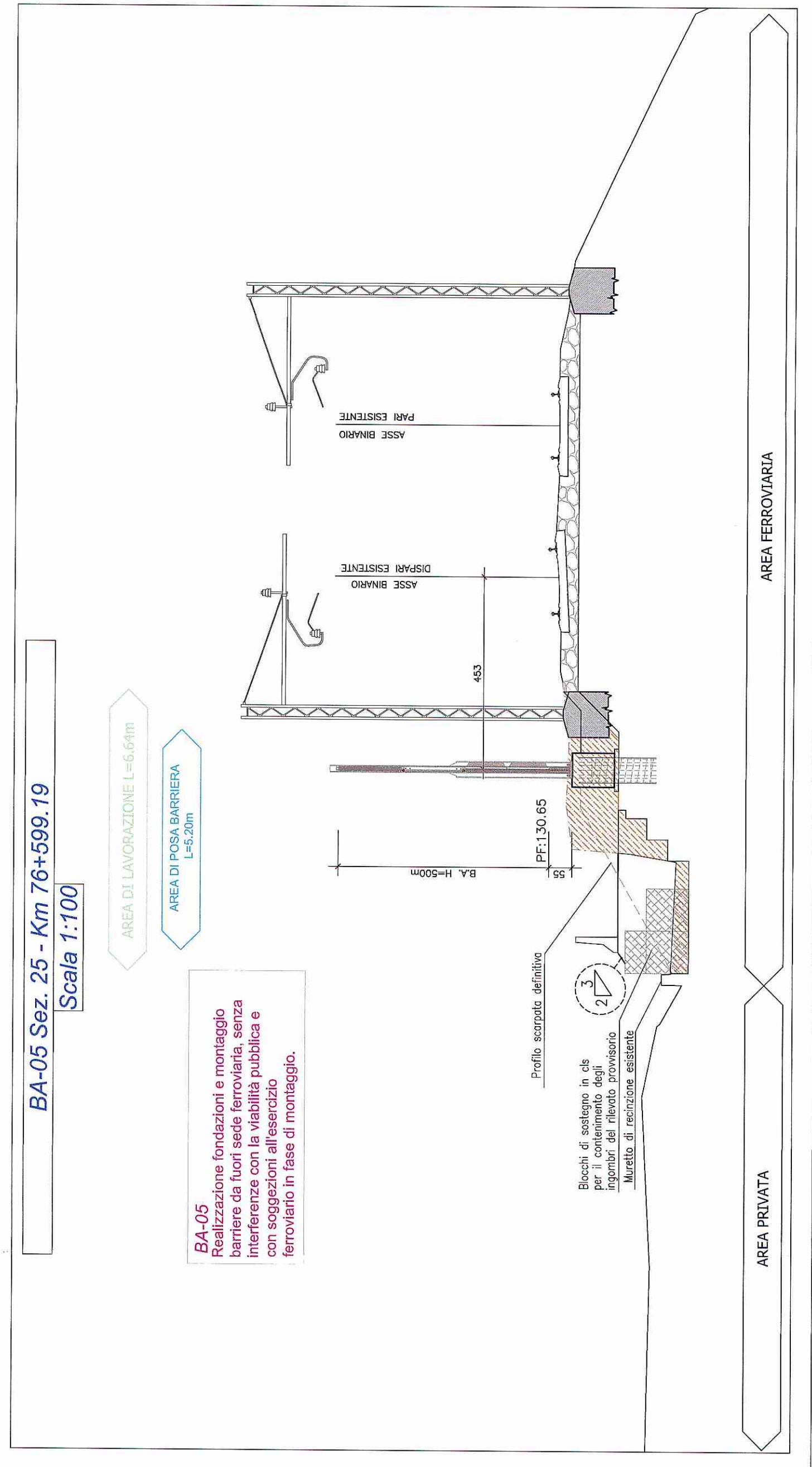


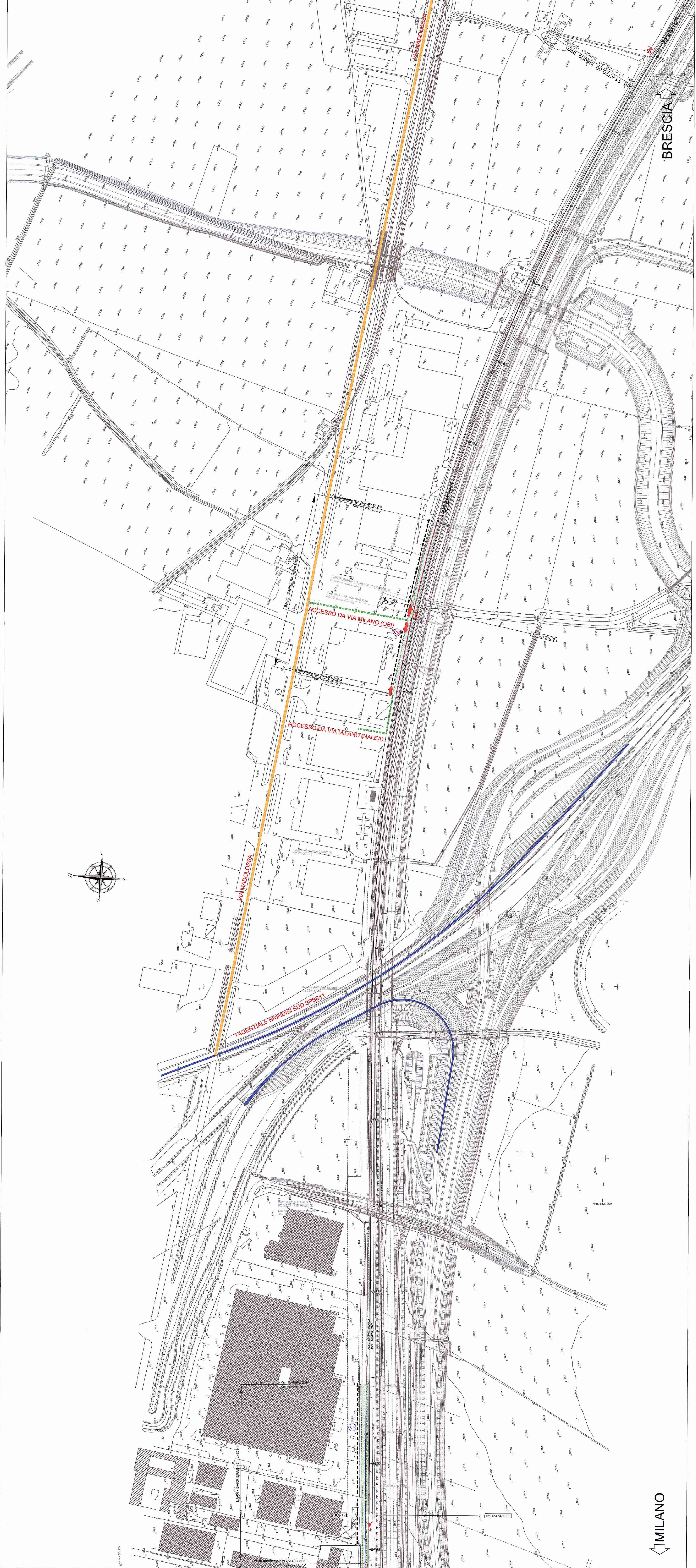
FOTO 4



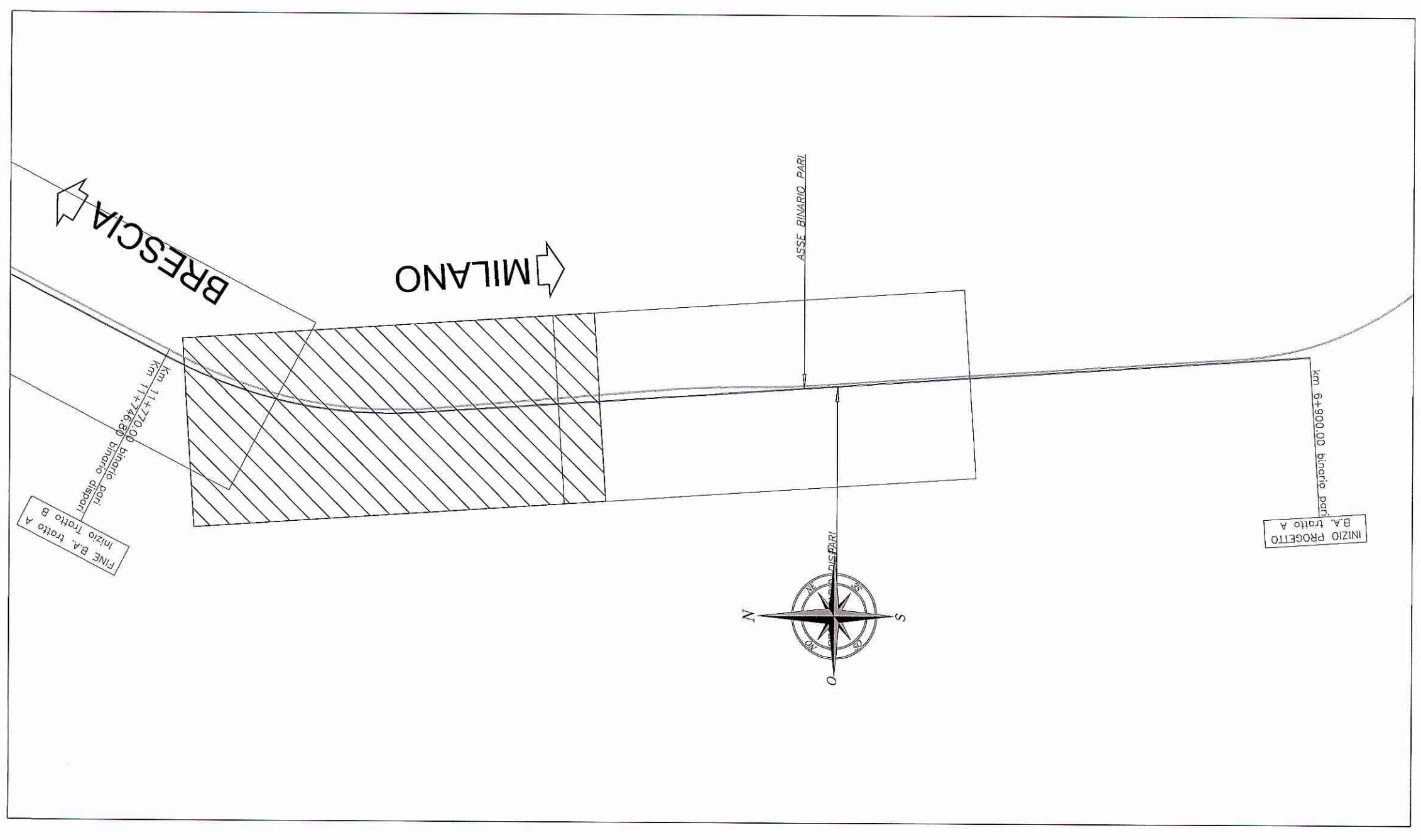
BA-04
Realizzazione fondazioni e montaggio barriere da fuori sede ferroviaria, senza interferenze con la visibilità pubblica e senza soggezioni all'esercizio ferroviario in fase di montaggio.



BA-05
Realizzazione fondazioni e montaggio barriere da fuori sede ferroviaria, senza interferenze con la visibilità pubblica e senza soggezioni all'esercizio ferroviario in fase di montaggio.



QUADRO UNIONE



LEGENDA

- Area di lavoro
- Area iscrivibile al deposito - AT_2742
- Area di scavo
- Visibilità comunale interessata dal traffico di cantiere
- Visibilità a lunga percorrenza
- Accesso alle aree di cantiere e di lavoro dalla visibilità comunale
- Fila di cantiere
- Strada esistente
- Opera di scavalco di canali interferenti con piste di cantiere

Modalità di realizzazione delle barriere fonoassorbenti:

- Realizzazione fondazioni e montaggio barriere da fuori sede ferroviaria, senza interferenze con la visibilità pubblica e senza soggezioni all'esercizio ferroviario.
- Realizzazione fondazioni e montaggio barriere da fuori sede ferroviaria, con interferenze con la visibilità pubblica, con soggezioni all'esercizio ferroviario in fase di montaggio.
- Realizzazione fondazioni e montaggio barriere da fuori sede ferroviaria, con interferenze con la visibilità pubblica, con soggezioni all'esercizio ferroviario in fase di montaggio.
- Realizzazione fondazioni e montaggio barriere da sede ferroviaria, interferenze con la visibilità pubblica e in fase di montaggio.

COMITENTE: **RFI**
GRUPPO FERROVIARIO ITALIANO

DIREZIONE LAVORI:

APPALTORE - ATI: **CAR SEGNALETICA STRADALE S.R.L.** (Capogruppo) - **SICURBAU S.R.L.**

PROGETTAZIONE: **S.T.E. srl** - Italiana Sistemi srl

PROGETTO ESECUTIVO

LINEA A.V. TORINO - VENEZIA - Tratta MILANO - VERONA

Lotto funzionale Treviglio-Brescia

INTERVENTI DI MITIGAZIONE ACUSTICA INGRESSO URBANO DELL'INTERCONNESSIONE DI BRESCIA OVEST E NODO DI BRESCIA CANTIERIZZAZIONE

Planimetria con indicazione delle aree di cantiere, accessi e visibilità di cantiere - Tav. 2 di 7

SICURBAU S.R.L.
Via G. D'Adda, 23 - 20123 Milano (MI) - Tel. 02/58317400
P.IVA 03060420963

COMMESSA LOTTO FASE: ENTE TIPO DOC. OPERA/DESCRIZIONE PROG. REV.

INOG 00 E ZZ P6 CA0000 002 B

Rev.	Descrizione	Data	Verificato	Data	Approvato	Data	Autenticazione
A	Emissione Esecutiva	Set 2015	M. Storti	Set 2015	F.L. Carozzi	Set 2015	F.L. Carozzi
B	Emissione Esecutiva	Dic 2016	A. De Santis	Dic 2016	F.L. Carozzi	Dic 2016	F.L. Carozzi

SCALA: 1:2000

File: INV0203ZNF0000023 - 11.03M.11.4

CUP: A410700000001

CG: 619540261

Progetto cofinanziato dalla Unione Europea

FOTO 5



BA-05 Sez. 25 - Km 76+599.19
Scala 1:100