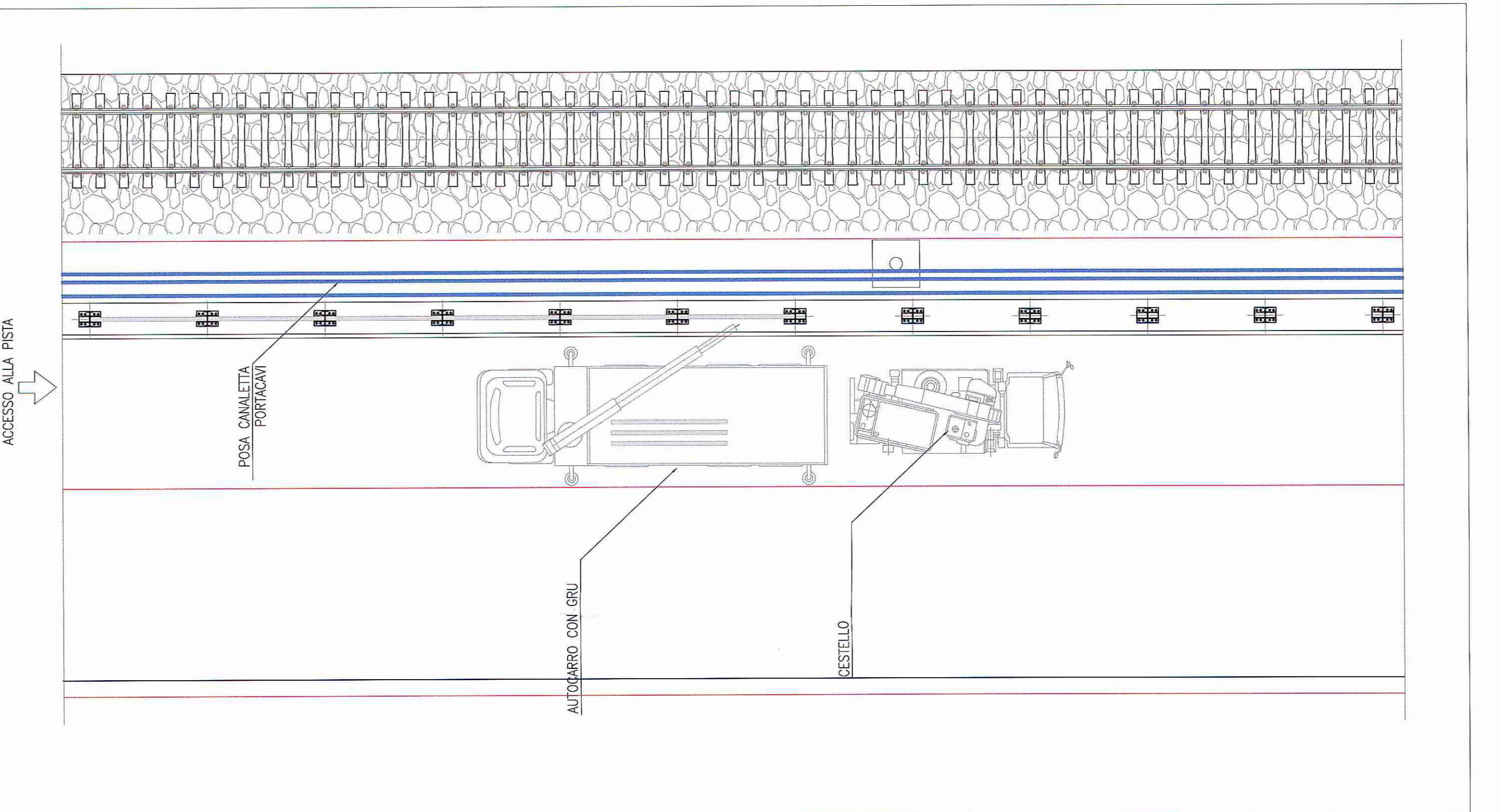
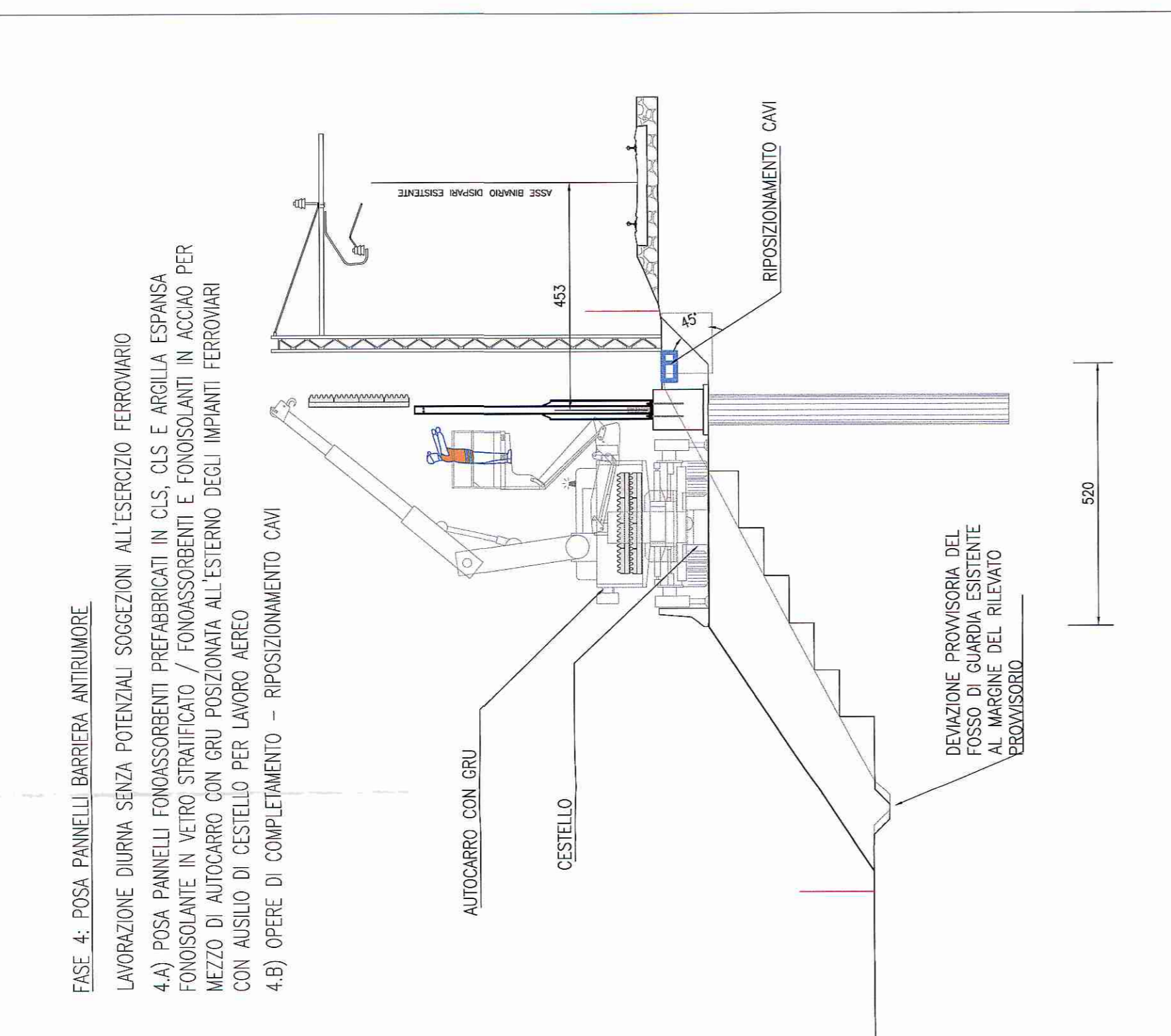
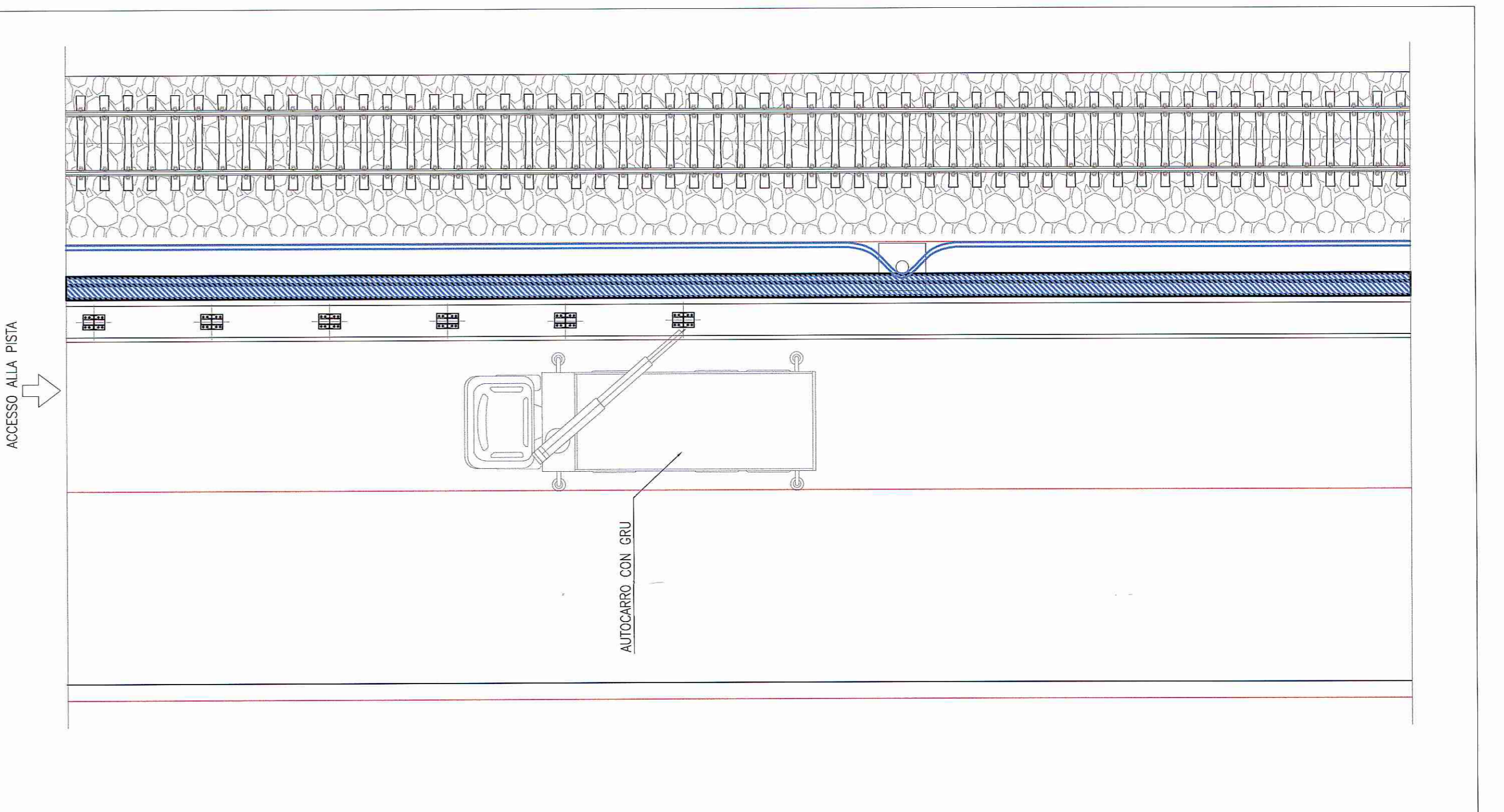
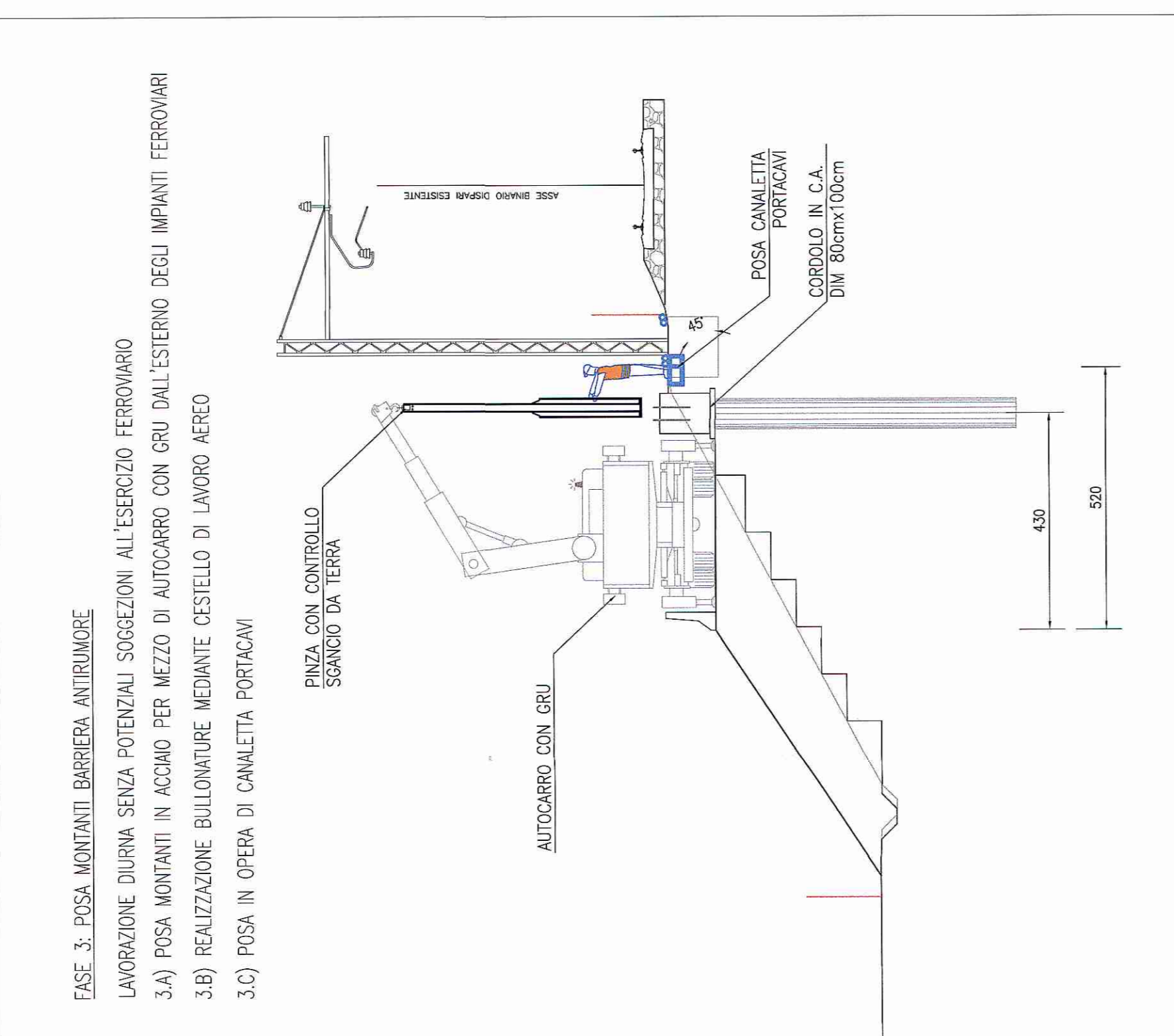
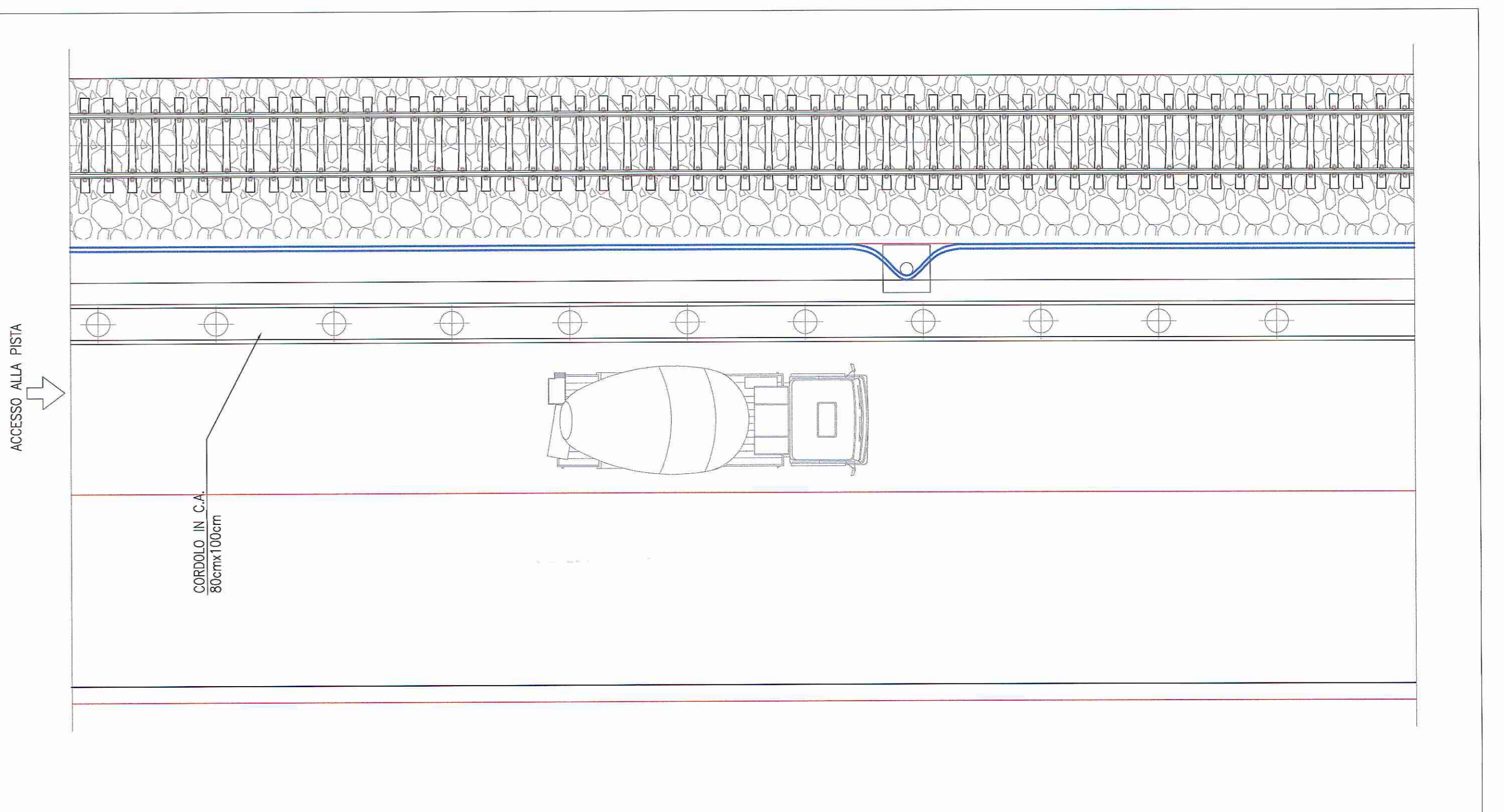
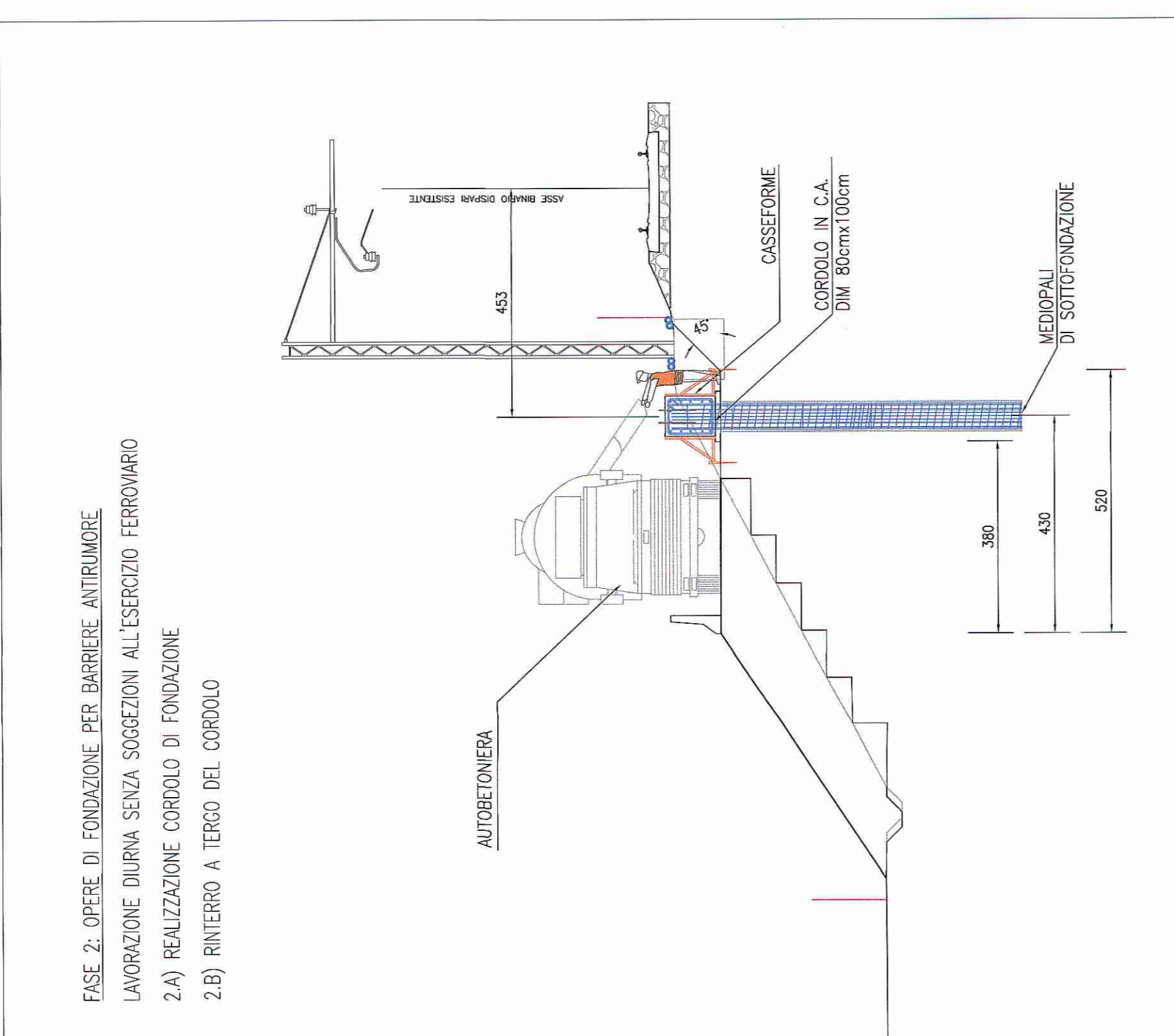
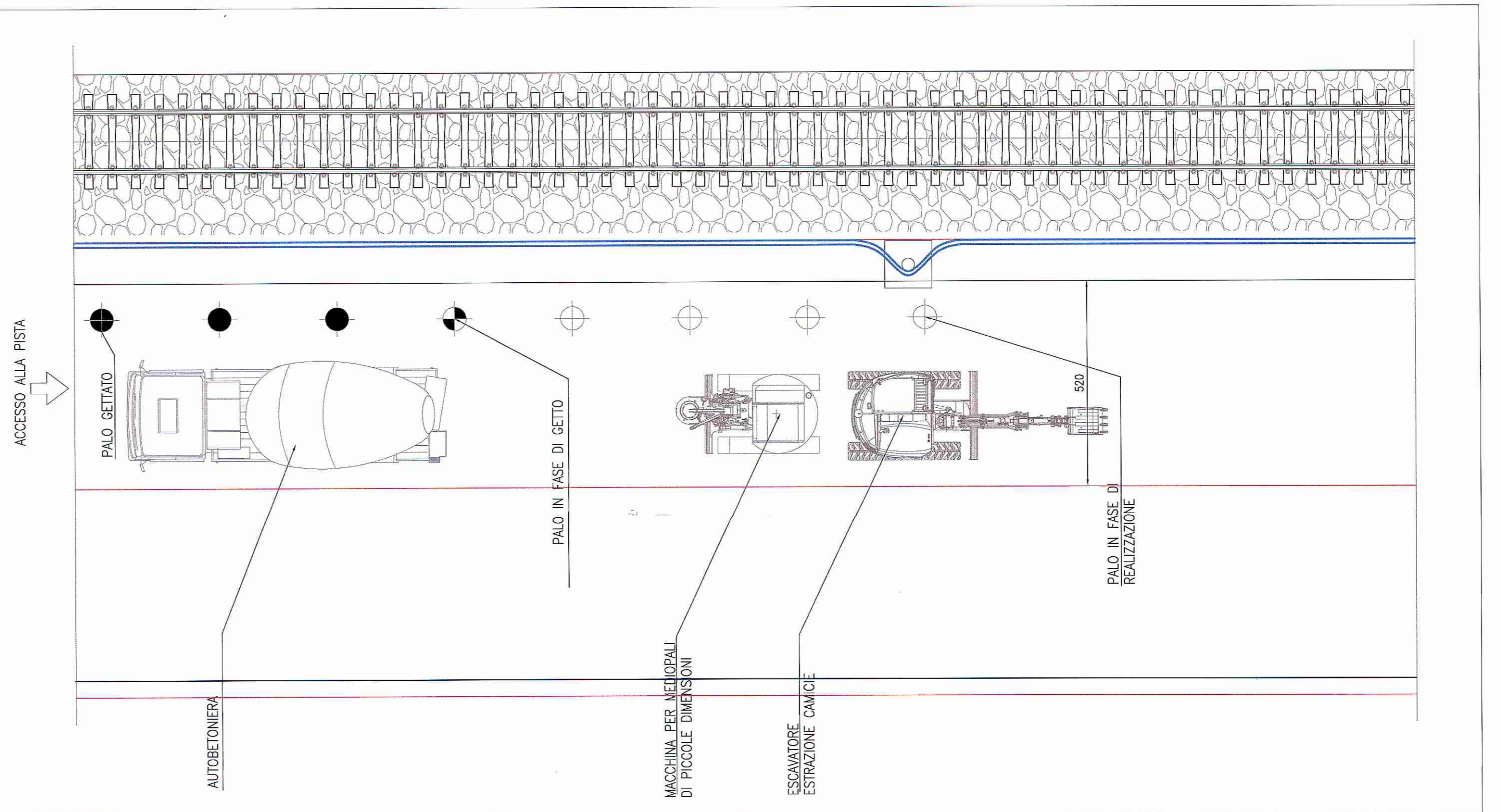
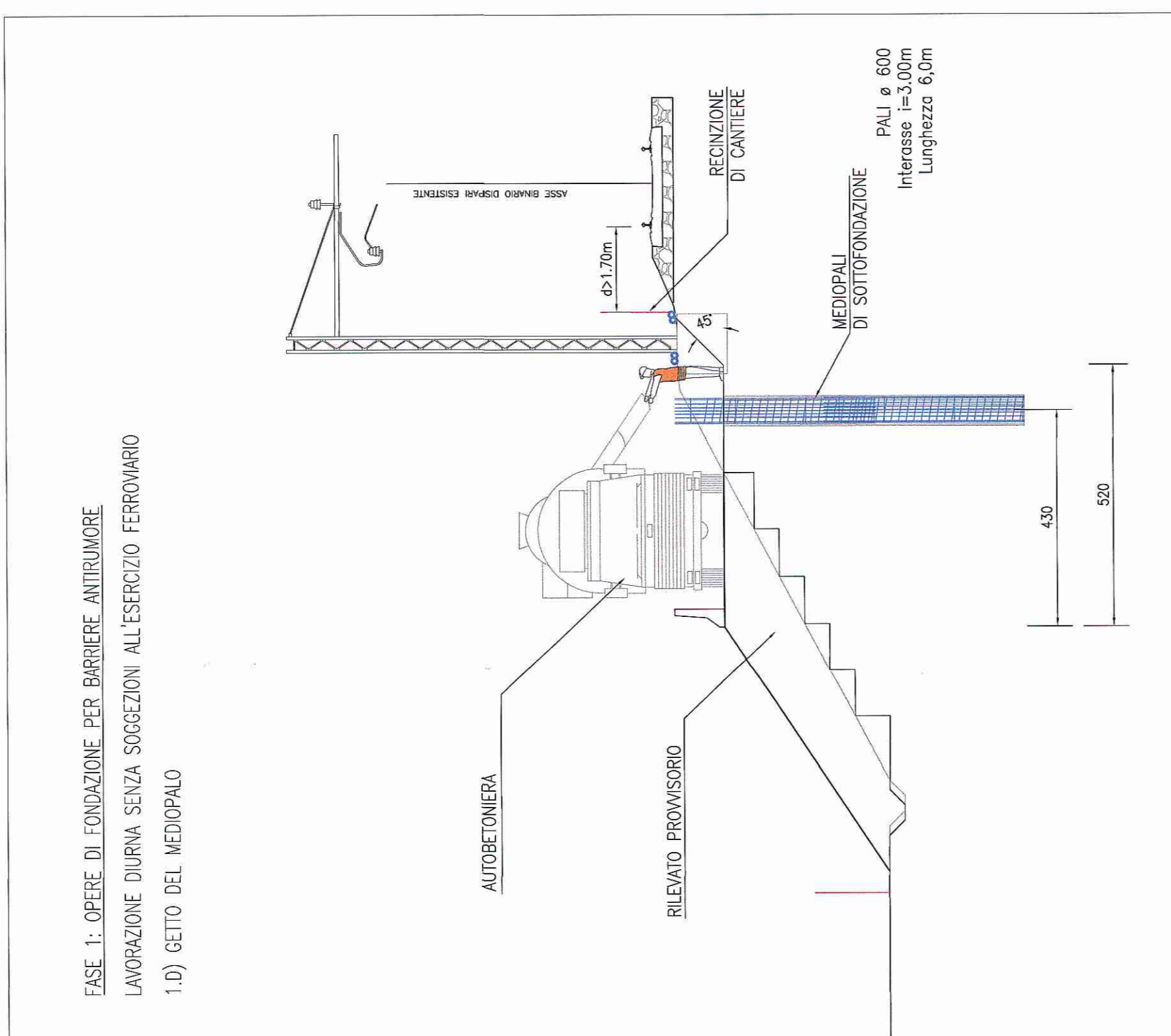
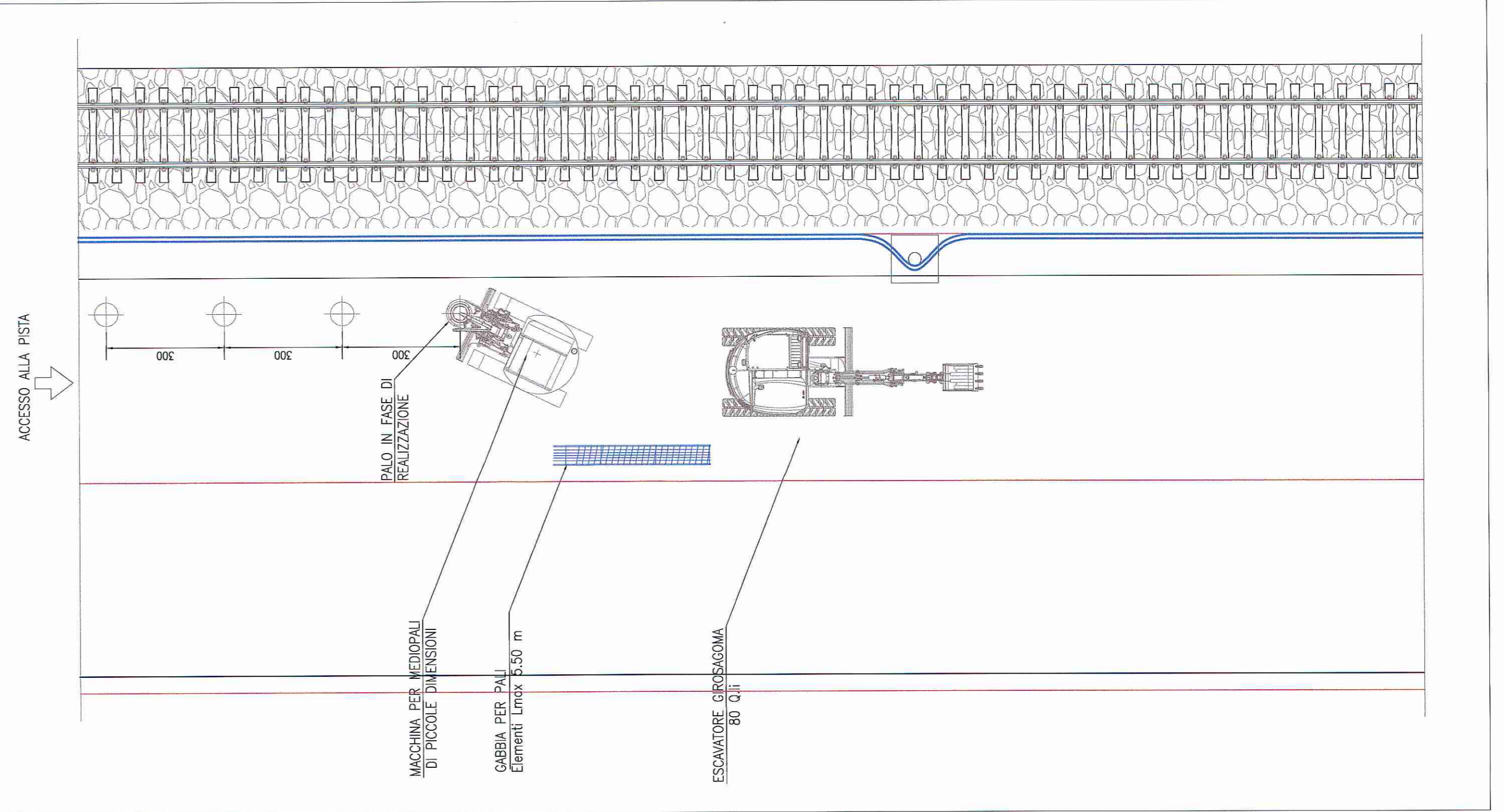
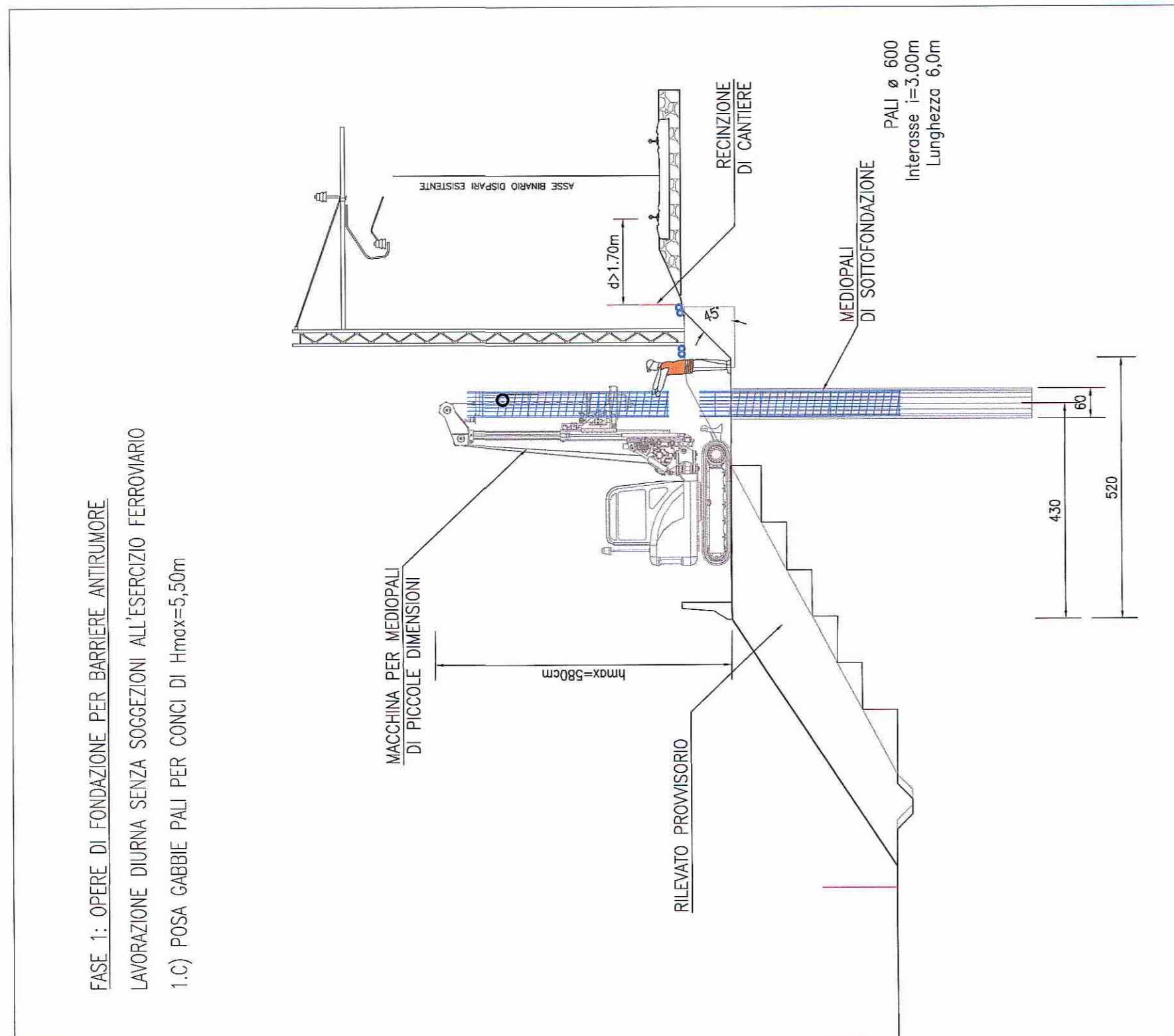
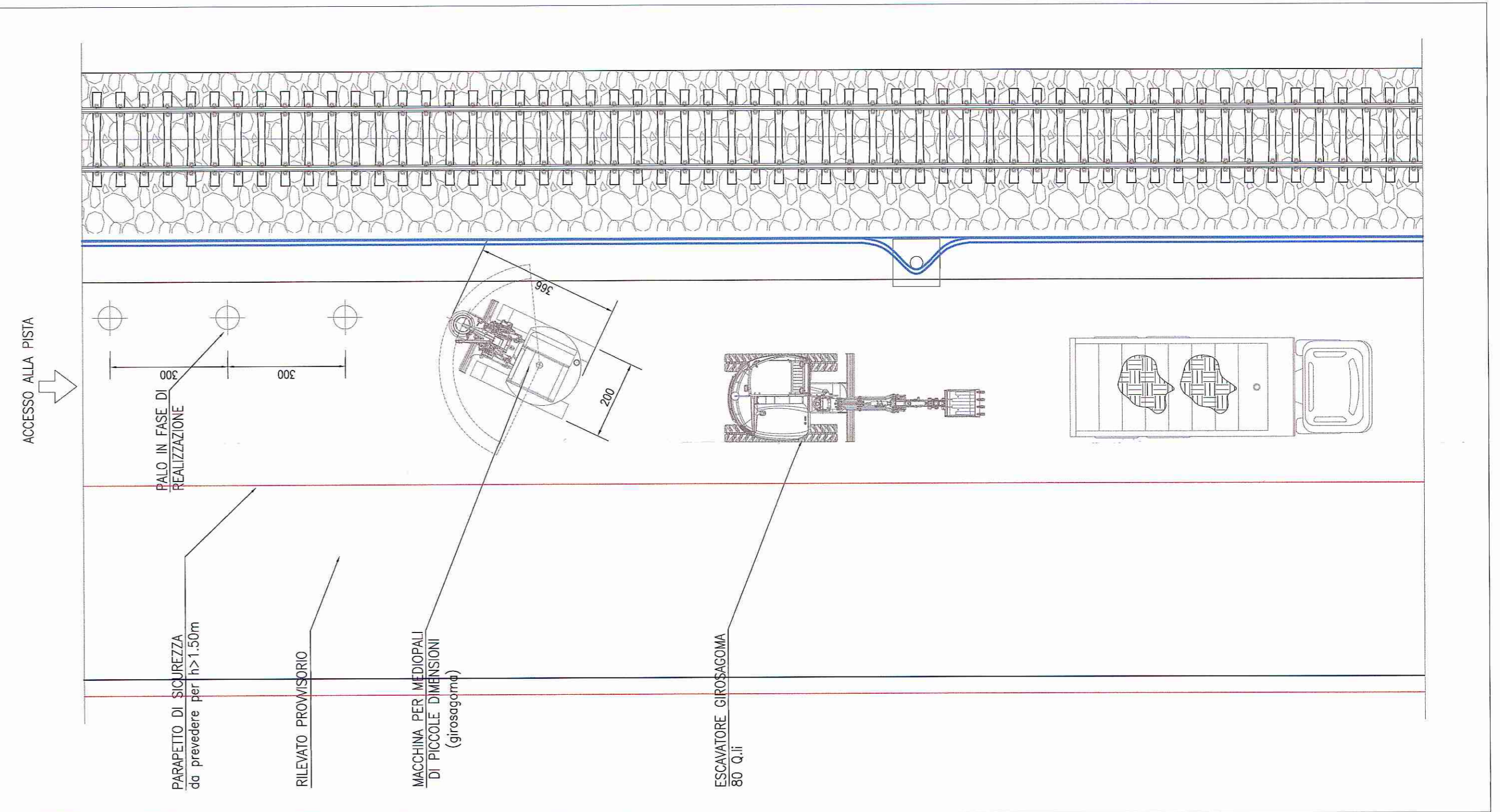
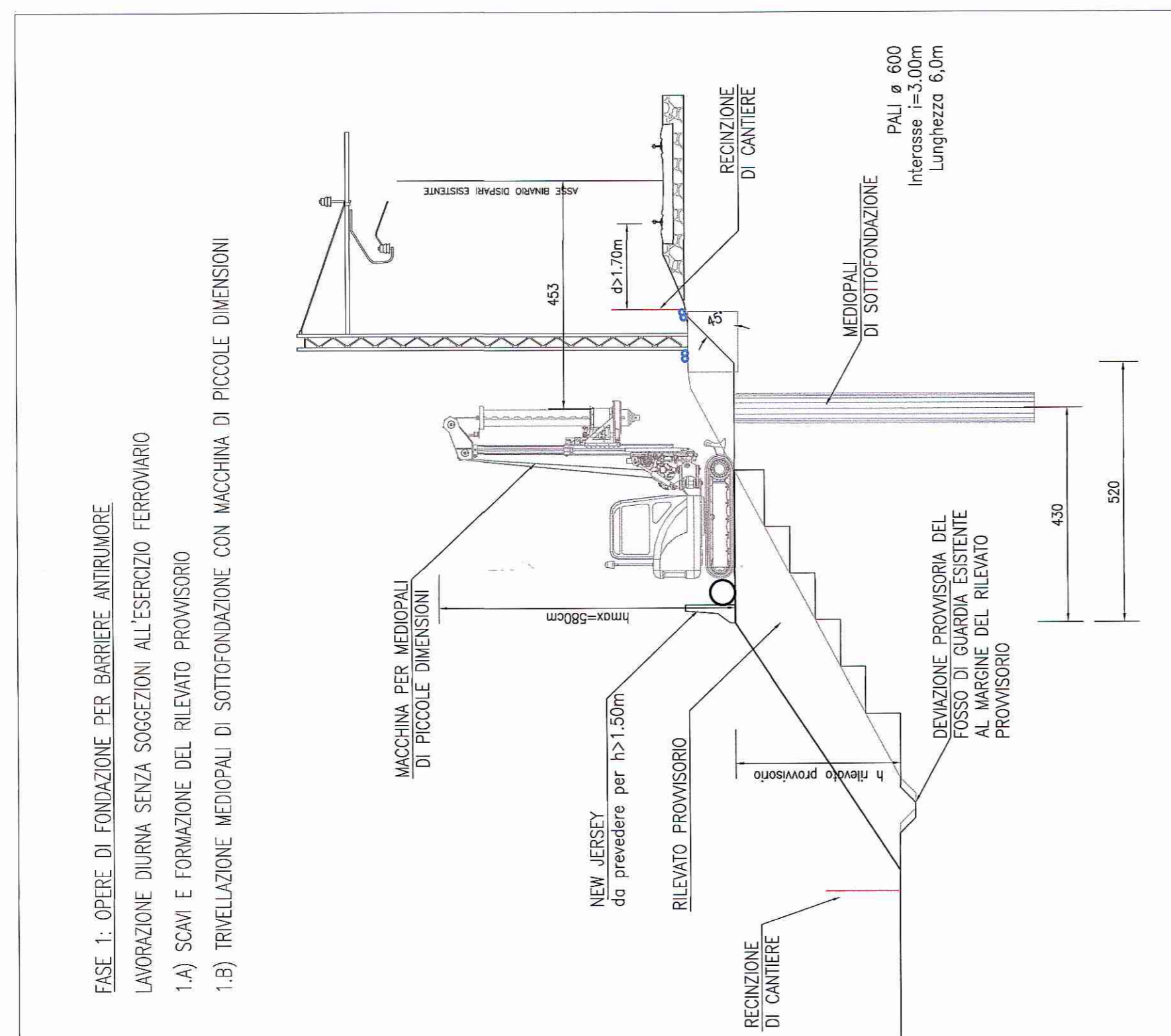
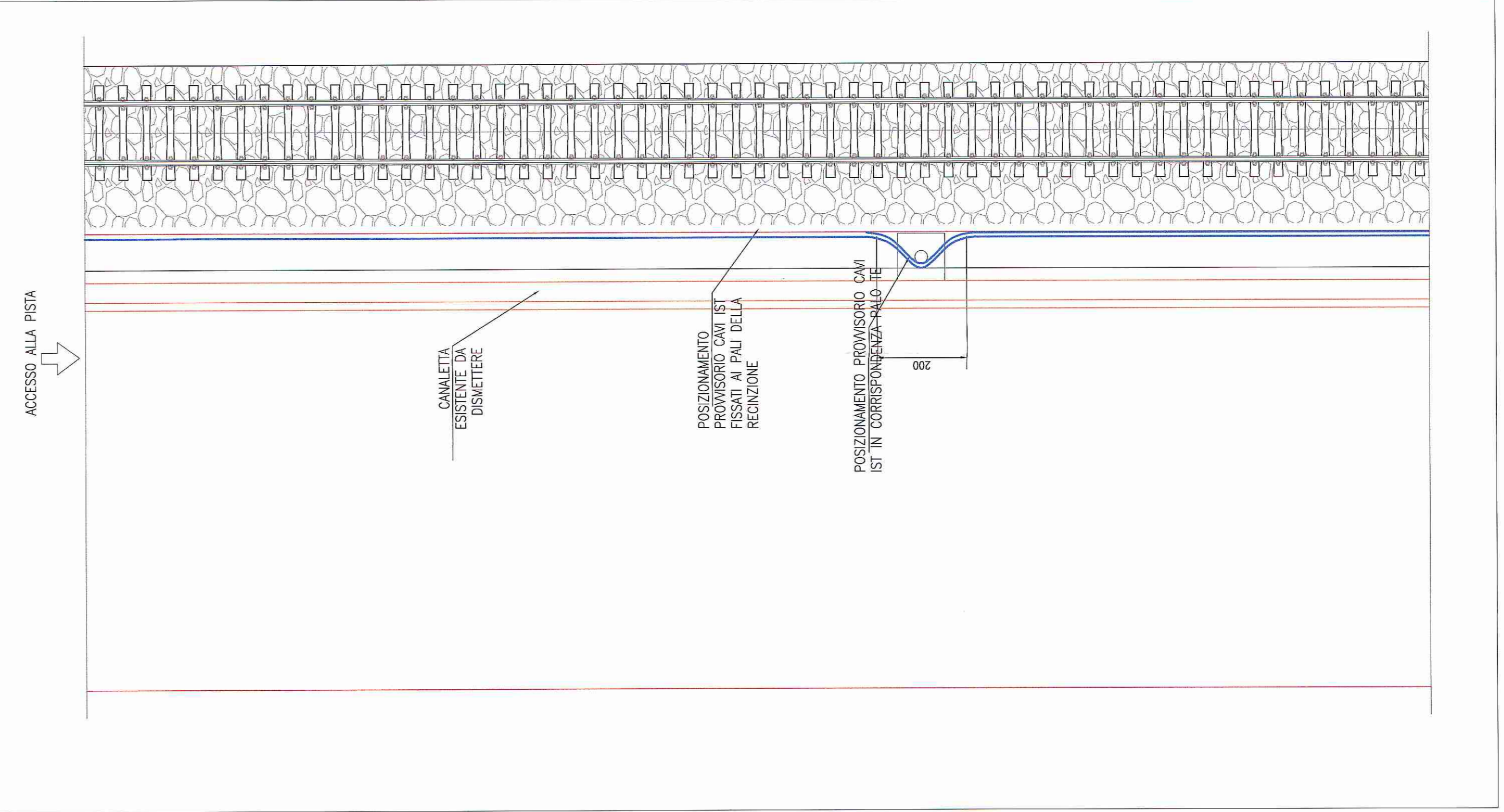
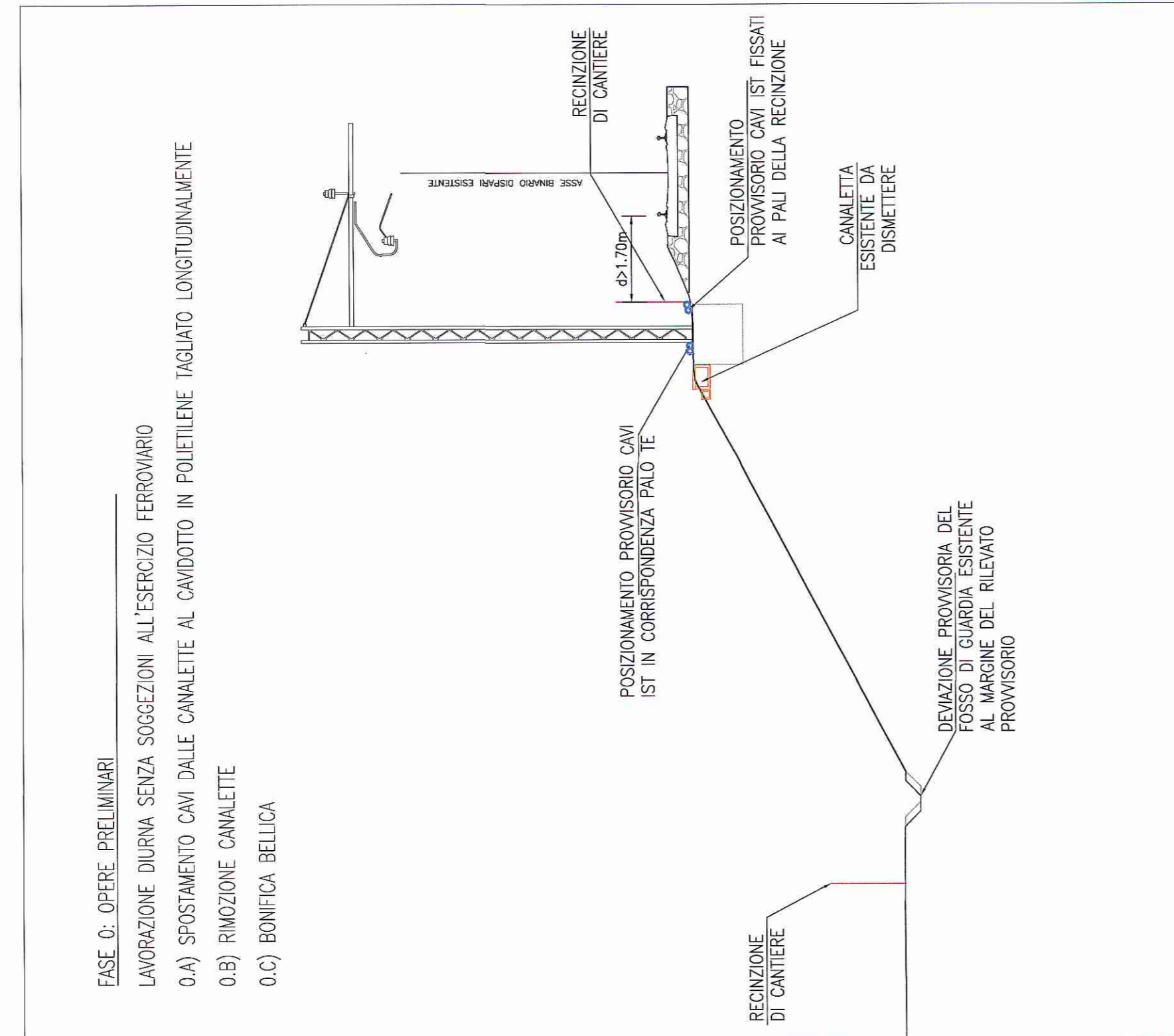


INTERVENTO TIPO 1 BARRIERE $H < 4.0m$



COMITENTE

DIREZIONE LAVORI

APPALTAZIONE - AT - CAR SPERIMENTALE STRUTTURALE E AL COLLEGAMENTO - SCORRIANO S.R.L.

PROGETTAZIONE: S.T.E. srl - Italiana Sistemi srl

PROGETTO ESECUTIVO
LINEA A.V. I.A.C. TORINO - VENEZIA Tratta MILANO - VERONA
Lotto funzionale Treviglio-Brescia

INTERVENTI DI MITIGAZIONE ACUSTICA INGRESSO URBANO DELL'INTERCONNESSIONE DI BRESCIA OVEST E NODO DI BRESCIA

CANTIERIZZAZIONE: Le attività di montaggio delle barriere acustiche e della fondazione per mezzo di intervento provvisorio e per barriere di H<4.0m - INTERVENTO TIPO 1 - Tav.1/4

CONSEGNA E IMPIANTO: S.T.E. srl - Italiana Sistemi srl

SCALE: 1:100 (FONDAZIONI) - 1:50 (PANNELLI) - 1:200 (PANSOTTILI)

COMMESSA: LOTTO FASE UNTE PROGETTO CANTIERIZZAZIONE PER IL MONTAGGIO DELLE BARRIERE ACUSTICHE E DELLA FONDAZIONE PER MEZZO DI INTERVENTO PROVVISORIO E PER BARRIERE DI H<4.0m - INTERVENTO TIPO 1 - Tav.1/4

Rev.	Descrizione	Rev.	Data	Autore	Rev.		
1	Emissione Esecutiva	00	ZZ	WZ	CADDDDD	0001	A

1. Verificare