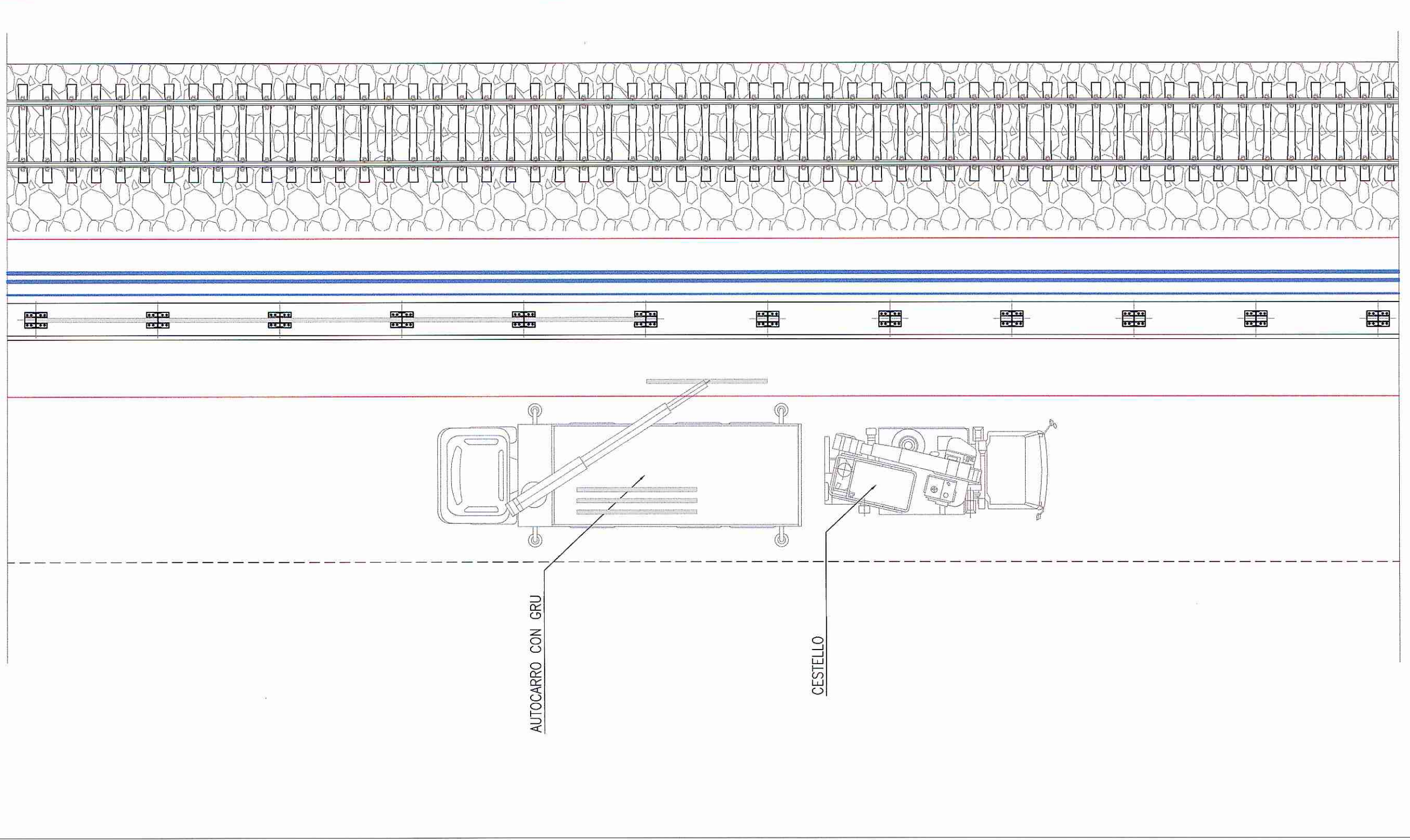
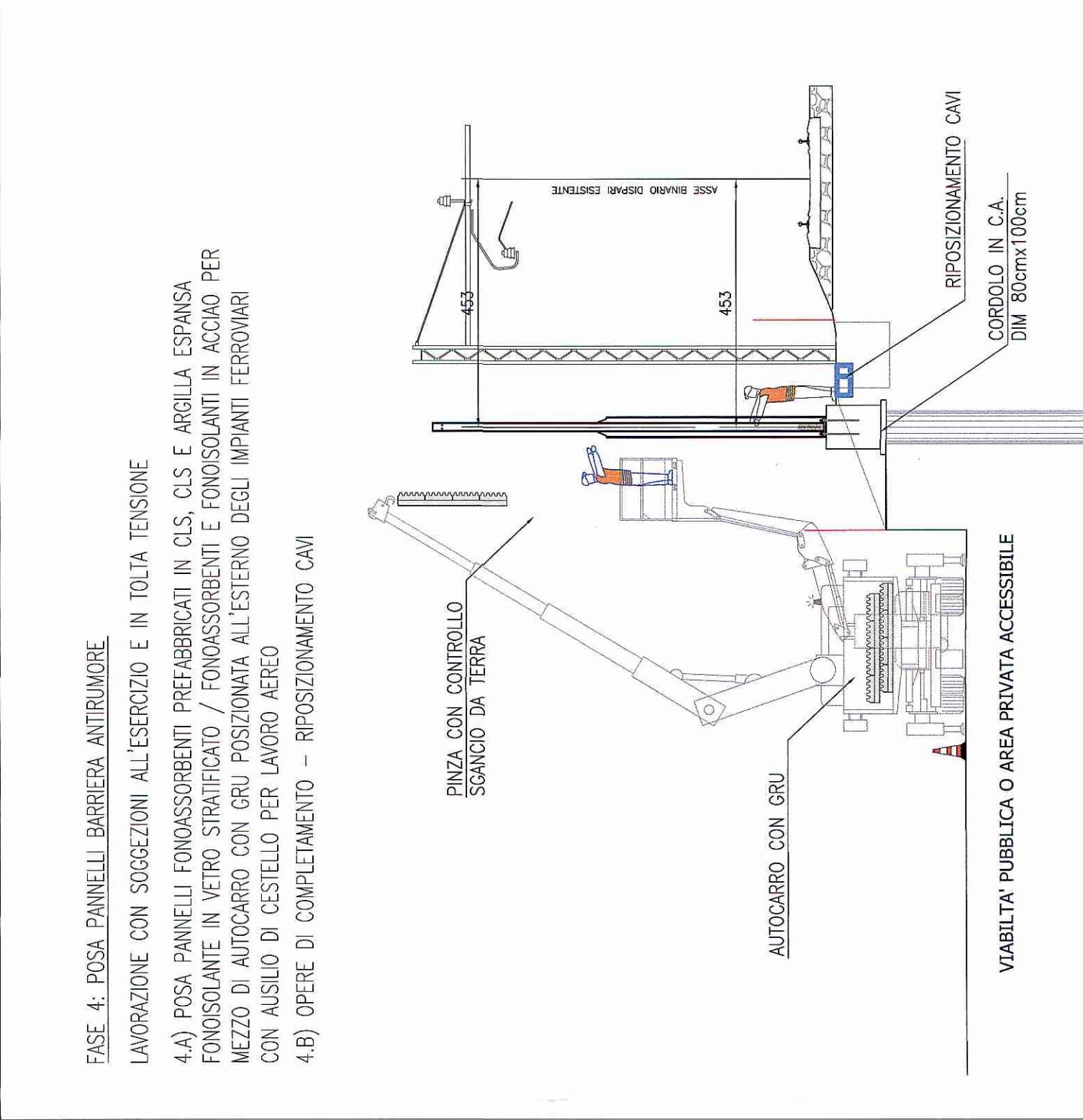
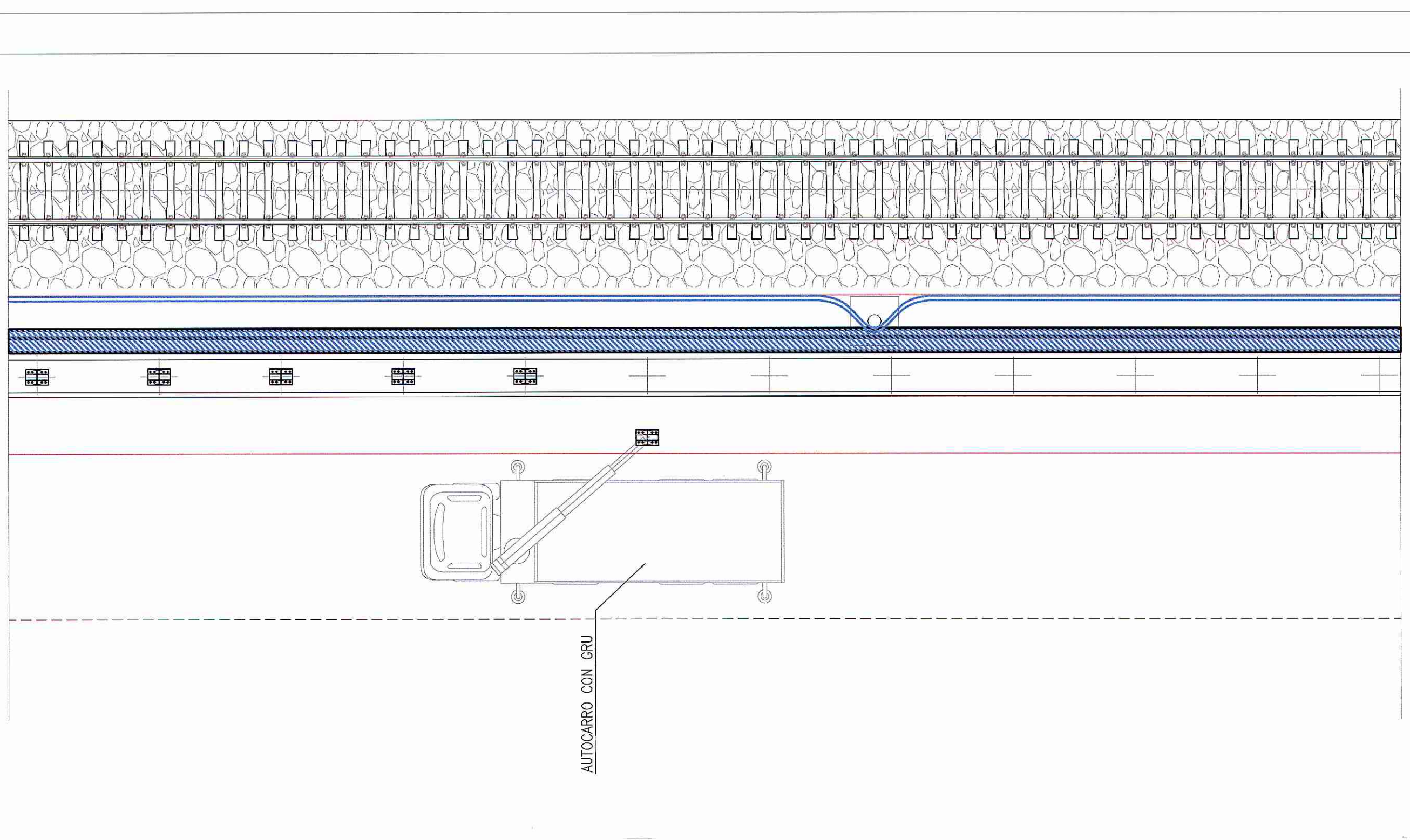
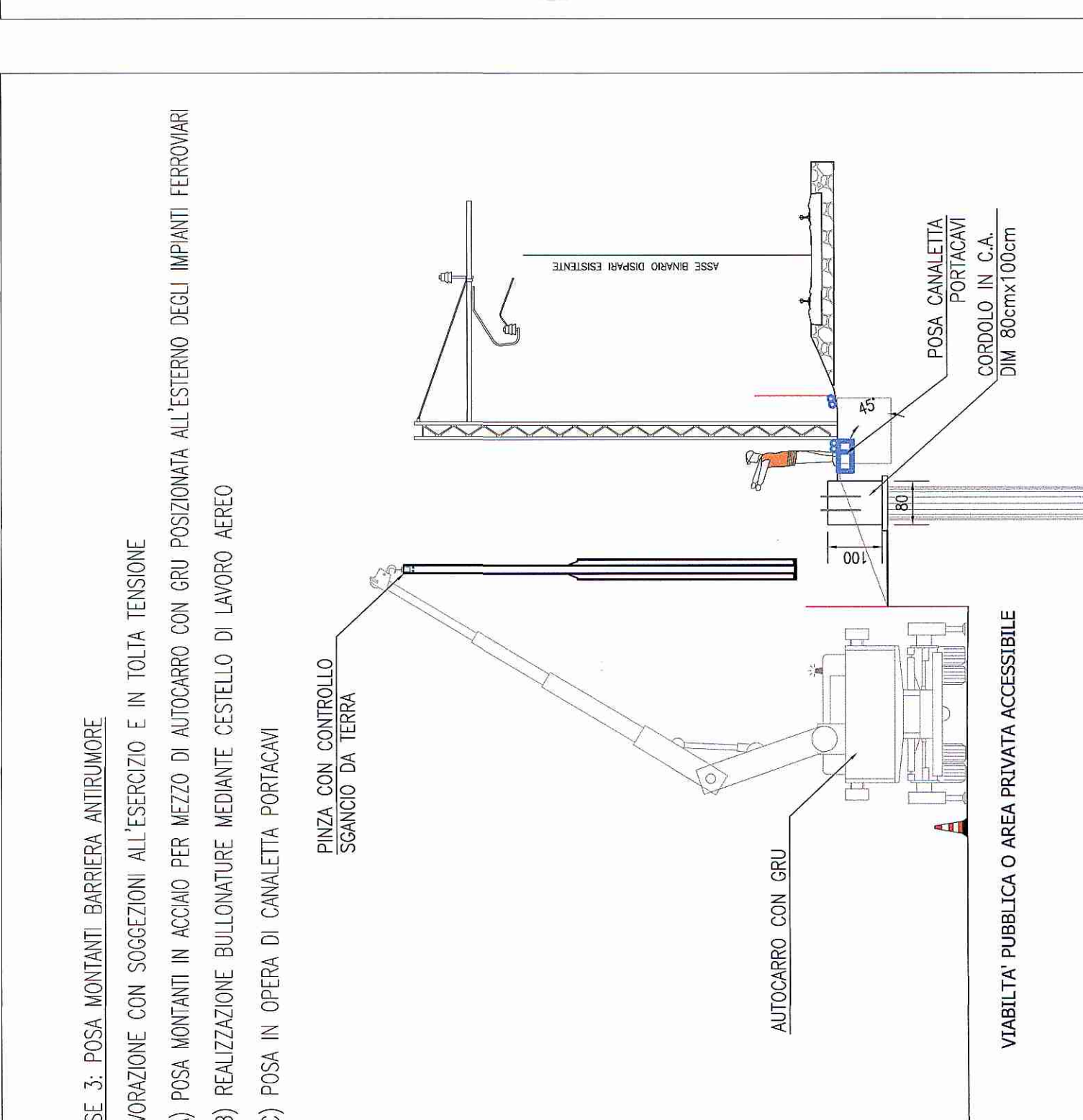
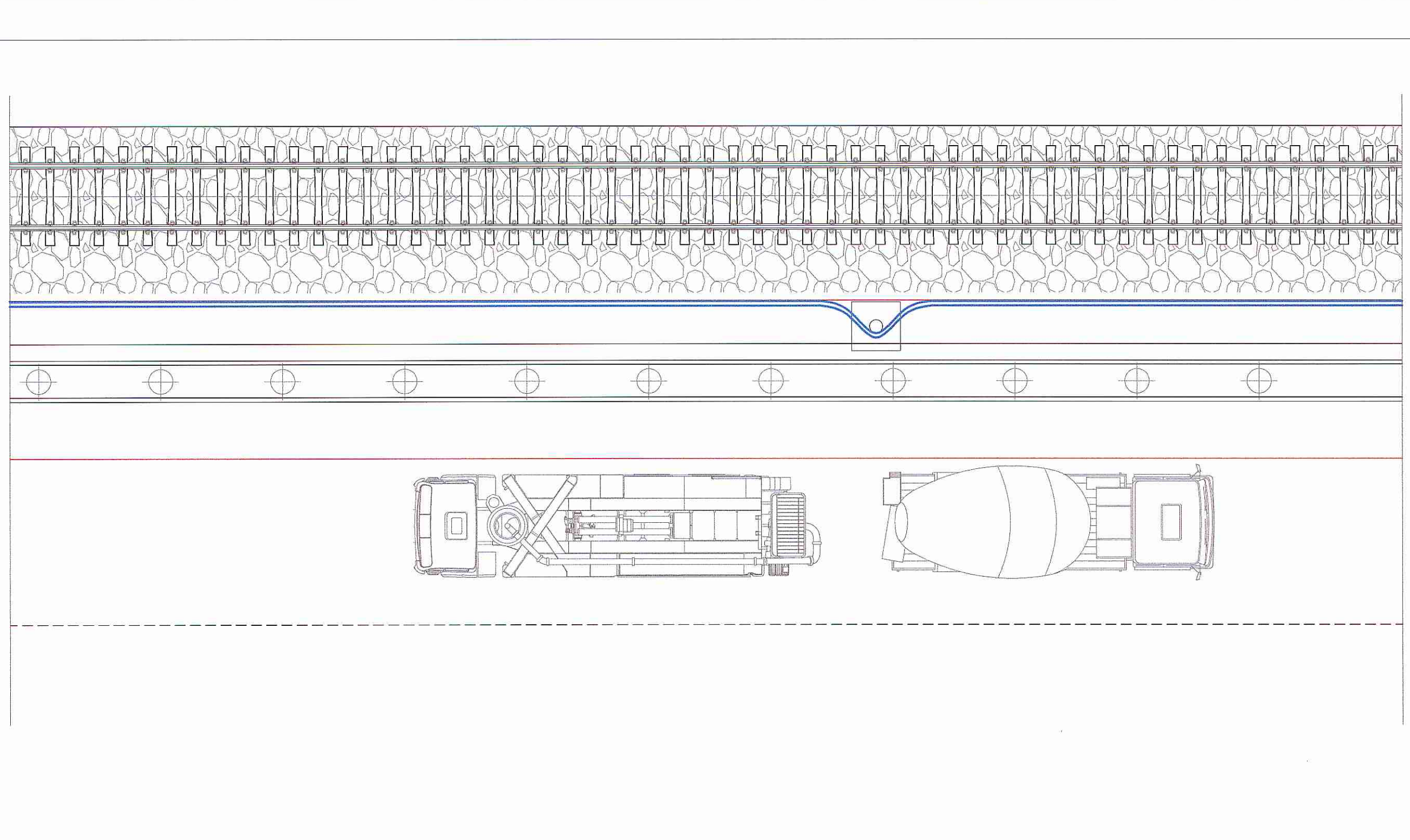
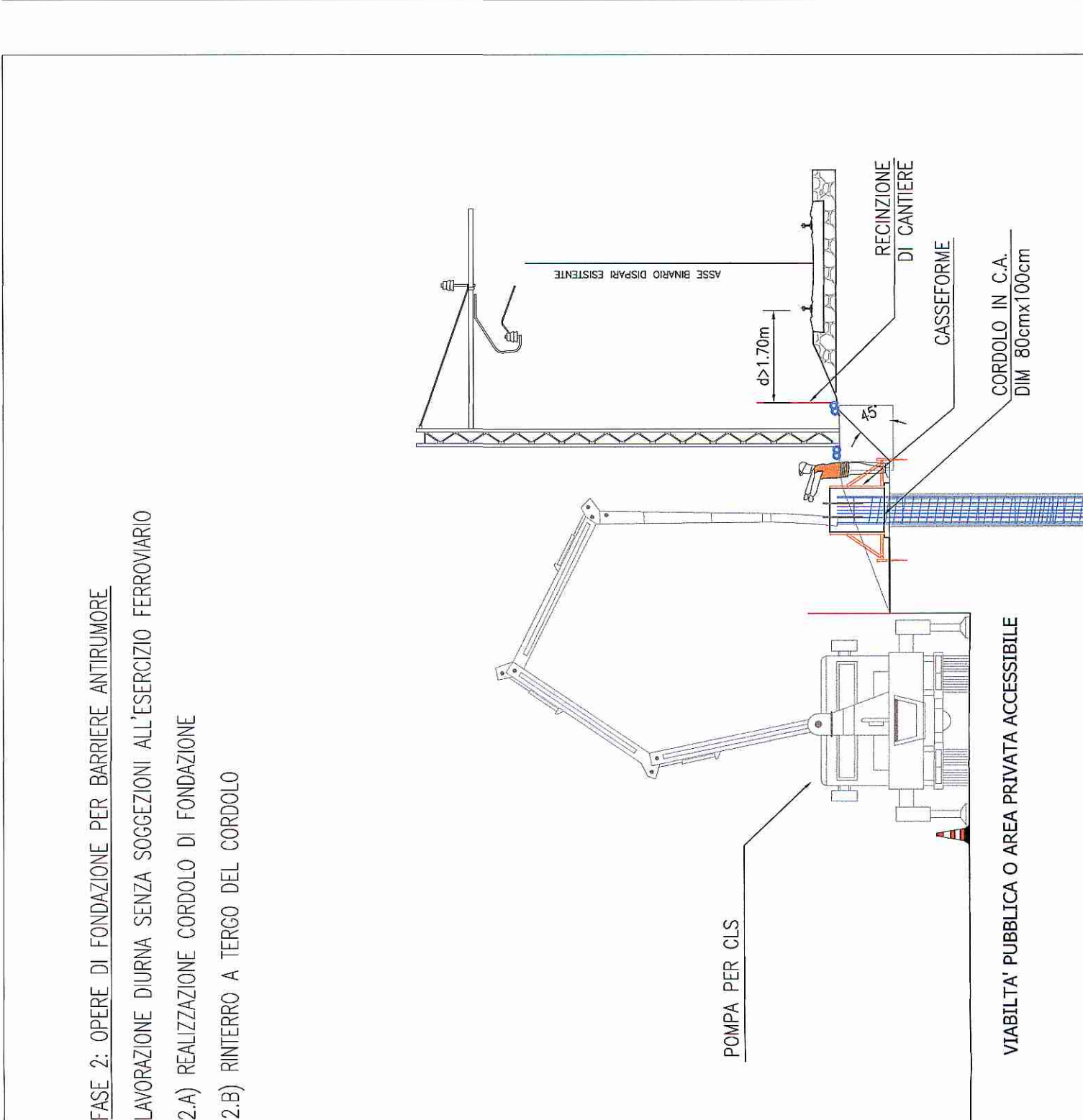
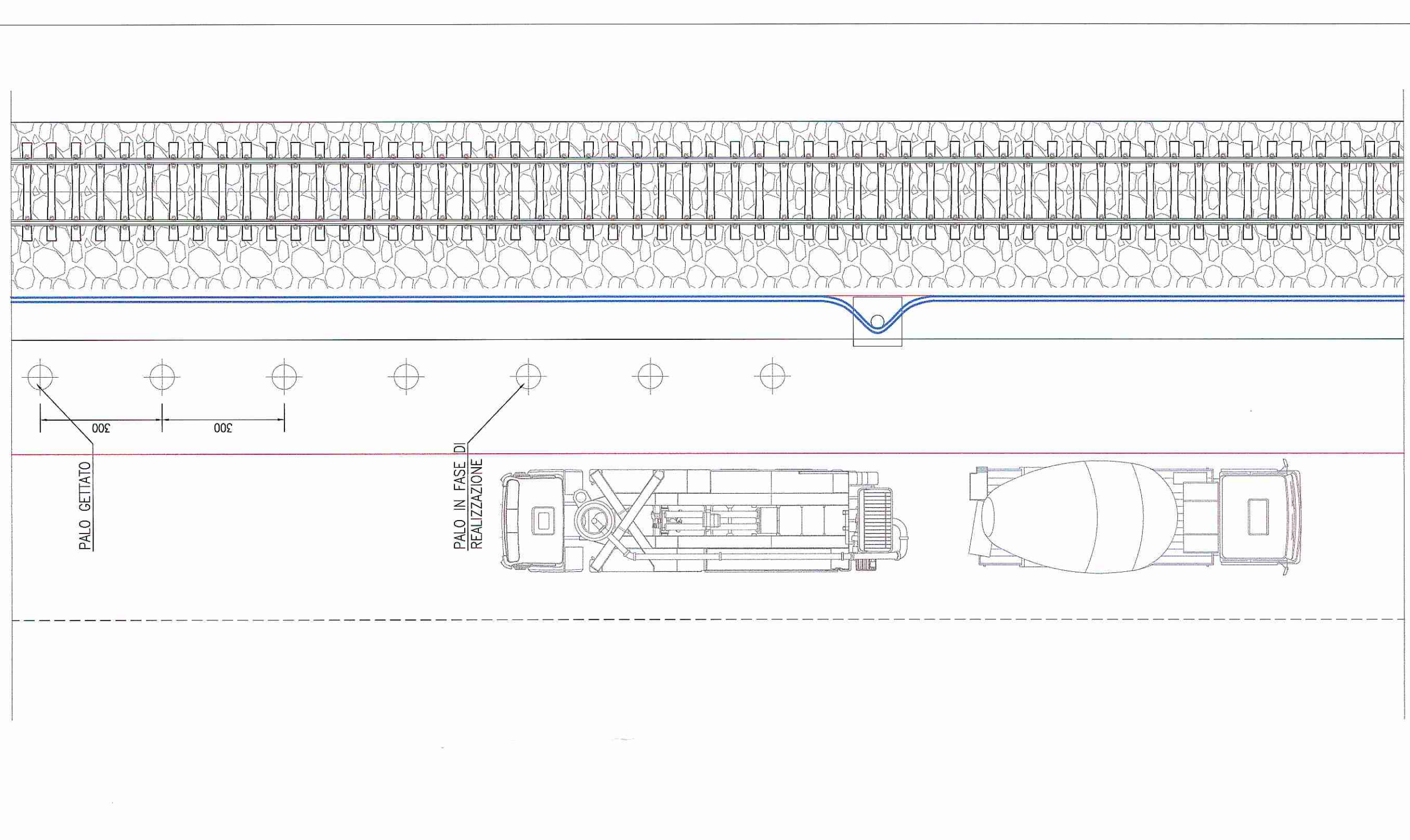
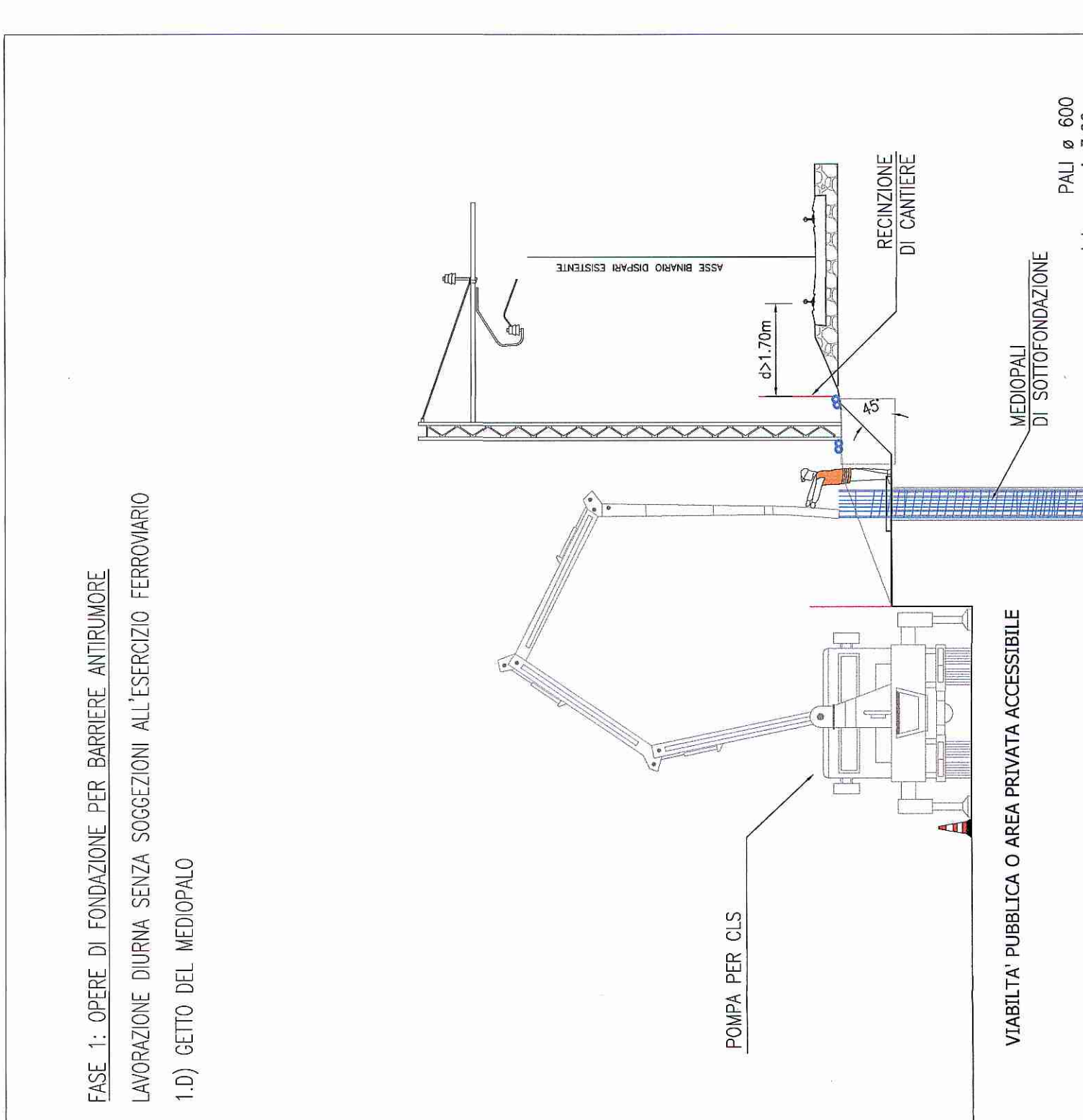
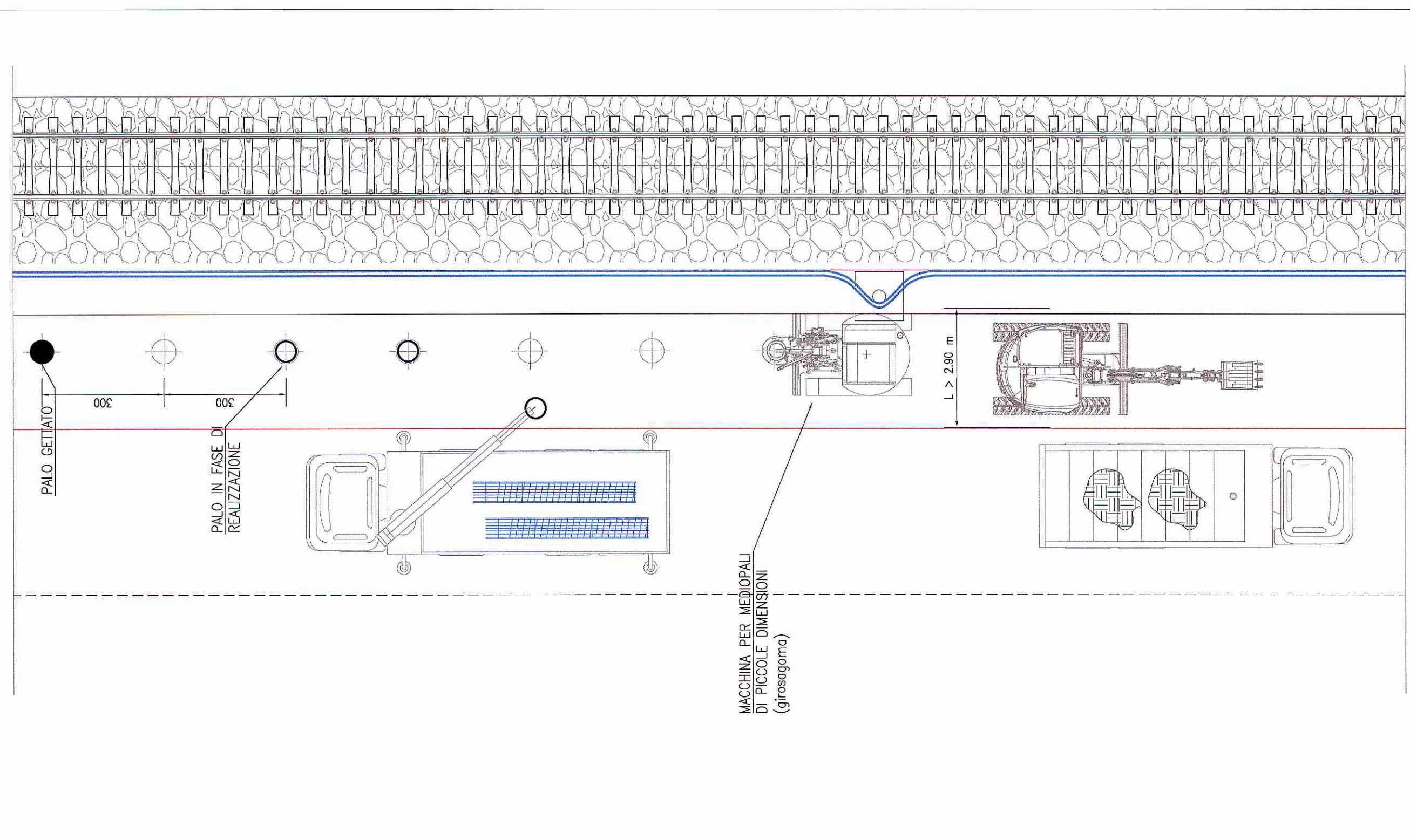
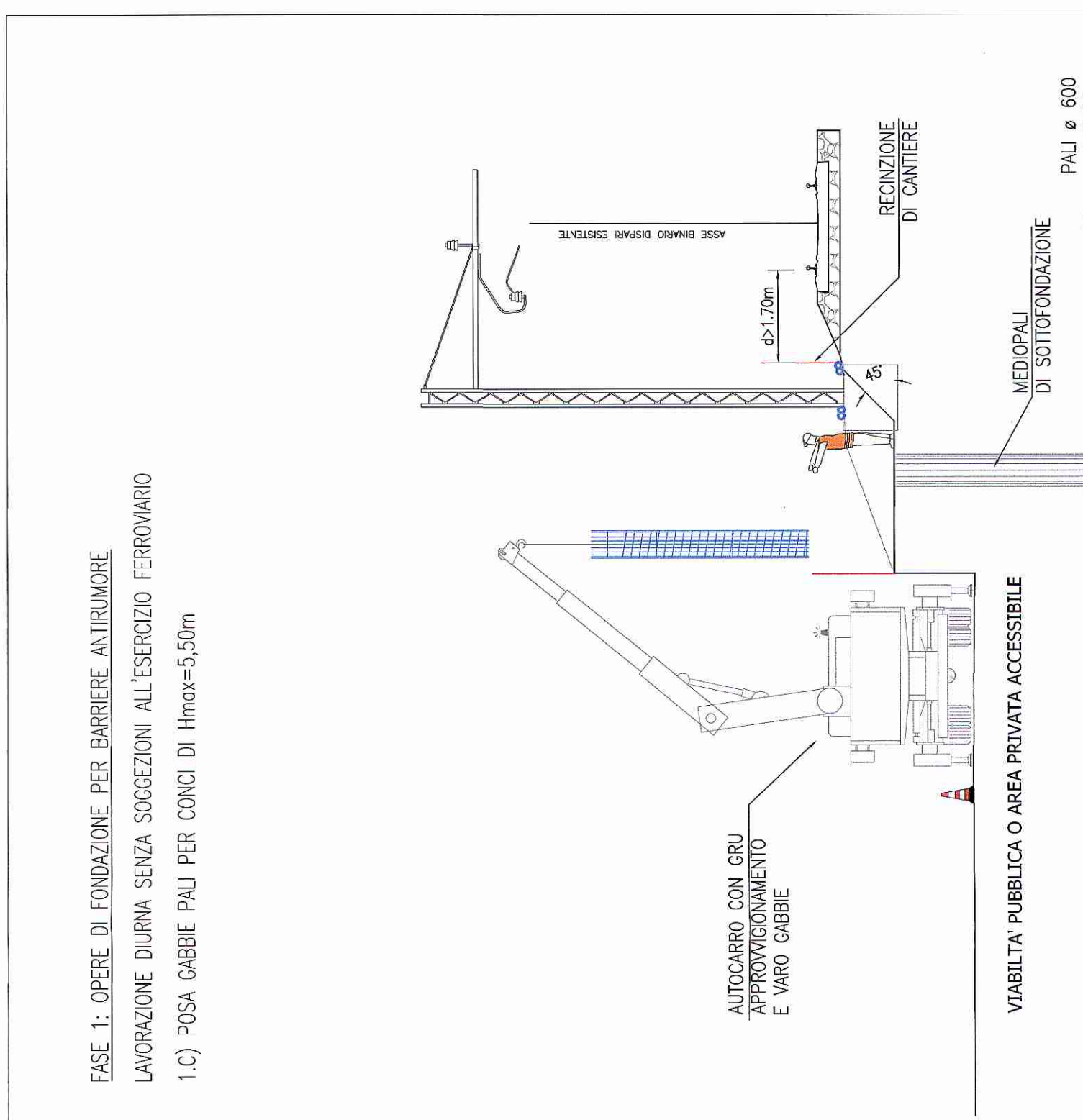
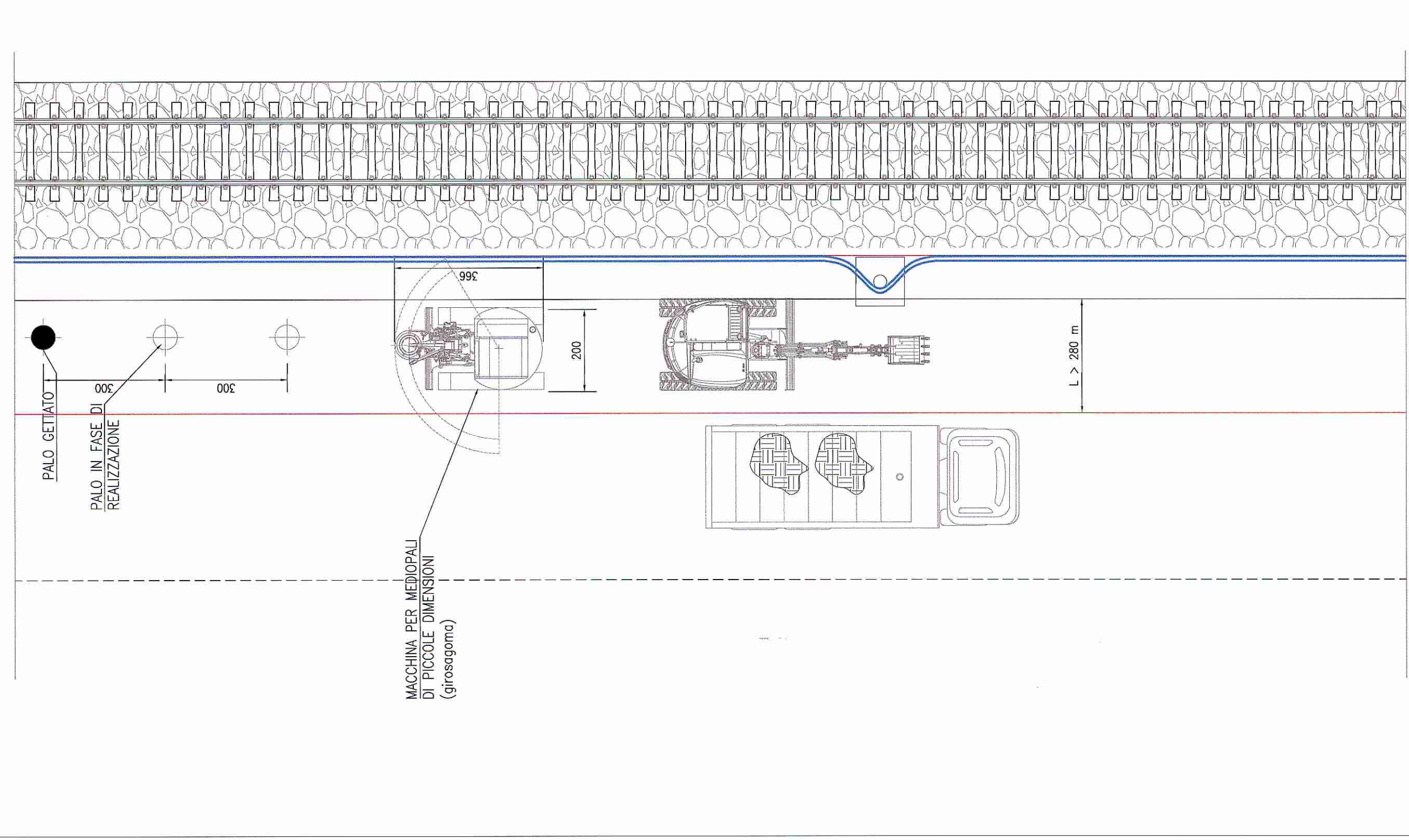
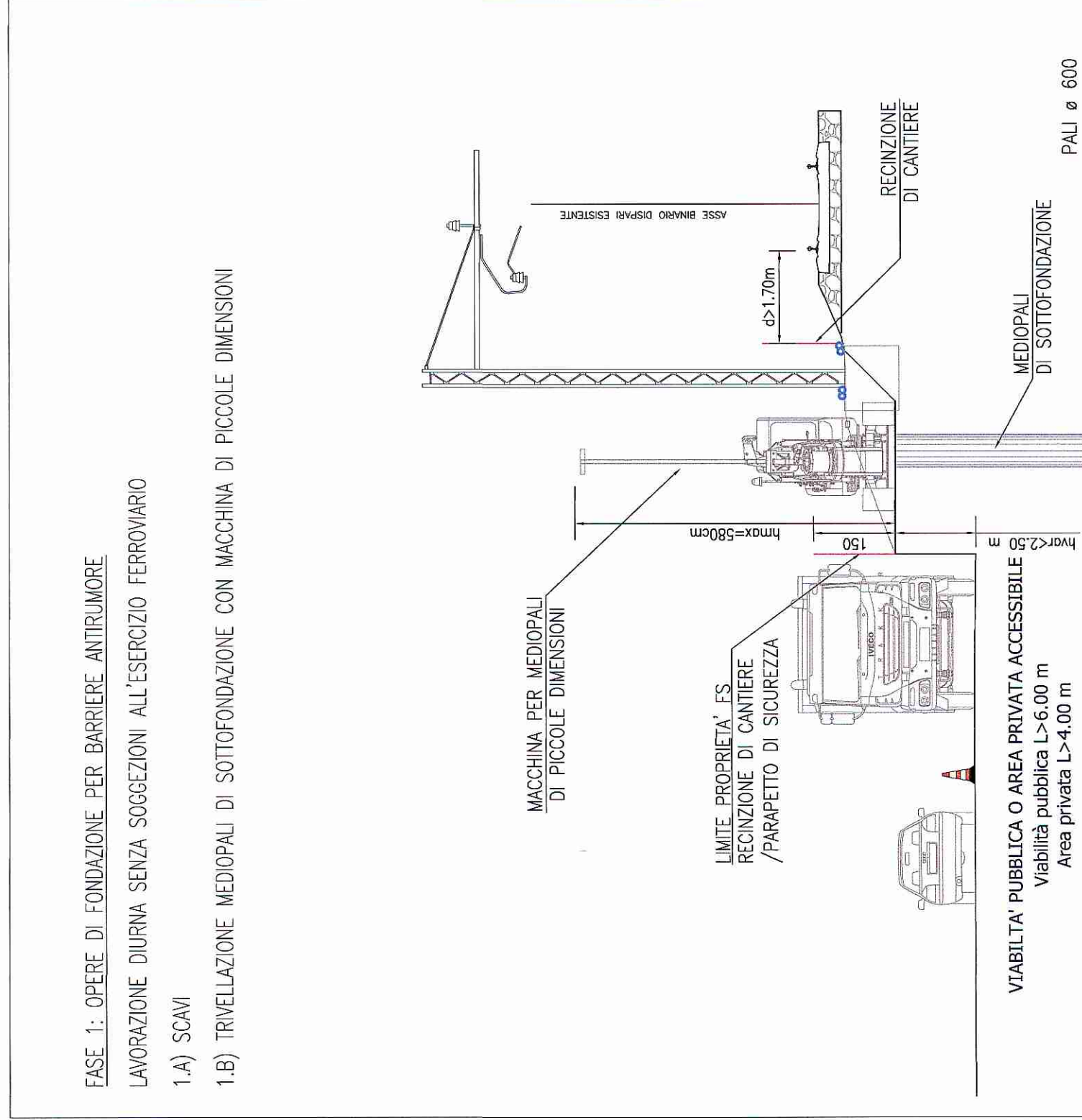
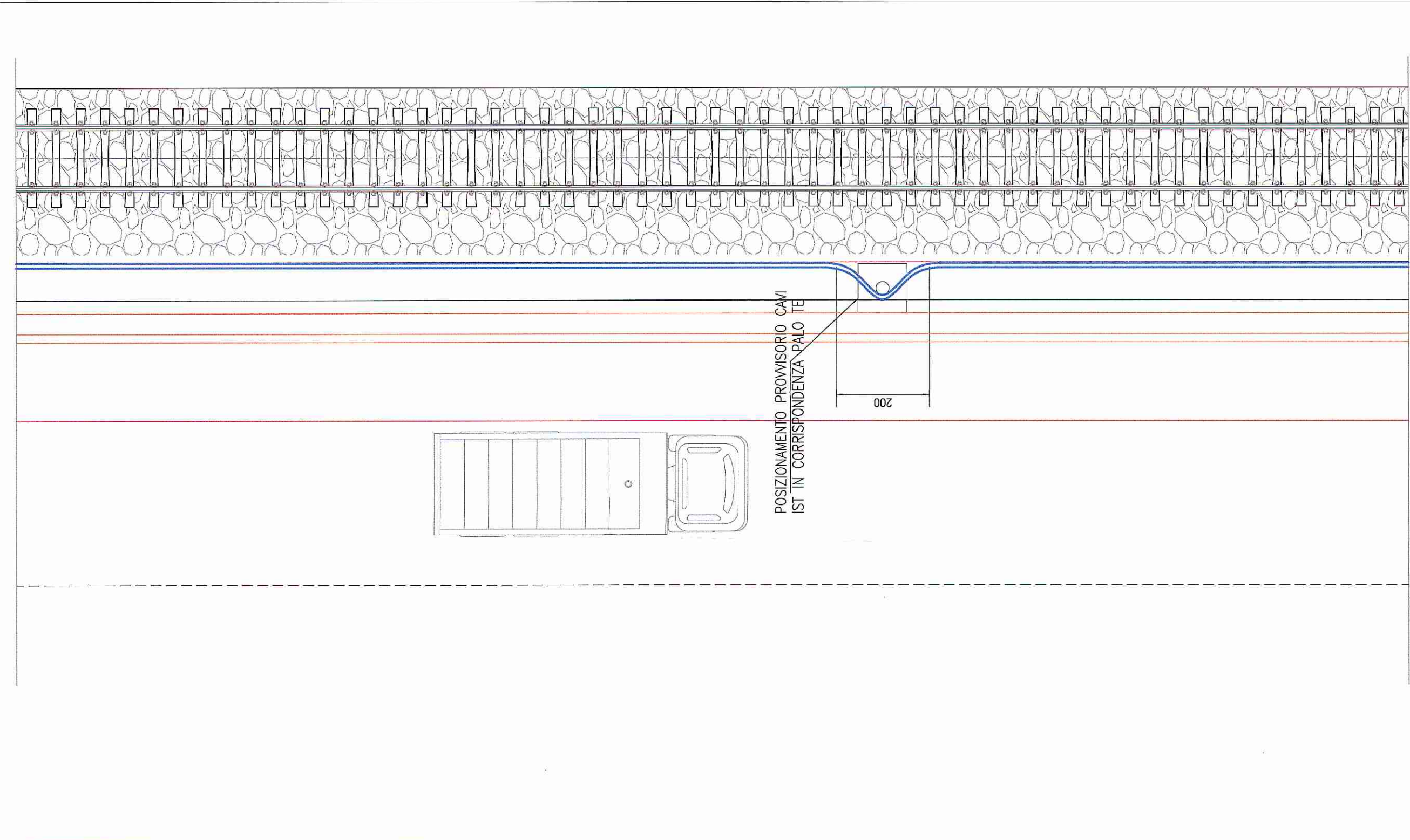
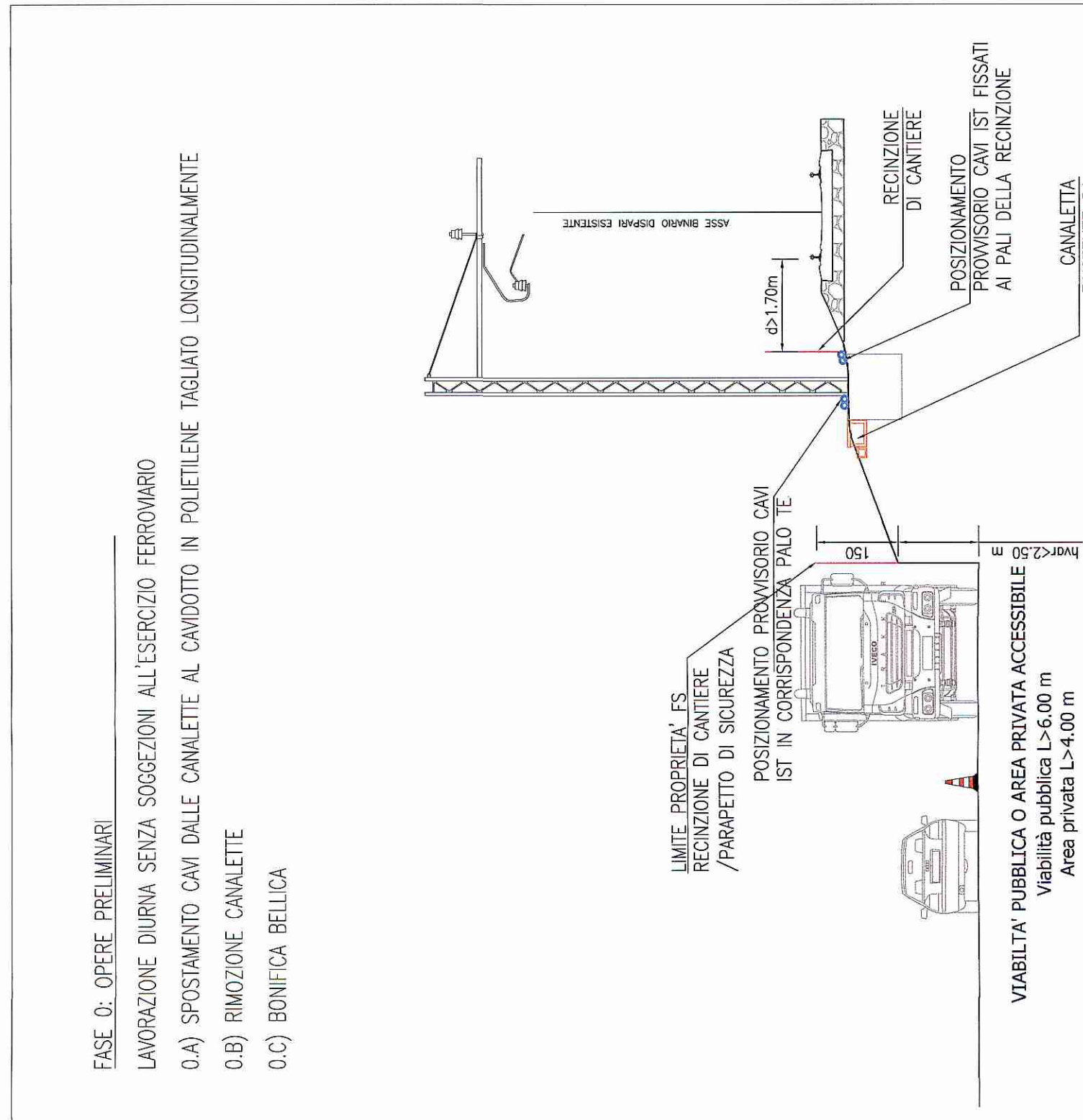


INTERVENTO TIPO 3  
BARRIERE H=6.50m



COMITENTE: **RFI** R.F.I. - INFRASTRUTTURE FERROVIARIE ITALIANE  
DIREZIONE LAVORI: **ITALFERR** INFRASTRUTTURE FERROVIARIE

APPALTAZIONE - A.T. - CAR SEGNALETICA STRADALE S.R.L. (Cooperativa) - SICURRAI S.R.L.

PROGETTAZIONE S.T.E. srl - Italiana Sistemi srl  
LINEA A.V. TORINO - VENEZIA Tratta MILANO - VERONA  
Lotto funzionale Treviglio-Brescia

INTERVENTI DI MITIGAZIONE ACUSTICA INGRESSO URBANO  
DELL'INTERSEZIONE DI BRESCIA OVEST E NOBIS DI BRESCIA

CANTIERIZZAZIONE: **SECURUM** S.R.L.  
CANTIERI: **SECURUM** S.R.L.  
CANTIERI: **SECURUM** S.R.L.

SCALA: 1:1000  
REVISIONI: 1:1000

Rev.	Descrizione	Rev.	Verifica	Data	Approvato	Data
1	A. Esecuzione Esecutiva	M. Biondi	M. Biondi	04/01/2014	M. Biondi	04/01/2014

COMMESSA: LOTTO TIPO DOC. OPERA/POSIZIONE PROGR. REV. 1103 00 E ZZ WZ CA0000 003 A

INFORMAZIONI: **RFI** R.F.I. - INFRASTRUTTURE FERROVIARIE ITALIANE  
DIREZIONE LAVORI: **ITALFERR** INFRASTRUTTURE FERROVIARIE

PROGETTAZIONE S.T.E. srl - Italiana Sistemi srl  
LINEA A.V. TORINO - VENEZIA Tratta MILANO - VERONA  
Lotto funzionale Treviglio-Brescia

INTERVENTI DI MITIGAZIONE ACUSTICA INGRESSO URBANO  
DELL'INTERSEZIONE DI BRESCIA OVEST E NOBIS DI BRESCIA

CANTIERIZZAZIONE: **SECURUM** S.R.L.  
CANTIERI: **SECURUM** S.R.L.  
CANTIERI: **SECURUM** S.R.L.

SCALA: 1:1000  
REVISIONI: 1:1000

Rev.	Descrizione	Rev.	Verifica	Data	Approvato	Data
1	A. Esecuzione Esecutiva	M. Biondi	M. Biondi	04/01/2014	M. Biondi	04/01/2014

COMMESSA: LOTTO TIPO DOC. OPERA/POSIZIONE PROGR. REV. 1103 00 E ZZ WZ CA0000 003 A

INFORMAZIONI: **RFI** R.F.I. - INFRASTRUTTURE FERROVIARIE ITALIANE  
DIREZIONE LAVORI: **ITALFERR** INFRASTRUTTURE FERROVIARIE

PROGETTAZIONE S.T.E. srl - Italiana Sistemi srl  
LINEA A.V. TORINO - VENEZIA Tratta MILANO - VERONA  
Lotto funzionale Treviglio-Brescia

INTERVENTI DI MITIGAZIONE ACUSTICA INGRESSO URBANO  
DELL'INTERSEZIONE DI BRESCIA OVEST E NOBIS DI BRESCIA

CANTIERIZZAZIONE: **SECURUM** S.R.L.  
CANTIERI: **SECURUM** S.R.L.  
CANTIERI: **SECURUM** S.R.L.

SCALA: 1:1000  
REVISIONI: 1:1000

Rev.	Descrizione	Rev.	Verifica	Data	Approvato	Data
1	A. Esecuzione Esecutiva	M. Biondi	M. Biondi	04/01/2014	M. Biondi	04/01/2014

COMMESSA: LOTTO TIPO DOC. OPERA/POSIZIONE PROGR. REV. 1103 00 E ZZ WZ CA0000 003 A