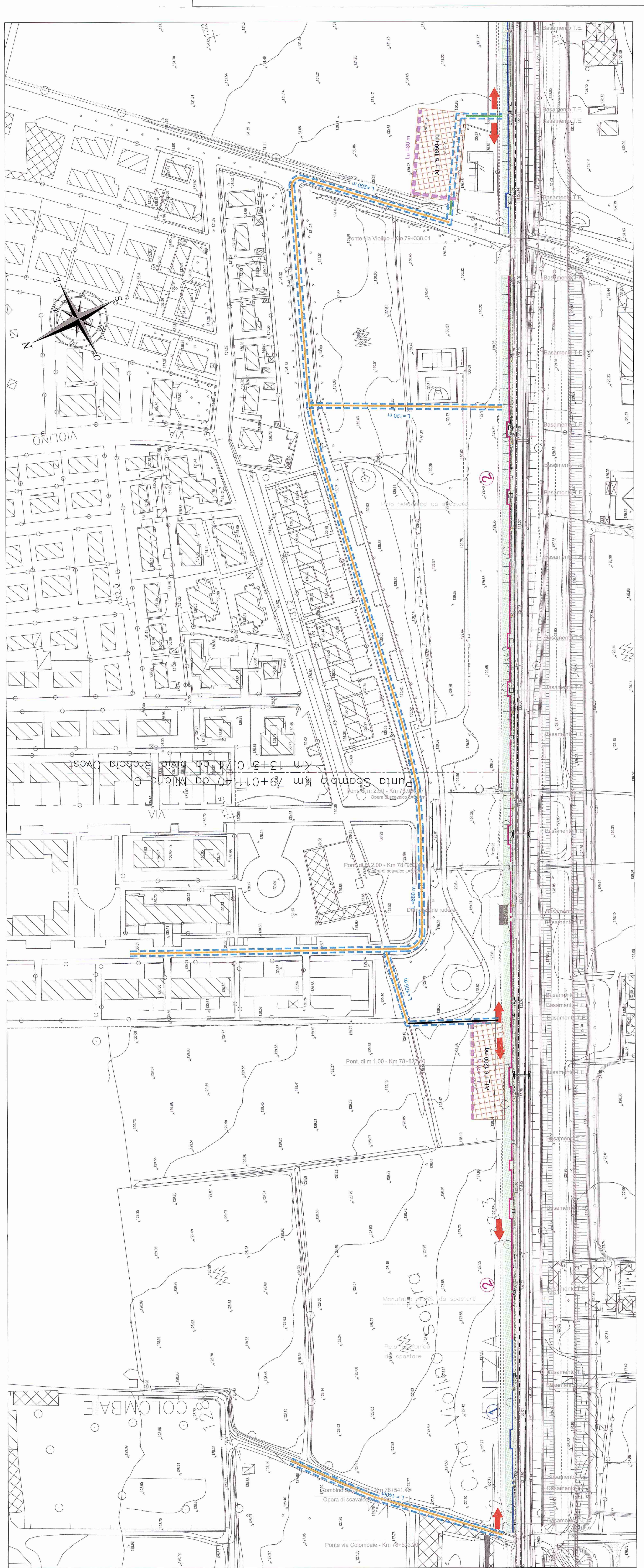


1- PLANIMETRIA INTERVENTI DI MITIGAZIONE scala 1:1.000



2- PLANIMETRIA INTERVENTI DI MITIGAZIONE scala 1:1.000

**LEGENDA**

**Canili e Viabilità**

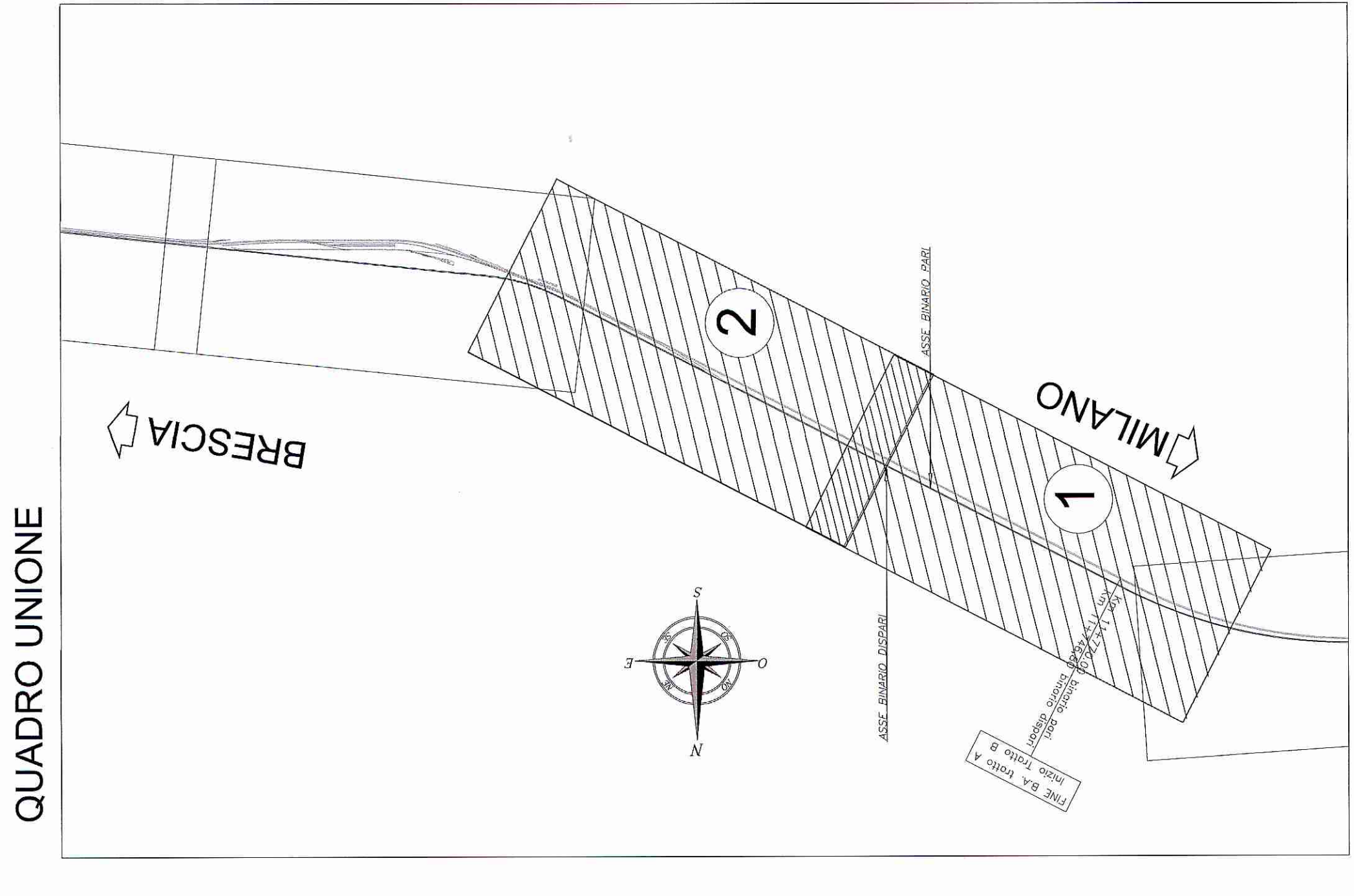
- Viabilità comunale interessate dal traffico di cantiere
- Viabilità a lunga percorrenza
- Accesso alle aree di cantiere e di lavoro dalla viabilità comunale
- Platea di cantiere
- Strade esistenti accessibili

**Tipologia di Ricettori e Interventi di mitigazione**

- N° ricettori/pari
- Edifici residenziali
- Attività artigianale, ricettiva, commerciale e servizi
- Attività industriale
- Edifici monumentali e religiosi
- Uffici, scuole, istituti superiori ed universitari
- Ruote, edifici dispersi, box e depositi

**Modalità di realizzazione delle barriere fonosorbenti:**

- Realizzazione fondazione e montaggio barriere da fuori sede ferroviaria, interferenze con la viabilità pubblica e senza appoggio all'asfalto ferroviario.
- Realizzazione fondazioni e montaggio barriere da fuori sede ferroviaria, senza interferenze con la viabilità pubblica, con soggettati all'esercizio ferroviario in fase di montaggio.
- Realizzazione fondazioni e montaggio barriere da fuori sede ferroviaria, con interferenze con la viabilità pubblica, con soggettati all'esercizio ferroviario in fase di montaggio.
- Realizzazione fondazioni e montaggio barriere da sede ferroviaria, interferenze con la viabilità pubblica, con soggettati all'esercizio ferroviario del binario adiacente in tutta l'opera.



**COMMITTENTE:** RFI - RIFORMA DEL SISTEMA NAZIONALE DELLE FERROVIE ITALIANE

**DIREZIONE LAVORI:** ITALFER - INFRASTRUTTURE FERROVIARIE

**APPALTORE:** A.T.I. - CAR SEGMAL ETNA STRADALE S.R.L. (Cecropio) - SICURBAU S.R.L.

**PROGETTAZIONE:** S.T.E. srl - Italiana Sistemi srl

**PROGETTO ESECUTIVO**

**LINEA A.V./A.C. TORINO - VENEZIA Tratta MILANO - VERONA**

**INTERVENTI DI MITIGAZIONE ACUSTICA INGRESSO URBANO DELL'INTERCONNESSIONE DI BRESCIA OVEST E NODO DI BRESCIA**

**PROGETTO AMBIENTALE DELLA CANTIERIZZAZIONE**

Planimetria interventi mitigazione in fase di cantiere - Tav. 3/5

SCALA: 1:1.000

Rev.	Descrizione	Revisione	Data	Approvato	Data
A	Emissione Esecutiva	M. Basso	Set 2016	F.L. Cecropio	Set 2016
B	Emissione Esecutiva	M. Basso	Dic 2016	F.L. Cecropio	Dic 2016

CONSEGNA LOTTO: 003  
 INDO: 00 E ZZ CA0000 003 B

FILE: N:\00000000\CA000000\003

PROGETTO ESECUTIVO  
 data: Unione Europea  
 COD: 615642621