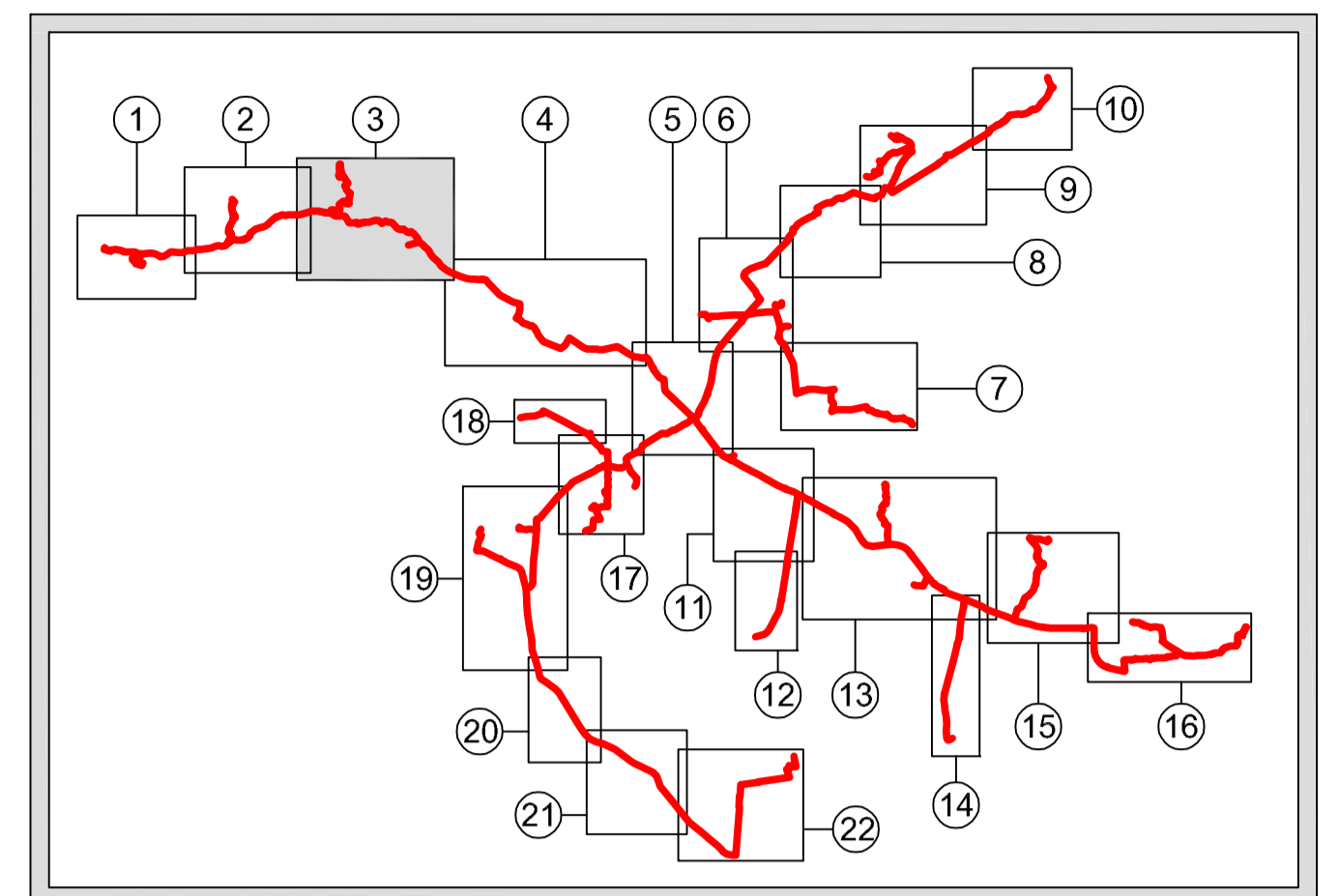
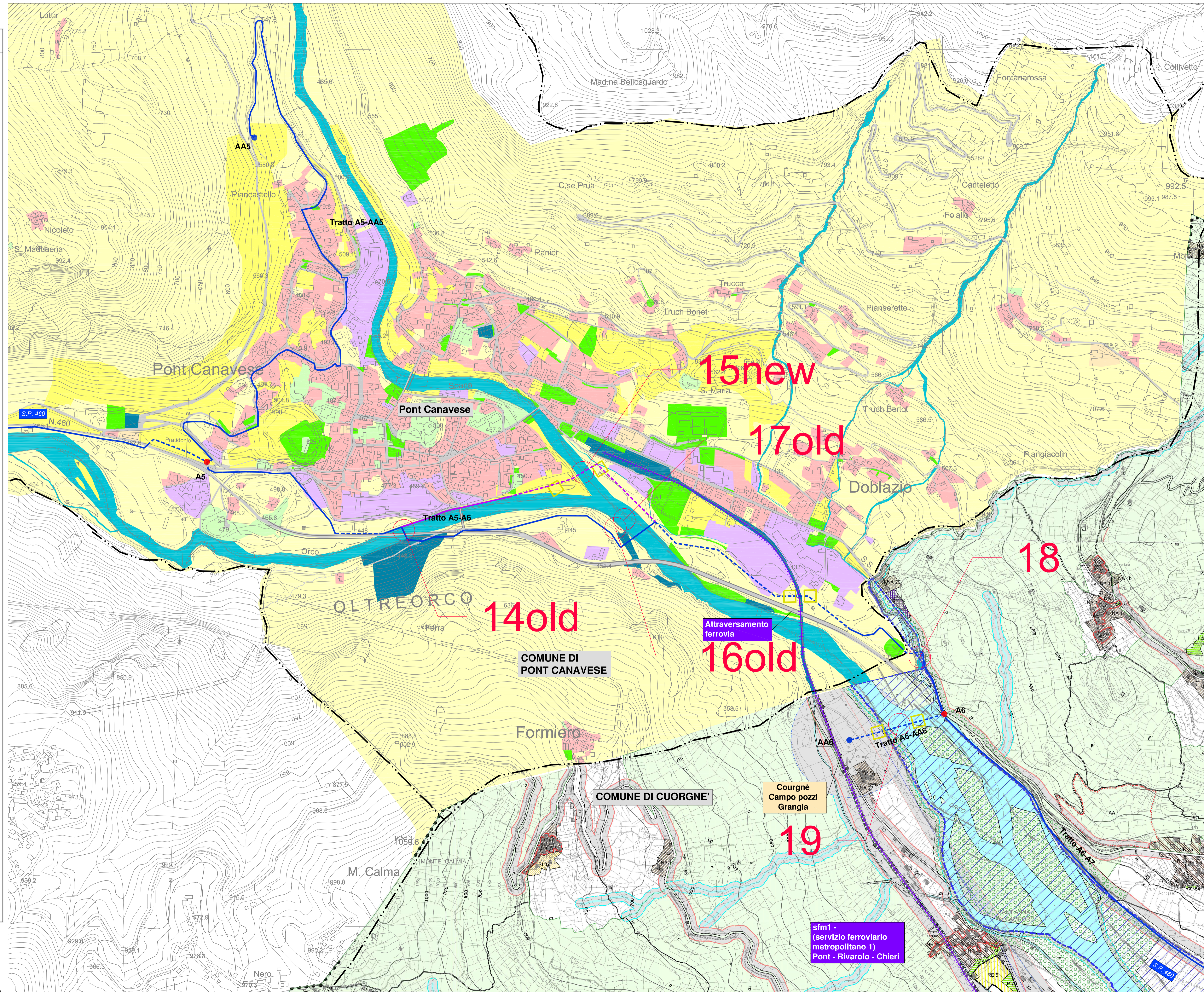
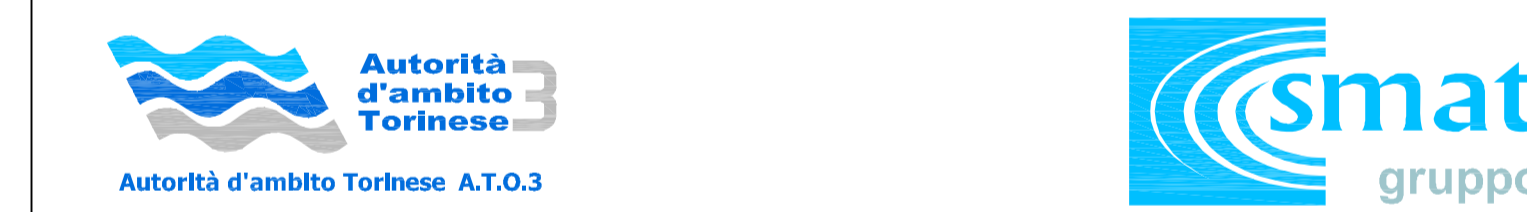


SIMBOLOGIA	SIGLA	DENOMINAZIONE
		CONFINI COMUNALE
	CS	CENTRO STORICO
		NUCLEI RURALI E FRAZIONALI DI PREGIO STORICO DOCUMENTARIO
	NR	NUCLEI RESIDENZIALI ESTERNI
	RC	AREE RESIDENZIALI URBANISTICAMENTE CONSOLIDATE
	RP	AREE RESIDENZIALI DI EDILIZIA PUBBLICA A CAPACITA' INSEDIATIVA ESAURITA
	RI	AREE RESIDENZIALI DI COMPLETAMENTO
	RE	AREE RESIDENZIALI DI ESPANSIONE
	SUE	AMBITI SOTTOPosti A SUE OBBLIGATORIO
	NA	NUCLEI RESIDENZIALI IN AREE AGRICOLE
		AREE PER ATTIVITA' ED ATTREZZATURE DI INTERESSE GENERALE SOVRACOMUNALE E COMUNALE
		VERDE PRIVATO
	IPC	AREE PER IMPIANTI INDUSTRIALI CHE SI CONFERMANO NELLA LORO UBICAZIONE
	IPT	AREE DI TRASFORMAZIONE PER IMPIANTI DA RILocalIZZARE
	IPN	AREE PER IMPIANTI INDUSTRIALI DI NUOVO INSEDIAMENTO
	IAC	AREE PER IMPIANTI ARTIGIANALI CHE SI CONFERMANO NELLA LORO UBICAZIONE
	IAN	AREE PER IMPIANTI ARTIGIANALI DI NUOVO INSEDIAMENTO
	TCE	AREE PER ATTIVITA' COMMERCIALI E TERZIARIE ESISTENTI
	TCN	AREE PER ATTIVITA' COMMERCIALI E TERZIARIE DI NUOVO IMPIANTO
	TU	AREE DI TRASFORMAZIONE URBANISTICA
	AA	AREA ARCHEOLOGICA
	E	AREE AGRICOLE
		AREA AGRICOLA AMBIENTALE
		FASCE DI RISPETTO DALLE STRADE E FERROVIA
		DEI CORSI D'ACQUA
		DALLE INFRASTRUTTURE CIMENTERIALI
		DEGLI ELETTRODOTTI
		DALLE SCIOVIE
		DALLE CAPTAZIONI IDRICHE
	A	DEFUSSO PIENA
	B	ESONDAZIONE
	C	ESONDAZIONE CATASTROFICA
		LIMITE DI PROGETTO TRA FASCIA B e C
	EE	AREA A PERICOLOSITA' MOLTO ELEVATA
	RME	AREE A RISCHIO MOLTO ELEVATO
		RISERVA NATURALE SPECIALE "Sacro Monte di Belmonte"
		VINCOLO IDROGEOLOGICO
		PARCO FLUVIALE E AREE ATTREZZATE
		FERROVIA
		STRADE ESISTENTI
		STRADE IN PROGETTO



LEGENDA		DESTINAZIONI D'USO PREVALENTI	
	Tracciato acquedotto		RESIDENZIALE
	Tratto su strada		PRODUTTIVO
	Tratto fuori strada		TERZIARIO
	Impianti		POLIFUNZIONALE
	Alternative di tracciato		TURISTICO RICETTIVO
	Tratto su strada		AGRO-FORESTALE
	Punti di consegna		CONSOLIDATO EO COMPLETAMENTO
	Camera di manovra		NUOVO IMPIANTO
	Interferenze con il reticolo naturale		INDIFFERENZIATO
	Interferenze con i canali irrigui		PREGIO AMBIENTALE
	Tratto fuori strada		VINCOLATO
	Confini comunali	ATTREZZATURE PUBBLICHE E DI USO PUBBLICO	
	Area di cantiere		Interesse comunale
	Potabilizzatore e nuovo attraversamento Orco		ALLA PERSONA E ALLE ATTIVITA'
	Trivellazioni speciali		VERDE/PORT/PARCHEGGI
	Capannoni a disposizione di SMAT		Interesse sovracomunale
	Stoccaggio materiali		CORPO IDRICO
			VIABILITA'

Fonte: Mosaicatura del PRG della Città Metropolitana di Torino (http://www.cittametropolitana.torino.it/cm/it-cartografico/politiche-trasformaz-territ/mosaicatura-prg/dinamico)



PROG. N° 3199 PROGETTO PRELIMINARE



**REALIZZAZIONE ACQUEDOTTO DELLA VALLE ORCO**

STUDIO PRELIMINARE AMBIENTALE  
Verifica di assoggettabilità a VIA  
ai sensi dell'art. 19, D.Lgs 152/2006 e s.m.i.

INQUADRAMENTO DEL PROGETTO  
NELLA PIANIFICAZIONE COMUNALE  
TAVOLA 03 DI 22  
Scala 1:5.000

Società Metropolitana Acque Torino S.p.A.  
Sede legale: Corso XI Febbraio, 14 - 10152 Torino TO  
Tel. +39 011 4645.111 - Fax +39 011 4645.575  
Email: info@smat.it - Sito web: www.smat.it  
Il Progettista Generale  
Dott. Ing. Marco Agli

REV.	DESCRIZIONE	DATA	REDAZIONE	VERIFICA	APPROVAZIONE	documentazione n°
3						02-04
2						
1						
0	Emissione	Luglio 2018	OCCHI	VENTURA	ACRI (SMAT)	

