

LEGENDA PRG COMUNE DI BAIRO

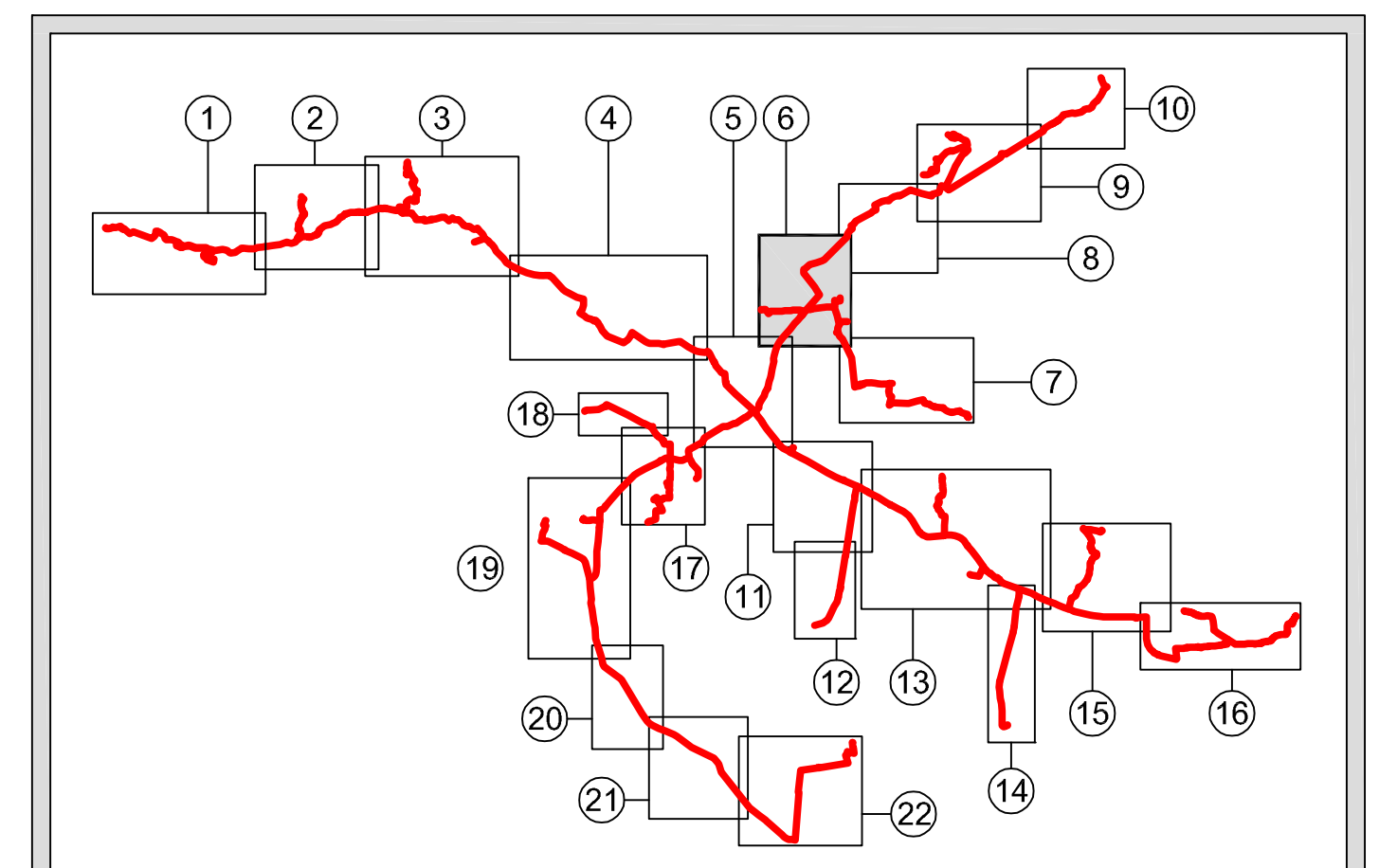
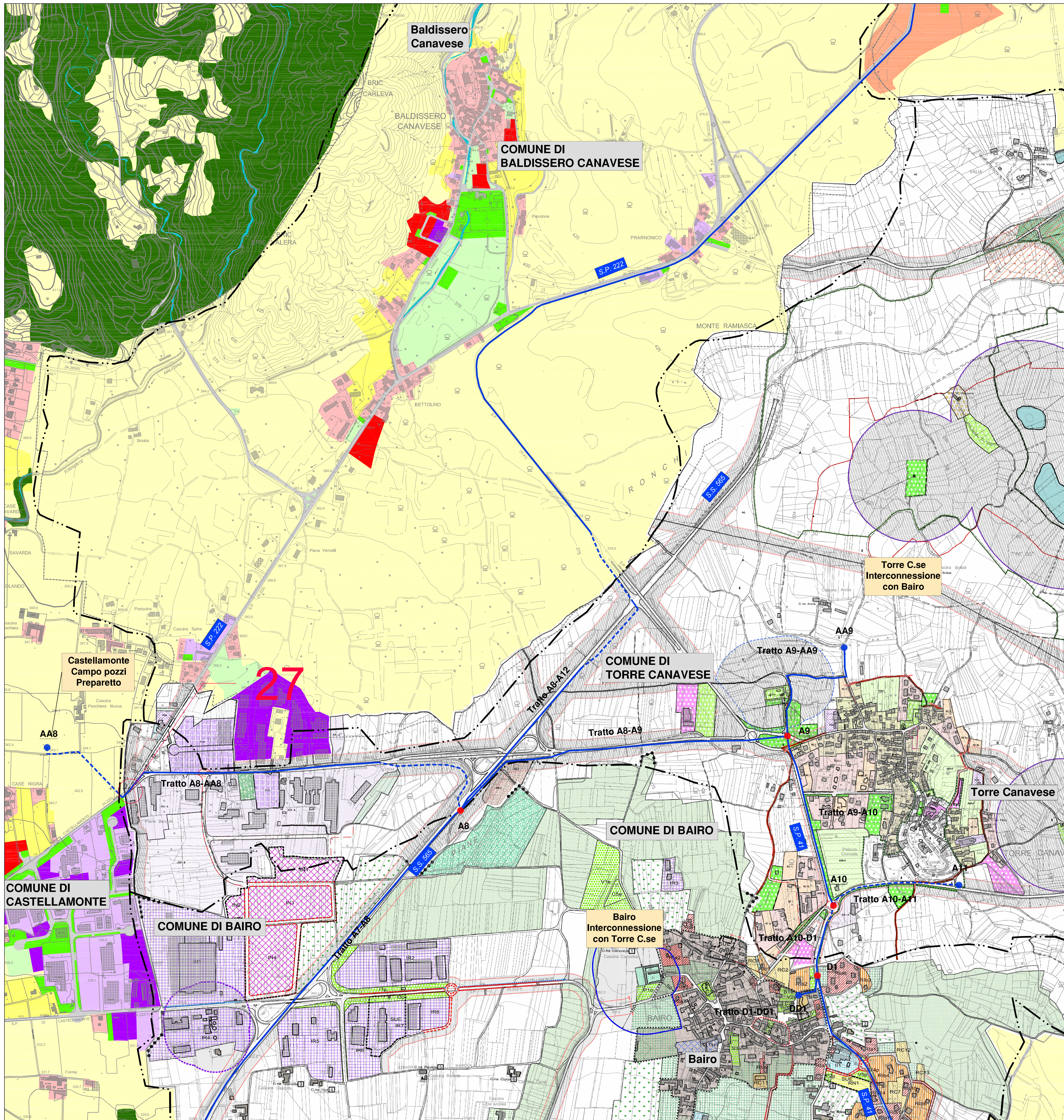
SIMBOLOGIA	SIGLA	DENOMINAZIONE	ART. NDA
		CONFINE COMUNALE	
		LIMITI DEL CENTRO ABITATO	13
		AMBITO URBANO DI ANTICA FORMAZIONE	23
		NUCLEO STORICO INDIVIDUATO AI SENSI DELL'ART. 24, L.R. 56/77	23
	Rla	AREE RESIDENZIALI DI RIORDINO E INTEGRAZIONE A MEDIA DENSITA' EDILIZIA	24
	Rlb	AREE RESIDENZIALI DI RIORDINO E INTEGRAZIONE A BASSA DENSITA' EDILIZIA	25
	RC	AREE RESIDENZIALI DI COMPLETAMENTO	26
	RN	AREE RESIDENZIALI DI NUOVO IMPIANTO	27
	II	INSEIDIAMENTI PRODUTTIVI IN AREA IMPROPRIA	28
	IR	AREE PER ATTIVITA' PRODUTTIVE DI RIORDINO E COMPLETAMENTO	29
	IN	AREE PER ATTIVITA' PRODUTTIVE DI NUOVO IMPIANTO	30
	TH	AREE PER ATTIVITA' SOCIO-ASSISTENZIALI	31
	VP	AREE A VERDE PRIVATO	32
	AN	AREE AGRICOLE NORMALI	33
	RA	EDIFICI E INSEIDIAMENTI IN TERRITORIO AGRICOLO A DESTINAZIONE RESIDENZIALE	34
	RA	EDIFICI E INSEIDIAMENTI IN TERRITORIO AGRICOLO A DESTINAZIONE ARTIGIANALE	34
	RA	EDIFICI E INSEIDIAMENTI IN TERRITORIO AGRICOLO A DESTINAZIONE RICETTIVA	34
	RA	EDIFICI E INSEIDIAMENTI IN TERRITORIO AGRICOLO A DESTINAZIONE AGRICOLA	34
	AI	AMBITI RURALI PER ATTIVITA' IPPICHE	35
	AS	AREE AGRICOLE DI SALVAGUARDIA AMBIENTALE	36
	AP	AREE AGRICOLE DI MANUTENZIONE PAESAGGISTICA	37
		AREA DI RIQUALIFICAZIONE AMBIENTALE	38
	SP	AREE PER SERVIZI PUBBLICI ESISTENTI - PREVISTE	39
	SG	AREE PER SERVIZI DI INTERESSE GENERALE	40
		VIABILITA'	41
		FASCE DI RISPETTO	13
		AMBITI VINCOLATI AI SENSI DELL'ART. 146 DEL D.LGS. 490/99	13
		EDIFICI VINCOLATI AI SENSI DEGLI ALL. 1/9 E 1/10 DEL D.LGS. 42/04	13
		AMBITI SOTTOPOSTI A STRUMENTO URBANISTICO ESECUTIVO	13
		REFERIMENTO ALL'IDENTIFICAZIONE DELLE CASCINE NELL'ELAB. DS	

Fonte: Comune di Bairo (http://www.comune.bairo.to.it/prg.asp)

LEGENDA PRG COMUNE DI TORRE CANAVESE

		Area Residenziale di Interesse storico architettonico ambientale (RCS)
		Area Residenziale di Recupero di interesse tipologico ambientale (RR 1, 2, 3, 4, 5, 6, 7)
		Area Residenziale di Recupero a prevalente tipologia agricola di interesse tipologico ambientale (RRta 1, 2, 3)
		Area Residenziale di Recente formazione per le quali si considera concluso il processo di completamento (RCE 1, ..., RCE 9)
		Area Residenziale di Completamento (RC1, ..., RC14)
		Area Agricola a cornice dell'abitato di rispetto paesaggistico ambientale (AGtv 1, 2, 3)
		Area produttiva agricola
		Area produttiva artigianale di riordino ubicata in zona impropria (Pz11, Pz12, Pz13, Pz14)
		Area Industriale - Artigianale - Commerciale - Distributore di carburante
		Area Industriale - Artigianale - Commerciale interessata da insediamenti esistenti (ICA-A)
		Area Industriale - Artigianale - Commerciale aree libere soggette a P.E.C. (ICA-B)
		Area Industriale - Artigianale - Commerciale area a servizi (verde attrezzato- verde pubblico)
		Area Industriale - Artigianale - Commerciale area a servizi
		Piano per gli Inseidiamenti Produttivi (P.I.P.)
		Area privata pertinenziale ad insediamenti produttivi (APP)
		Area a Servizi Pubblici Esistenti } S1...S45
		Area a Servizi Pubblici Previsti
		Area Attrezzata per Servizi Privati (Sp1, 2, 3, 4, 5, 6)
		Area per il campo da Golf (SP2)
		Area per l'edificazione di costruzioni funzionali all'attivita' golfistica (Sp2A)
		Area sottoposta a vincolo idrogeologico e boschivo
		Area sottoposta a vincolo boschivo
		Area agricola di particolare interesse naturalistico ambientale (AGvna)
		Vincolo Idrogeologico
		Edifici vincolati e da sottoporre a restauro e risanamento conservativo ai sensi del D.Lgs 22/01/2004 n° 42 recante il "Codice dei beni culturali e del paesaggio"
		Nucleo isolato di interesse storico - architettonico - ambientale
		Antichi percorsi
		Area a deposito materiale inerte non inquinante
		Limiti del centro abitato
		Viabilita': in ampliamento
		Viabilita': in progetto
		Fasce di rispetto: Strade esistenti
		Fasce di rispetto: Elettrodotti esistenti
		Cimitero
		Attrezzature tecniche acquedotto
		Laghi e Stagni privati
		Canali
		Servizi Esistenti: Scuola elementare
		Servizi Esistenti: Chiese ed attrezzature religiose
		Servizi Esistenti: Maneggio
		Servizi Esistenti: Campo golf
		Servizi Esistenti: Municipio
		Servizi Esistenti: Ufficio Postale
		Servizi Esistenti: Biblioteca - Centro Incontri
		Servizi Esistenti: Spazio Attrezzato per attivita' comuni
		Servizi Esistenti: Campo Gioco
		Servizi Esistenti: Attrezzature Sportive
		Servizi Esistenti: Verde Attrezzato
		Servizi Esistenti: Parcheggio
		Servizi Esistenti: Cimitero
		Servizi Esistenti: Attrezzature Tecniche Acquedotto
		Servizi Esistenti: Spazio per Esposizioni
		Servizi Esistenti: Attivita' Culturali
		Servizi Esistenti: Parco Attrezzato
		Servizi Esistenti: Piloni Votivi
		Servizi Previsti: Attrezzature Sportive
		Servizi Previsti: Verde Attrezzato
		Servizi Previsti: Verde Ornamentale
		Servizi Previsti: Pista Ciclabile o/o percorso pedonale
		Servizi Previsti: Parcheggio
		Servizi Previsti: Parco Attrezzato
		Servizi Previsti: Viale Alberato
		Servizi Previsti: Marciapiede
		Servizi Previsti: Edifici principali
		Servizi Previsti: Edifici secondari
		Servizi Previsti: Edifici Secondari
		Servizi Previsti: Bassi fabbricati e/o Tettoie

Fonte: Comune Torre Canavese (http://www.torrecanavese.piemonte.it/hv/index.php)



LEGENDA		DESTINAZIONI D'USO PREVALENTI	
	Tratto su strada		Tratto fuori strada
	Impianti		Confini comunali
	Alternative di tracciato		Punto di consegna
	Camera di manovra		Interferenze con il reticolo naturale
	Interferenze con i canali irrigui		Interferenze con i canali irrigui
	Area di cantiere		Potabilizzatore e nuovo attraversamento Orco
	Trivellazioni speciali		Capannoni a disposizione di SMAT
	Stoccaggio materiali		Stoccaggio materiali
	RESIDENZIALE		PRODUTTIVO
	TERZIARIO		POLIFUNZIONALE
	TURISTICO RICETTIVO		AGRO-FORESTALE
	CONSOLIDATO ED. COMPLETAMENTO		NUOVO IMPIANTO
	INDIFFERENZIATO		PREGIO AMBIENTALE
	VINCOLATO		VINCOLATO
	Interesse comunale		Interesse sovracomunale
	ALLA PERSONA E ALLE ATTIVITA'		VERDE/SPORT/PARCHEGGI
	VERDE/SPORT/PARCHEGGI		Viabilita'
	Corpo Idrico		Viabilita'

Fonte: Mosaicatura del PRG della Città Metropolitana di Torino (http://www.cittametropolitana.torino.it/omsa/si-cartografico/politiche-trasformaz-terri/mosaicatura-prg/adante-dinamico)



PROG. N° 3199 PROGETTO PRELIMINARE



REALIZZAZIONE ACQUEDOTTO DELLA VALLE ORCO

STUDIO PRELIMINARE AMBIENTALE  
Verifica di assoggettabilità a VIA  
ai sensi dell'art. 19, D.Lgs 152/2006 e s.m.i.

INQUADRAMENTO DEL PROGETTO  
NELLA PIANIFICAZIONE COMUNALE  
TAVOLA 06 DI 22  
Scala 1:5.000

Società Metropolitana Acque Torino S.p.A.  
Sede legale: Corso 21 Febbraio, 14 - 10132 Torino TO I  
tel. +39 011 4645.111 - fax +39 011 4385.575  
E-mail: info@metropolitane.it - Sito web: www.metropolitane.it  
Il Direttore Generale  
Dott. Ing. Marco Agui

REV.	DESCRIZIONE	DATA	REDAZIONE	VERIFICA	APPROVAZIONE	documentazione n°
3						
2						
1						02-04
0	Emissione	Luglio 2018	OCCH	VENTURA	ACRI (SMAT)	

